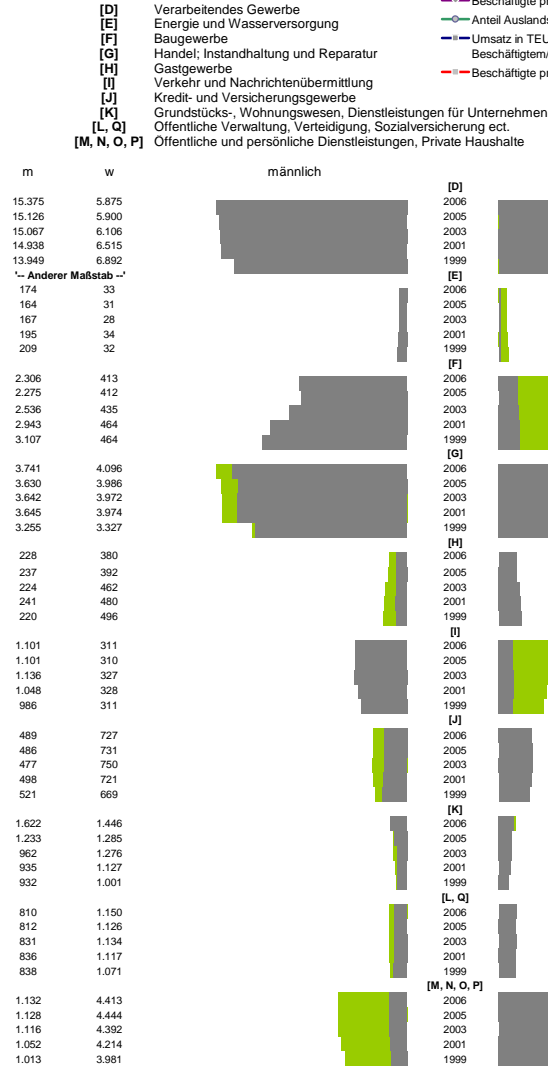


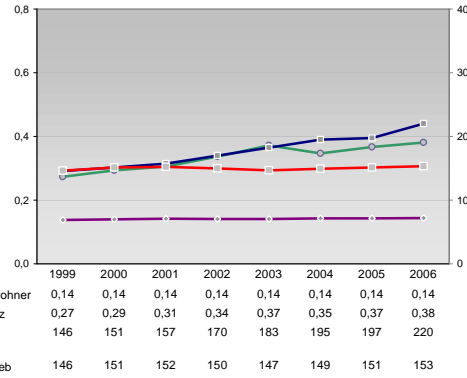
Finanzen und Erwerbstätigkeit

Donau-Ries, Landkreis

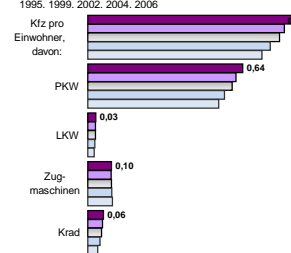
Versicherungspflichtig Beschäftigte am Arbeitsort [WZ 93]



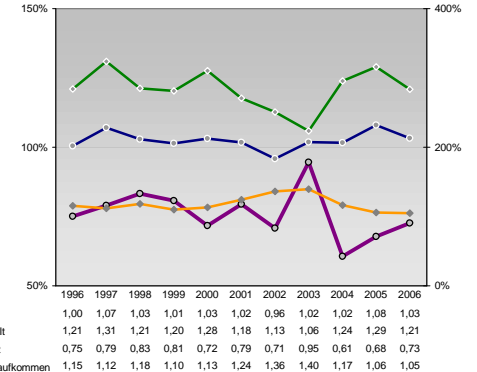
Umsatz und Beschäftigte des verarbeitenden und produzierenden Gewerbes



Kfz pro Einwohner



kommunale Haushalte



Wirtschaftsbereiche

- [A]: Land-, Forstwirtschaft, Fischerei
- [B]: Produzierendes Gewerbe
- [C]: Handel, Gastgewerbe, Verkehr
- [D]: Finanzierung, Vermietung und Unternehmensdienstleistungen
- [E]: Öffentliche und private Dienstleister

Erwerbstätige und Wertschöpfung

Erwerbstätige	Wertschöpfung
5,7%	2,0%
5,5%	2,4%
-	-
7,5%	2,7%
36,7%	44,0%
41,4%	43,9%
43,3%	44,6%
24,1%	14,0%
22,6%	14,2%
-	-
21,3%	13,4%
10,2%	23,3%
8,5%	22,6%
-	-
7,5%	23,1%
23,3%	16,7%
22,1%	17,0%
-	-
20,5%	16,2%

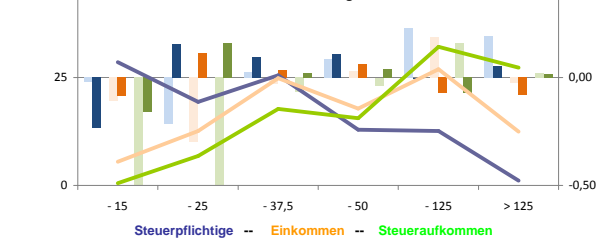
Erwerbstätige und Wertschöpfung nach Wirtschaftsbereichen



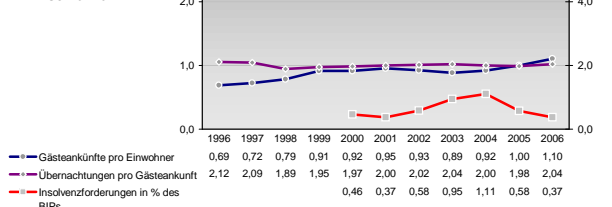
Anteile der Soziversicherungspflichtig Beschäftigten am Arbeitsort

ohne Berufsausbildung	m	w
15,4%	24,2%	
16,4%	25,4%	
18,4%	27,2%	
20,2%	30,2%	
21,8%	32,4%	
mit Berufsausbildung		
70,8%	64,5%	
70,7%	63,8%	
69,4%	62,4%	
70,1%	61,9%	
70,1%	60,4%	
mit höherem Bildungsabschluss		
7,9%	3,4%	
7,7%	3,2%	
6,7%	2,8%	
4,8%	2,3%	
4,1%	1,9%	
Ausländer ohne Berufsausbildung		
33,8%	39,3%	
35,1%	43,4%	
38,4%	45,6%	
46,6%	53,9%	
49,2%	56,7%	
Ausländer mit höherer Bildung		
8,5%	5,4%	
9,1%	4,9%	
7,1%	2,8%	
2,7%	1,7%	
2,3%	1,0%	

Verteilung nach Einkommensklassen in t.EUR 2001 in % und relative Veränderungen zu 1998 und 2004

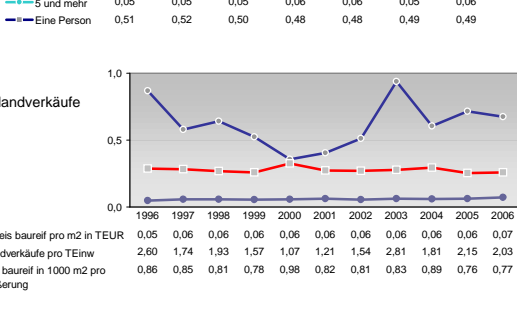
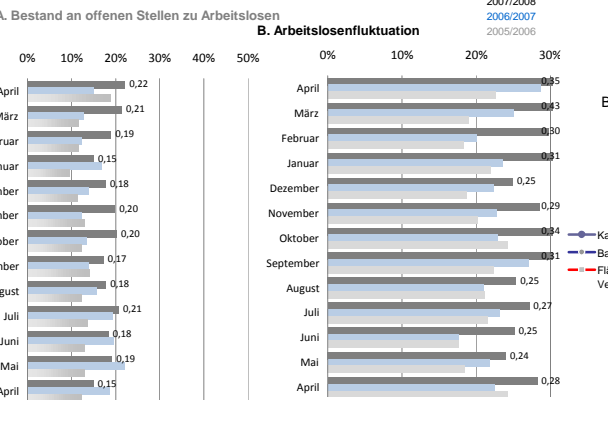
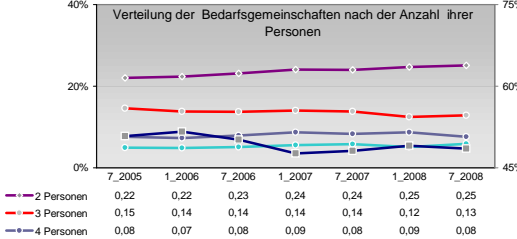
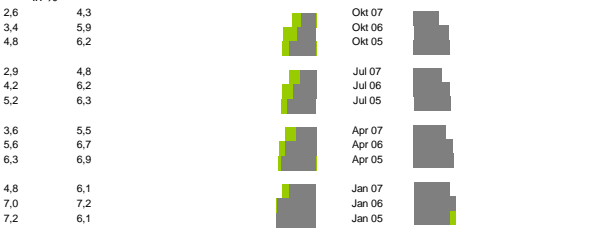
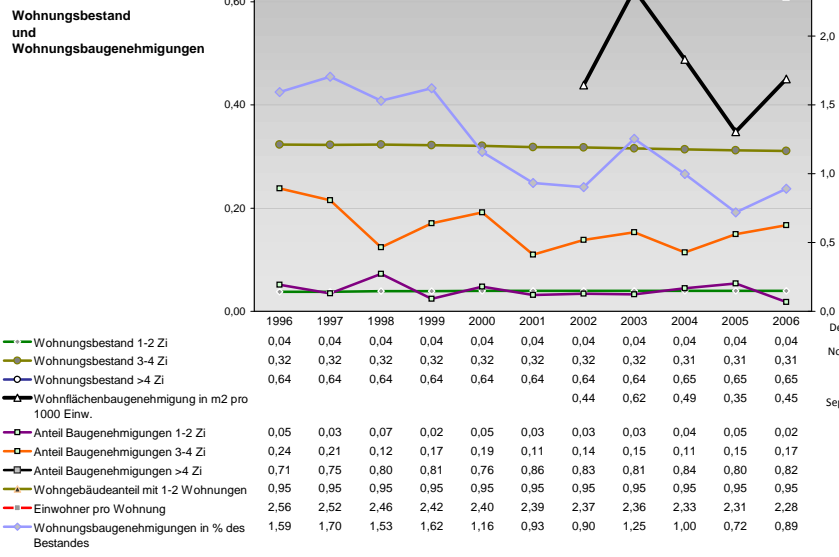
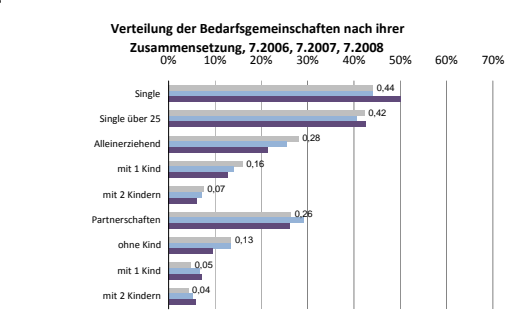
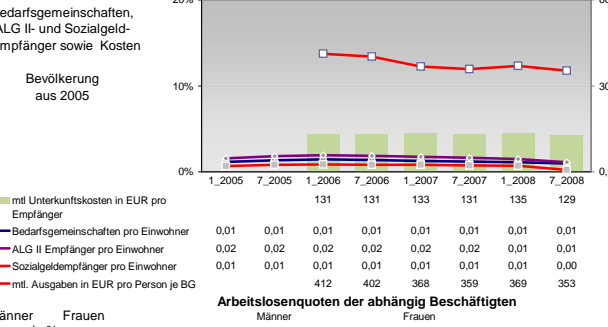
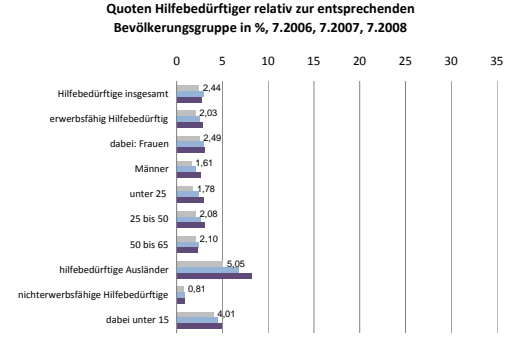
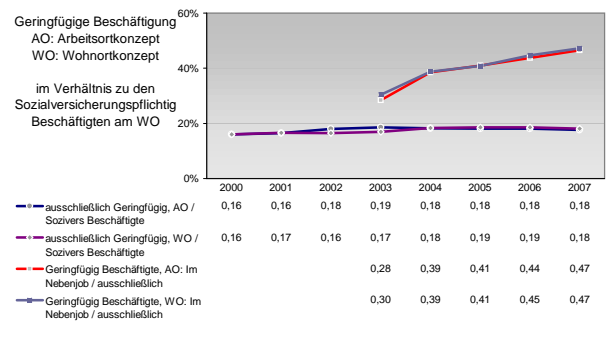
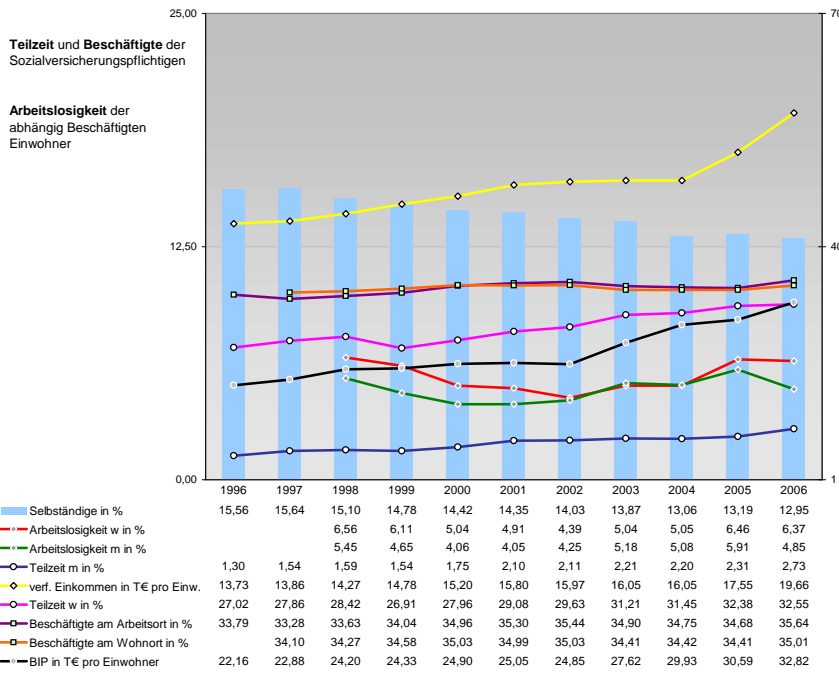


Tourismus und Insolvenzen



Gewerbemeldungen

An	Ab	Neu	Aufgaben	Zuzüge	Fortzüge	Übernahmen	Übergaben
1221	777	998	586	99	87	124	104
1111	826	1040	624	91	82	83	79
1312	842	1132	668	86	87	94	87
1028	792	979	655	99	82	85	80
1008	796	714	487	49	73	151	151



Einblicke in städtische Kundenrefinanzierungs- und Zinsüberschuss Relationen der Bankenwirtschaft erhalten Sie auch mit den Seiten:
<http://www.rankingweb.de/Banken.html>
<http://www.rankingweb.de/stadt.html>