

Finanzen und Erwerbstätigkeit

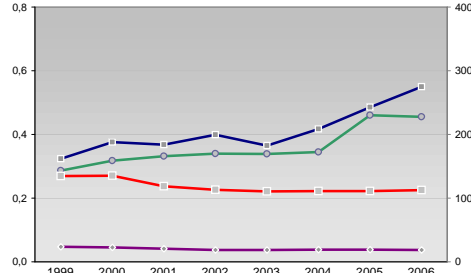
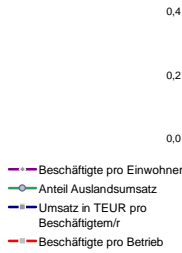
→ Dortmund, Kreisfreie Stadt

Versicherungspflichtig Beschäftigte am Arbeitsort [WZ 93]

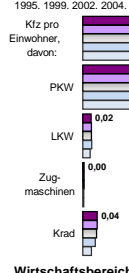
- [D] Verarbeitendes Gewerbe
- [E] Energie und Wasserversorgung
- [F] Baugewerbe
- [G] Handel; Instandhaltung und Reparatur
- [H] Gastgewerbe
- [I] Verkehr und Nachrichtenübermittlung
- [J] Kredit- und Versicherungsgewerbe
- [K] Grundstücks-, Wohnungswesen, Dienstleistungen für Unternehmen
- [L, O, P] Öffentliche Verwaltung, Verteidigung, Sozialversicherung ect.
- [M, N, O, P] Öffentliche und persönliche Dienstleistungen, Private Haushalte

m	w	männlich	weiblich
18.633	6.245		
18.626	6.409		
18.722	6.809		
24.474	7.763		
25.443	7.636		
2.173	748		
2.237	734		
2.183	684		
2.015	552		
2.840	765		
8.953	1.055		
9.590	1.067		
11.066	1.142		
13.051	1.372		
13.762	1.473		
14.116	13.857		
13.814	13.770		
14.310	14.314		
15.349	15.411		
15.444	15.301		
2.343	2.418		
2.284	2.357		
2.419	2.613		
2.372	2.738		
2.275	2.515		
10.527	3.480		
10.163	3.394		
9.999	3.651		
10.638	4.035		
9.448	3.207		
5.344	6.337		
5.800	6.874		
5.925	6.685		
5.747	6.271		
5.618	5.966		
20.194	13.946		
18.869	13.539		
17.550	13.494		
18.509	12.665		
15.516	11.037		
4.595	6.743		
4.520	6.480		
4.532	6.463		
4.334	6.028		
3.943	5.257		
13.476	28.964		
17.005	30.181		
17.857	30.522		
13.351	28.325		
13.614	27.950		

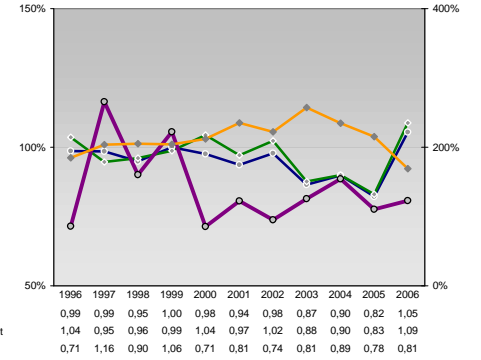
Umsatz und Beschäftigte des verarbeitenden und produzierenden Gewerbes



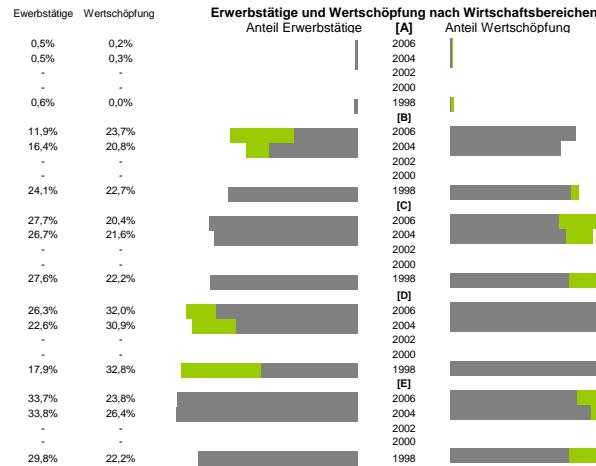
Kfz pro Einwohner



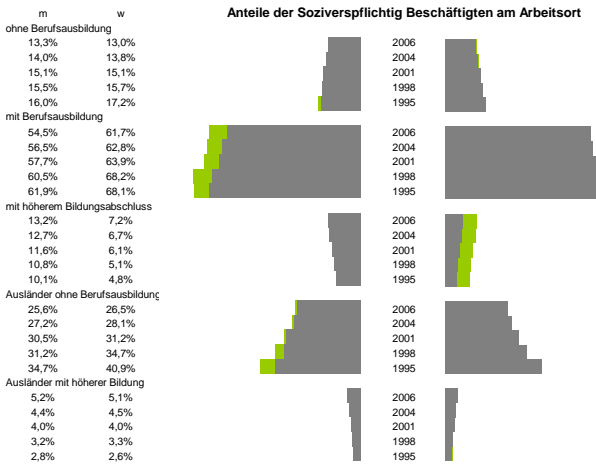
kommunale Haushalte



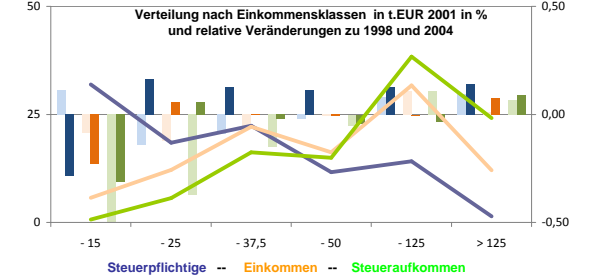
Anteil Erwerbstätige und Wertschöpfung nach Wirtschaftsbereichen



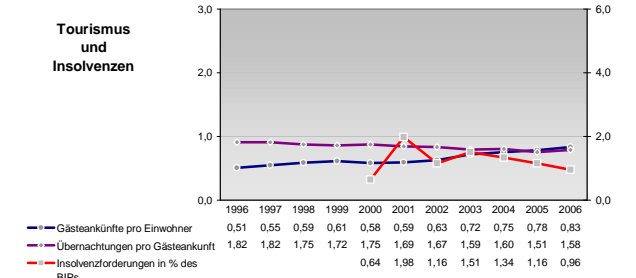
Anteil der Soziversicherungspflichtig Beschäftigten am Arbeitsort



Verteilung nach Einkommensklassen in t.EUR 2001 in % und relative Veränderungen zu 1998 und 2004

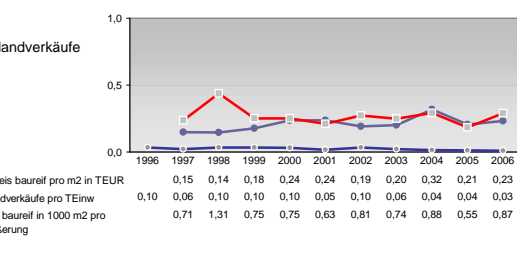
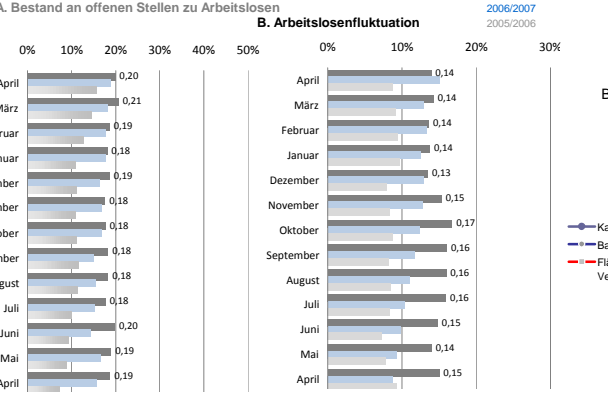
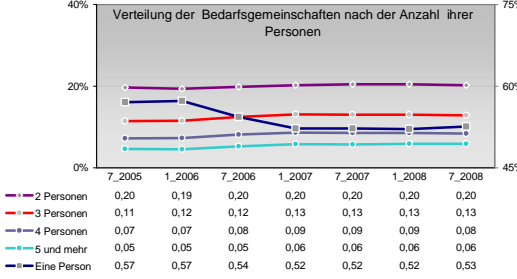
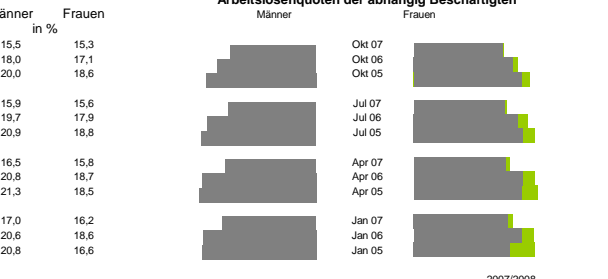
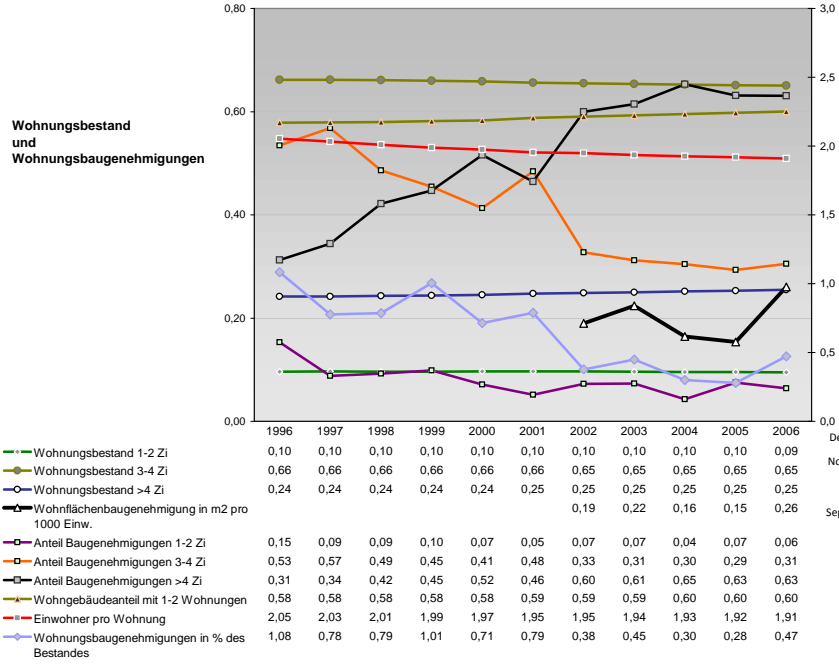
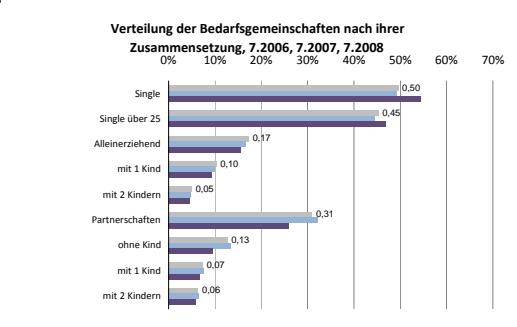
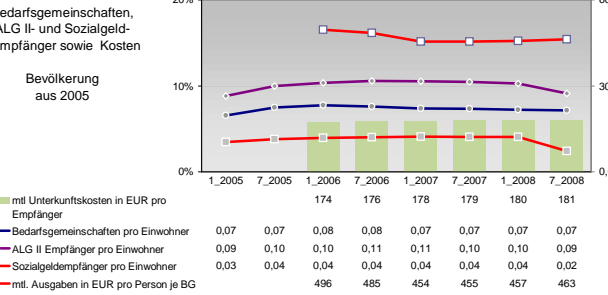
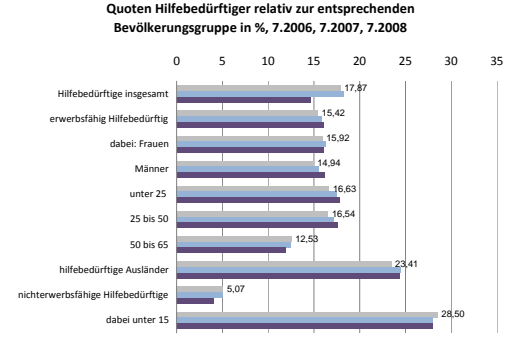
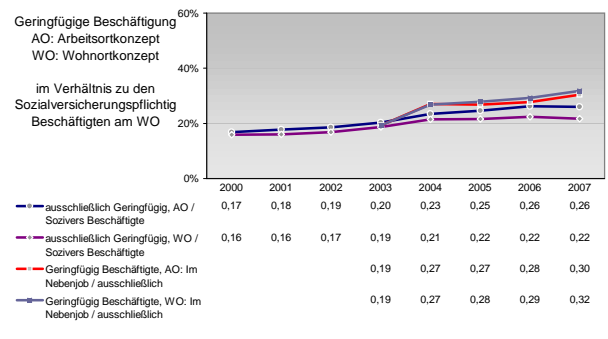
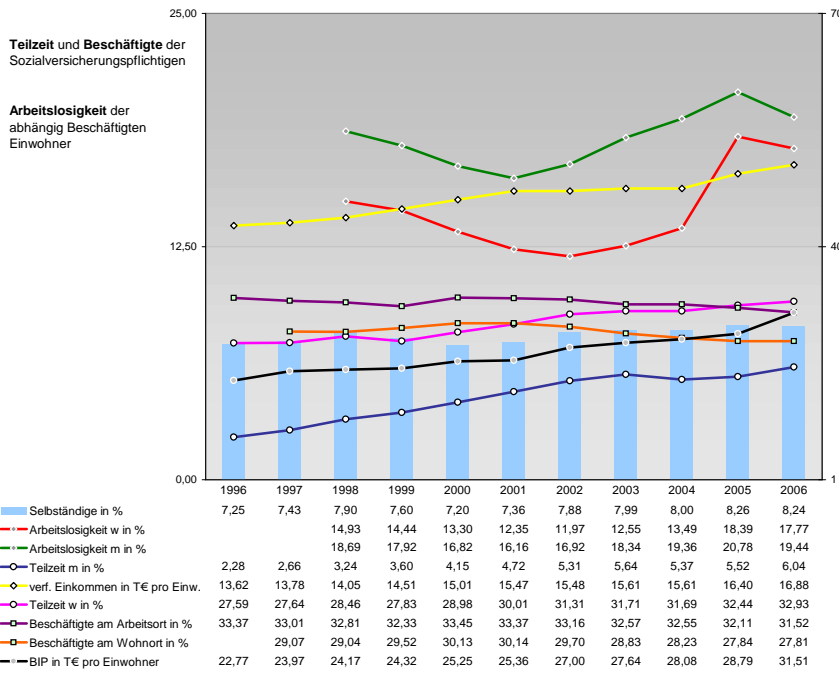


Tourismus und Insolvenzen



Gewerbemeldungen





Einblicke in städtische Kundenrefinanzierungs- und Zinsüberschuss Relationen der Bankenwirtschaft erhalten Sie auch mit den Seiten:
<http://www.rankingweb.de/Banken.html>
<http://www.rankingweb.de/stadt.html>