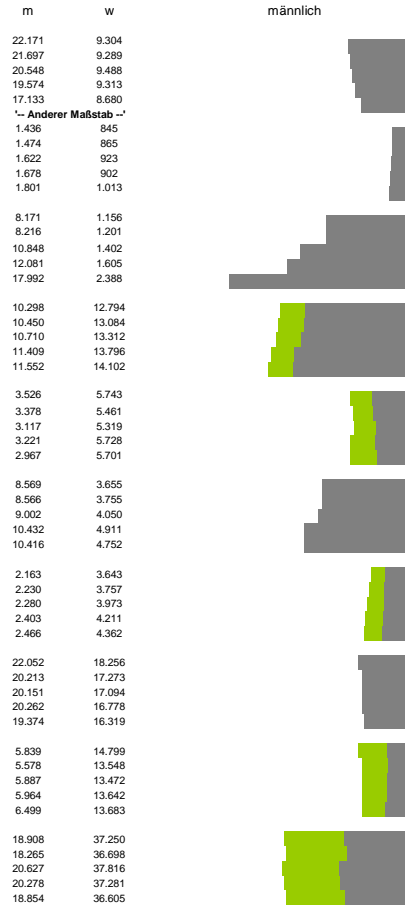


# Finanzen und Erwerbstätigkeit

Dresden, Kreisfreie Stadt

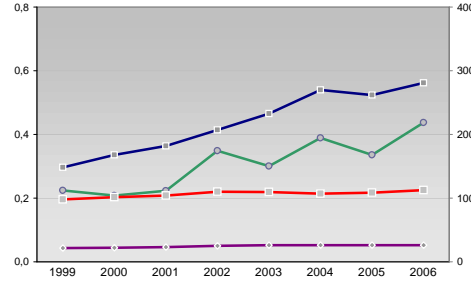
## Versicherungspflichtig Beschäftigte am Arbeitsort [WZ 93]

- [D] Verarbeitendes Gewerbe
- [E] Energie und Wasserversorgung
- [F] Baugewerbe
- [G] Handel; Instandhaltung und Reparatur
- [H] Gastgewerbe
- [I] Verkehr und Nachrichtenübermittlung
- [J] Kredit- und Versicherungsgewerbe
- [K] Grundstücks-, Wohnungswesen, Dienstleistungen für Unternehmen
- [L, O] Öffentliche Verwaltung, Verteidigung, Sozialversicherung ect.
- [M, N, O, P] Öffentliche und persönliche Dienstleistungen, Private Haushalte

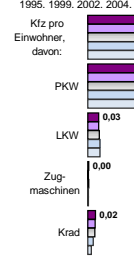


## Umsatz und Beschäftigte des verarbeitenden und produzierenden Gewerbes

- Beschäftigte pro Einwohner
- Anteil Auslandsumsatz
- Umsatz in TEUR pro Beschäftigtem/r
- Beschäftigte pro Betrieb



## Kfz pro Einwohner

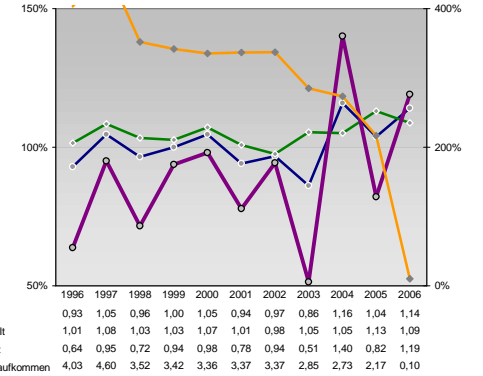


## Wirtschaftsbereiche

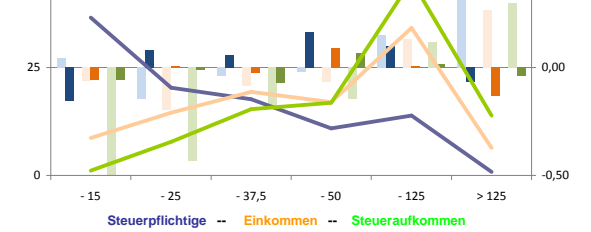
- [A]: Land-, Forstwirtschaft, Fischerei
- [B]: Produzierendes Gewerbe
- [C]: Handel, Gastgewerbe, Verkehr
- [D]: Finanzierung, Vermietung und Unternehmensdienstleistungen
- [E]: Öffentliche und private Dienstleister

## kommunale Haushalte

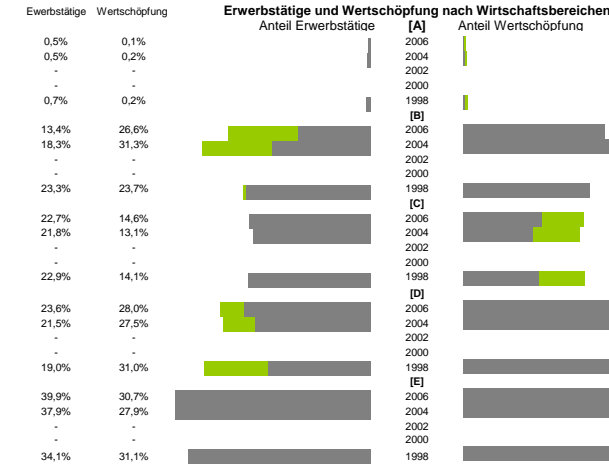
- Einnahmen / Ausgaben
- dtw. Verwaltungshaushalt
- dtw. Vermögenshaushalt
- Schulden / netto Steueraufkommen



## Verteilung nach Einkommensklassen in t.EUR 2001 in % und relative Veränderungen zu 1998 und 2004



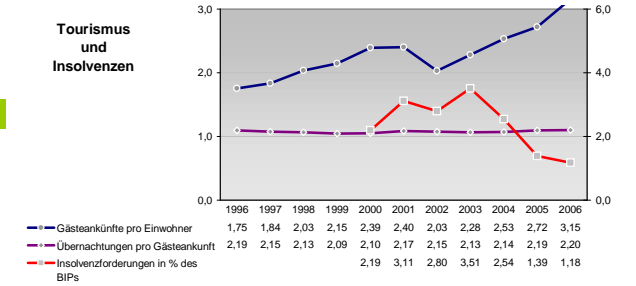
## Erwerbstätige und Wertschöpfung nach Wirtschaftsbereichen



## Anteile der Soziversicherungspflichtig Beschäftigten am Arbeitsort

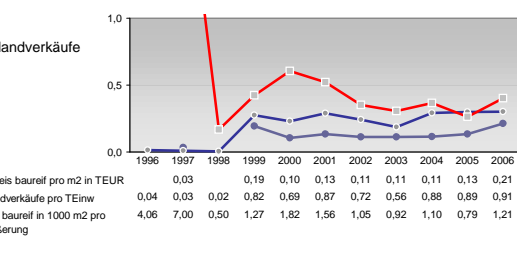
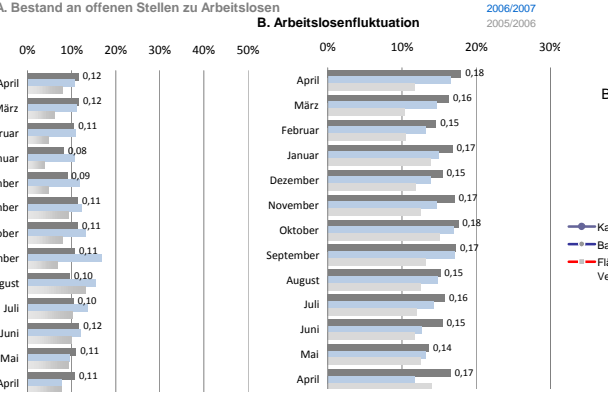
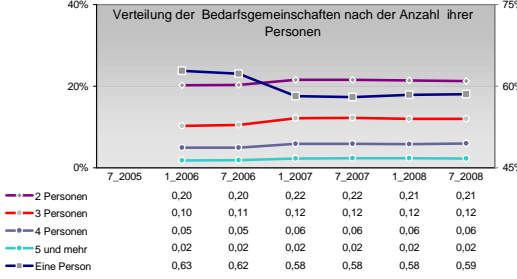
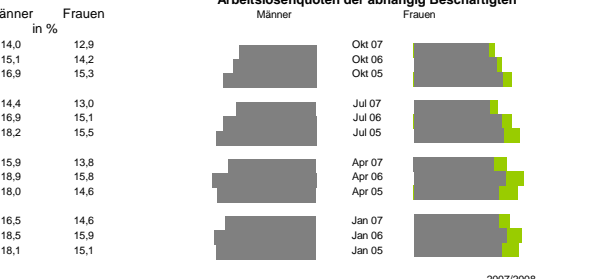
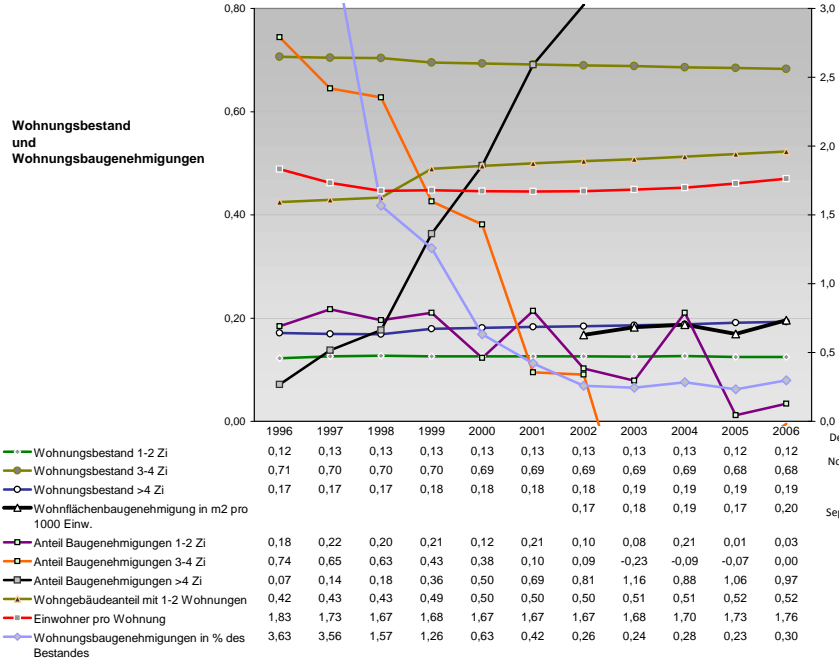
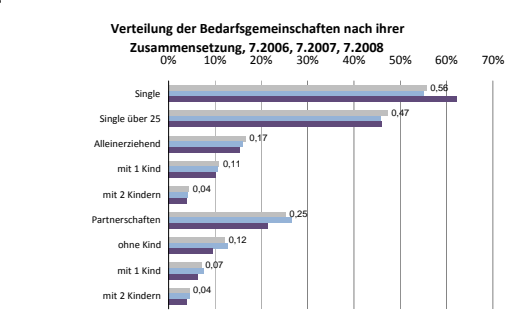
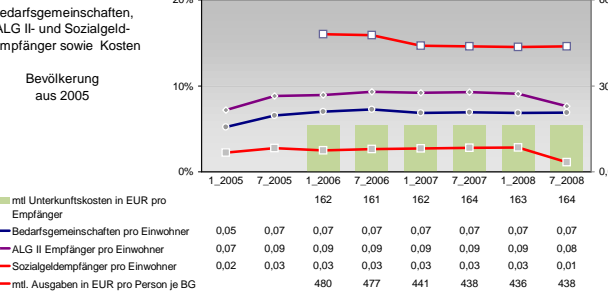
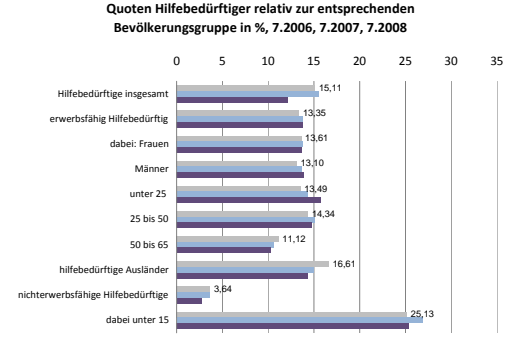
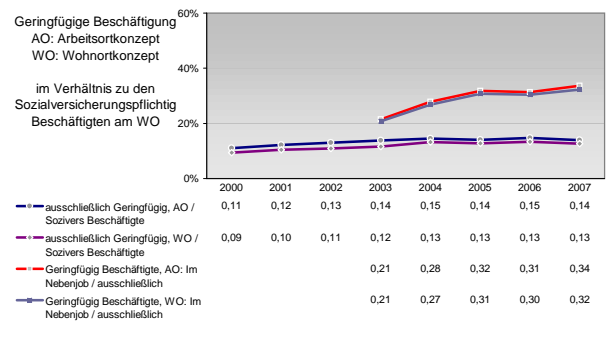
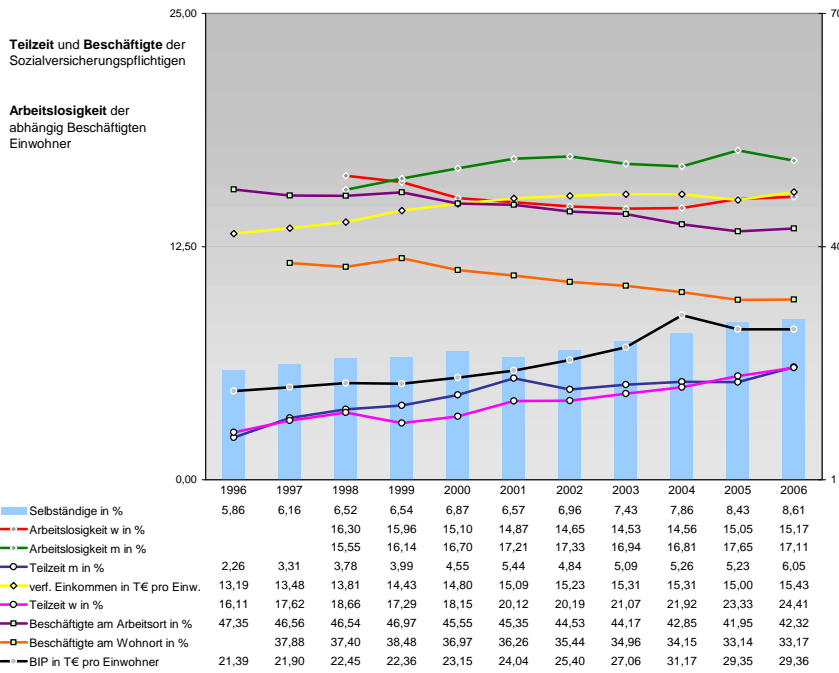


## Tourismus und Insolvenzen



## Gewerbemeldungen





Einblicke in städtische Kundenrefinanzierungs- und Zinsüberschuss Relationen der Bankenwirtschaft erhalten Sie auch mit den Seiten:  
<http://www.rankingweb.de/Banken.html>  
<http://www.rankingweb.de/stadt.html>