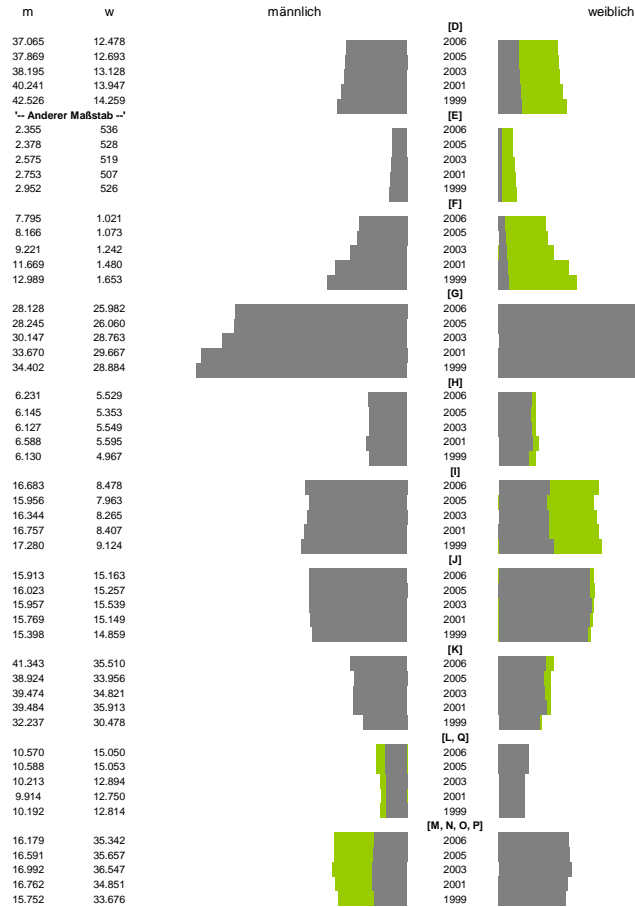


# Finanzen und Erwerbstätigkeit

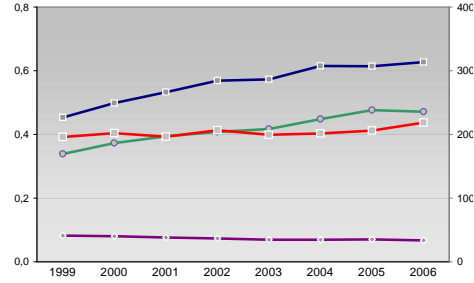
→ Düsseldorf, Kreisfreie Stadt

## Versicherungspflichtig Beschäftigte am Arbeitsort [WZ 93]

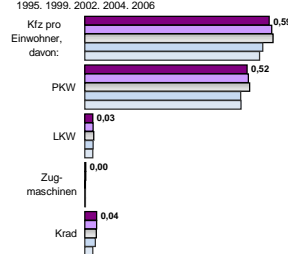
- [D] Verarbeitendes Gewerbe
- [E] Energie und Wasserversorgung
- [F] Baugewerbe
- [G] Handel; Instandhaltung und Reparatur
- [H] Gastgewerbe
- [I] Verkehr und Nachrichtenübermittlung
- [J] Kredit- und Versicherungsgewerbe
- [K] Grundstücks-, Wohnungswesen, Dienstleistungen für Unternehmen
- [L, O, P] Öffentliche Verwaltung, Verteidigung, Sozialversicherung ect.
- [M, N, O, P] Öffentliche und persönliche Dienstleistungen, Private Haushalte



## Umsatz und Beschäftigte des verarbeitenden und produzierenden Gewerbes



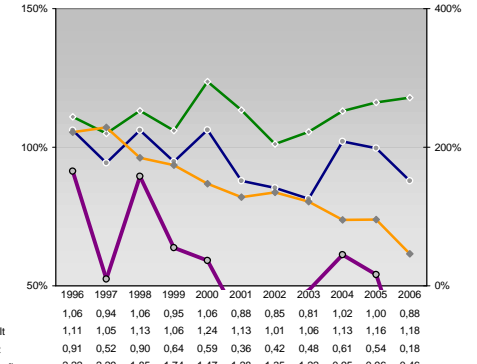
## Kfz pro Einwohner



## Wirtschaftsbereiche

- [A]: Land-, Forstwirtschaft, Fischerei
- [B]: Produzierendes Gewerbe
- [C]: Handel, Gastgewerbe, Verkehr
- [D]: Finanzierung, Vermietung und Unternehmensdienstleistungen
- [E]: Öffentliche und private Dienstleister

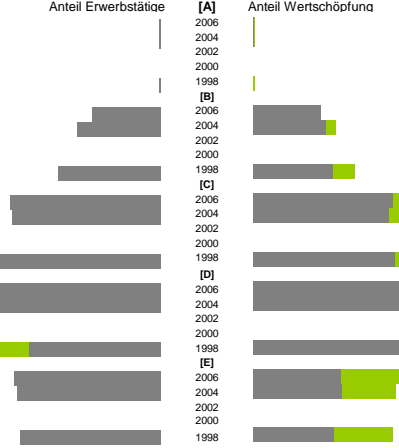
## kommunale Haushalte



## Ewerbstätige Wertschöpfung

Year	0,3%	0,1%
2006	0,3%	0,1%
2005	-	-
2003	0,2%	0,0%
2001	12,7%	12,7%
1999	15,5%	13,6%
2006	-	-
2005	19,1%	15,0%
2003	28,1%	26,2%
2001	27,6%	25,4%
1999	-	-
2006	29,9%	26,6%
2005	-	-
2003	31,6%	44,7%
2001	29,9%	44,2%
1999	-	-
2006	24,6%	43,4%
2005	-	-
2003	27,4%	16,4%
2001	26,7%	16,6%
1999	-	-
2006	26,3%	15,0%
2005	-	-
2003	-	-
2001	-	-
1999	-	-

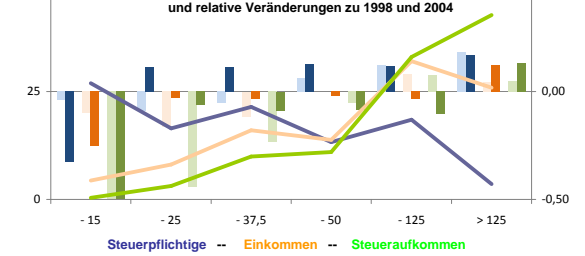
## Ewerbstätige und Wertschöpfung nach Wirtschaftsbereichen



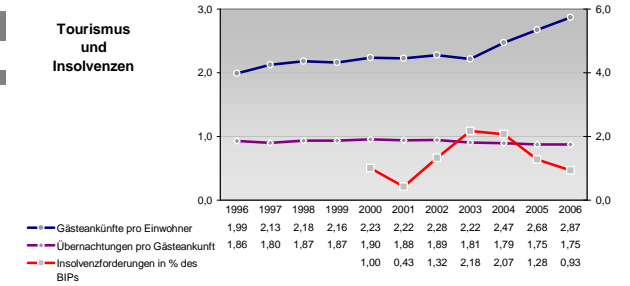
## Anteile der Soziversicherungspflichtig Beschäftigten am Arbeitsort

Year	ohne Berufsausbildung	w
2006	13,5%	13,1%
2005	14,0%	14,2%
2003	14,9%	15,8%
2001	16,0%	17,0%
1999	16,4%	18,3%
2006	49,6%	56,2%
2005	51,3%	57,1%
2003	53,0%	58,1%
2001	57,6%	63,1%
1999	59,9%	64,5%
2006	18,1%	11,2%
2005	17,6%	10,1%
2003	15,9%	8,9%
2001	14,4%	7,5%
1999	13,0%	6,2%
2006	26,1%	24,5%
2005	29,7%	27,4%
2003	31,3%	31,2%
2001	34,4%	35,9%
1999	35,1%	37,7%
2006	8,2%	8,3%
2005	8,0%	7,2%
2003	7,1%	6,1%
2001	5,7%	4,9%
1999	5,6%	4,1%

## Verteilung nach Einkommensklassen in t.EUR 2001 in % und relative Veränderungen zu 1998 und 2004

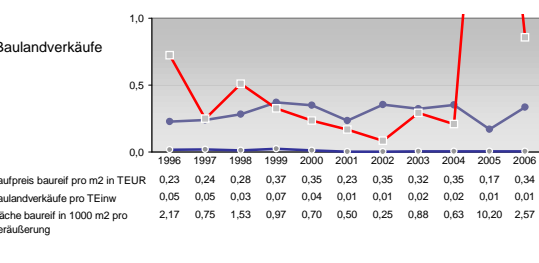
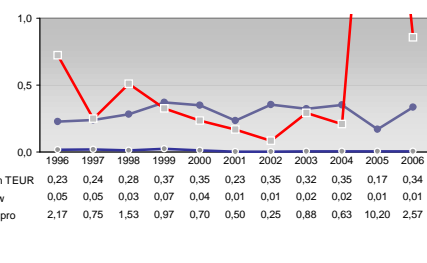
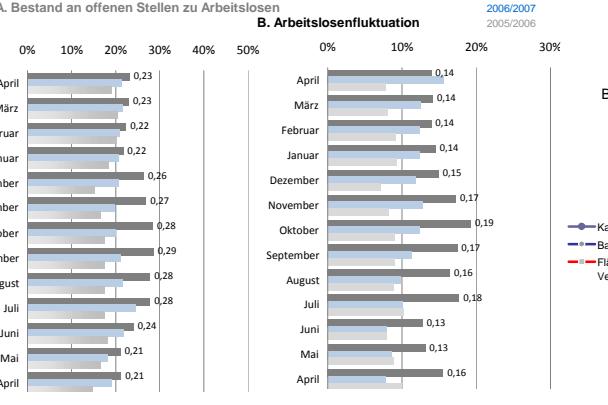
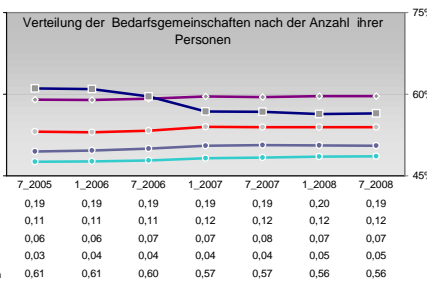
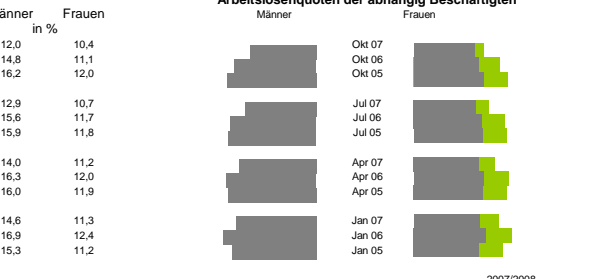
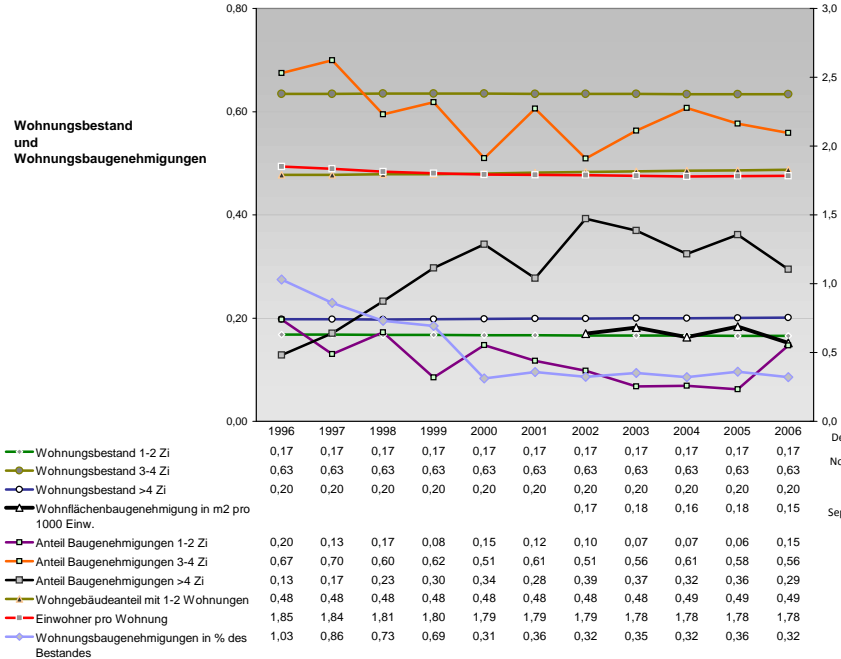
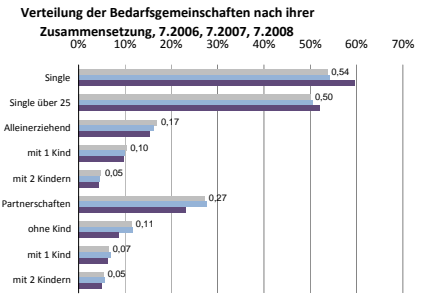
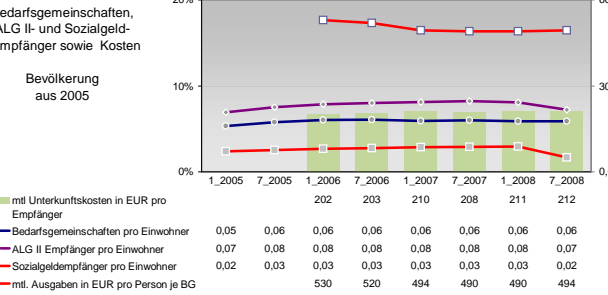
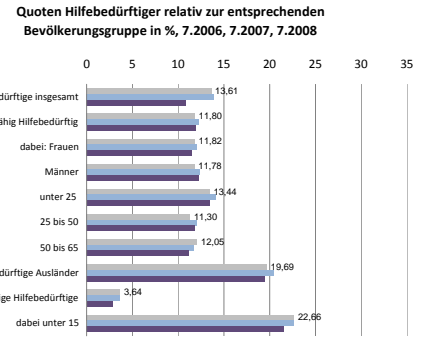
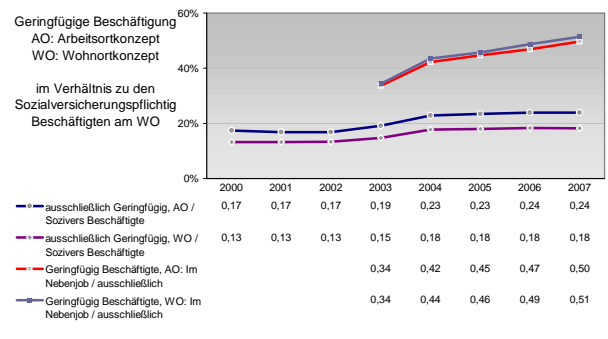
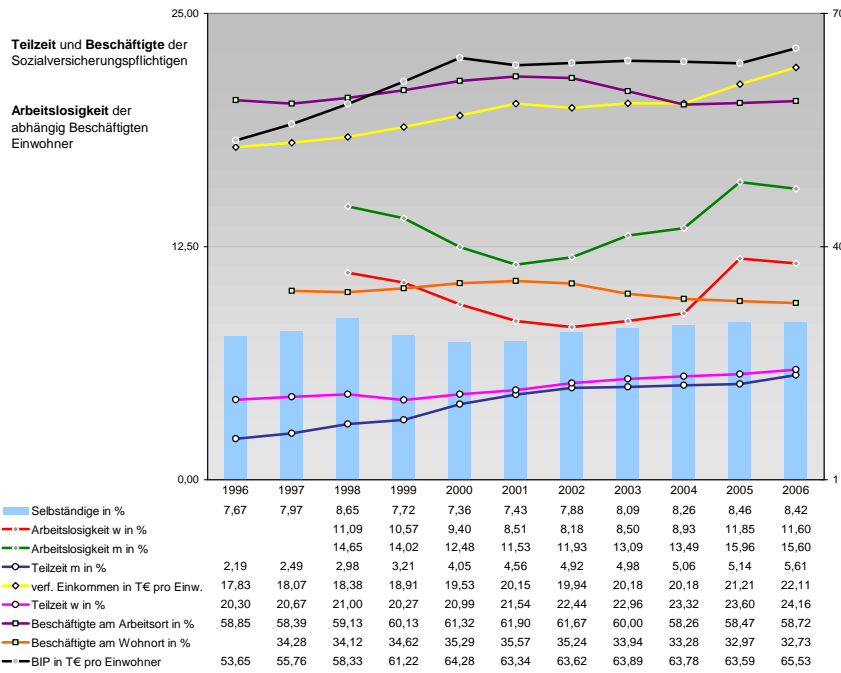


## Tourismus und Insolvenzen



## Gewerbemeldungen

Year	An	Ab
2007	7655	6505
2006	7626	6906
2004	8575	6255
2002	6437	5340
2000	7035	6464
2007	6746	5441
2005	7366	5875
2004	7630	5135
2003	6101	4878
2001	5227	3938
2007	546	606
2005	519	594
2004	391	549
2003	339	527
2001	121	406
2007	363	458
2005	501	527
2004	554	571
2003	458	494
2001	709	721



**Einblicke in städtische Kundenrefinanzierungs- und Zinsüberschuss**  
 Relationen der Bankenwirtschaft erhalten Sie auch mit den Seiten:  
<http://www.rankingweb.de/Banken.html>  
<http://www.rankingweb.de/stadt.html>