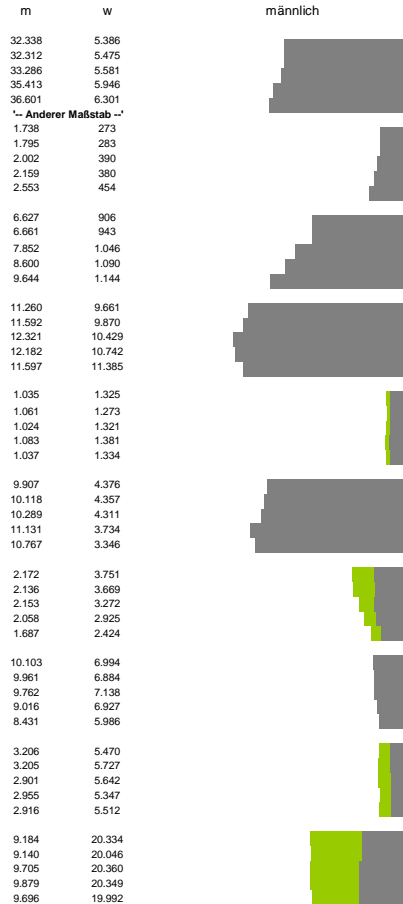


Finanzen und Erwerbstätigkeit

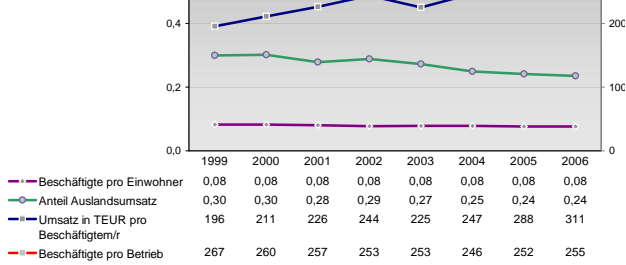
Duisburg, Kreisfreie Stadt

Versicherungspflichtig Beschäftigte am Arbeitsort [WZ 93]

- [D] Verarbeitendes Gewerbe
- [E] Energie und Wasserversorgung
- [F] Baugewerbe
- [G] Handel; Instandhaltung und Reparatur
- [H] Gastgewerbe
- [I] Verkehr und Nachrichtenübermittlung
- [J] Kredit- und Versicherungsgewerbe
- [K] Grundstücks-, Wohnungswesen, Dienstleistungen für Unternehmen
- [L, O, P] Öffentliche Verwaltung, Verteidigung, Sozialversicherung ect.
- [M, N, O, P] Öffentliche und persönliche Dienstleistungen, Private Haushalte

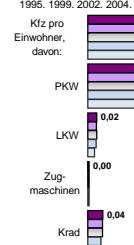


Umsatz und Beschäftigte des verarbeitenden und produzierenden Gewerbes



	1999	2000	2001	2002	2003	2004	2005	2006
— Beschäftigte pro Einwohner	0,08	0,08	0,08	0,08	0,08	0,08	0,08	0,08
— Anteil Auslandsumsatz	0,30	0,30	0,28	0,29	0,27	0,25	0,24	0,24
— Umsatz in TEUR pro Beschäftigtem/r	196	211	226	244	225	247	288	311
— Beschäftigte pro Betrieb	267	260	257	253	253	246	252	255

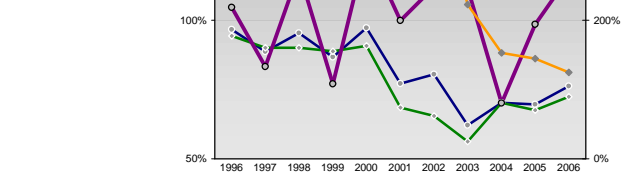
Kfz pro Einwohner



Wirtschaftsbereiche

- [A]: Land-, Forstwirtschaft, Fischerei
- [B]: Produzierendes Gewerbe
- [C]: Handel, Gastgewerbe, Verkehr
- [D]: Finanzierung, Vermietung und Unternehmensdienstleistungen
- [E]: Öffentliche und private Dienstleister

kommunale Haushalte



	1996	1997	1998	1999	2000	2001	2002	2003	2004	2005	2006
— Einnahmen / Ausgaben	0,97	0,89	0,95	0,87	0,97	0,77	0,80	0,62	0,70	0,70	0,76
— dto. Verwaltungshaushalt	0,94	0,90	0,90	0,89	0,91	0,69	0,65	0,56	0,70	0,68	0,72
— dto. Vermögenshaushalt	1,05	0,83	1,18	0,77	1,26	1,00	1,12	1,12	0,70	0,99	1,16
— Schulden / netto Steueraufkommen	3,69	3,74	3,57	3,20	3,47	3,71	3,99	2,23	1,53	1,45	1,25

Erwerbstätige Wertschöpfung

	2006	2005	2004	2003	2002	2001	1999
— Anteil Erwerbstätige	0,4%	0,5%	0,4%	22,5%	26,5%	31,6%	28,7%
— Wertschöpfung	0,2%	0,2%	0,0%	33,6%	34,9%	35,8%	20,9%
— Anteil Erwerbstätige	16,6%	15,7%	11,7%	31,7%	29,3%	28,3%	20,2%
— Wertschöpfung	22,4%	22,7%	23,6%	22,9%	21,8%	20,2%	14,6%

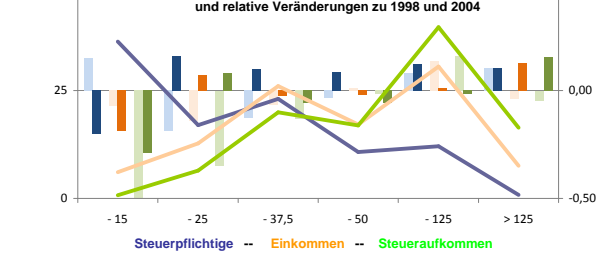
Erwerbstätige und Wertschöpfung nach Wirtschaftsbereichen



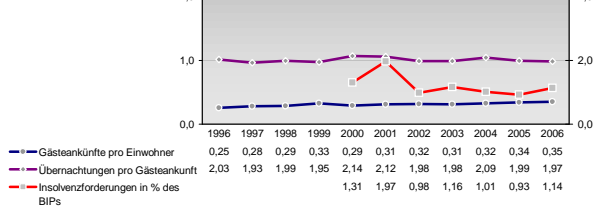
Anteile der Soziversicherungspflichtig Beschäftigten am Arbeitsort

	2006	2005	2004	2003	2002	2001	1999
ohne Berufsausbildung	18,5%	19,4%	20,3%	22,4%	25,1%	56,6%	57,2%
mit Berufsausbildung	14,6%	15,7%	16,7%	18,1%	19,8%	64,0%	64,4%
mit höherem Bildungsabschluss	9,3%	8,8%	8,4%	7,7%	7,4%	5,1%	3,9%
Ausländer ohne Berufsausbildung	33,5%	37,3%	39,2%	43,2%	50,3%	29,5%	30,9%
Ausländer mit höherer Bildung	5,7%	5,1%	3,8%	2,6%	3,6%	3,6%	3,6%

Verteilung nach Einkommensklassen in t.EUR 2001 in % und relative Veränderungen zu 1998 und 2004

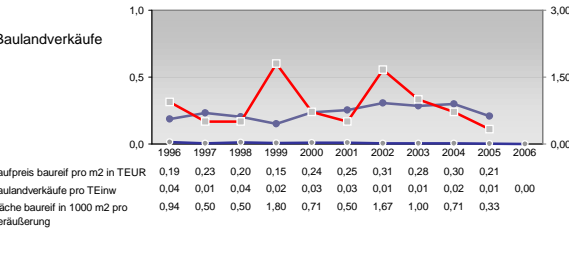
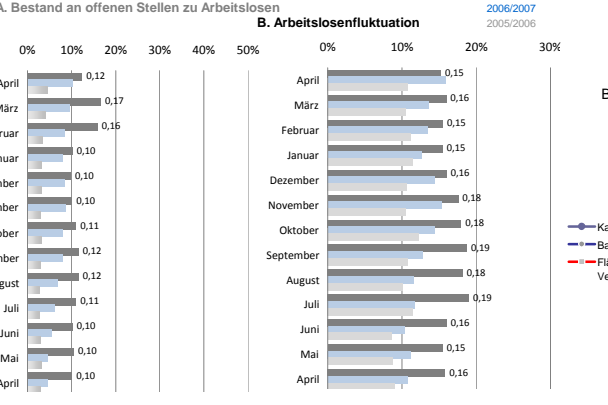
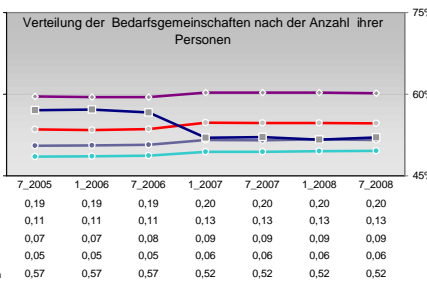
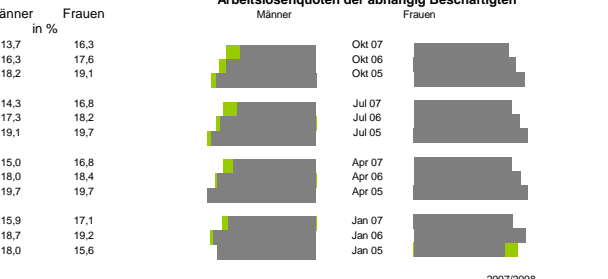
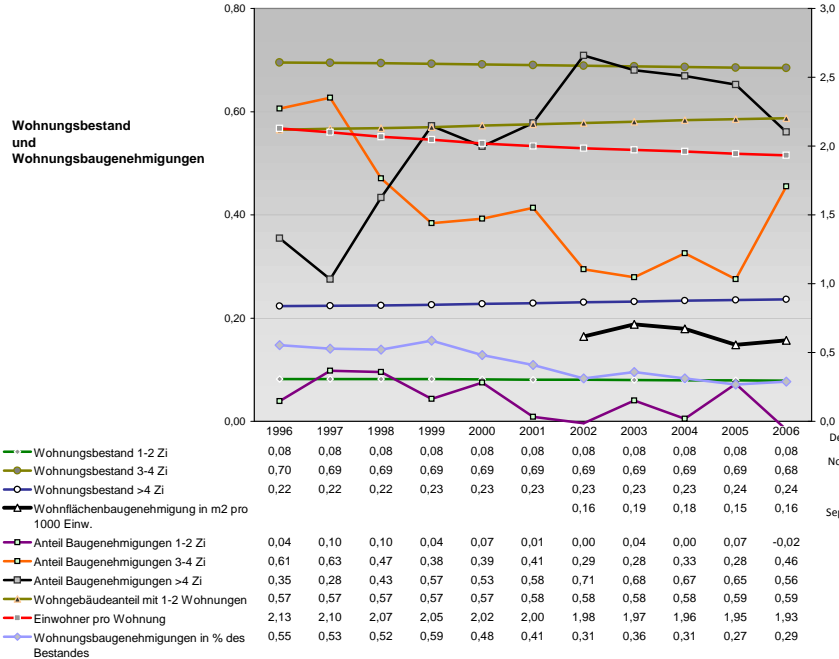
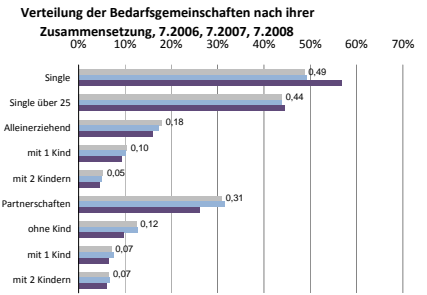
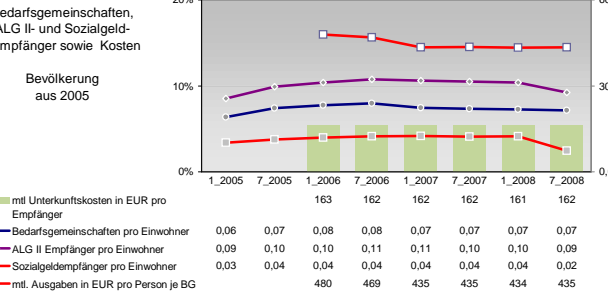
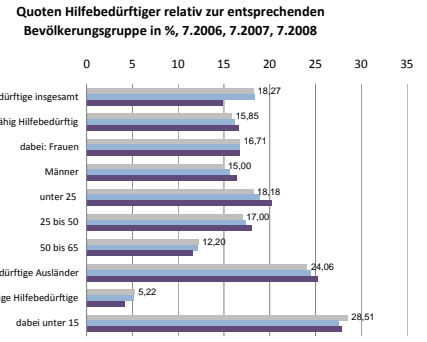
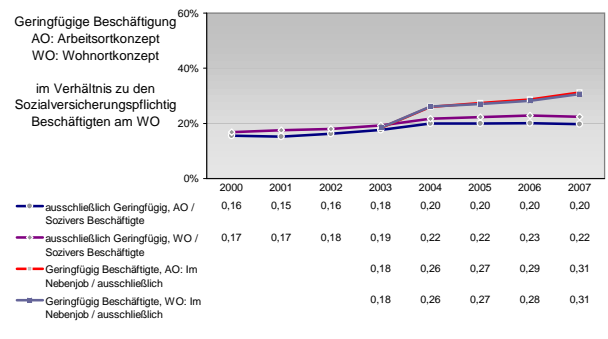
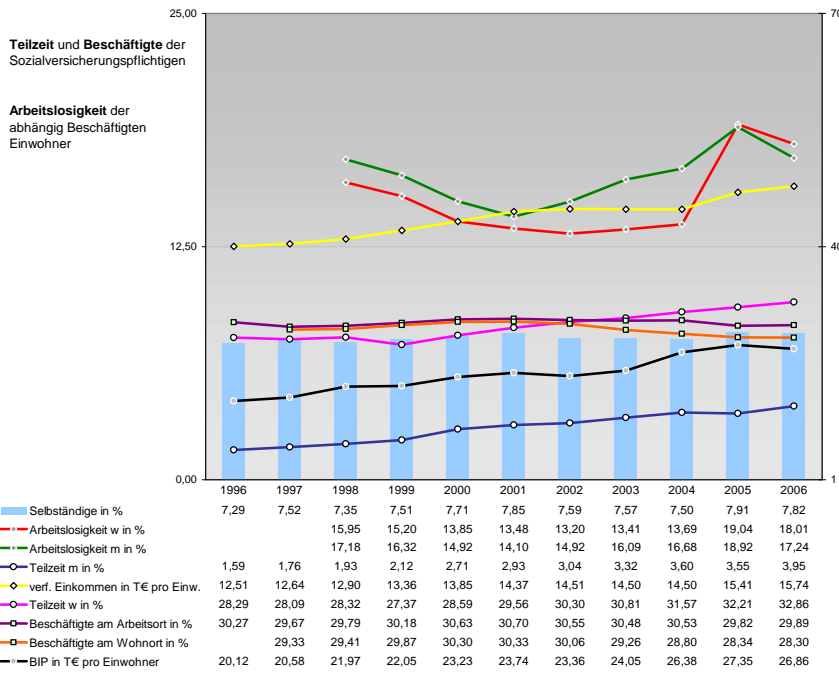


Tourismus und Insolvenzen



Gewerbemeldungen

An	Ab	Neu	Aufgaben	Zuzüge	Fortzüge	Übernahmen	Übergaben
5140	4686	4408	4027	239	281	493	378
5300	4556	4312	3746	220	210	550	415
4957	3943	4301	3319	152	213	504	411
3856	3715	3645	3184	83	164	564	455
4054	3795	3035	3007	138	182	659	515



Einblicke in städtische Kundenrefinanzierungs- und Zinsüberschuss Relationen der Bankenwirtschaft erhalten Sie auch mit den Seiten:
<http://www.rankingweb.de/Banken.html>
<http://www.rankingweb.de/stadt.html>