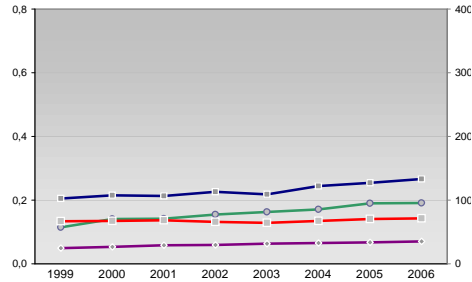


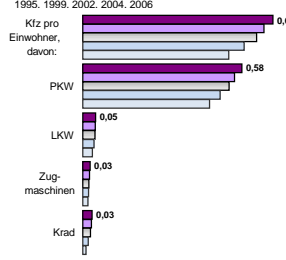
Finanzen und Erwerbstätigkeit

Eichsfeld, Kreis

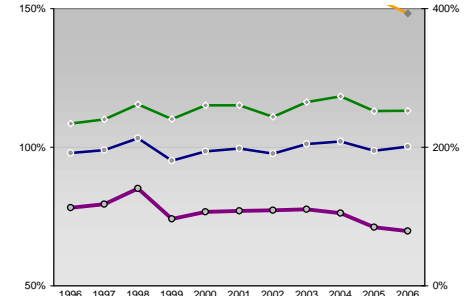
Umsatz und Beschäftigte des verarbeitenden und produzierenden Gewerbes



Kfz pro Einwohner

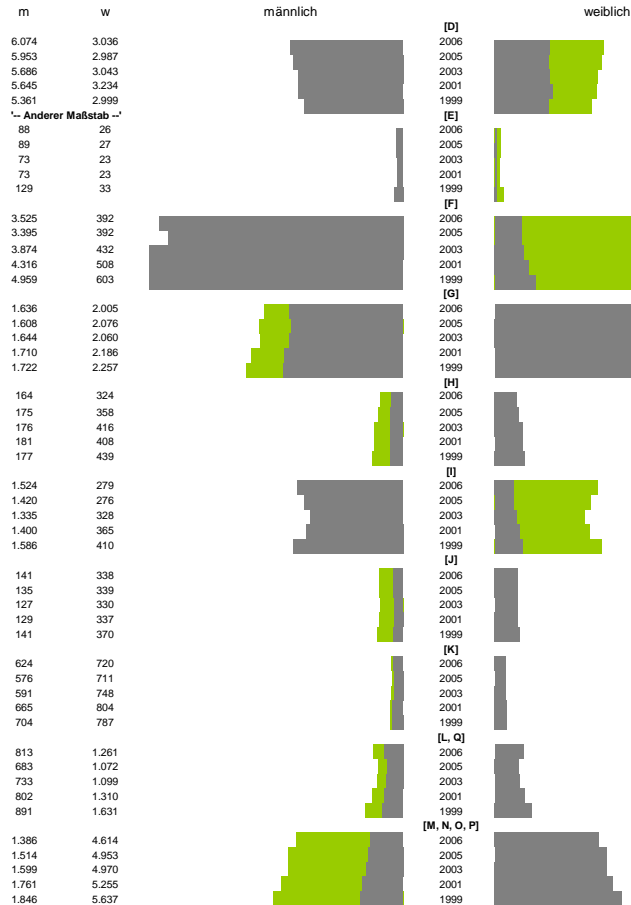


kommunale Haushalte



Versicherungspflichtig Beschäftigte am Arbeitsort [WZ 93]

- [D] Verarbeitendes Gewerbe
- [E] Energie und Wasserversorgung
- [F] Baugewerbe
- [G] Handel; Instandhaltung und Reparatur
- [H] Gastgewerbe
- [I] Verkehr und Nachrichtenübermittlung
- [J] Kredit- und Versicherungsgewerbe
- [K] Grundstücks-, Wohnungswesen, Dienstleistungen für Unternehmen
- [L, O, P] Öffentliche Verwaltung, Verteidigung, Sozialversicherung ect.
- [M, N, O, P] Öffentliche und persönliche Dienstleistungen, Private Haushalte



Erwerbstätige und Wertschöpfung

Jahr	Erwerbstätige	Wertschöpfung
2006	3,7%	1,8%
2005	3,1%	2,5%
2003	-	-
2001	3,8%	3,2%
1999	29,9%	29,4%
2006	39,4%	34,7%
2005	-	-
2003	40,1%	37,2%
2001	24,8%	15,6%
1999	21,0%	14,5%
2006	-	-
2005	21,6%	13,8%
2003	-	-
2001	9,0%	24,9%
1999	7,6%	21,7%
2006	-	-
2005	6,3%	19,6%
2003	-	-
2001	32,7%	28,3%
1999	28,9%	26,6%
2006	-	-
2005	28,1%	26,0%

Erwerbstätige und Wertschöpfung nach Wirtschaftsbereichen



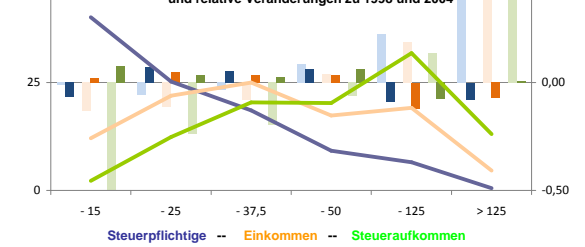
Anteile der Soziversicherungspflichtig Beschäftigten am Arbeitsort

Bildungsniveau	m	w
ohne Berufsausbildung	12,1%	9,7%
	13,2%	10,2%
	14,1%	11,4%
	13,9%	11,6%
mit Berufsausbildung	73,1%	74,6%
	73,0%	75,3%
	74,5%	75,1%
	74,7%	75,3%
mit höherem Bildungsabschluss	5,8%	8,4%
	6,2%	8,4%
	6,6%	8,6%
Ausländer ohne Berufsausbildung	17,5%	17,9%
	21,3%	25,0%
	17,0%	15,7%
	10,5%	22,7%
Ausländer mit höherer Bildung	10,0%	21,4%
	-	-
	12,8%	25,5%
	-	-
	-	-

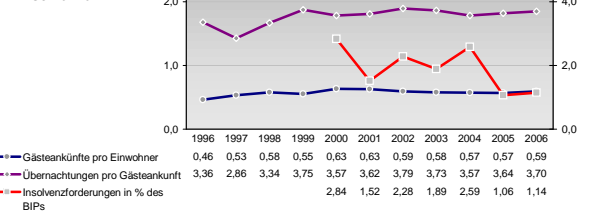
Wirtschaftsbereiche

- [A]: Land-, Forstwirtschaft, Fischerei
- [B]: Produzierendes Gewerbe
- [C]: Handel, Gastgewerbe, Verkehr
- [D]: Finanzierung, Vermietung und Unternehmens
- [E]: Unternehmensdienstleister
- [E]: Öffentliche und private Dienstleister

Verteilung nach Einkommensklassen in t.EUR 2001 in % und relative Veränderungen zu 1998 und 2004

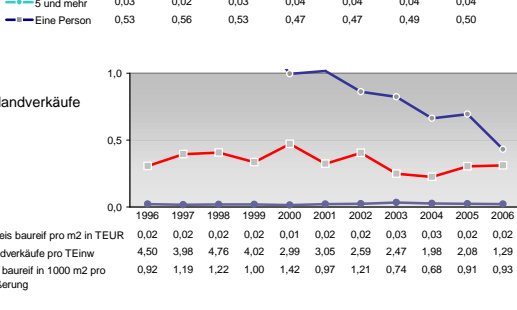
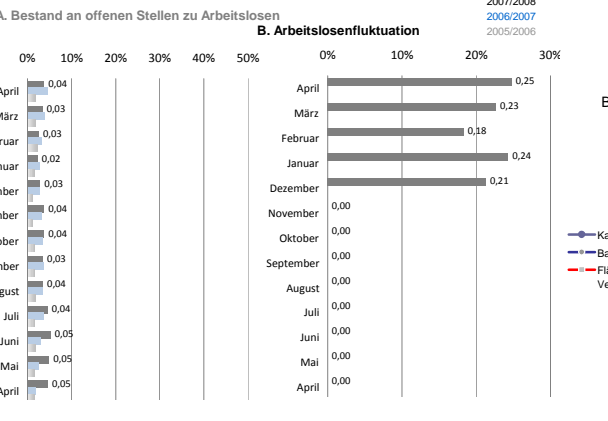
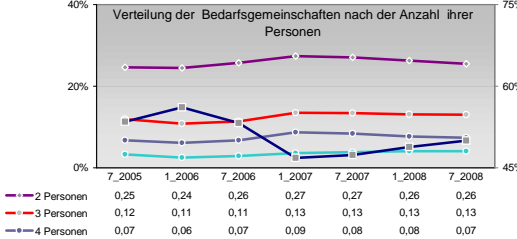
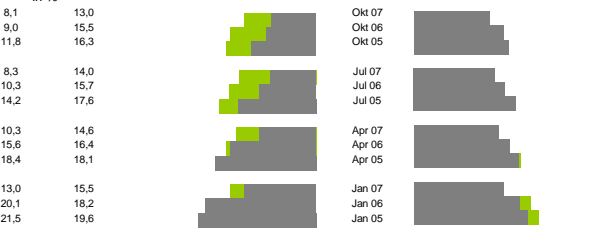
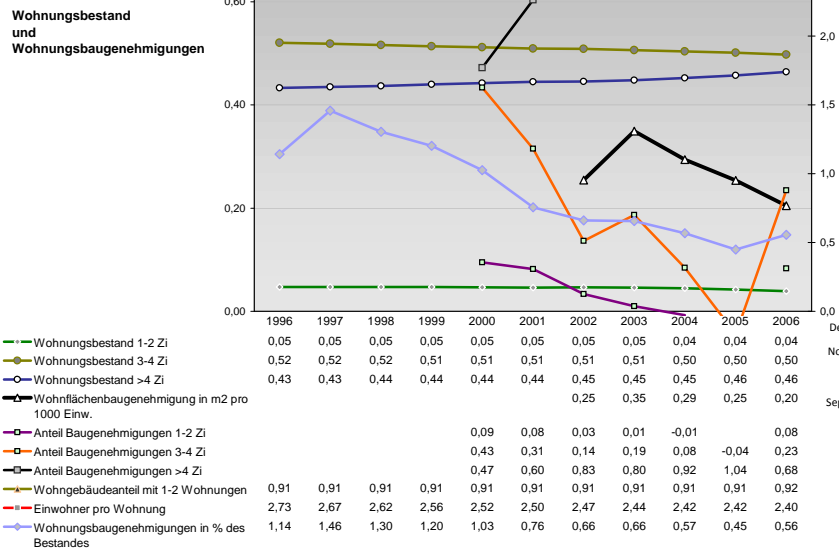
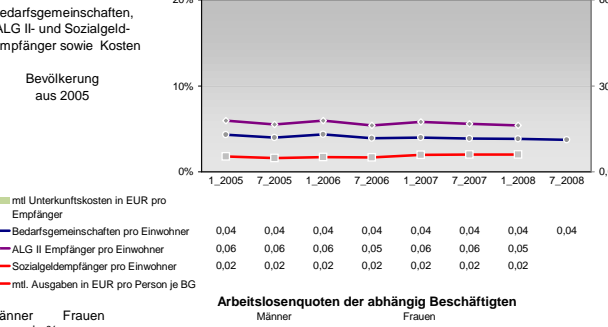
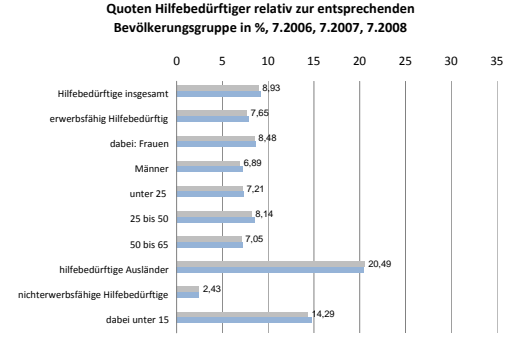
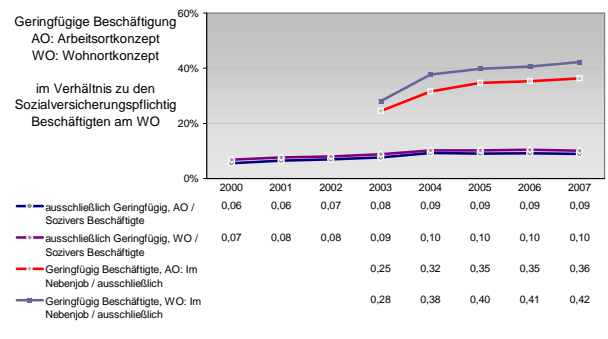
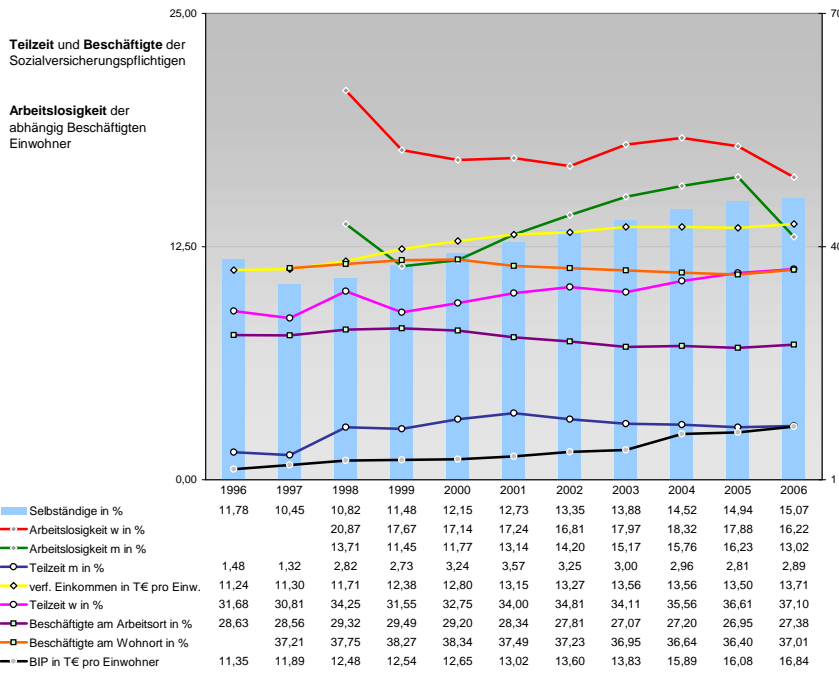


Tourismus und Insolvenzen



Gewerbemeldungen





Einblicke in städtische Kundenrefinanzierungs- und Zinsüberschuss Relationen der Bankenwirtschaft erhalten Sie auch mit den Seiten:
<http://www.rankingweb.de/Banken.html>
<http://www.rankingweb.de/stadt.html>