

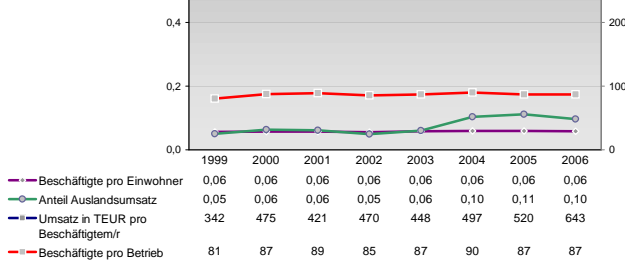
Finanzen und Erwerbstätigkeit

Eichstätt, Landkreis

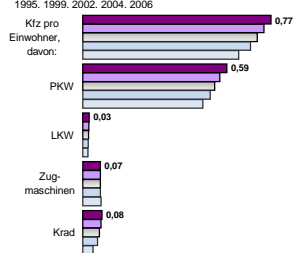
Versicherungspflichtig Beschäftigte am Arbeitsort [WZ 93]

	[D]	[E]	[F]	[G]	[H]	[I]	[J]	[K]	[L, O, P]
	Verarbeitendes Gewerbe	Energie und Wasserversorgung	Baugewerbe	Handel; Instandhaltung und Reparatur	Verkehr und Nachrichtenübermittlung	Kredit- und Versicherungsgewerbe	Grundstücks-, Wohnungswesen, Dienstleistungen für Unternehmen	Öffentliche Verwaltung, Verteidigung, Sozialversicherung ect.	[M, N, O, P]
	m	w	männlich	weiblich					
4.704	2.307								
4.812	2.507								
4.529	2.734								
4.492	2.825								
4.214	2.605								
168	26								
171	27								
172	28								
204	34								
226	31								
2.279	370								
2.274	451								
2.515	507								
2.625	504								
2.889	480								
1.801	2.138								
1.739	2.007								
1.784	2.061								
1.671	2.055								
1.608	1.610								
270	549								
287	547								
288	624								
304	608								
259	564								
623	234								
790	224								
766	227								
702	226								
495	188								
336	442								
337	447								
340	418								
327	388								
336	401								
1.441	862								
1.324	797								
1.192	730								
988	662								
790	532								
554	719								
549	734								
573	714								
573	625								
588	617								
997	4.087								
988	4.047								
1.030	4.030								
960	3.772								
937	3.561								

Umsatz und Beschäftigte des verarbeitenden und produzierenden Gewerbes



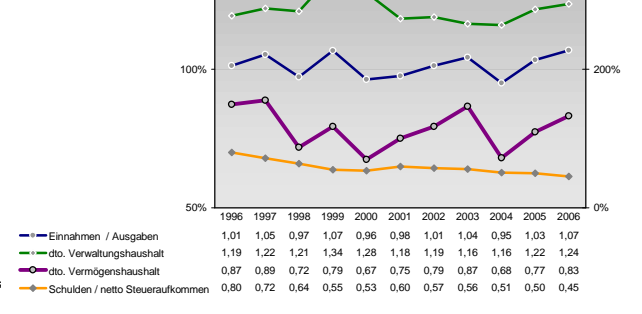
Kfz pro Einwohner



Wirtschaftsbereiche

- [A]: Land- Forstwirtschaft, Fischerei
- [B]: Produzierendes Gewerbe
- [C]: Handel, Gastgewerbe, Verkehr
- [D]: Finanzierung, Vermietung und Unternehmensdienstleistungen
- [E]: Öffentliche und private Dienstleister

kommunale Haushalte



Erwerbstätige und Wertschöpfung

Jahr	Erwerbstätige	Wertschöpfung
2006	6,4%	2,1%
2005	6,0%	2,6%
2004	8,7%	3,7%
2003	24,4%	24,0%
2002	33,0%	32,8%
2001	34,2%	36,5%
2000	25,7%	14,8%
1999	23,1%	13,5%
1998	22,1%	13,5%
1997	12,7%	36,0%
1996	10,1%	30,3%
1995	8,4%	26,3%
1994	30,8%	23,1%
1993	27,7%	20,7%
1992	-	-
1991	26,6%	20,0%
1990	-	-
1989	-	-

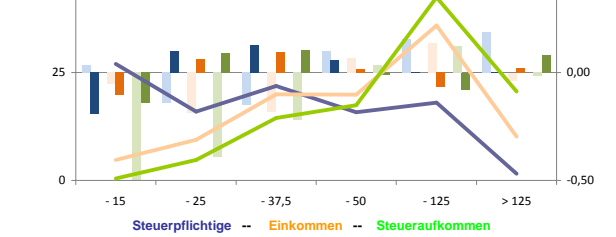
Erwerbstätige und Wertschöpfung nach Wirtschaftsbereichen



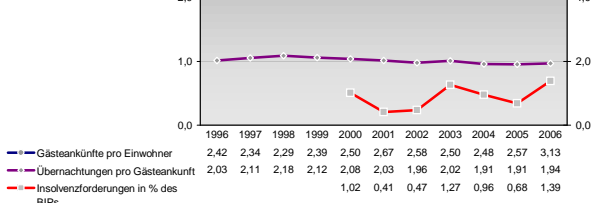
Anteile der Soziverspflichtig Beschäftigten am Arbeitsort

Jahr	m	w
2006	19,5%	20,2%
2005	21,2%	21,6%
2004	24,0%	23,6%
2003	23,5%	27,1%
2002	24,4%	29,5%
2001	59,2%	62,2%
2000	59,9%	60,8%
1999	59,9%	59,2%
1998	63,9%	62,1%
1997	64,2%	61,2%
1996	7,4%	4,0%
1995	6,6%	3,5%
1994	6,0%	2,9%
1993	5,0%	3,0%
1992	4,0%	2,8%
1991	35,4%	34,4%
1990	39,4%	36,7%
1989	44,7%	41,2%
1988	51,4%	51,8%
1987	47,2%	52,7%
1986	7,6%	7,0%
1985	6,6%	6,4%
1984	6,4%	4,5%
1983	3,4%	2,5%
1982	2,7%	2,7%

Verteilung nach Einkommensklassen in t.EUR 2001 in % und relative Veränderungen zu 1998 und 2004

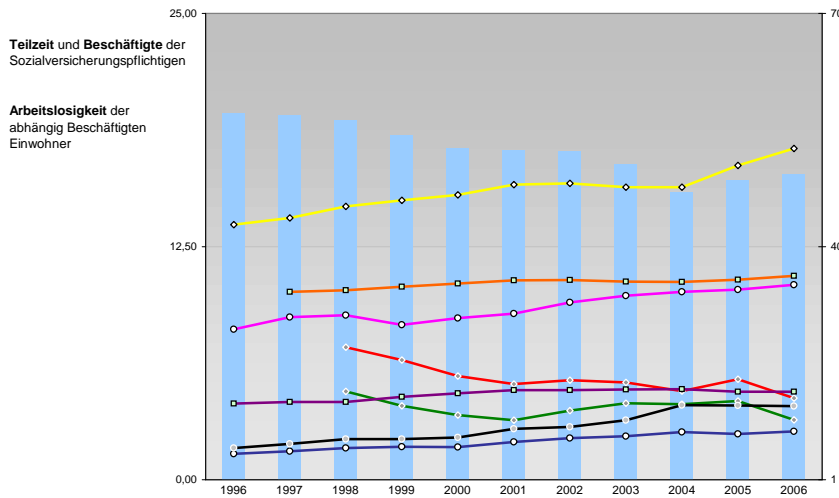


Tourismus und Insolvenzen

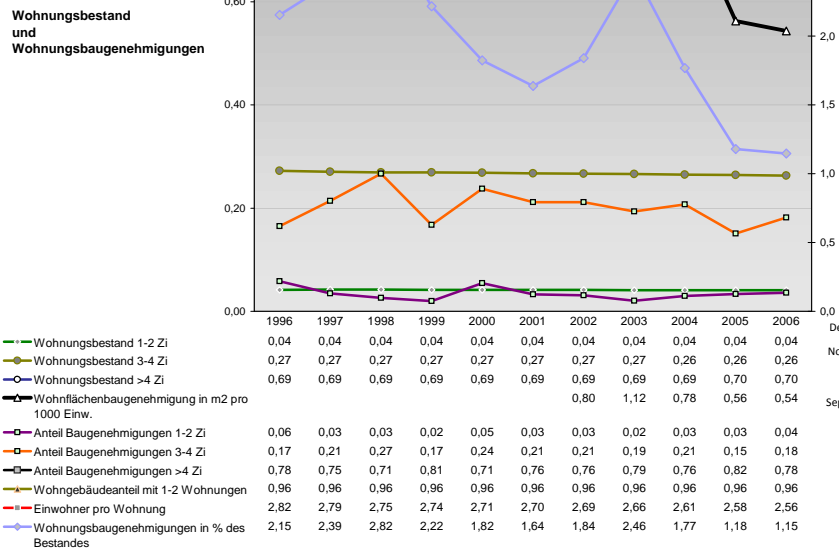


Gewerbemeldungen

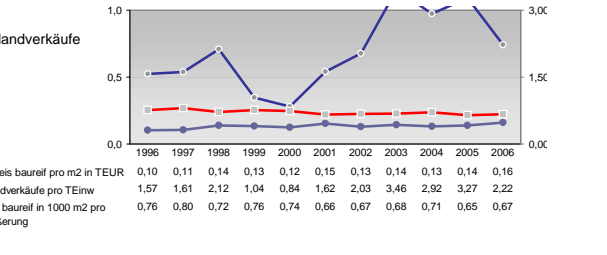
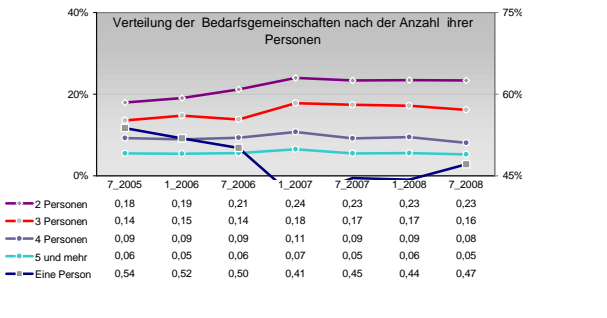
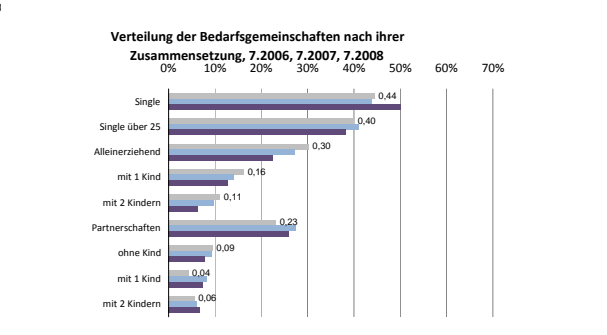
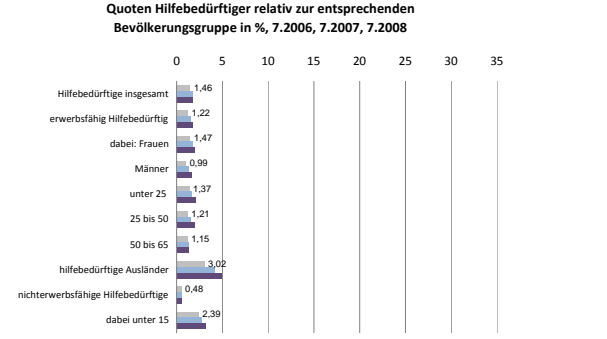
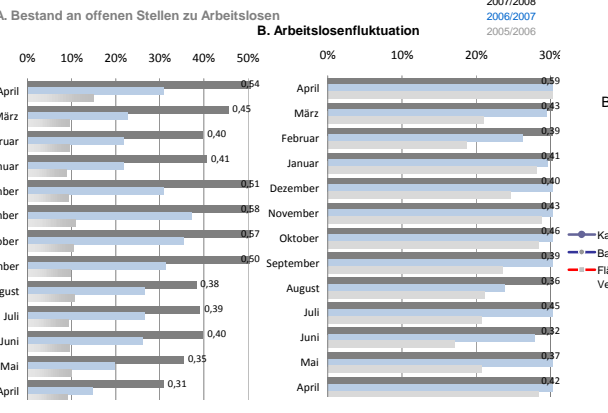
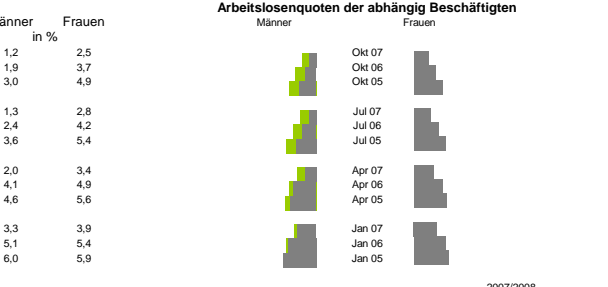
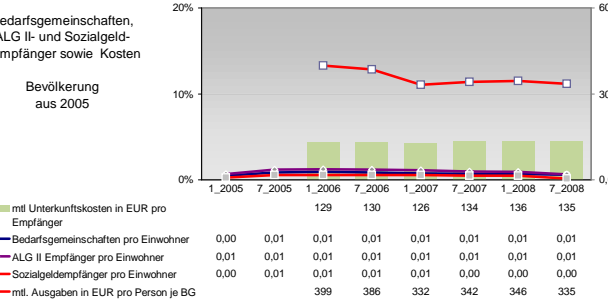
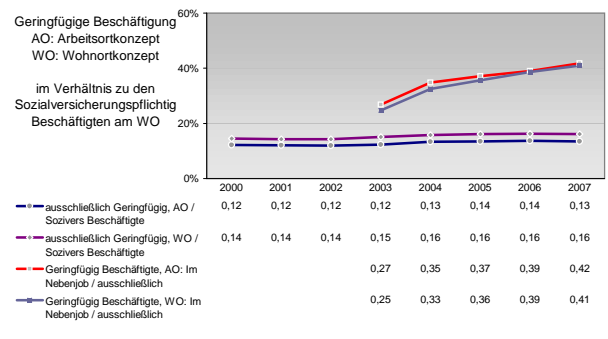
Jahr	An	Ab
2006	1082	714
2005	1072	801
2004	1179	768
2003	844	622
2002	913	668
2001	934	590
2000	939	601
1999	1033	596
1998	737	562
1997	731	482
1996	82	72
1995	67	73
1994	77	104
1993	40	60
1992	76	63
1991	66	52
1990	45	52
1989	69	68
1988	76	69
1987	123	150



	1996	1997	1998	1999	2000	2001	2002	2003	2004	2005	2006
— Selbständige in %	19,65	19,54	19,27	18,48	17,77	17,68	17,62	16,92	15,42	16,07	16,35
— Arbeitslosigkeit w in %	7,10	6,42	5,56	5,13	5,33	5,22	4,76	5,39	4,38	4,38	4,38
— Arbeitslosigkeit m in %	4,73	3,96	3,47	3,19	3,71	4,09	4,05	4,22	3,21	3,21	3,21
— Teilzeit m in %	1,39	1,53	1,71	1,77	1,75	2,03	2,24	2,33	2,56	2,45	2,59
— verf. Einkommen in T€ pro Einw.	13,68	14,03	14,65	14,97	15,27	15,82	15,89	15,68	15,68	16,85	17,75
— Teilzeit w in %	29,35	30,90	31,19	29,94	30,78	31,38	32,83	33,69	34,16	34,46	35,10
— Beschäftigte am Arbeitsort in %	19,80	20,00	20,01	20,66	21,11	21,52	21,63	21,63	21,33	21,31	21,31
— Beschäftigte am Wohnort in %	14,06	14,60	15,24	15,22	15,43	16,54	16,80	17,66	19,61	19,53	19,49
— BIP in T€ pro Einwohner											



	1996	1997	1998	1999	2000	2001	2002	2003	2004	2005	2006
— Wohnungsbestand 1-2 Zi	0,04	0,04	0,04	0,04	0,04	0,04	0,04	0,04	0,04	0,04	0,04
— Wohnungsbestand 3-4 Zi	0,27	0,27	0,27	0,27	0,27	0,27	0,27	0,26	0,26	0,26	0,26
— Wohnungsbestand >4 Zi	0,69	0,69	0,69	0,69	0,69	0,69	0,69	0,69	0,70	0,70	0,70
— Wohnflächenbaugenehmigung in m2 pro 1000 Einw.						0,80	1,12	0,78	0,56		
— Anteil Baugenehmigungen 1-2 Zi	0,06	0,03	0,03	0,02	0,05	0,03	0,03	0,02	0,03	0,03	0,04
— Anteil Baugenehmigungen 3-4 Zi	0,17	0,21	0,27	0,17	0,24	0,21	0,21	0,19	0,21	0,15	0,18
— Anteil Baugenehmigungen >4 Zi	0,78	0,75	0,71	0,81	0,71	0,76	0,76	0,79	0,76	0,82	0,78
— Wohngebäudeanteil mit 1-2 Wohnungen	0,96	0,96	0,96	0,96	0,96	0,96	0,96	0,96	0,96	0,96	0,96
— Einwohner pro Wohnung	2,82	2,79	2,75	2,74	2,71	2,70	2,69	2,66	2,61	2,58	2,56
— Wohnungsbaugenehmigungen in % des Bestandes	2,15	2,39	2,82	2,22	1,82	1,64	1,84	2,46	1,77	1,18	1,15



Einblicke in städtische Kundenrefinanzierungs- und Zinsüberschuss
 Relationen der Bankenwirtschaft erhalten Sie auch mit den Seiten:
<http://www.rankingweb.de/Banken.html>
<http://www.rankingweb.de/stadt.html>