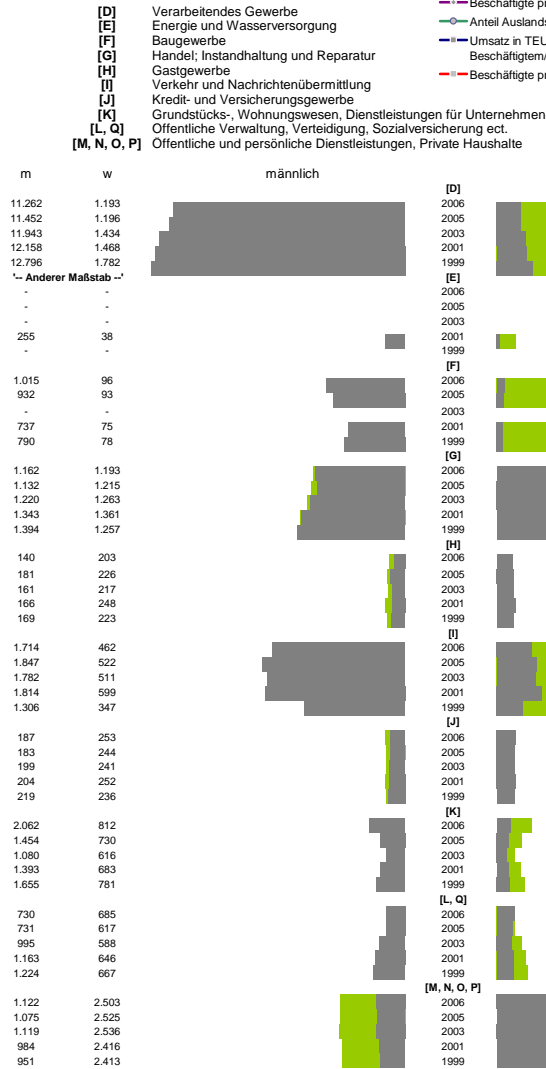


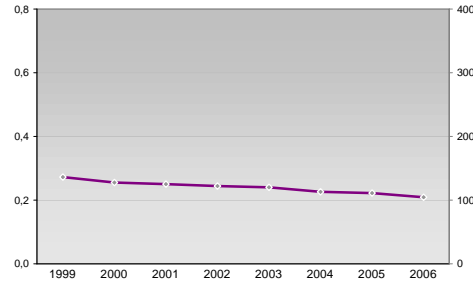
# Finanzen und Erwerbstätigkeit

→ Emden, Kreisfreie Stadt

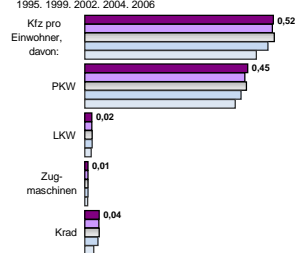
## Versicherungspflichtig Beschäftigte am Arbeitsort [WZ 93]



## Umsatz und Beschäftigte des verarbeitenden und produzierenden Gewerbes



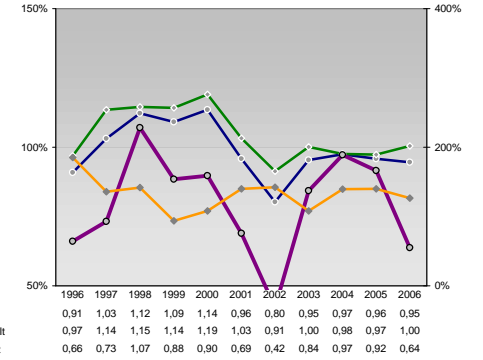
## Kfz pro Einwohner



## Wirtschaftsbereiche

- [A]: Land-, Forstwirtschaft, Fischerei
- [B]: Produzierendes Gewerbe
- [C]: Handel, Gastgewerbe, Verkehr
- [D]: Finanzierung, Vermietung und Unternehmensdienstleistungen
- [E]: Öffentliche und private Dienstleister

## kommunale Haushalte



## Erwerbstätige und Wertschöpfung

WZ	Erwerbstätige	Wertschöpfung
[D]	0,6%	0,3%
[E]	0,6%	0,3%
[F]	0,6%	0,3%
[G]	39,2%	42,8%
[H]	43,5%	47,7%
[I]	46,8%	60,8%
[J]	22,2%	22,2%
[K]	22,7%	18,2%
[L]	19,9%	12,1%
[M]	13,8%	17,0%
[N]	9,7%	14,7%
[O]	9,2%	13,4%
[P]	24,2%	17,7%
[Q]	23,6%	19,2%
[R]	23,4%	13,4%

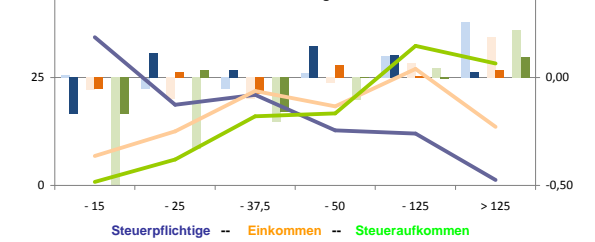
## Erwerbstätige und Wertschöpfung nach Wirtschaftsbereichen



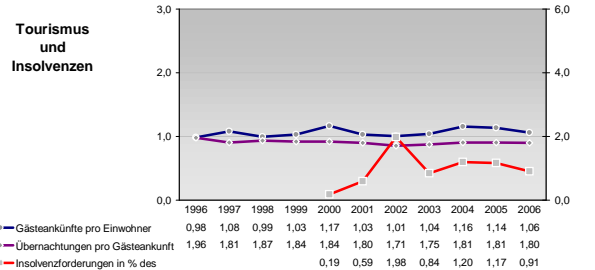
## Anteile der Soziversicherungspflichtig Beschäftigten am Arbeitsort

Bildung	m	w
ohne Berufsausbildung	15,0%	16,1%
	16,7%	17,4%
	17,5%	18,7%
	18,1%	19,1%
	20,4%	20,8%
mit Berufsausbildung	72,9%	66,3%
	72,1%	65,0%
	72,8%	65,5%
	73,6%	68,3%
	71,4%	67,2%
mit höherem Bildungsabschluss	5,5%	5,6%
	5,2%	5,1%
	4,1%	3,8%
	3,7%	3,5%
	3,8%	3,4%
Ausländer ohne Berufsausbildung	21,5%	25,4%
	29,8%	26,4%
	22,8%	25,6%
	21,9%	32,2%
	34,9%	32,4%
Ausländer mit höherer Bildung	4,9%	10,0%
	5,1%	8,3%
	2,4%	3,0%
	2,5%	2,7%
	5,0%	2,0%

## Verteilung nach Einkommensklassen in t.EUR 2001 in % und relative Veränderungen zu 1998 und 2004

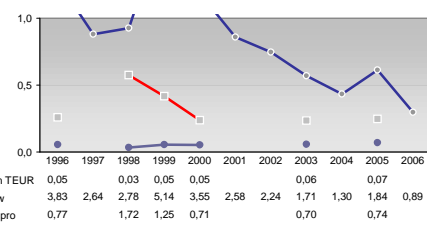
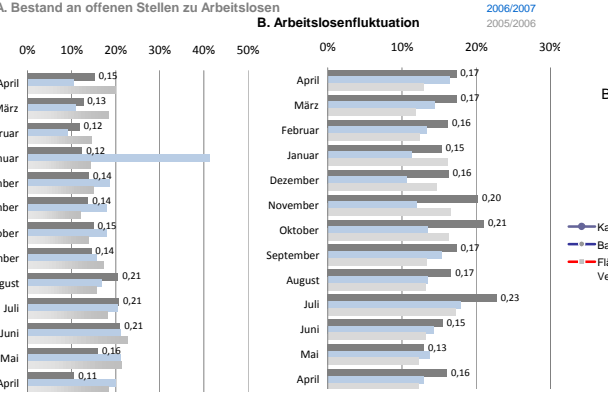
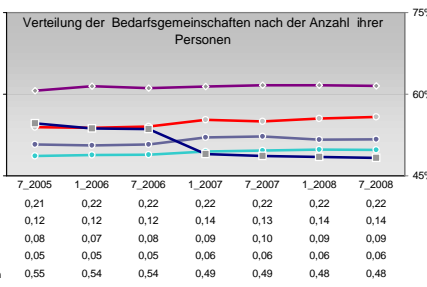
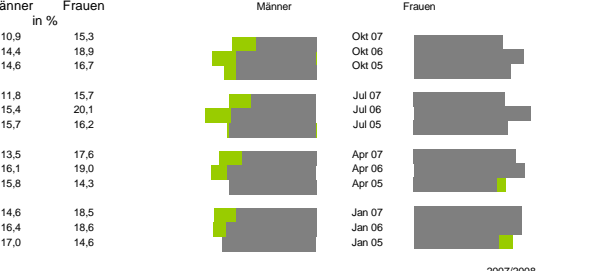
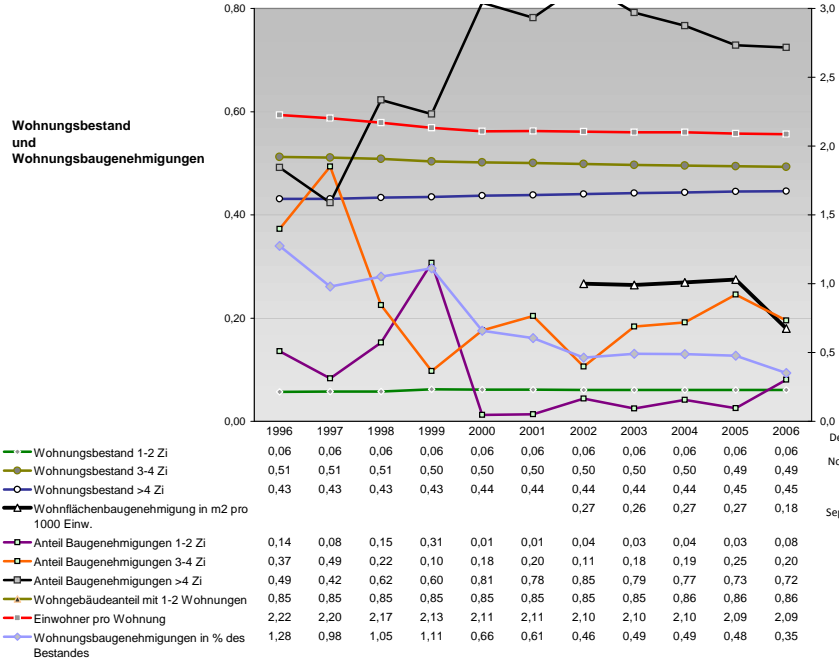
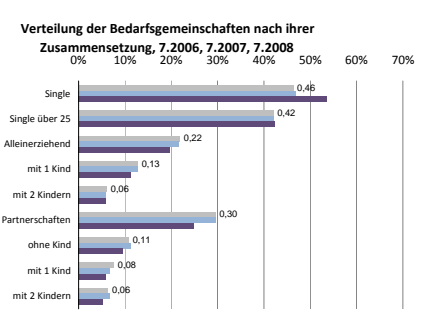
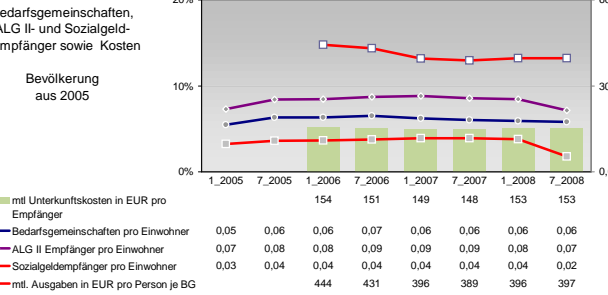
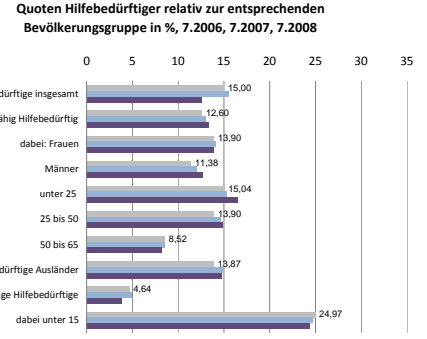
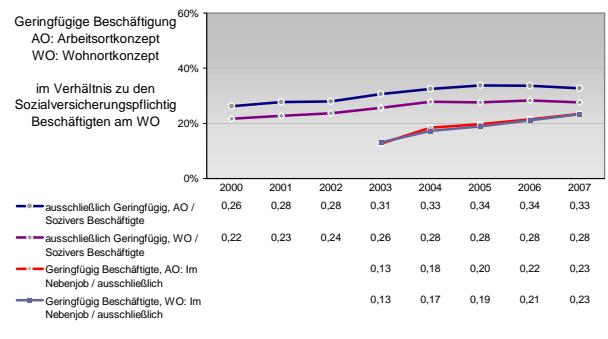
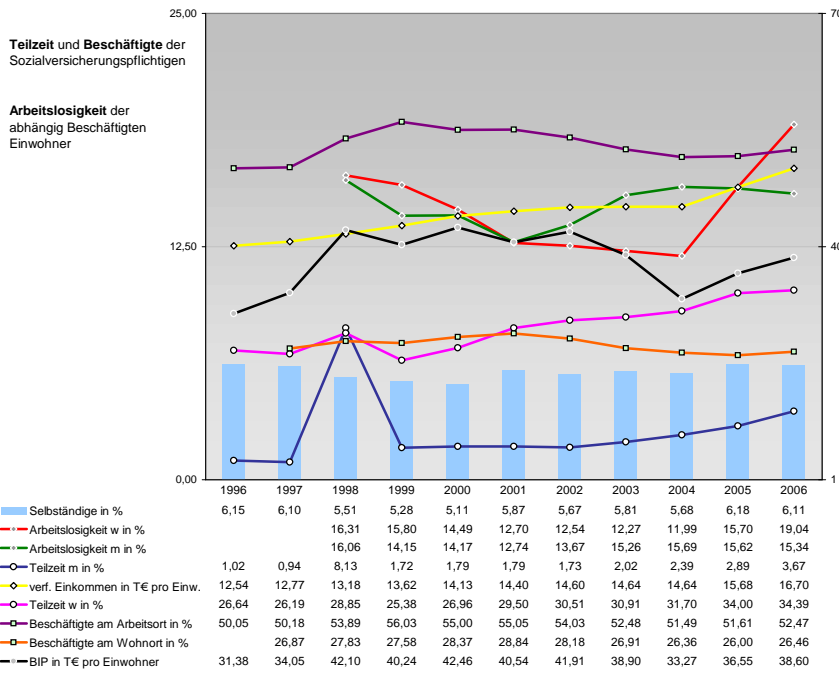


## Tourismus und Insolvenzen



## Gewerbemeldungen

An	Ab	Neu	Aufgaben	Zuzüge	Fortzüge	Übernahmen	Übergaben
476	350	367	226	19	23	90	101
439	330	317	287	19	21	115	127
464	386	352	260	8	18	104	108
336	382	349	268	13	15	95	97
398	348	269	240	7	16	132	106



Einblicke in städtische Kundenrefinanzierungs- und Zinsüberschuss Relationen der Bankenwirtschaft erhalten Sie auch mit den Seiten:  
<http://www.rankingweb.de/Banken.html>  
<http://www.rankingweb.de/stadt.html>