

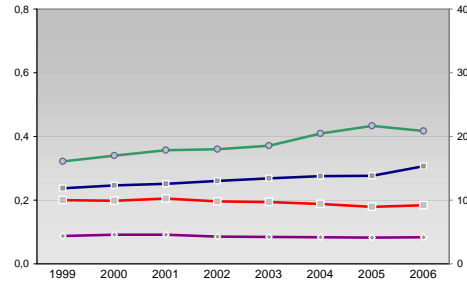
# Finanzen und Erwerbstätigkeit

→ Emmendingen, Landkreis

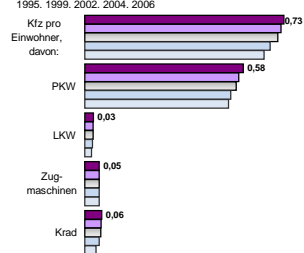
## Versicherungspflichtig Beschäftigte am Arbeitsort [WZ 93]

	[D]	[E]	[F]	[G]	[H]	[I]	[J]	[K]	[L, O, P]
	Verarbeitendes Gewerbe	Energie und Wasserversorgung	Baugewerbe	Handel; Instandhaltung und Reparatur	Gastgewerbe	Verkehr und Nachrichtenübermittlung	Kredit- und Versicherungsgewerbe	Grundstücks-, Wohnungswesen, Dienstleistungen für Unternehmen	Öffentliche Verwaltung, Verteidigung, Sozialversicherung ect.
[M, N, O, P]	Öffentliche und persönliche Dienstleistungen, Private Haushalte								
m	w	männlich	weiblich						
10.634	4.919								
10.507	4.872								
10.659	4.958								
11.354	5.559								
10.711	5.190								
178	37								
-	-								
-	-								
-	-								
2.751	415								
2.718	402								
2.902	469								
3.313	548								
3.226	560								
2.467	2.766								
2.399	2.756								
2.562	2.876								
2.605	2.902								
2.611	2.698								
393	634								
409	669								
440	742								
421	725								
396	720								
1.070	425								
1.037	431								
1.031	466								
1.016	503								
912	460								
368	605								
379	621								
380	572								
476	663								
487	692								
1.155	1.357								
978	1.278								
995	1.296								
1.067	1.437								
920	1.122								
795	1.218								
840	1.282								
817	1.251								
835	1.175								
870	1.157								
1.509	5.862								
1.532	5.838								
1.539	5.896								
1.508	5.604								
1.396	5.288								

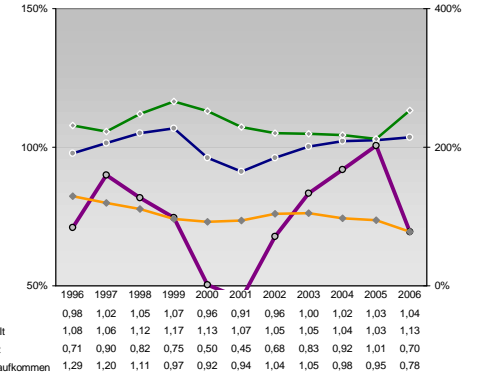
## Umsatz und Beschäftigte des verarbeitenden und produzierenden Gewerbes



## Kfz pro Einwohner



## kommunale Haushalte



## Wirtschaftsbereiche

- [A]: Land-, Forstwirtschaft, Fischerei
- [B]: Produzierendes Gewerbe
- [C]: Handel, Gastgewerbe, Verkehr
- [D]: Finanzierung, Vermietung und Unternehmensdienstleistungen
- [E]: Öffentliche und private Dienstleister

## Erwerbstätige und Wertschöpfung

Jahr	Erwerbstätige	Wertschöpfung
2006	5,1%	1,6%
2004	4,9%	1,8%
2000	-	-
1998	6,1%	2,5%
2006	30,3%	32,4%
2004	34,6%	34,9%
2002	-	-
2000	39,0%	37,7%
1998	-	-
2006	23,3%	16,3%
2004	23,6%	17,6%
2002	-	-
2000	21,8%	13,8%
1998	-	-
2006	11,7%	24,7%
2004	10,4%	22,8%
2002	-	-
2000	8,7%	25,9%
1998	-	-
2006	29,6%	25,0%
2004	26,6%	22,9%
2002	-	-
2000	24,4%	20,1%
1998	-	-

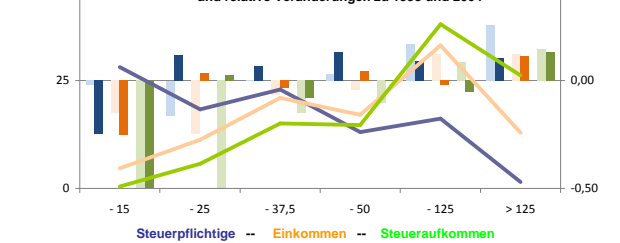
## Erwerbstätige und Wertschöpfung nach Wirtschaftsbereichen



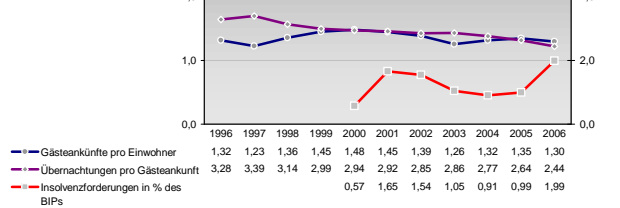
## Anteile der Soziversicherungspflichtig Beschäftigten am Arbeitsort

Jahr	m	w
2006	18,5%	20,4%
2004	19,1%	21,7%
2001	21,5%	24,4%
1999	22,0%	27,3%
1995	23,8%	29,7%
2006	63,3%	62,3%
2004	64,1%	62,3%
2001	64,3%	61,3%
1998	66,4%	63,1%
1995	66,4%	62,2%
2006	6,9%	4,3%
2004	6,3%	3,7%
2001	5,7%	3,2%
1998	5,1%	2,0%
1995	4,9%	2,4%
2006	40,0%	44,0%
2004	40,6%	47,5%
2001	43,9%	49,7%
1998	42,2%	55,1%
1995	46,2%	55,3%
2006	3,0%	3,8%
2004	3,1%	3,3%
2001	2,1%	1,9%
1998	2,2%	1,6%
1995	2,3%	1,5%

## Verteilung nach Einkommensklassen in t.EUR 2001 in % und relative Veränderungen zu 1998 und 2004

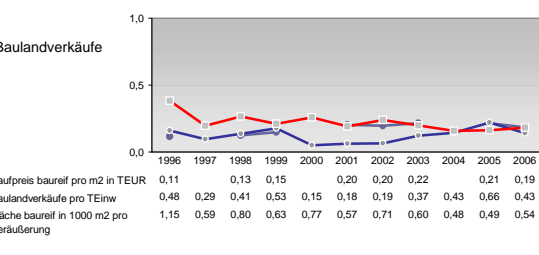
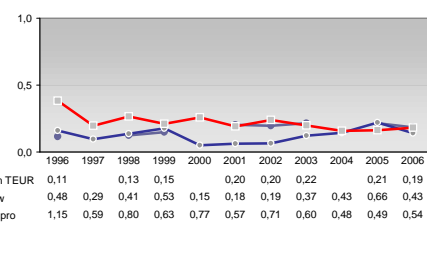
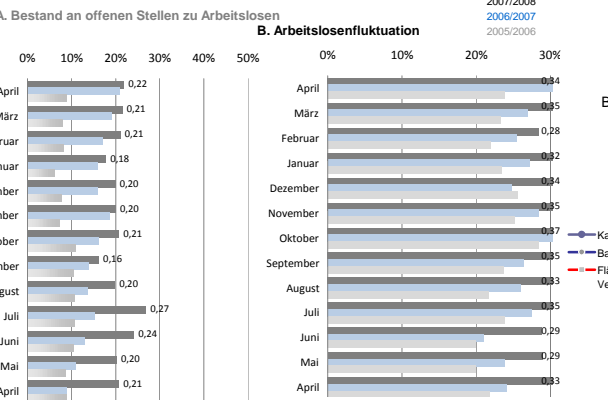
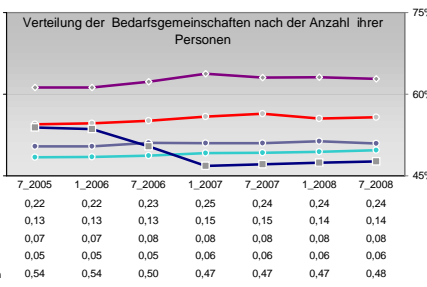
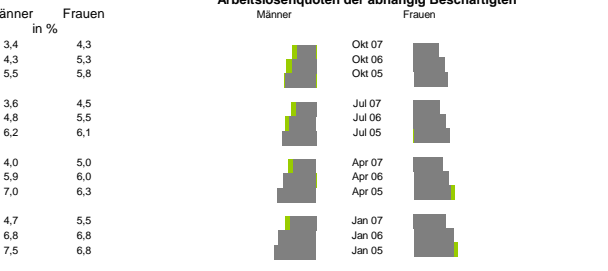
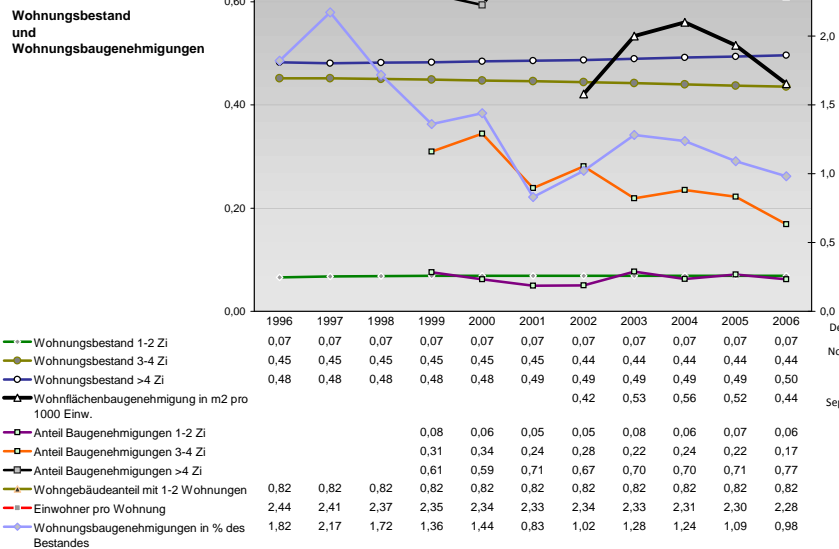
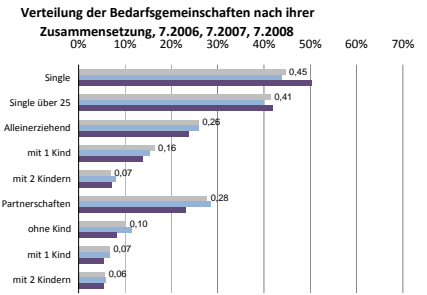
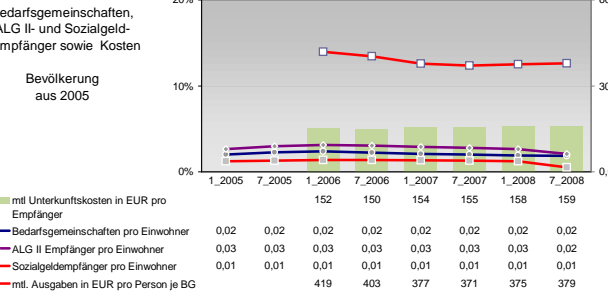
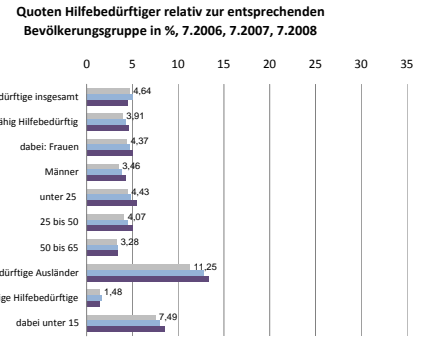
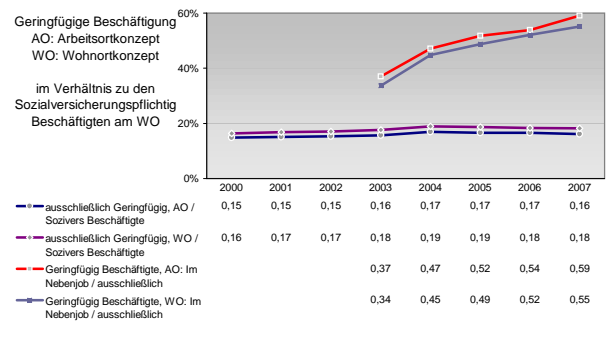
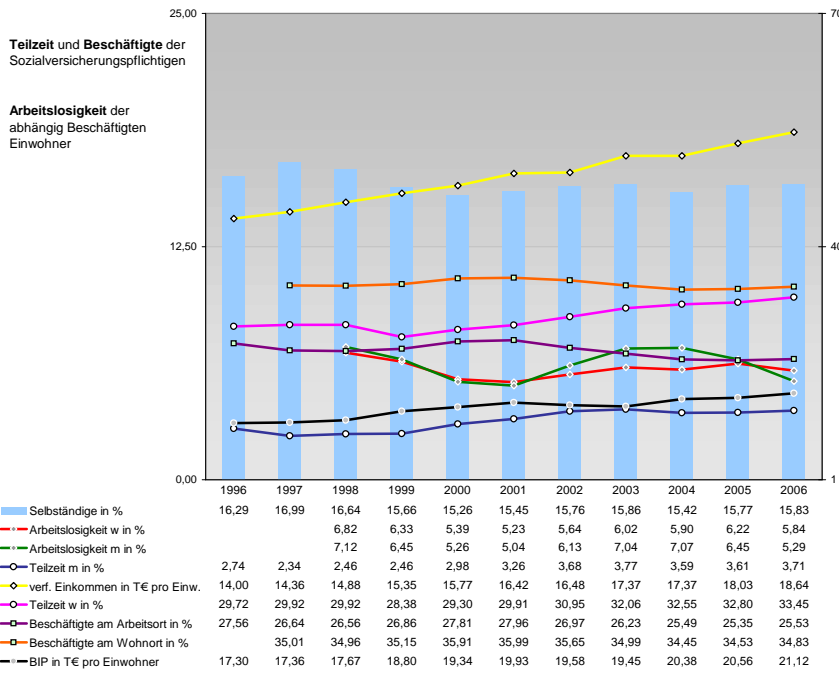


## Tourismus und Insolvenzen



## Gewerbemeldungen

Jahr	An	Ab
2007	1519	1257
2006	1605	1299
2004	1884	1244
2002	1361	1126
2000	1423	1220
2007	1179	879
2005	1316	991
2004	1525	897
2003	1109	746
2001	1126	796
2007	205	236
2005	161	242
2004	191	178
2003	174	176
2001	-	-
2007	135	142
2005	143	159
2004	168	169
2003	164	153
2001	-	-



Einblicke in städtische Kundenrefinanzierungs- und Zinsüberschuss Relationen der Bankenwirtschaft erhalten Sie auch mit den Seiten:  
<http://www.rankingweb.de/Banken.html>  
<http://www.rankingweb.de/stadt.html>