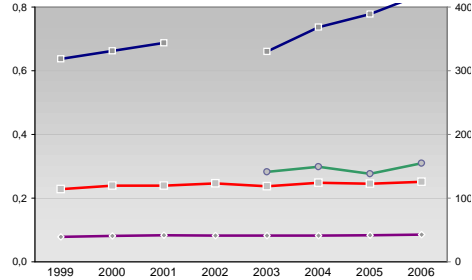


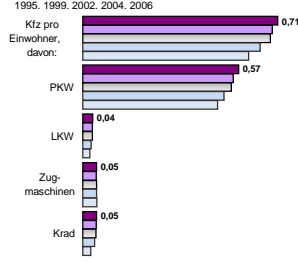
# Finanzen und Erwerbstätigkeit

→ Emsland, Landkreis

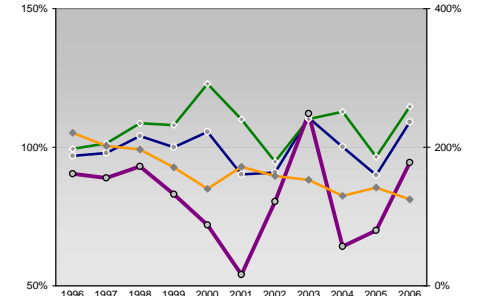
**Umsatz und Beschäftigte des verarbeitenden und produzierenden Gewerbes**



**Kfz pro Einwohner**

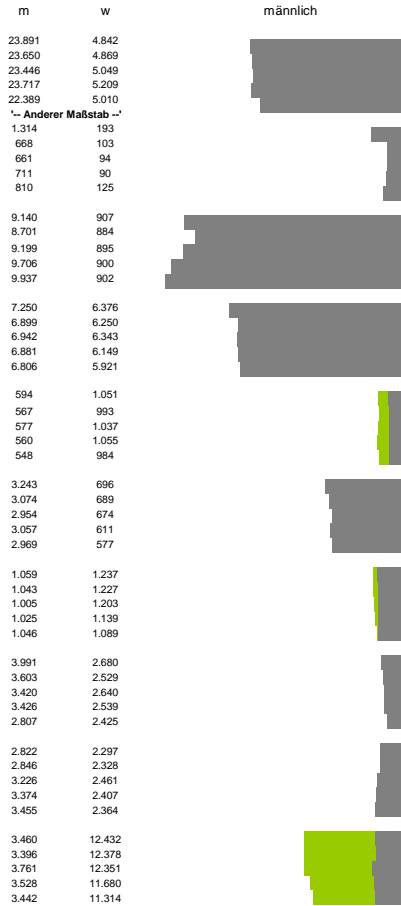


**kommunale Haushalte**



**Versicherungspflichtig Beschäftigte am Arbeitsort [WZ 93]**

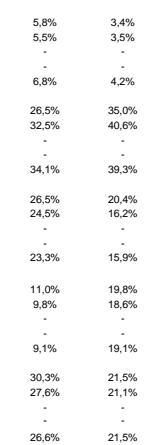
- [D] Verarbeitendes Gewerbe
- [E] Energie und Wasserversorgung
- [F] Baugewerbe
- [G] Handel; Instandhaltung und Reparatur
- [H] Gastgewerbe
- [I] Verkehr und Nachrichtenübermittlung
- [J] Kredit- und Versicherungsgewerbe
- [K] Grundstücks-, Wohnungswesen, Dienstleistungen für Unternehmen
- [L, O, P] Öffentliche Verwaltung, Verteidigung, Sozialversicherung ect.



Beschäftigte pro Einwohner	Anteil Auslandsumsatz	Umsatz in TEUR pro Beschäftigtem/r	Beschäftigte pro Betrieb
0,08	0,08	0,08	114
0,08	0,08	0,08	120
0,08	0,08	0,08	119
0,08	0,08	0,08	123
0,08	0,08	0,08	119
0,08	0,30	0,28	124
0,08	0,28	0,31	123
0,09	0,31	0,31	126

- [A] Land- Forstwirtschaft, Fischerei
- [B] Produzierendes Gewerbe
- [C] Handel, Gastgewerbe, Verkehr
- [D] Finanzierung, Vermietung und Unternehmens
- Unternehmensdienstleister
- Öffentliche und private Dienstleister

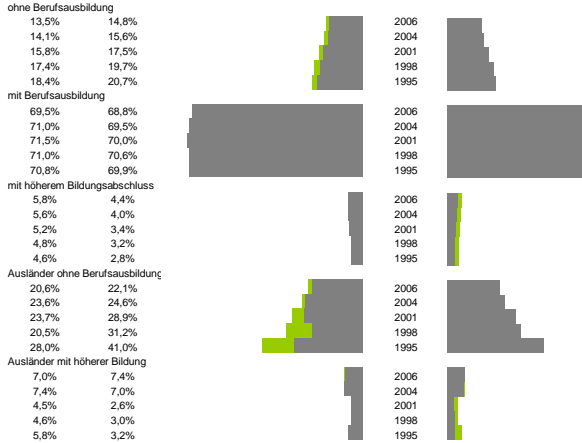
**Erwerbstätige**



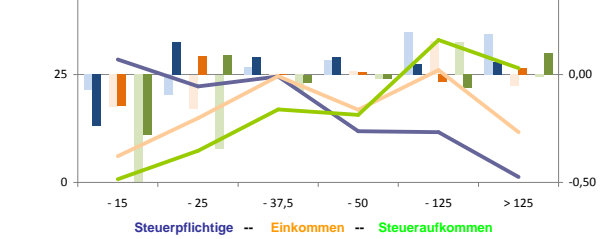
**Erwerbstätige und Wertschöpfung nach Wirtschaftsbereichen**



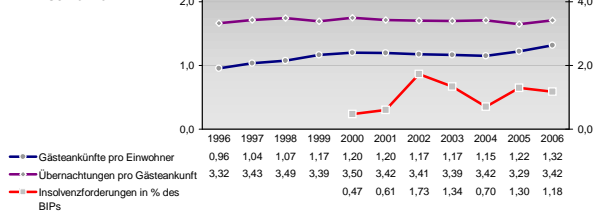
**Anteile der Soziversicherungspflichtig Beschäftigten am Arbeitsort**



**Verteilung nach Einkommensklassen in t.EUR 2001 in % und relative Veränderungen zu 1998 und 2004**

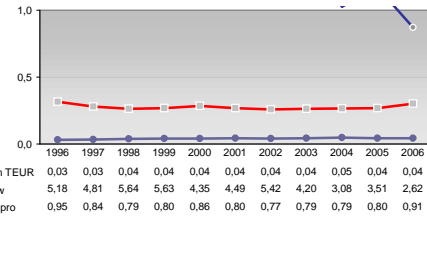
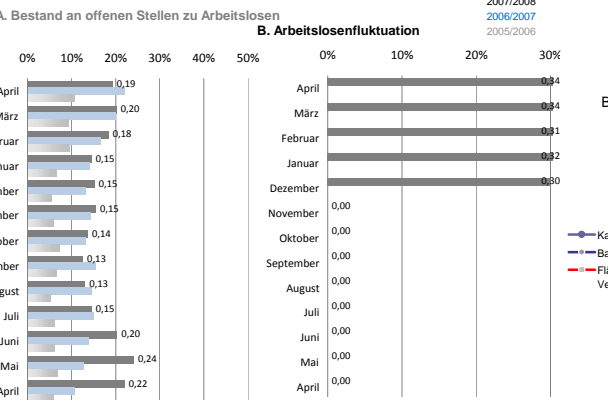
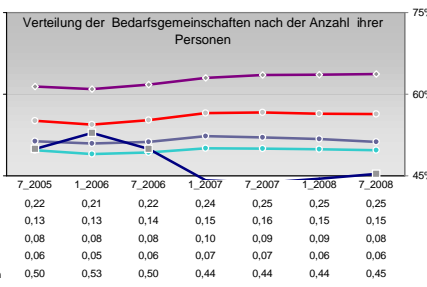
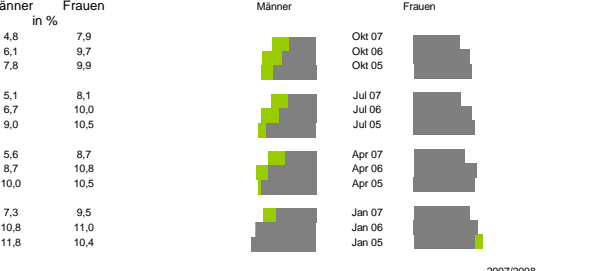
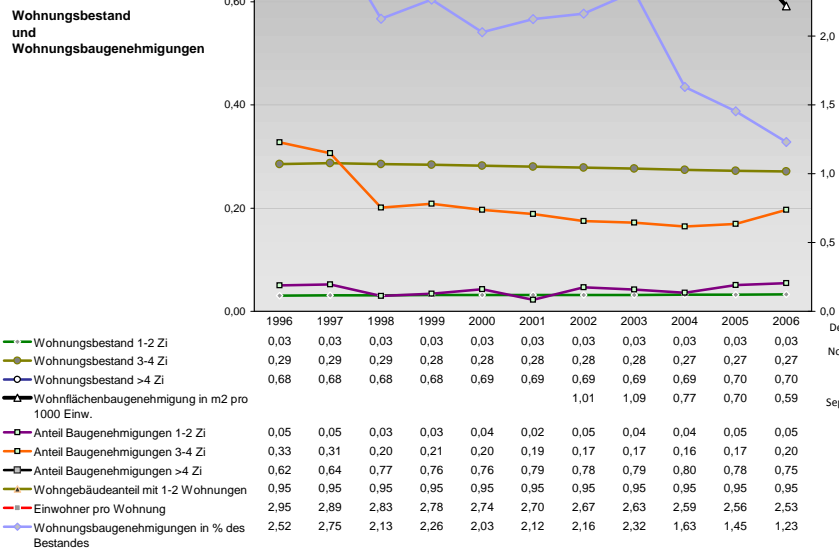
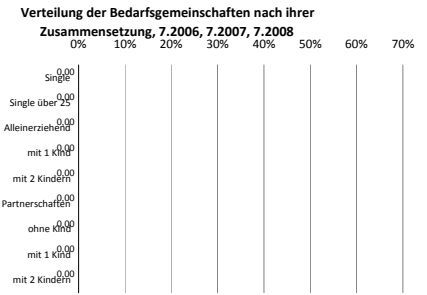
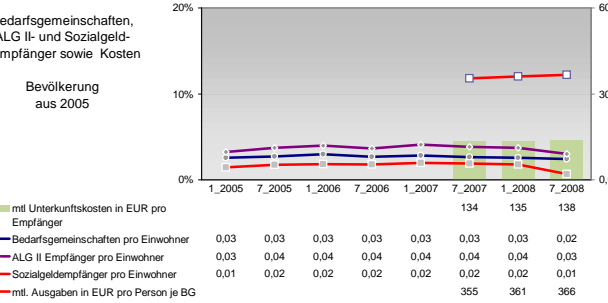
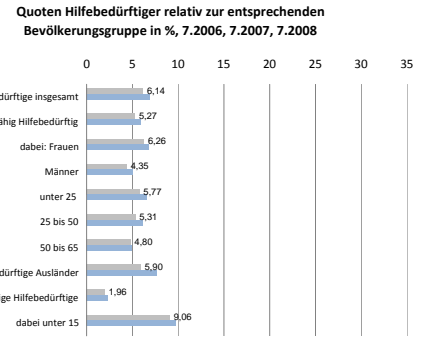
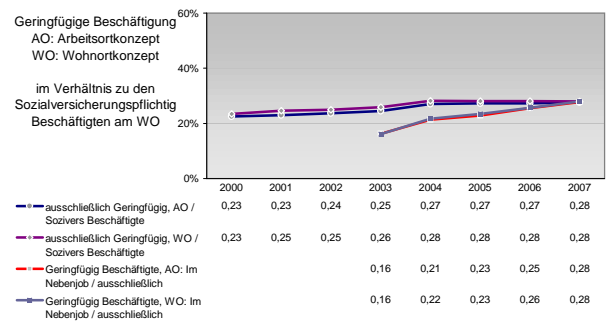
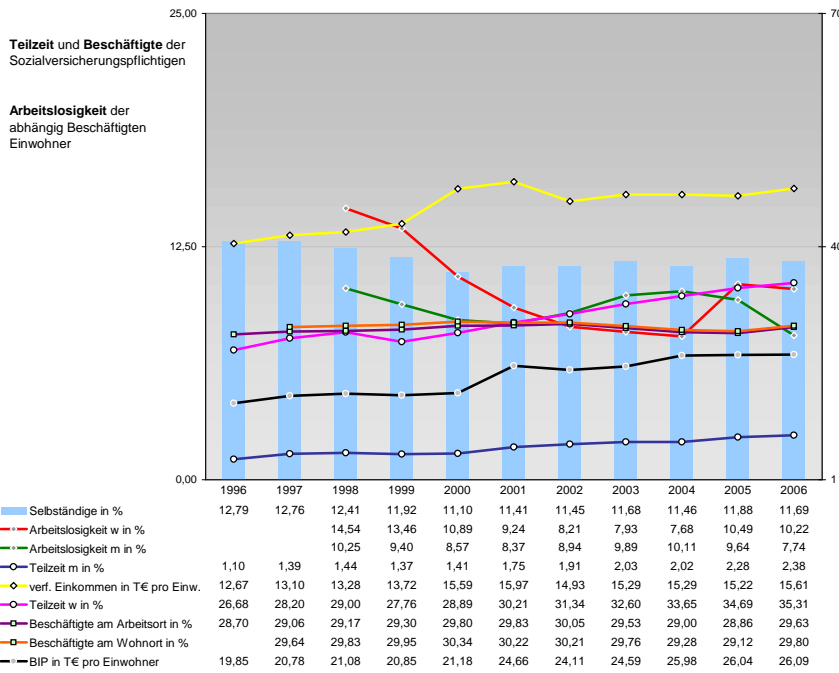


**Tourismus und Insolvenzen**



**Gewerbemeldungen**





Einblicke in städtische Kundenrefinanzierungs- und Zinsüberschuss Relationen der Bankenwirtschaft erhalten Sie auch mit den Seiten:  
<http://www.rankingweb.de/Banken.html>  
<http://www.rankingweb.de/stadt.html>