

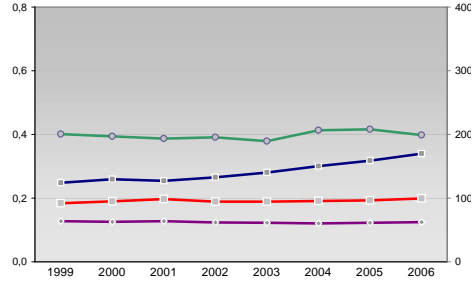
# Finanzen und Erwerbstätigkeit

Enzkreis

## Versicherungspflichtig Beschäftigte am Arbeitsort [WZ 93]

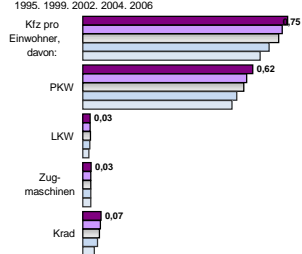
[D]	Verarbeitendes Gewerbe		
[E]	Energie und Wasserversorgung		
[F]	Baugewerbe		
[G]	Handel; Instandhaltung und Reparatur		
[H]	Gastgewerbe		
[I]	Verkehr und Nachrichtenübermittlung		
[J]	Kredit- und Versicherungsgewerbe		
[K]	Grundstücks-, Wohnungswesen, Dienstleistungen für Unternehmen		
[L, O, P]	Öffentliche Verwaltung, Verteidigung, Sozialversicherung ect.		
[M, N, O, P]	Öffentliche und persönliche Dienstleistungen, Private Haushalte		
m	w	männlich	weiblich
19.548	8.553		
19.583	8.721		
19.574	9.017		
20.537	10.153		
19.532	9.470		
*-- Anderer Maßstab --*			
88	26		
88	26		
88	23		
103	22		
-	-		
2.100	380		
2.134	397		
2.427	453		
2.719	461		
2.961	469		
2.869	3.238		
2.784	3.180		
2.837	3.147		
2.895	3.166		
2.755	2.912		
299	402		
320	411		
336	457		
333	483		
332	495		
1.488	437		
1.483	416		
1.301	373		
1.194	381		
1.101	373		
379	626		
390	644		
405	655		
428	642		
405	607		
1.066	1.126		
946	1.100		
860	1.167		
866	1.066		
749	955		
631	875		
645	880		
667	898		
644	863		
629	827		
1.258	5.162		
1.176	5.116		
1.320	5.164		
1.372	4.800		
1.366	4.476		

## Umsatz und Beschäftigte des verarbeitenden und produzierenden Gewerbes

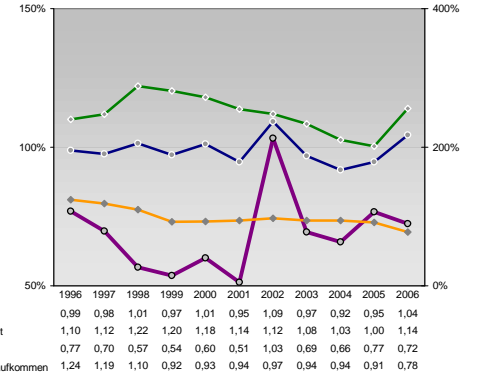


	1999	2000	2001	2002	2003	2004	2005	2006
Beschäftigte pro Einwohner	0,13	0,13	0,13	0,12	0,12	0,12	0,12	0,12
Anteil Auslandsumsatz	0,40	0,39	0,39	0,39	0,38	0,41	0,42	0,40
Umsatz in TEUR pro Beschäftigtem/r	124	130	127	132	140	150	159	170
Beschäftigte pro Betrieb	92	95	99	95	94	96	97	100

## Kfz pro Einwohner



## kommunale Haushalte



## Wirtschaftsbereiche

- [A]: Land-, Forstwirtschaft, Fischerei
- [B]: Produzierendes Gewerbe
- [C]: Handel, Gastgewerbe, Verkehr
- [D]: Finanzierung, Vermietung und Unternehmensdienstleistungen
- [E]: Öffentliche und private Dienstleister

## Erwerbstätige und Wertschöpfung

Jahr	Erwerbstätige	Wertschöpfung
2006	1,7%	0,6%
2005	1,6%	0,7%
2004	2,2%	0,9%
2003	47,0%	46,2%
2002	50,0%	47,9%
2001	-	-
2000	54,4%	49,5%
1999	20,2%	13,9%
1998	19,5%	14,3%
1997	-	-
1996	17,9%	11,6%
1995	9,3%	23,8%
1994	9,0%	22,3%
1993	-	-
1992	7,0%	25,2%
1991	21,8%	15,5%
1990	19,9%	14,8%
1989	-	-
1988	18,4%	12,9%

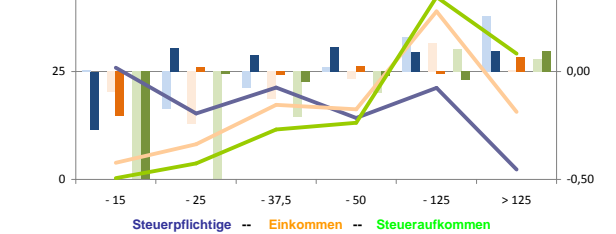
## Erwerbstätige und Wertschöpfung nach Wirtschaftsbereichen



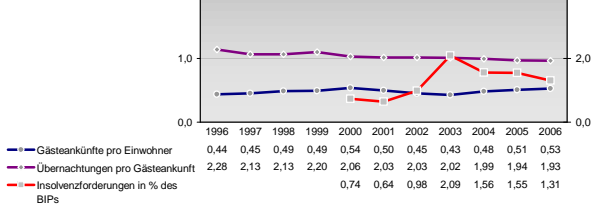
## Anteile der Soziversicherungspflichtig Beschäftigten am Arbeitsort

Jahr	m	w
ohne Berufsausbildung	19,8%	21,1%
	21,0%	22,6%
	22,8%	25,5%
	22,0%	26,9%
	22,3%	29,5%
mit Berufsausbildung	64,8%	64,1%
	65,2%	63,9%
	64,9%	63,1%
	67,7%	64,6%
	68,4%	62,8%
mit höherem Bildungsabschluss	6,0%	3,1%
	5,7%	2,7%
	5,5%	2,5%
	5,4%	2,3%
	4,9%	2,1%
Ausländer ohne Berufsausbildung	46,9%	52,4%
	51,0%	55,2%
	54,3%	60,9%
	56,0%	63,5%
	57,3%	66,9%
Ausländer mit höherer Bildung	1,8%	1,6%
	1,7%	1,2%
	1,3%	0,9%
	1,2%	0,8%
	1,1%	0,9%

## Verteilung nach Einkommensklassen in t.EUR 2001 in % und relative Veränderungen zu 1998 und 2004

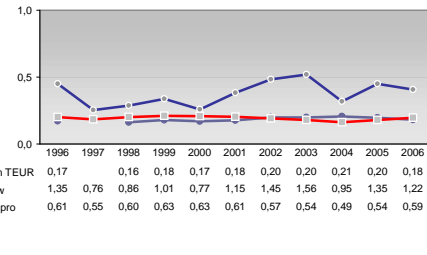
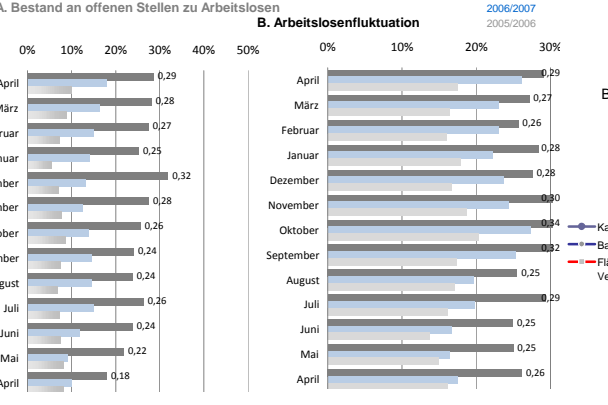
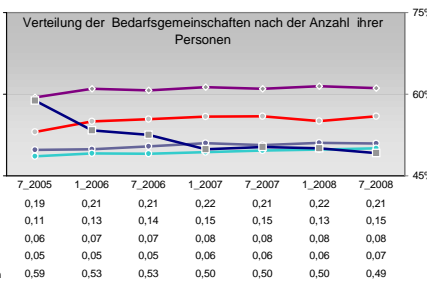
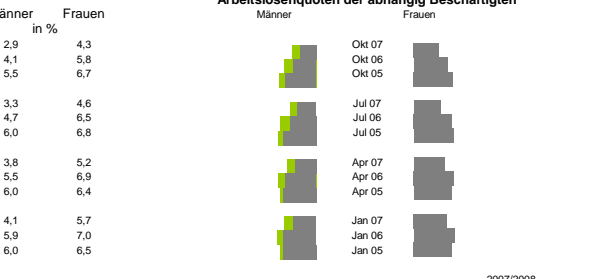
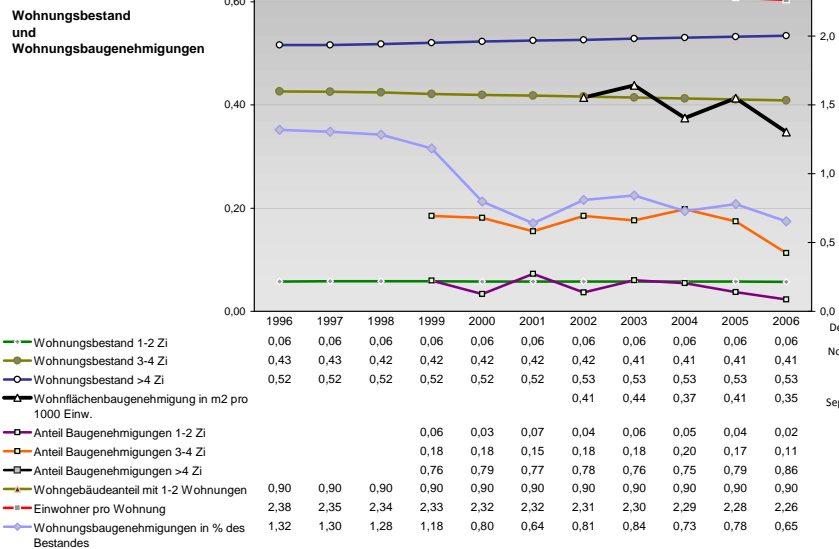
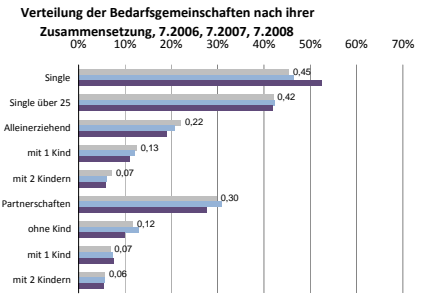
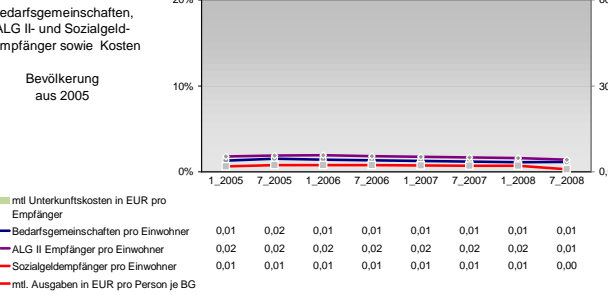
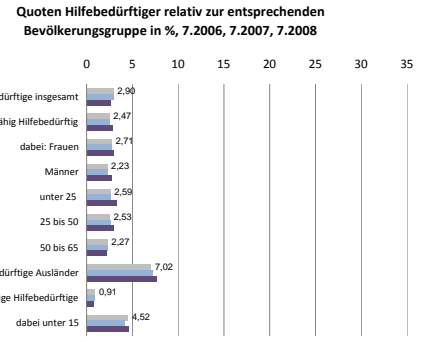
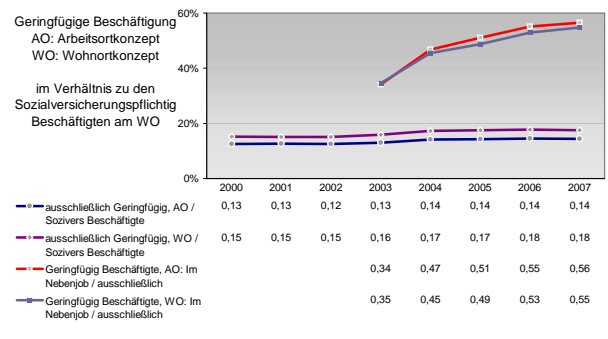
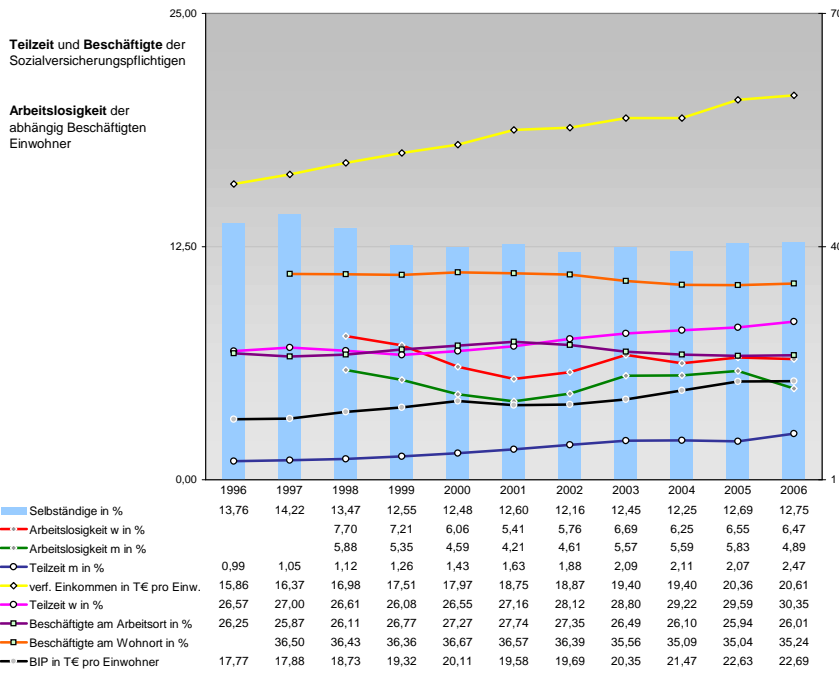


## Tourismus und Insolvenzen



## Gewerbemeldungen

Jahr	An	Ab
2003	1725	1725
2006	1735	1735
2004	2079	1590
2002	1632	1486
2000	1770	1677
2007	1574	1316
2005	1709	1211
2004	1711	1179
2003	1477	1159
2001	1323	1189
2007	282	269
2005	148	218
2004	218	260
2003	199	226
2001	-	-
2007	147	140
2005	108	119
2004	150	151
2003	145	151
2001	-	-



Einblicke in städtische Kundenrefinanzierungs- und Zinsüberschuss Relationen der Bankenwirtschaft erhalten Sie auch mit den Seiten:  
<http://www.rankingweb.de/Banken.html>  
<http://www.rankingweb.de/stadt.html>