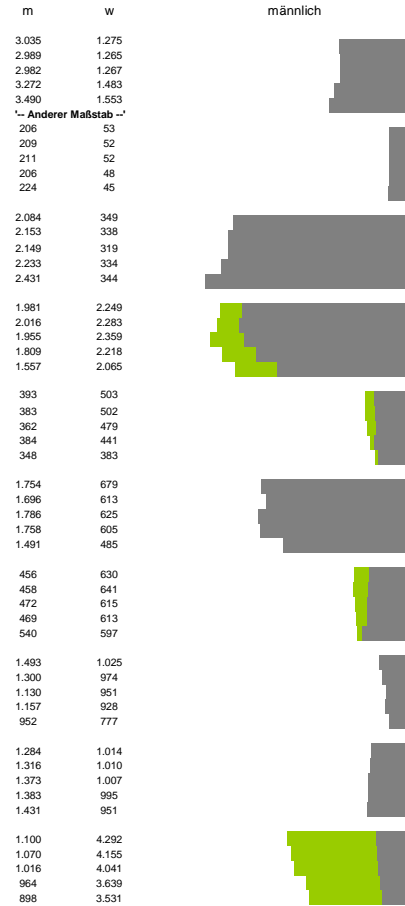


# Finanzen und Erwerbstätigkeit

Erding, Landkreis

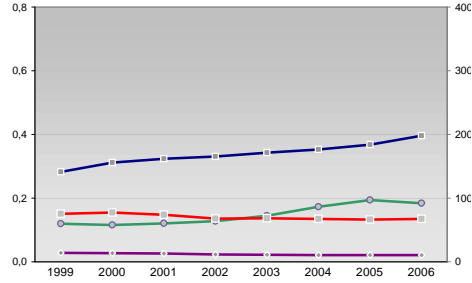
## Versicherungspflichtig Beschäftigte am Arbeitsort [WZ 93]

- [D] Verarbeitendes Gewerbe
- [E] Energie und Wasserversorgung
- [F] Baugewerbe
- [G] Handel; Instandhaltung und Reparatur
- [H] Gastgewerbe
- [I] Verkehr und Nachrichtenübermittlung
- [J] Kredit- und Versicherungsgewerbe
- [K] Grundstücks-, Wohnungswesen, Dienstleistungen für Unternehmen
- [L, O, P] Öffentliche Verwaltung, Verteidigung, Sozialversicherung ect.
- [M, N, Q] Öffentliche und persönliche Dienstleistungen, Private Haushalte

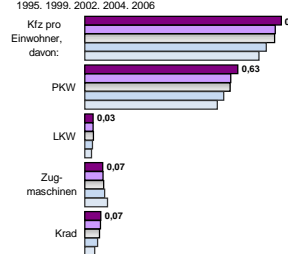


## Umsatz und Beschäftigte des verarbeitenden und produzierenden Gewerbes

- Beschäftigte pro Einwohner
- Anteil Auslandsumsatz
- Umsatz in TEUR pro Beschäftigtem/r
- Beschäftigte pro Betrieb



## Kfz pro Einwohner

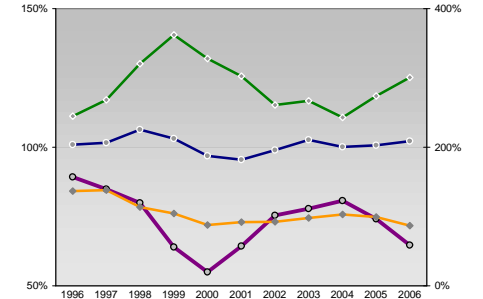


## Wirtschaftsbereiche

- [A]: Land-, Forstwirtschaft, Fischerei
- [B]: Produzierendes Gewerbe
- [C]: Handel, Gastgewerbe, Verkehr
- [D]: Finanzierung, Vermietung und Unternehmensdienstleistungen
- [E]: Öffentliche und private Dienstleister

## kommunale Haushalte

- Einnahmen / Ausgaben
- dtw. Verwaltungshaushalt
- dtw. Vermögenshaushalt
- Schulden / netto Steueraufkommen



## Erwerbstätige und Wertschöpfung

Jahr	Erwerbstätige	Wertschöpfung
2006	7,6%	2,5%
2005	6,9%	3,4%
2003	9,1%	3,9%
2001	14,6%	15,2%
1999	22,6%	18,9%
2006	-	-
2005	26,4%	18,3%
2003	29,3%	19,1%
2001	27,0%	19,0%
1999	-	-
2006	23,6%	18,0%
2005	-	-
2003	14,1%	37,7%
2001	12,7%	33,6%
1999	-	-
2006	9,9%	31,1%
2005	-	-
2003	34,4%	25,4%
2001	30,7%	25,2%
1999	-	-
2006	31,0%	28,7%
2005	-	-
2003	-	-
2001	-	-
1999	-	-

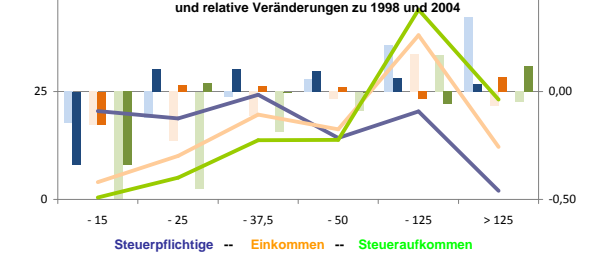
## Erwerbstätige und Wertschöpfung nach Wirtschaftsbereichen



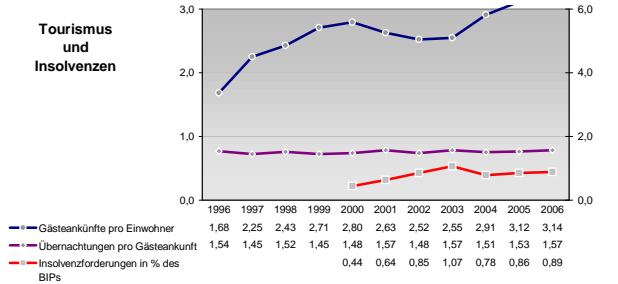
## Anteile der Soziversicherungspflichtig Beschäftigten am Arbeitsort

Kategorie	m	w
ohne Berufsausbildung	14,9%	15,2%
	15,7%	16,9%
	17,8%	19,3%
	20,0%	21,8%
	21,1%	24,9%
mit Berufsausbildung	63,2%	63,2%
	64,0%	63,7%
	64,3%	63,9%
	66,4%	65,6%
	67,1%	64,1%
mit höherem Bildungsabschluss	3,9%	4,0%
	3,5%	3,6%
	3,4%	3,3%
	3,1%	3,0%
	3,2%	2,8%
Ausländer ohne Berufsausbildung	21,8%	22,9%
	23,7%	27,0%
	30,3%	31,6%
	37,4%	35,8%
	38,6%	42,5%
Ausländer mit höherer Bildung	3,2%	3,7%
	3,5%	3,0%
	2,5%	2,1%
	2,6%	4,8%
	2,3%	3,5%

## Verteilung nach Einkommensklassen in t.EUR 2001 in % und relative Veränderungen zu 1998 und 2004

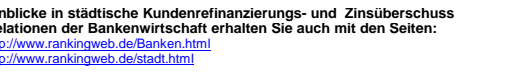
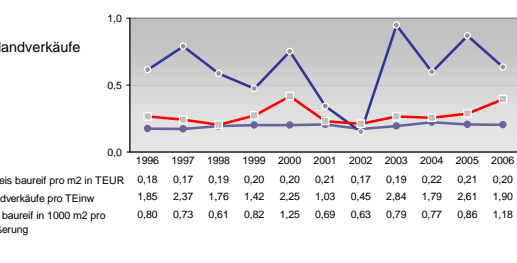
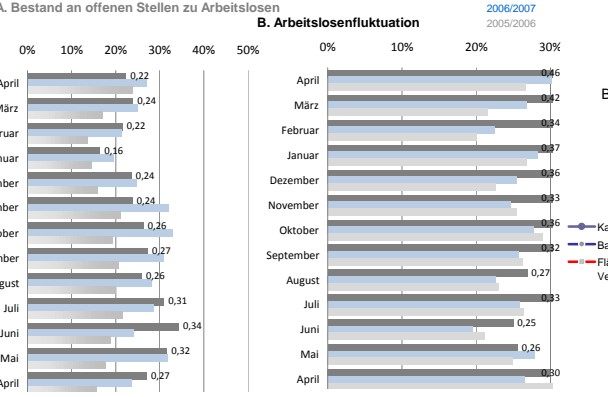
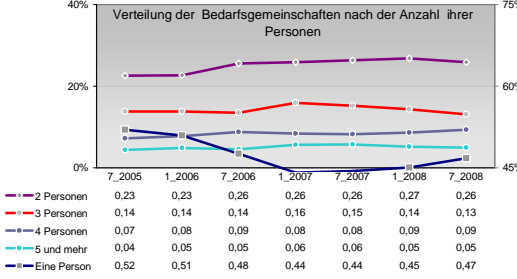
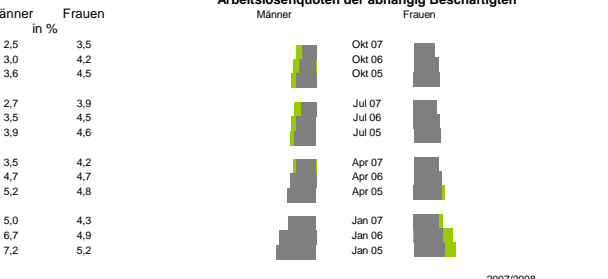
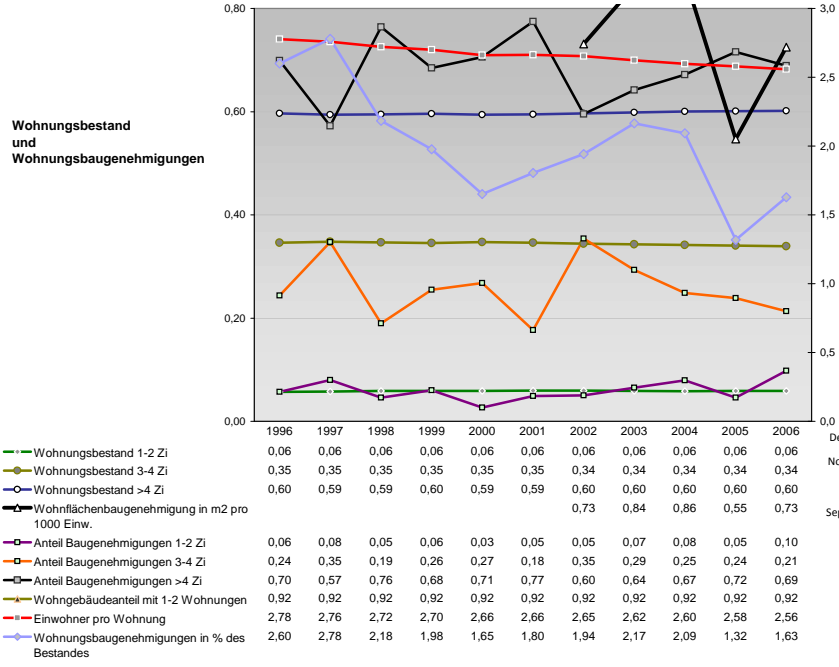
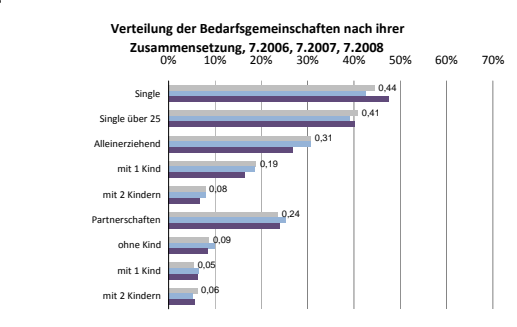
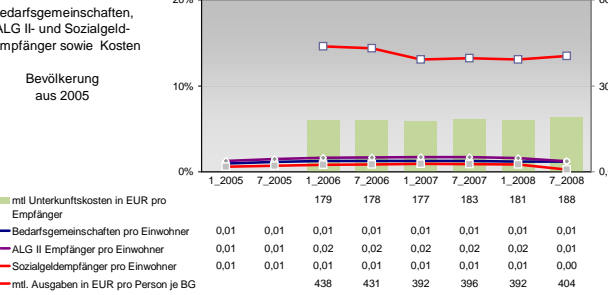
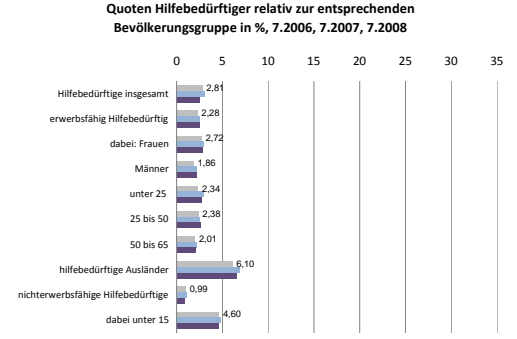
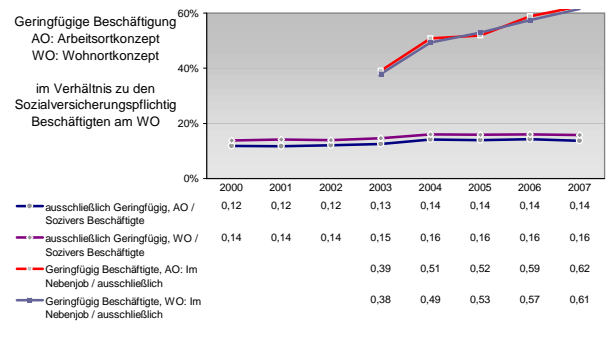
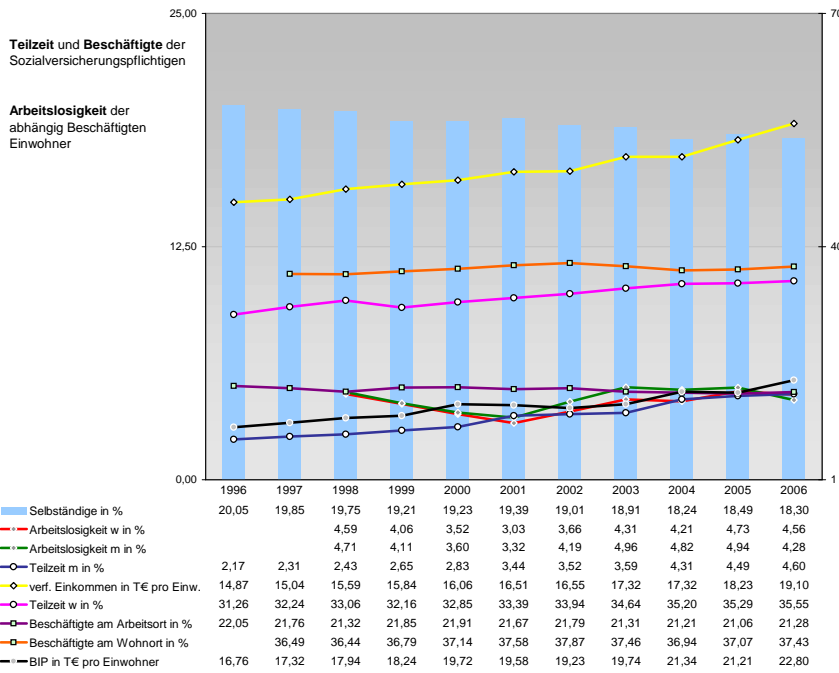


## Tourismus und Insolvenzen



## Gewerbemeldungen





**Einblicke in städtische Kundenrefinanzierungs- und Zinsüberschuss**  
 Relationen der Bankenwirtschaft erhalten Sie auch mit den Seiten:  
<http://www.rankingweb.de/Banken.html>  
<http://www.rankingweb.de/stadt.html>