

# Finanzen und Erwerbstätigkeit

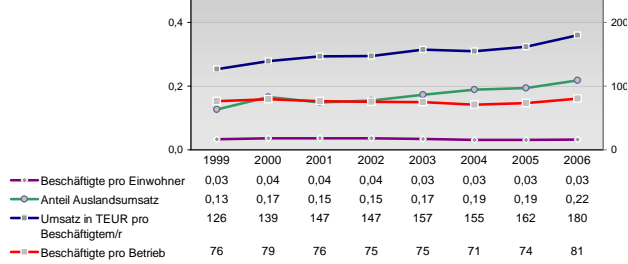
→ Erfurt, Kreisfreie Stadt

## Versicherungspflichtig Beschäftigte am Arbeitsort [WZ 93]

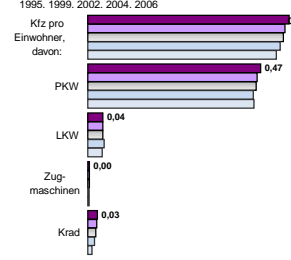
- [D] Verarbeitendes Gewerbe
- [E] Energie und Wasserversorgung
- [F] Baugewerbe
- [G] Handel; Instandhaltung und Reparatur
- [H] Gastgewerbe
- [I] Verkehr und Nachrichtenübermittlung
- [J] Kredit- und Versicherungsgewerbe
- [K] Grundstücks-, Wohnungswesen, Dienstleistungen für Unternehmen
- [L, O, P] Öffentliche Verwaltung, Verteidigung, Sozialversicherung ect.
- [M, N, O, P] Öffentliche und persönliche Dienstleistungen, Private Haushalte

m	w	männlich	weiblich
5.418	2.852		
5.413	2.962		
5.598	3.236		
6.252	3.694		
5.995	3.152		
*-- Anderer Maßstab --*			
1.363	748		
1.288	712		
1.601	832		
1.625	834		
1.963	1.068		
4.720	696		
4.921	749		
5.738	835		
7.906	1.058		
10.598	1.277		
5.021	6.454		
4.926	6.358		
5.369	6.911		
5.733	7.338		
6.161	7.408		
921	1.459		
885	1.494		
887	1.460		
818	1.435		
776	1.374		
4.952	3.338		
5.136	3.643		
4.618	2.690		
5.232	3.059		
5.891	3.286		
1.148	2.097		
1.247	2.128		
1.442	2.250		
1.514	2.334		
1.480	2.271		
11.515	9.245		
9.682	8.230		
9.832	8.781		
9.530	8.412		
8.271	7.831		
3.384	7.350		
3.519	7.929		
4.365	10.072		
4.419	10.541		
4.433	10.829		
6.716	13.931		
6.534	13.954		
6.878	14.164		
6.227	14.347		
6.252	14.681		

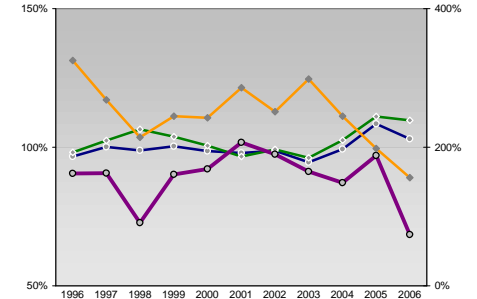
## Umsatz und Beschäftigte des verarbeitenden und produzierenden Gewerbes



## Kfz pro Einwohner



## kommunale Haushalte



## Wirtschaftsbereiche

- [A]: Land-, Forstwirtschaft, Fischerei
- [B]: Produzierendes Gewerbe
- [C]: Handel, Gastgewerbe, Verkehr
- [D]: Finanzierung, Vermietung und Unternehmensdienstleistungen
- [E]: Öffentliche und private Dienstleister

## Erwerbstätige

Wirtschaftsbereich	2006	2004	2002	2000	1998
[A]	0,7%	0,8%	1,4%	11,2%	16,5%
[B]	0,3%	0,5%	0,4%	13,2%	17,4%
[C]	-	-	-	21,0%	21,0%
[D]	24,6%	20,0%	23,3%	25,6%	18,2%
[E]	22,2%	28,5%	25,4%	32,1%	22,2%
[F]	-	-	-	-	-
[G]	18,4%	31,0%	38,1%	34,3%	37,3%
[H]	-	-	-	-	-
[I]	32,8%	29,4%	32,8%	29,4%	32,8%

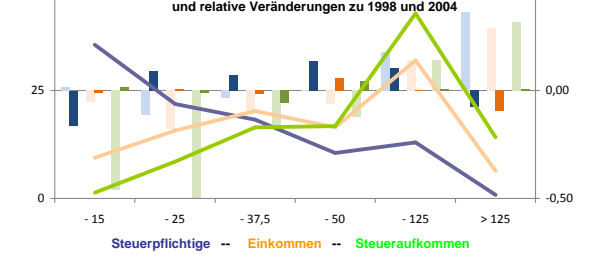
## Erwerbstätige und Wertschöpfung nach Wirtschaftsbereichen



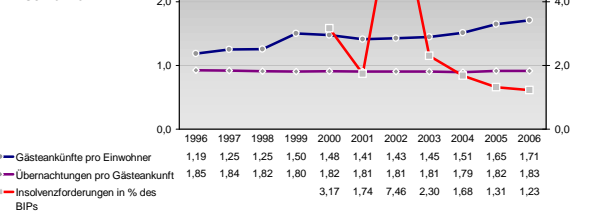
## Anteile der Soziversicherungspflichtig Beschäftigten am Arbeitsort

Bildungsniveau	2006	2004	2001	1998	1995
ohne Berufsausbildung	10,9%	9,2%	10,7%	8,8%	10,1%
mit Berufsausbildung	61,7%	64,5%	61,3%	66,3%	64,4%
mit höherem Bildungsabschluss	14,8%	12,7%	15,3%	13,2%	15,1%
Ausländer ohne Berufsausbildung	11,1%	9,1%	11,5%	9,9%	10,9%
Ausländer mit höherer Bildung	13,3%	17,2%	13,3%	15,6%	17,2%

## Verteilung nach Einkommensklassen in t.EUR 2001 in % und relative Veränderungen zu 1998 und 2004

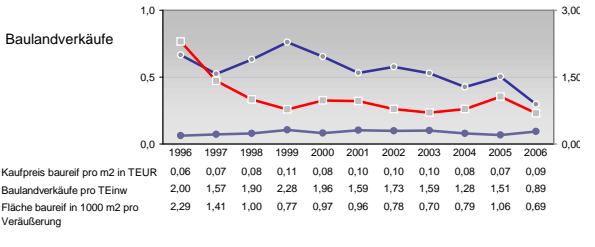
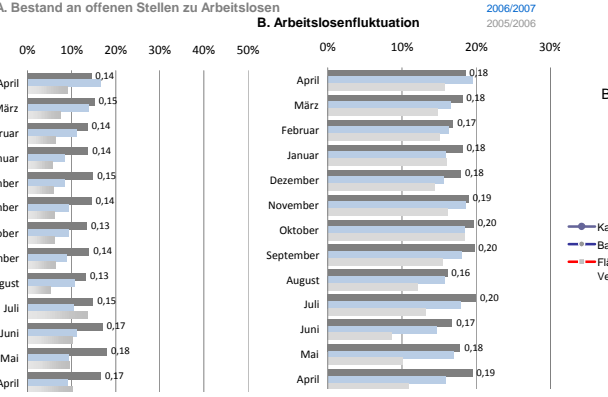
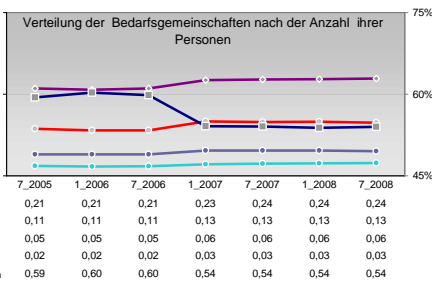
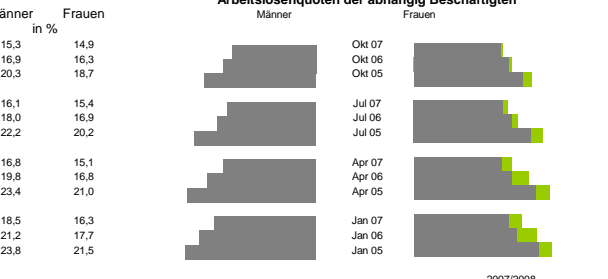
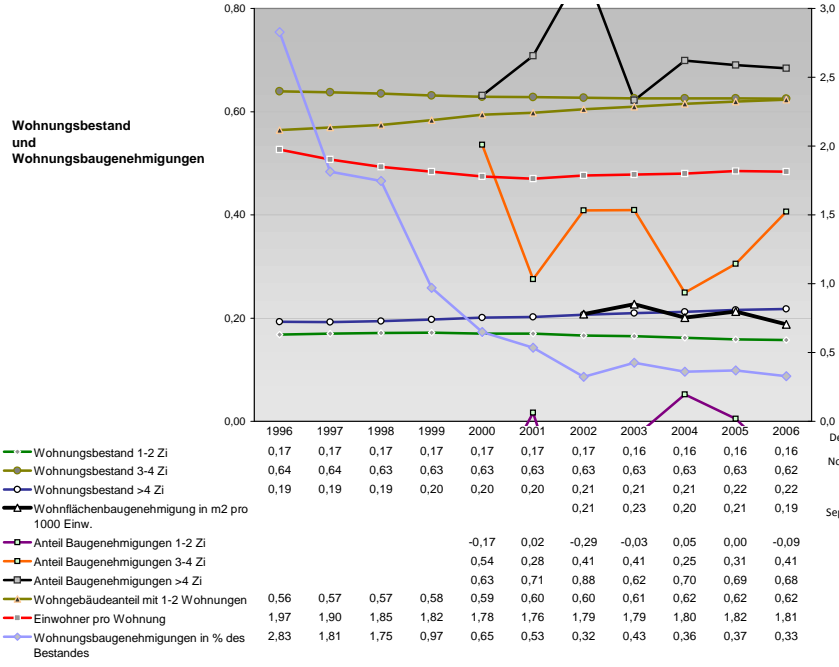
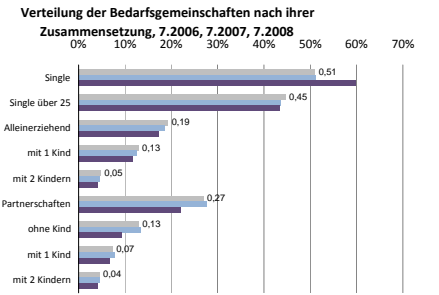
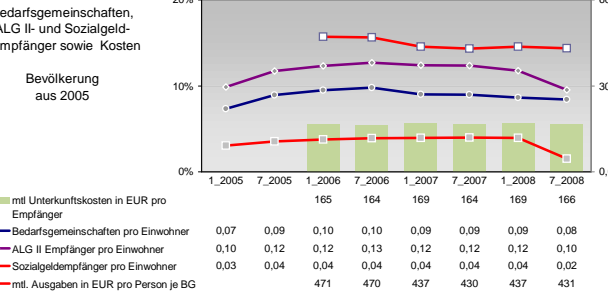
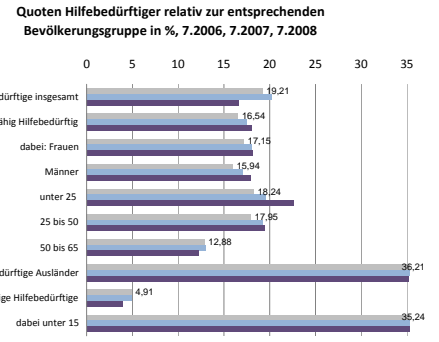
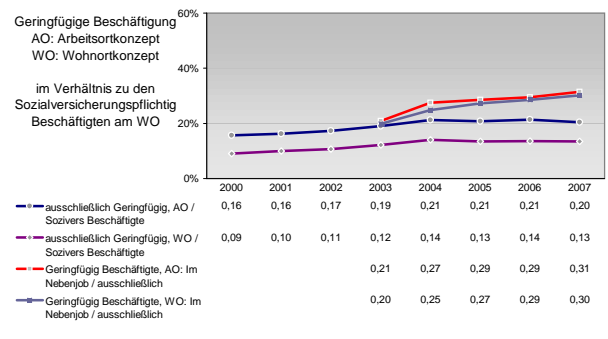
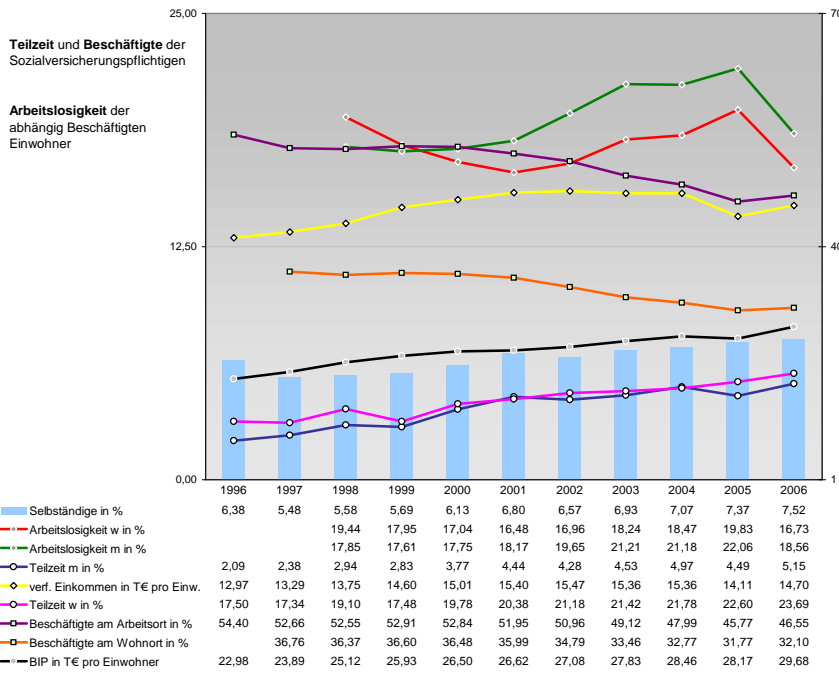


## Tourismus und Insolvenzen



## Gewerbemeldungen

Neu	Aufgaben	Fortzüge	Maßstab
1794	1422	141	159
2051	1802	121	157
2440	1606	138	163
1904	1615	120	157
1807	1859	36	73
2057	1722	122	141
2244	1816	194	160
2756	1956	178	187
2054	2019	172	157
2273	2327	222	258



Einblicke in städtische Kundenrefinanzierungs- und Zinsüberschuss Relationen der Bankenwirtschaft erhalten Sie auch mit den Seiten:  
<http://www.rankingweb.de/Banken.html>  
<http://www.rankingweb.de/stadt.html>