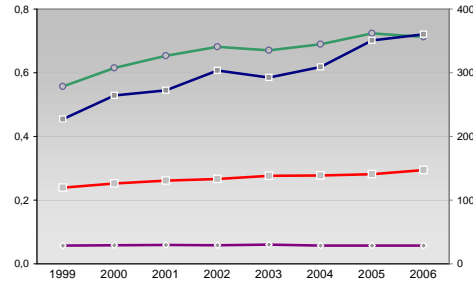


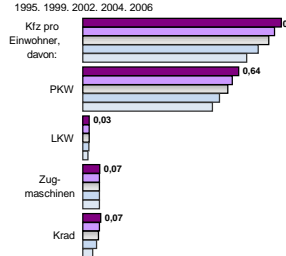
# Finanzen und Erwerbstätigkeit

→ Forchheim, Landkreis

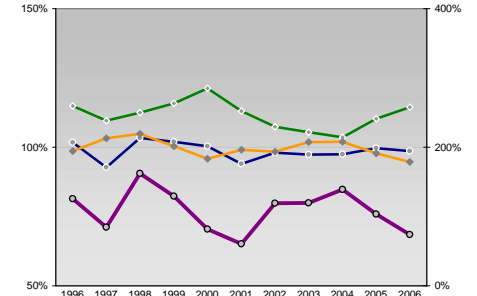
**Umsatz und Beschäftigte des verarbeitenden und produzierenden Gewerbes**



**Kfz pro Einwohner**

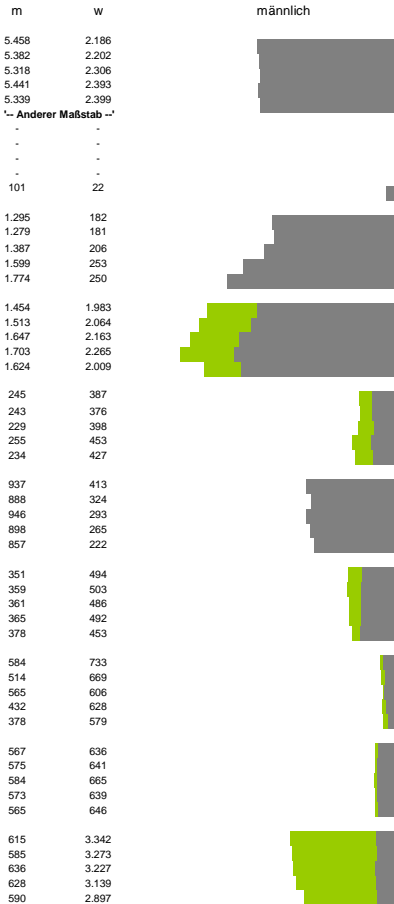


**kommunale Haushalte**



**Versicherungspflichtig Beschäftigte am Arbeitsort [WZ 93]**

- [D] Verarbeitendes Gewerbe
- [E] Energie und Wasserversorgung
- [F] Baugewerbe
- [G] Handel; Instandhaltung und Reparatur
- [H] Gastgewerbe
- [I] Verkehr und Nachrichtenübermittlung
- [J] Kredit- und Versicherungsgewerbe
- [K] Grundstücks-, Wohnungswesen, Dienstleistungen für Unternehmen
- [L, O, P] Öffentliche Verwaltung, Verteidigung, Sozialversicherung ect.
- [M, N, O, P] Öffentliche und persönliche Dienstleistungen, Private Haushalte



Jahr	Beschäftigte pro Einwohner	Anteil Auslandsumsatz	Umsatz in TEUR pro Beschäftigtem/r	Beschäftigte pro Betrieb
1999	0,06	0,56	0,227	119
2000	0,06	0,62	0,264	126
2001	0,06	0,65	0,272	131
2002	0,06	0,68	0,303	133
2003	0,06	0,67	0,293	138
2004	0,06	0,72	0,309	138
2005	0,06	0,71	0,351	141
2006	0,06	0,71	0,360	147

**Wirtschaftsbereiche**

- [A] Land-, Forstwirtschaft, Fischerei
- [B] Produzierendes Gewerbe
- [C] Handel, Gastgewerbe, Verkehr
- [D] Finanzierung, Vermietung und Unternehmens
- Unternehmensdienstleister
- [E] Öffentliche und private Dienstleister

**Erwerbstätige**

Jahr	Erwerbstätige	Wertschöpfung
2006	7,6%	1,9%
2005	7,4%	2,2%
2003	-	-
2001	9,1%	2,3%
1999	25,6%	25,0%
2006	30,7%	31,0%
2005	-	-
2003	-	-
2001	34,2%	31,0%
1999	26,2%	14,6%
2006	25,5%	14,4%
2005	-	-
2003	-	-
2001	24,8%	15,4%
1999	11,0%	35,1%
2006	9,3%	30,5%
2005	-	-
2003	-	-
2001	8,3%	30,0%
1999	29,7%	23,5%
2006	27,1%	21,9%
2005	-	-
2003	-	-
2001	23,6%	21,2%
1999	-	-

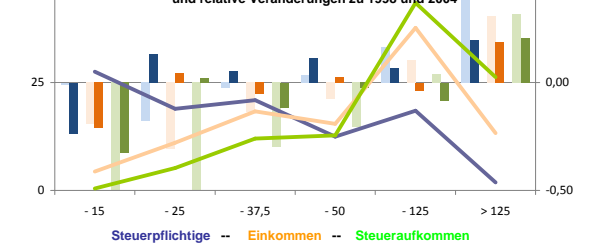
**Erwerbstätige und Wertschöpfung nach Wirtschaftsbereichen**



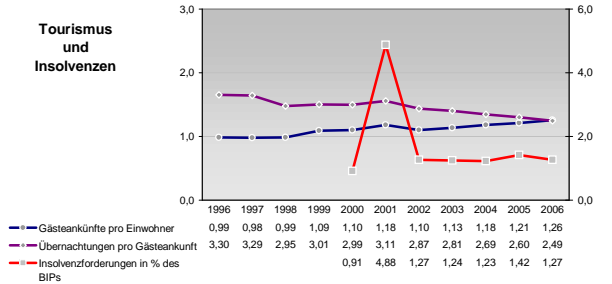
**Anteile der Soziversicherungspflichtig Beschäftigten am Arbeitsort**

Bildungsniveau	m	w
ohne Berufsausbildung	19,3%	18,5%
2005	20,1%	20,1%
2003	20,7%	22,4%
2001	22,3%	25,7%
1999	24,8%	28,5%
mit Berufsausbildung	64,6%	67,2%
2005	64,6%	67,2%
2003	65,1%	66,4%
2001	66,6%	66,8%
1999	67,4%	65,6%
mit höherem Bildungsabschluss	8,9%	4,4%
2005	8,6%	3,5%
2003	8,0%	2,9%
2001	6,7%	2,1%
1999	5,6%	1,8%
Ausländer ohne Berufsausbildung	41,6%	49,8%
2005	43,4%	48,7%
2003	43,9%	51,0%
2001	47,0%	56,9%
1999	53,3%	61,5%
Ausländer mit höherer Bildung	8,7%	5,6%
2005	8,4%	6,0%
2003	5,5%	2,9%
2001	3,9%	2,0%
1999	1,7%	1,6%

**Verteilung nach Einkommensklassen in t.EUR 2001 in % und relative Veränderungen zu 1998 und 2004**

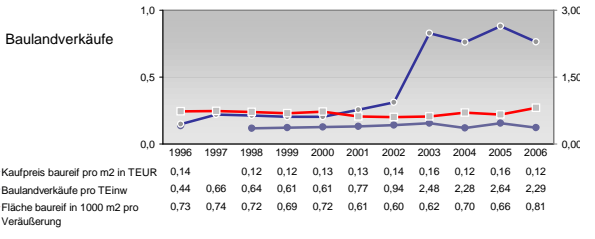
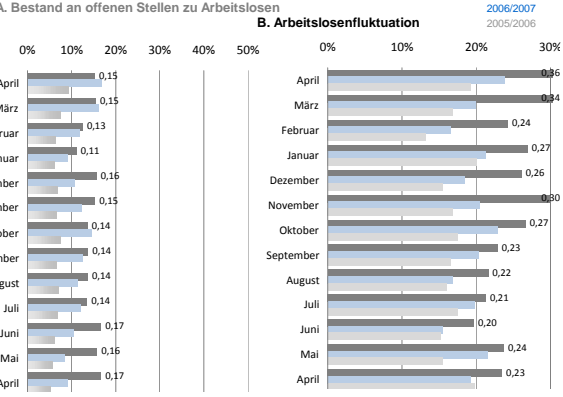
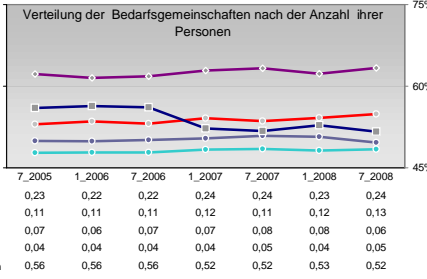
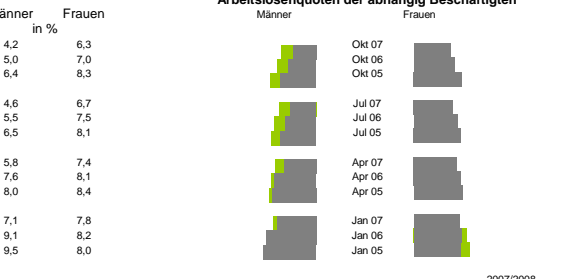
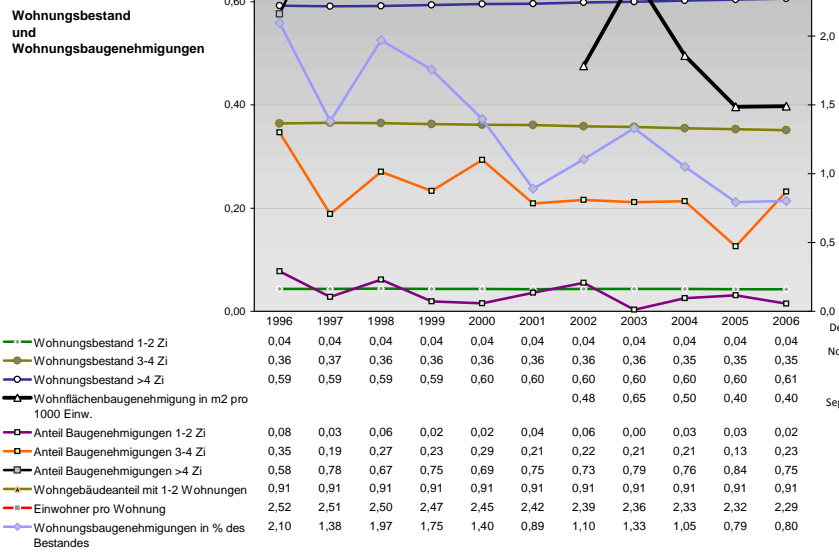
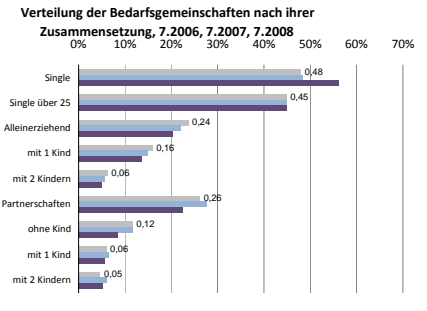
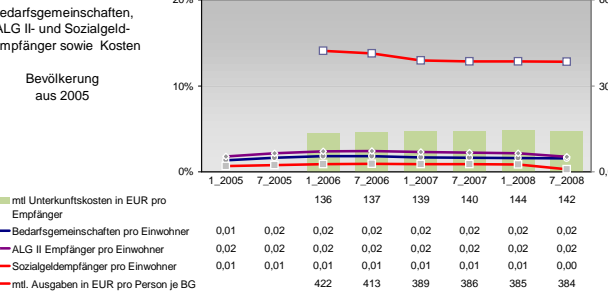
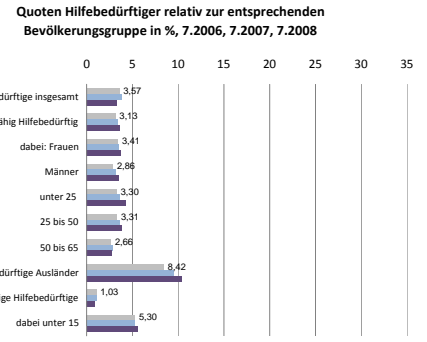
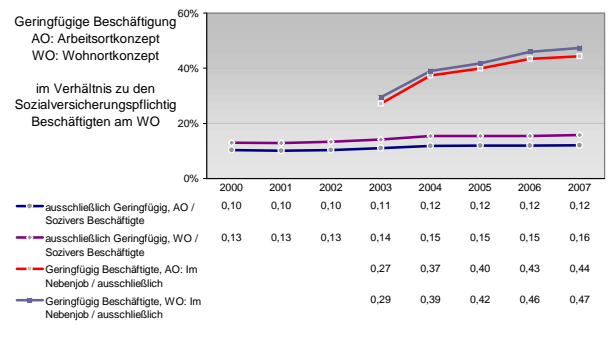
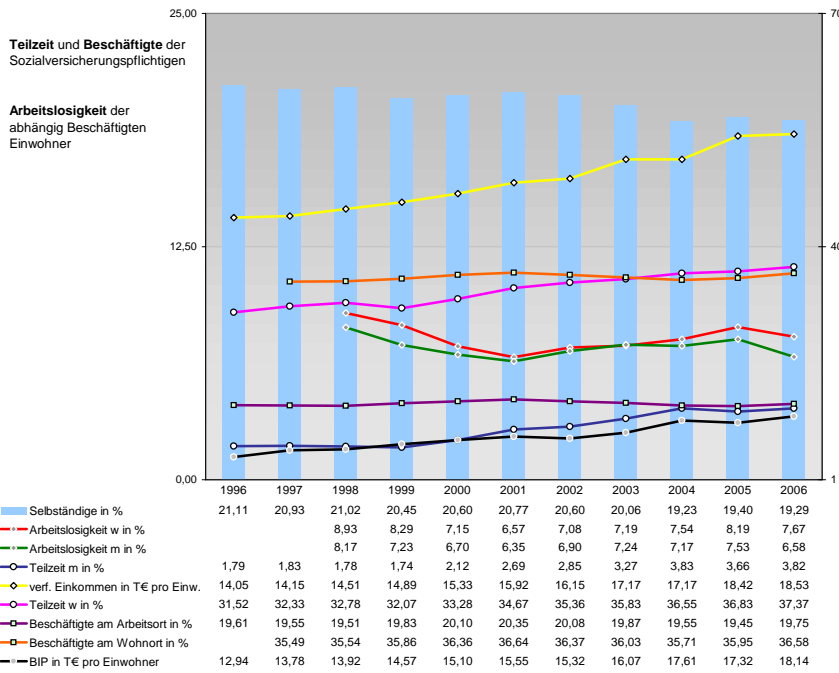


**Tourismus und Insolvenzen**



**Gewerbemeldungen**





Einblicke in städtische Kundenrefinanzierungs- und Zinsüberschuss Relationen der Bankenwirtschaft erhalten Sie auch mit den Seiten:  
<http://www.rankingweb.de/Banken.html>  
<http://www.rankingweb.de/stadt.html>