

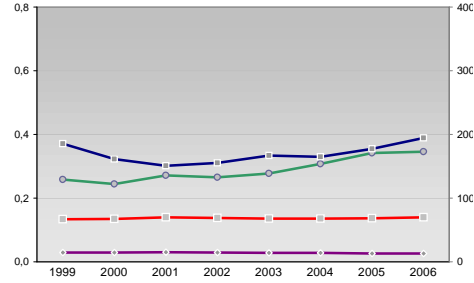
# Finanzen und Erwerbstätigkeit

Fürstfeldbruck, Landkreis

## Versicherungspflichtig Beschäftigte am Arbeitsort [WZ 93]

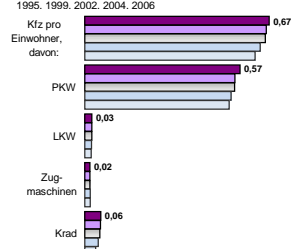
	[D]	[E]	[F]	[G]	[H]	[I]	[J]	[K]	[L, O, P]
	Verarbeitendes Gewerbe	Energie und Wasserversorgung	Baugewerbe	Handel; Instandhaltung und Reparatur	Gastgewerbe	Verkehr und Nachrichtenübermittlung	Kredit- und Versicherungsgewerbe	Grundstücks-, Wohnungswesen, Dienstleistungen für Unternehmen	Öffentliche Verwaltung, Verteidigung, Sozialversicherung ect.
	[M, N, O, P]								
m	w	männlich	weiblich						
4.415	2.219								
4.483	2.246								
4.777	2.408								
4.926	2.558								
5.038	2.563								
104	51								
100	52								
99	40								
100	37								
251	46								
3.108	547								
3.102	534								
3.025	549								
3.194	575								
3.439	571								
4.414	4.376								
4.415	4.390								
4.515	4.434								
4.613	4.631								
4.394	4.493								
458	516								
461	481								
428	513								
458	547								
443	503								
913	349								
933	353								
867	338								
912	332								
716	292								
548	942								
551	950								
565	932								
614	912								
590	857								
2.192	1.891								
2.175	1.892								
2.148	2.013								
2.222	2.191								
1.969	1.942								
1.016	1.543								
1.034	1.566								
1.051	1.532								
1.063	1.463								
1.139	1.458								
1.263	5.224								
1.304	5.157								
1.261	5.018								
1.265	4.714								
1.108	4.411								

## Umsatz und Beschäftigte des verarbeitenden und produzierenden Gewerbes



	1999	2000	2001	2002	2003	2004	2005	2006
Beschäftigte pro Einwohner	0,03	0,03	0,03	0,03	0,03	0,03	0,03	0,03
Anteil Auslandsumsatz	0,26	0,24	0,27	0,26	0,28	0,31	0,34	0,35
Umsatz in TEUR pro Beschäftigtem/r	186	161	151	155	167	165	178	195
Beschäftigte pro Betrieb	67	68	70	69	68	68	68	70

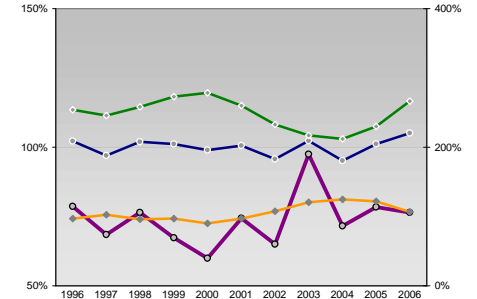
## Kfz pro Einwohner



## Wirtschaftsbereiche

- [A]: Land-, Forstwirtschaft, Fischerei
- [B]: Produzierendes Gewerbe
- [C]: Handel, Gastgewerbe, Verkehr
- [D]: Finanzierung, Vermietung und Unternehmensdienstleistungen
- [E]: Öffentliche und private Dienstleister

## kommunale Haushalte



## Erwerbstätige

Jahr	Erwerbstätige	Wertschöpfung
2006	2,2%	0,7%
2005	2,2%	0,9%
2004	2,7%	0,8%
2003	15,0%	14,5%
2002	22,8%	20,8%
2001	-	-
2000	25,2%	21,9%
1999	30,5%	19,4%
1998	28,8%	19,1%
1997	-	-
1996	28,7%	18,4%
1995	18,7%	38,6%
1994	16,9%	34,9%
1993	-	-
1992	15,8%	35,8%
1991	33,6%	26,7%
1990	29,3%	24,3%
1989	-	-
1988	27,6%	23,1%

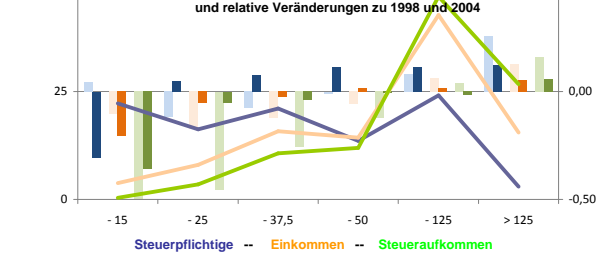
## Erwerbstätige und Wertschöpfung nach Wirtschaftsbereichen



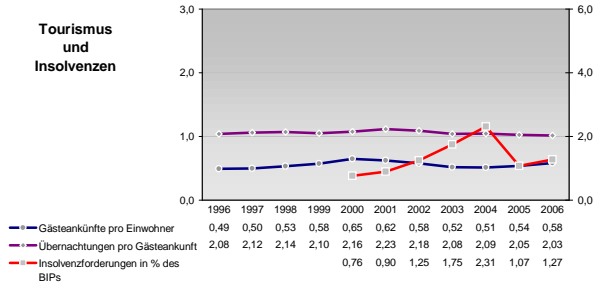
## Anteile der Soziversicherungspflichtig Beschäftigten am Arbeitsort

Jahr	m	w
ohne Berufsausbildung	11,9%	13,2%
	13,1%	13,8%
	15,1%	15,9%
	16,4%	17,4%
	16,8%	18,6%
mit Berufsausbildung	57,2%	61,6%
	58,4%	63,5%
	59,6%	63,0%
	62,3%	67,4%
	64,1%	68,5%
mit höherem Bildungsabschluss	9,1%	6,4%
	8,8%	6,0%
	8,2%	5,1%
	8,4%	4,0%
	7,6%	4,0%
Ausländer ohne Berufsausbildung	21,8%	27,3%
	24,2%	29,3%
	29,2%	32,8%
	32,2%	36,7%
	31,3%	36,1%
Ausländer mit höherer Bildung	5,7%	5,2%
	5,6%	4,8%
	4,5%	3,2%
	4,4%	3,3%
	5,3%	3,7%

## Verteilung nach Einkommensklassen in t.EUR 2001 in % und relative Veränderungen zu 1998 und 2004

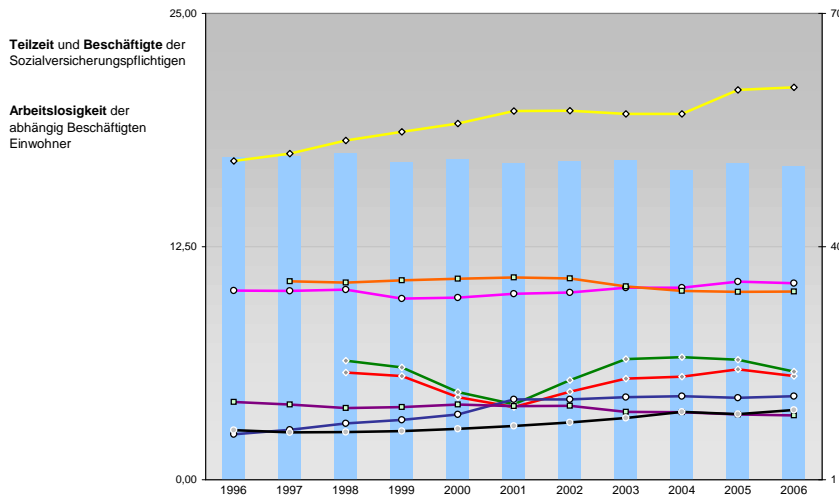


## Tourismus und Insolvenzen



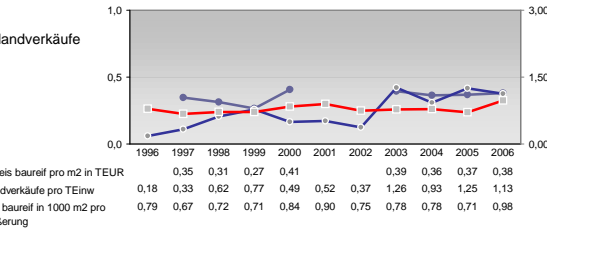
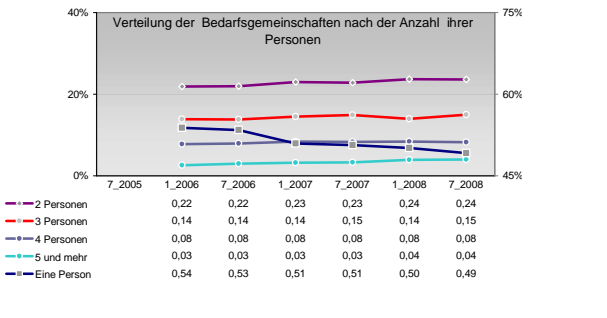
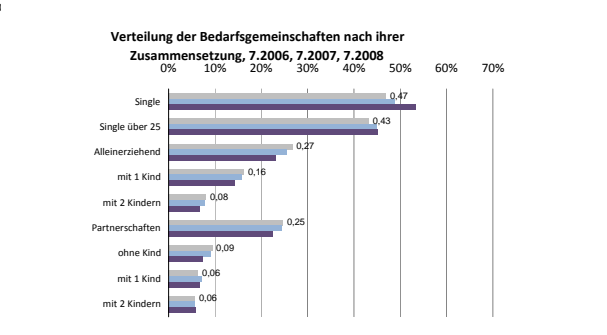
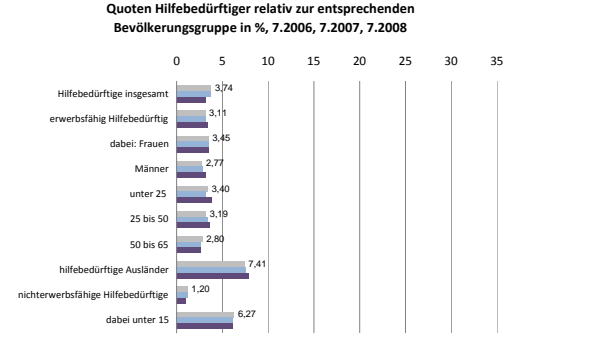
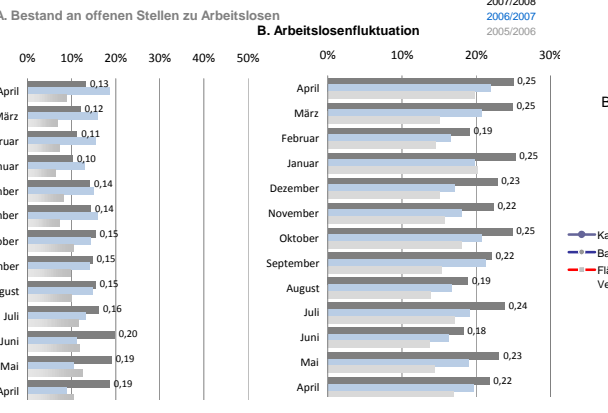
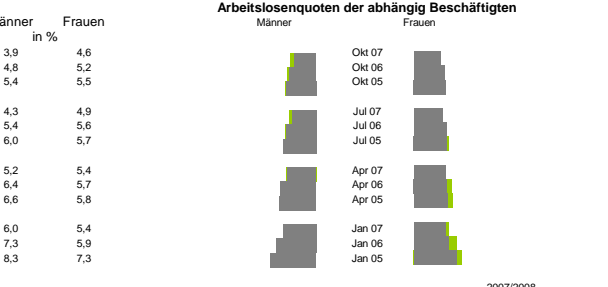
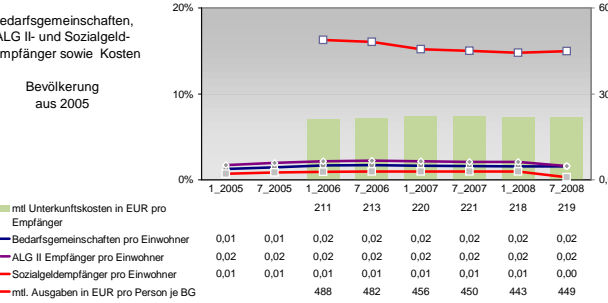
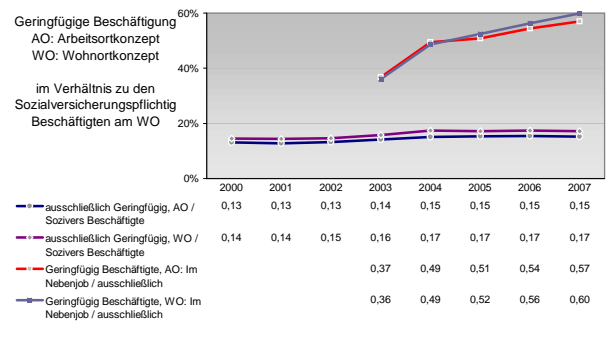
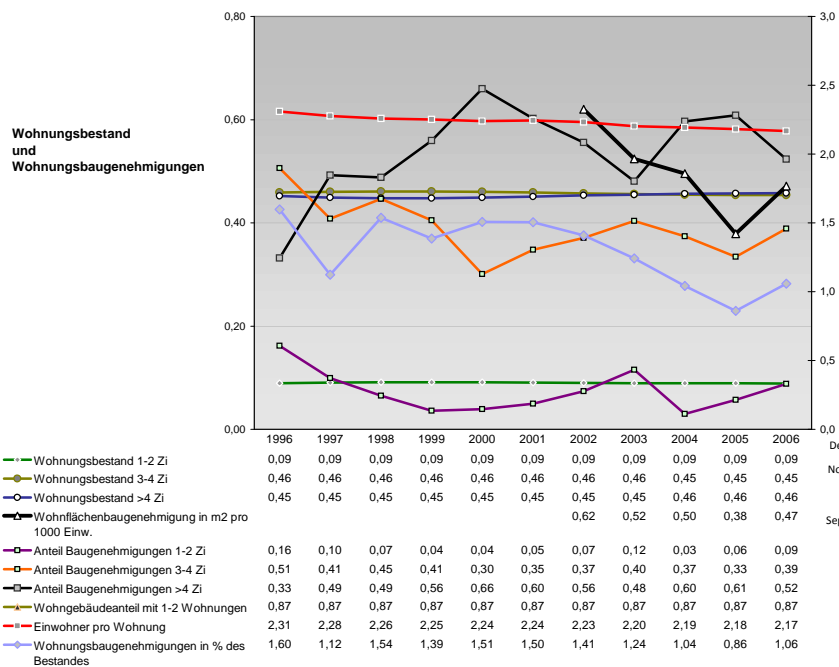
## Gewerbemeldungen

Jahr	An	Ab
2007	2773	2455
2006	2863	2215
2004	3129	2154
2002	2382	1950
2000	2176	1915
Neu	2127	1805
	2238	1638
Aufgaben	2500	1524
	1993	1492
Zuzüge	1755	1184
	530	519
Fortzüge	465	502
	443	463
Übernahmen	455	399
	334	402
Übergeben	116	131
	107	155
Maßstab	186	167
	155	115
Maßstab	217	253
	2007	
2006		
2004		
2002		
2000		
2007		
2005		
2004		
2003		
2001		



### Arbeitslosigkeit der abhängig Beschäftigten Einwohner

Jahr	1996	1997	1998	1999	2000	2001	2002	2003	2004	2005	2006
Selbständige in %	17,29	17,32	17,48	17,00	17,18	16,94	17,07	17,15	16,61	16,95	16,80
Arbeitslosigkeit w in %	5,75	5,55	4,43	3,89	4,72	5,42	5,53	5,91	5,57		
Arbeitslosigkeit m in %	6,39	6,01	4,71	4,05	5,34	6,47	6,57	6,44	5,80		
Teilzeit m in %	2,44	2,68	3,01	3,22	3,50	4,31	4,30	4,43	4,39	4,48	



Einblicke in städtische Kundenrefinanzierungs- und Zinsüberschuss Relationen der Bankenwirtschaft erhalten Sie auch mit den Seiten:  
<http://www.rankingweb.de/Banken.html>  
<http://www.rankingweb.de/stadt.html>