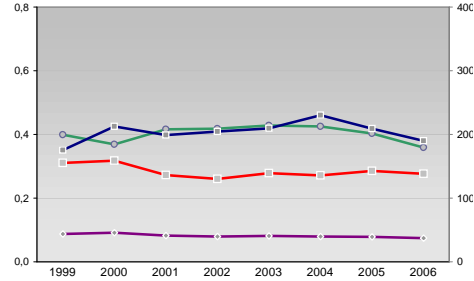


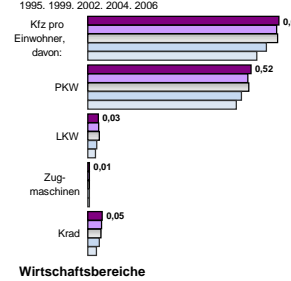
Finanzen und Erwerbstätigkeit

Fürth, Kreisfreie Stadt

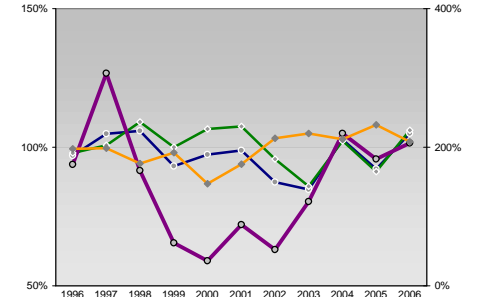
Umsatz und Beschäftigte des verarbeitenden und produzierenden Gewerbes



Kfz pro Einwohner

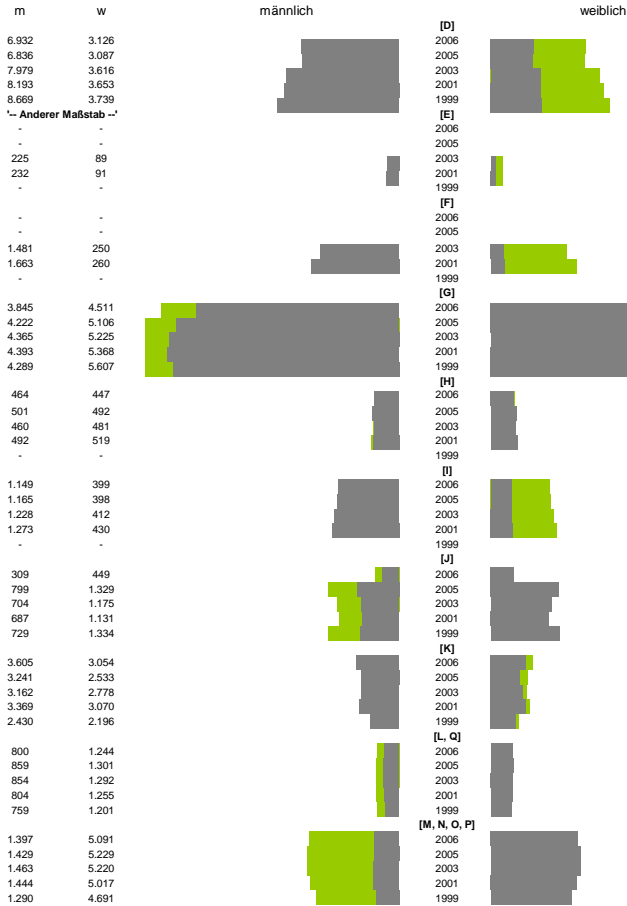


kommunale Haushalte



Versicherungspflichtig Beschäftigte am Arbeitsort [WZ 93]

- [D] Verarbeitendes Gewerbe
- [E] Energie und Wasserversorgung
- [F] Baugewerbe
- [G] Handel; Instandhaltung und Reparatur
- [H] Gastgewerbe
- [I] Verkehr und Nachrichtenübermittlung
- [J] Kredit- und Versicherungsgewerbe
- [K] Grundstücks-, Wohnungswesen, Dienstleistungen für Unternehmen
- [L, O, P] Öffentliche Verwaltung, Verteidigung, Sozialversicherung ect.
- [M, N, O, P] Öffentliche und persönliche Dienstleistungen, Private Haushalte



Erwerbstätige und Wertschöpfung

Jahr	Erwerbstätige	Wertschöpfung
2006	0,7%	0,2%
2005	0,7%	0,2%
2003	-	-
2001	0,7%	0,2%
1999	20,7%	17,8%
2006	25,5%	23,2%
2005	-	-
2003	29,0%	20,2%
2001	28,9%	31,2%
1999	28,6%	34,7%
2006	-	-
2005	29,7%	37,1%
2003	-	-
2001	21,8%	34,1%
1999	19,3%	25,4%
2006	-	-
2005	17,4%	27,2%
2003	-	-
2001	27,9%	16,8%
1999	25,9%	16,5%
2006	-	-
2005	23,1%	15,3%
2003	-	-
2001	-	-
1999	-	-

Erwerbstätige und Wertschöpfung nach Wirtschaftsbereichen

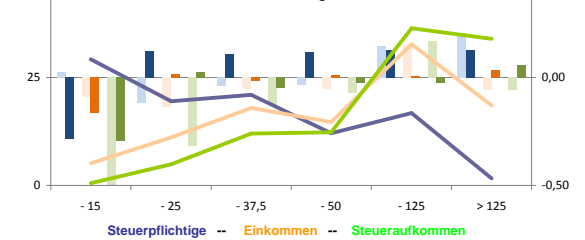


Anteile der Soziversicherungspflichtig Beschäftigten am Arbeitsort

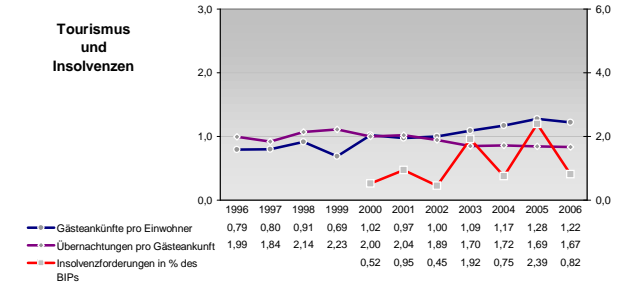
Kategorie	m	w
ohne Berufsausbildung	17,5%	20,0%
mit Berufsausbildung	60,3%	62,4%
mit höherem Bildungsabschluss	11,2%	5,3%
Ausländer ohne Berufsausbildung	34,1%	40,6%
Ausländer mit höherer Bildung	4,2%	2,7%

- [A]: Land-, Forstwirtschaft, Fischerei
- [B]: Produzierendes Gewerbe
- [C]: Handel, Gastgewerbe, Verkehr
- [D]: Finanzierung, Vermietung und Unternehmens
- [E]: Unternehmensdienstleister
- [F]: Öffentliche und private Dienstleister

Verteilung nach Einkommensklassen in t.EUR 2001 in % und relative Veränderungen zu 1998 und 2004

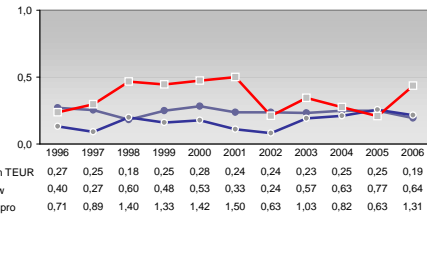
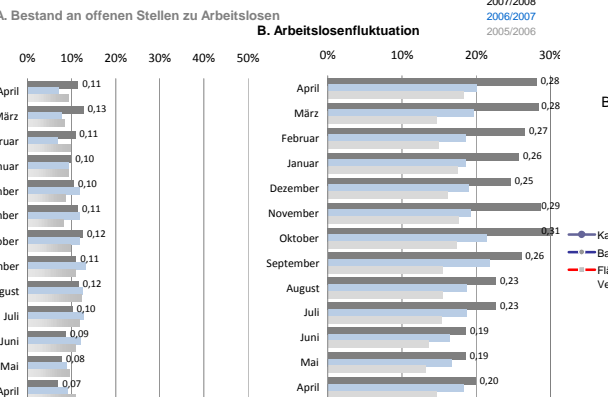
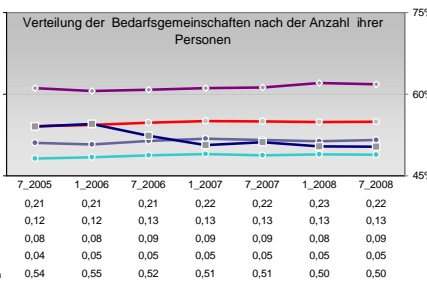
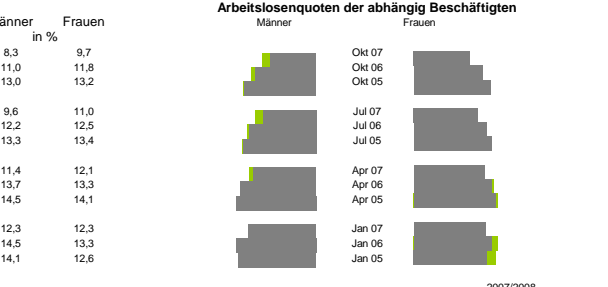
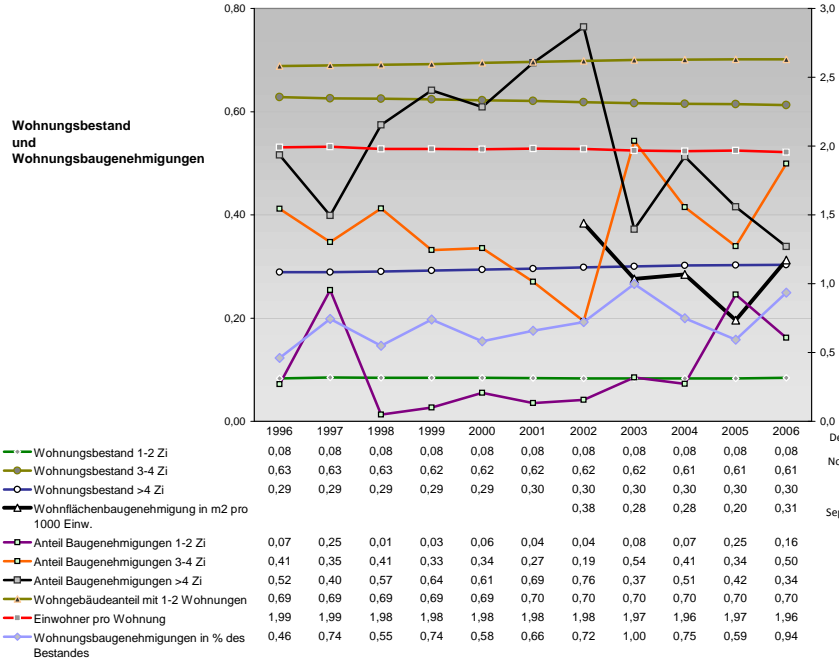
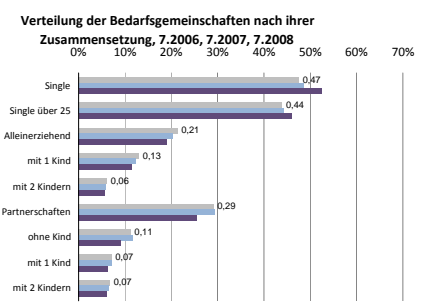
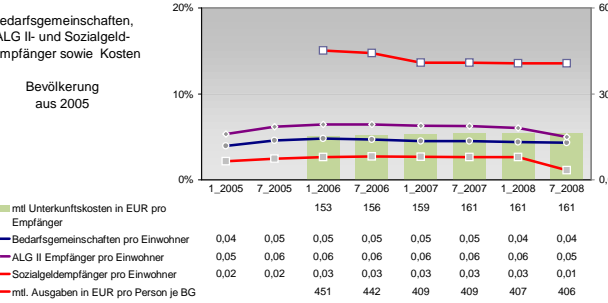
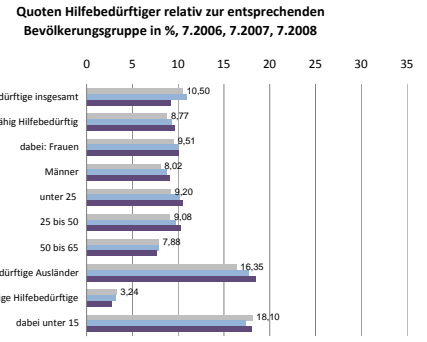
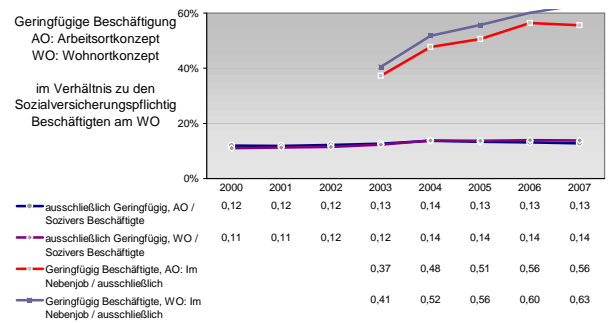
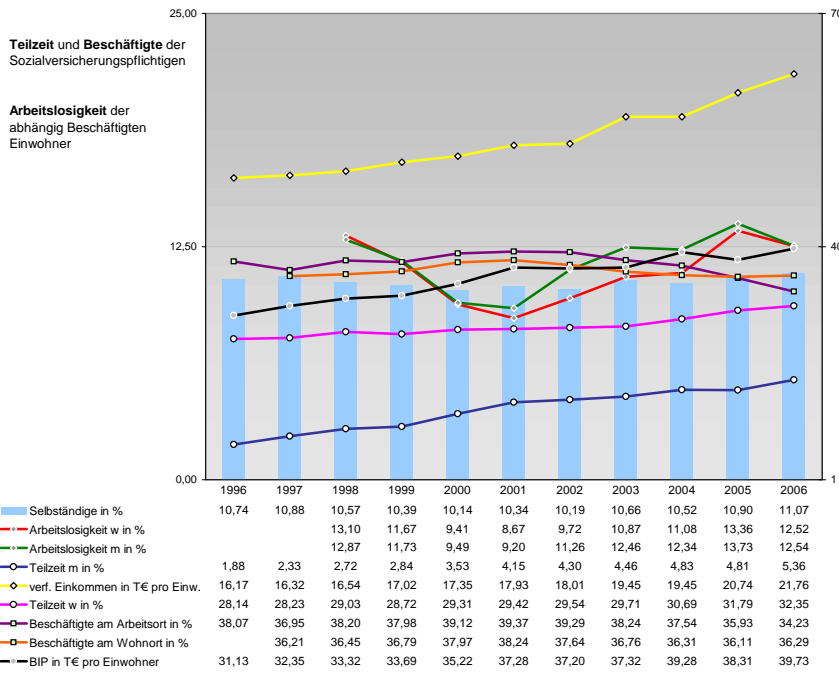


Tourismus und Insolvenzen



Gewerbemeldungen





Einblicke in städtische Kundenrefinanzierungs- und Zinsüberschuss Relationen der Bankenwirtschaft erhalten Sie auch mit den Seiten:
<http://www.rankingweb.de/Banken.html>
<http://www.rankingweb.de/stadt.html>