

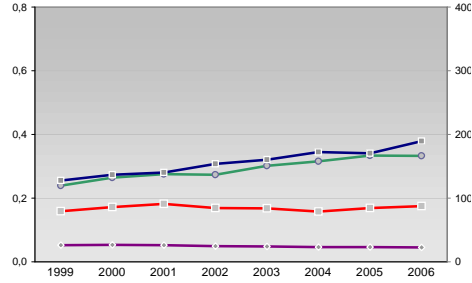
# Finanzen und Erwerbstätigkeit

Fürth, Landkreis

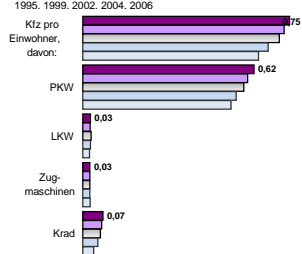
## Versicherungspflichtig Beschäftigte am Arbeitsort [WZ 93]

	[D]	[E]	[F]	[G]	[H]	[I]	[J]	[K]	[L, O, P]
	Verarbeitendes Gewerbe	Energie und Wasserversorgung	Baugewerbe	Handel; Instandhaltung und Reparatur	Gastgewerbe	Verkehr und Nachrichtenübermittlung	Kredit- und Versicherungsgewerbe	Grundstücks-, Wohnungswesen, Dienstleistungen für Unternehmen	Öffentliche Verwaltung, Verteidigung, Sozialversicherung ect.
	[M, N, O, P]								
m	w	männlich	weiblich						
3.915	2.525								
3.978	2.574								
4.227	2.700								
4.492	2.881								
4.300	2.531								
.. Anderer Maßstab ..									
-	-								
-	-								
-	-								
-	-								
1.801	353								
1.989	372								
1.683	1.830								
1.797	1.889								
1.779	1.863								
2.185	2.164								
2.313	2.158								
150	199								
165	228								
139	245								
164	243								
148	224								
416	123								
340	125								
397	161								
375	161								
439	120								
216	421								
213	424								
222	395								
244	378								
209	326								
922	846								
885	942								
943	1.003								
1.060	1.029								
1.016	887								
519	673								
426	514								
424	482								
427	458								
395	419								
525	2.559								
522	2.573								
552	2.600								
489	2.385								
454	2.245								

## Umsatz und Beschäftigte des verarbeitenden und produzierenden Gewerbes



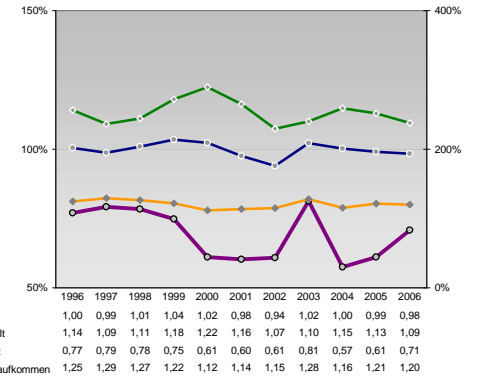
## Kfz pro Einwohner



## Wirtschaftsbereiche

- [A]: Land-, Forstwirtschaft, Fischerei
- [B]: Produzierendes Gewerbe
- [C]: Handel, Gastgewerbe, Verkehr
- [D]: Finanzierung, Vermietung und Unternehmensdienstleistungen
- [E]: Öffentliche und private Dienstleister

## kommunale Haushalte



## Erwerbstätige und Wertschöpfung

Jahr	Erwerbstätige	Wertschöpfung
2006	2,8%	0,8%
2005	2,8%	1,0%
2004	-	-
2003	3,6%	1,5%
2002	28,8%	22,4%
2001	32,8%	27,4%
2000	-	-
1999	35,3%	28,1%
1998	-	-
1997	26,5%	12,0%
1996	24,4%	11,9%
1995	-	-
1994	26,8%	14,0%
1993	-	-
1992	15,3%	39,6%
1991	16,3%	37,6%
1990	-	-
1989	-	-
1988	13,7%	36,5%
1987	-	-
1986	28,6%	25,3%
1985	23,8%	22,1%
1984	-	-
1983	-	-
1982	20,6%	19,9%
1981	-	-
1980	-	-

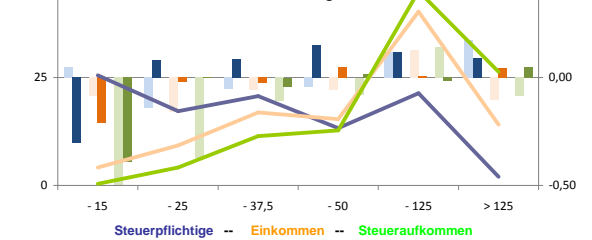
## Erwerbstätige und Wertschöpfung nach Wirtschaftsbereichen



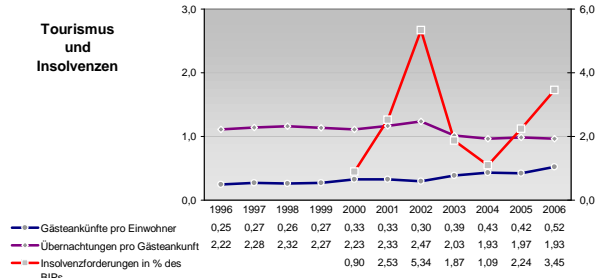
## Anteile der Soziversicherungspflichtig Beschäftigten am Arbeitsort

Jahr	m	w
2006	18,1%	19,5%
2005	18,6%	21,2%
2004	21,0%	24,2%
2003	21,6%	26,3%
2002	22,0%	29,6%
2001	61,3%	59,8%
2000	62,2%	58,9%
1999	61,5%	56,3%
1998	64,4%	58,5%
1997	65,7%	57,7%
1996	4,8%	3,2%
2005	4,3%	2,6%
2004	3,7%	2,2%
2003	4,1%	2,1%
2002	3,6%	2,0%
2001	37,6%	35,2%
2000	40,5%	40,0%
1999	45,4%	48,1%
1998	45,5%	48,7%
1997	45,8%	50,5%
1996	1,5%	2,2%
2005	1,6%	1,6%
2004	1,4%	1,2%
2003	1,0%	1,4%
2002	1,0%	0,9%
2001	1,0%	0,9%

## Verteilung nach Einkommensklassen in t.EUR 2001 in % und relative Veränderungen zu 1998 und 2004

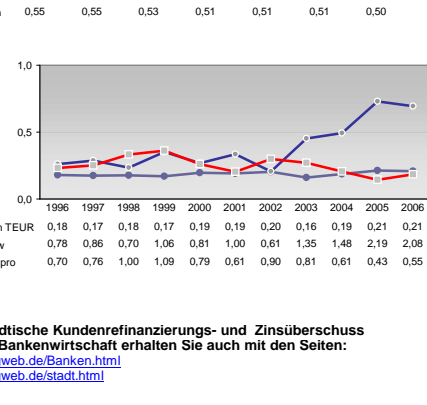
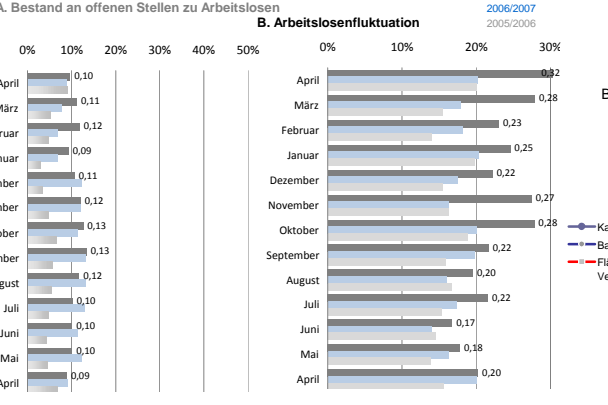
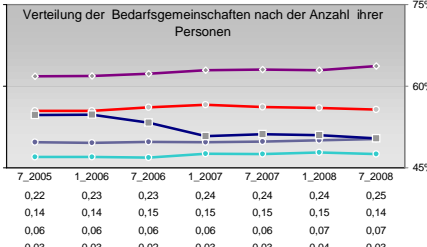
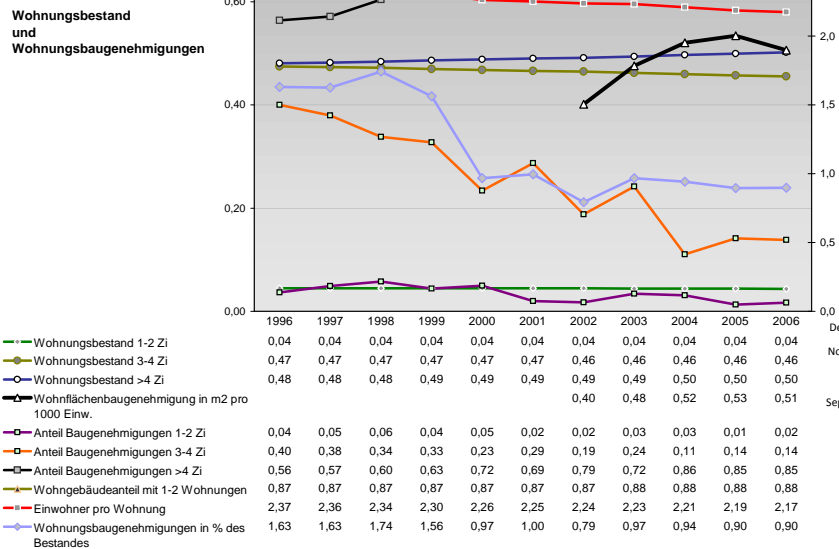
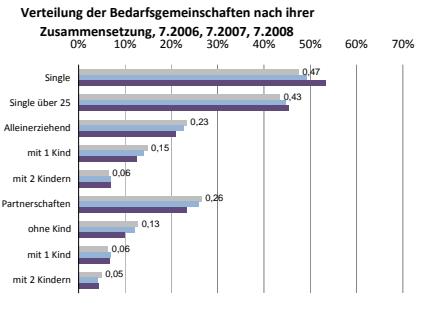
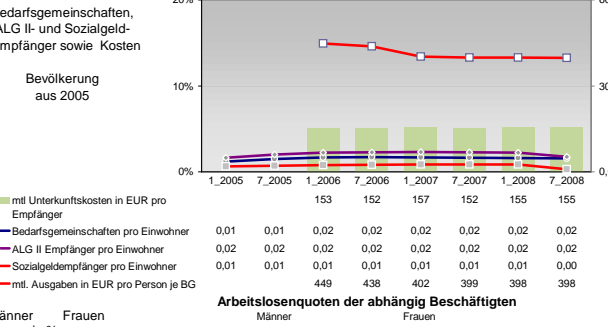
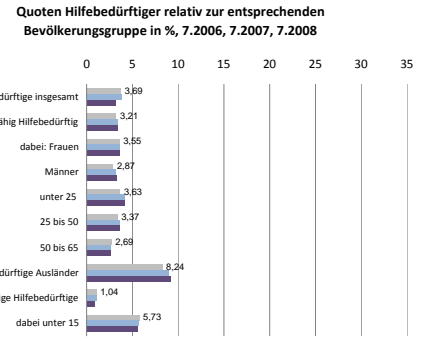
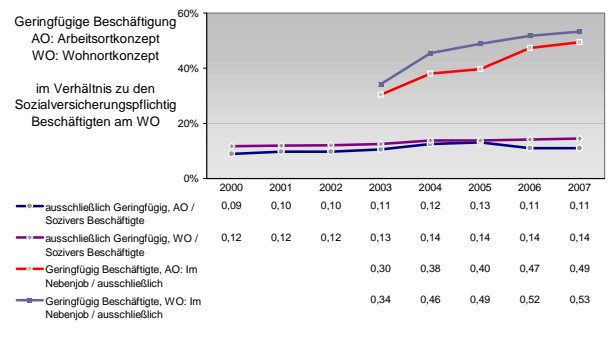
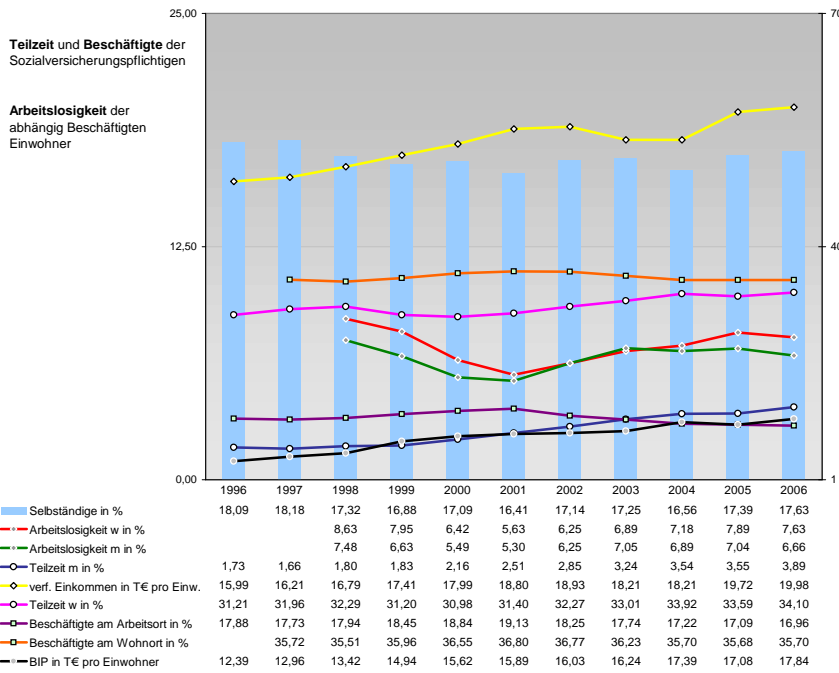


## Tourismus und Insolvenzen



## Gewerbemeldungen

Jahr	An	Ab
2007	1380	1162
2006	1371	1065
2004	1461	954
2002	1165	1039
2000	1200	932
2007	1056	807
2005	1148	756
2004	1239	653
2003	1016	698
2001	873	644
2007	228	235
2005	203	191
2004	168	172
2003	157	168
2001	163	171
2007	96	120
2005	53	98
2004	54	129
2003	44	92
2001	113	210



Einblicke in städtische Kundenrefinanzierungs- und Zinsüberschuss Relationen der Bankenwirtschaft erhalten Sie auch mit den Seiten:  
<http://www.rankingweb.de/Banken.html>  
<http://www.rankingweb.de/stadt.html>