

# Finanzen und Erwerbstätigkeit

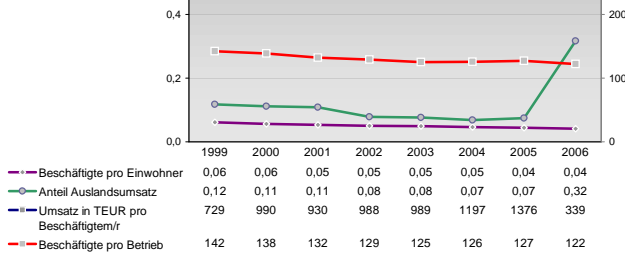
Gelsenkirchen, Kreisfreie Stadt

## Versicherungspflichtig Beschäftigte am Arbeitsort [WZ 93]

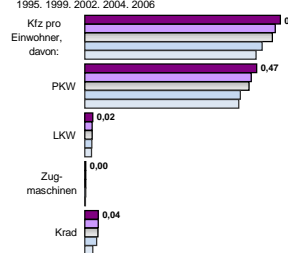
|              |   |
|--------------|---|
| [D]          | Verarbeitendes Gewerbe  |
| [E]          | Energie und Wasserversorgung                                    |
| [F]          | Baugewerbe  |
| [G]          | Handel; Instandhaltung und Reparatur                            |
| [H]          | Gastgewerbe   |
| [I]          | Verkehr und Nachrichtenübermittlung                             |
| [J]          | Kredit- und Versicherungsgewerbe                                |
| [K]          | Grundstücks-, Wohnungswesen, Dienstleistungen für Unternehmen   |
| [L, O, P]    | Öffentliche Verwaltung, Verteidigung, Sozialversicherung ect.   |
| [M, N, O, P] | Öffentliche und persönliche Dienstleistungen, Private Haushalte |

| m      | w      | männlich | weiblich |
|--------|--------|----------|----------|
| 10.919 | 2.602  |          |          |
| 11.489 | 2.726  |          |          |
| 12.189 | 2.830  |          |          |
| 13.420 | 3.185  |          |          |
| 14.696 | 3.489  |          |          |
| -      | -      |          |          |
| -      | -      |          |          |
| 2.653  | 416    |          |          |
| 2.469  | 389    |          |          |
| 3.509  | 473    |          |          |
| 4.013  | 494    |          |          |
| 4.099  | 502    |          |          |
| 4.204  | 492    |          |          |
| 4.844  | 542    |          |          |
| 6.155  | 6.155  |          |          |
| 4.612  | 6.250  |          |          |
| 4.712  | 6.229  |          |          |
| 4.844  | 6.896  |          |          |
| 4.811  | 7.056  |          |          |
| 677    | 829    |          |          |
| 612    | 785    |          |          |
| 618    | 774    |          |          |
| 651    | 865    |          |          |
| 627    | 894    |          |          |
| 2.303  | 629    |          |          |
| 2.389  | 570    |          |          |
| 2.437  | 572    |          |          |
| 2.310  | 629    |          |          |
| 2.172  | 574    |          |          |
| 701    | 952    |          |          |
| 692    | 924    |          |          |
| 757    | 965    |          |          |
| 783    | 982    |          |          |
| 778    | 1.060  |          |          |
| 6.576  | 4.043  |          |          |
| 6.126  | 3.935  |          |          |
| 5.876  | 3.791  |          |          |
| 4.600  | 3.460  |          |          |
| 4.190  | 2.874  |          |          |
| 1.504  | 2.238  |          |          |
| 1.310  | 2.055  |          |          |
| 1.382  | 2.057  |          |          |
| 1.594  | 2.095  |          |          |
| 1.970  | 2.475  |          |          |
| 4.589  | 12.873 |          |          |
| 4.212  | 12.760 |          |          |
| 4.741  | 13.097 |          |          |
| 5.244  | 12.848 |          |          |
| 4.509  | 12.593 |          |          |

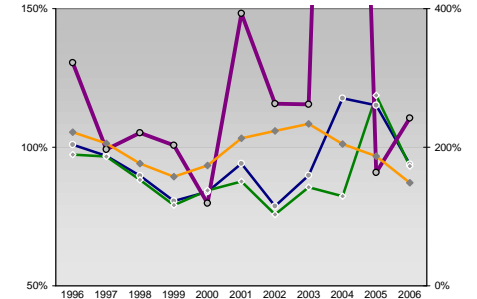
## Umsatz und Beschäftigte des verarbeitenden und produzierenden Gewerbes



## Kfz pro Einwohner



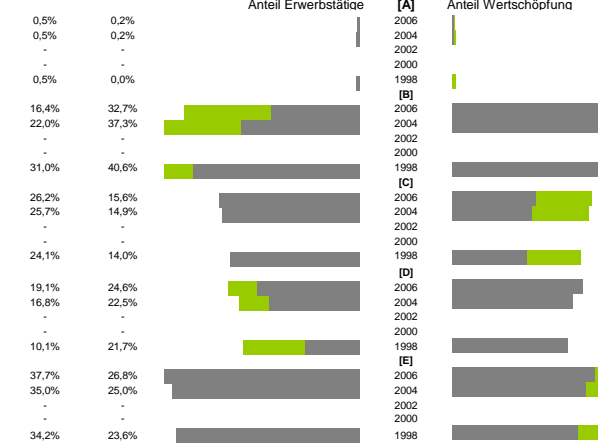
## kommunale Haushalte



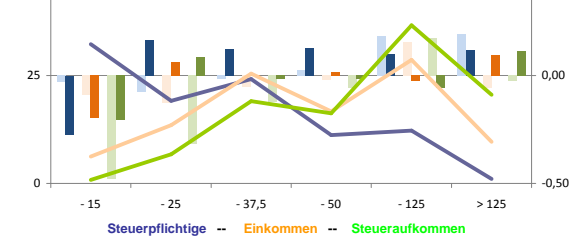
## Wirtschaftsbereiche

- [A]: Land-, Forstwirtschaft, Fischerei
- [B]: Produzierendes Gewerbe
- [C]: Handel, Gastgewerbe, Verkehr
- [D]: Finanzierung, Vermietung und Unternehmensdienstleistungen
- [E]: Öffentliche und private Dienstleister

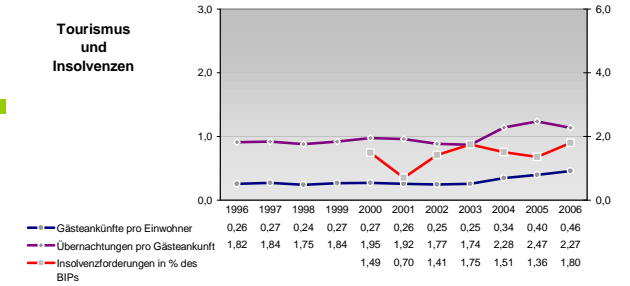
## Erwerbstätige und Wertschöpfung nach Wirtschaftsbereichen



## Verteilung nach Einkommensklassen in t.EUR 2001 in % und relative Veränderungen zu 1998 und 2004



## Tourismus und Insolvenzen

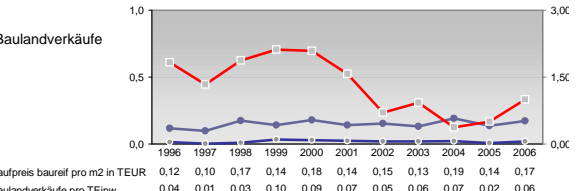
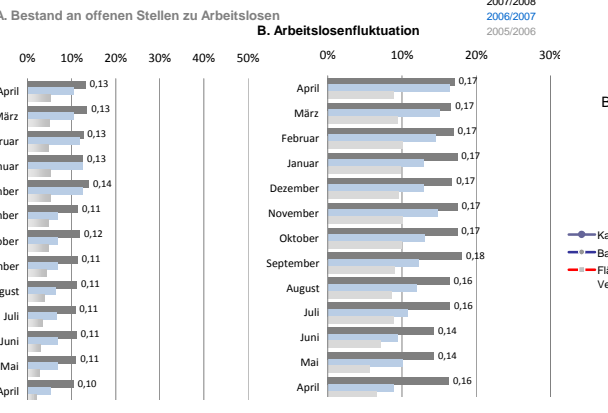
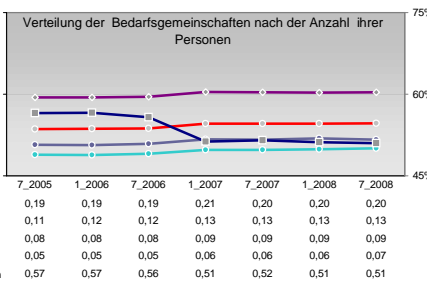
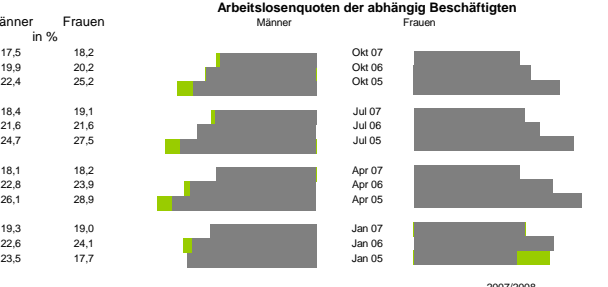
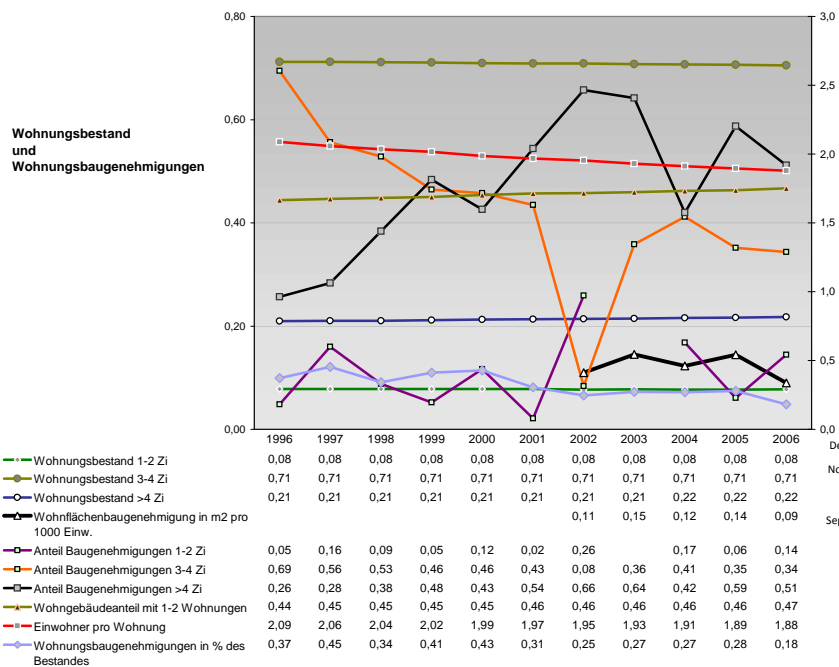
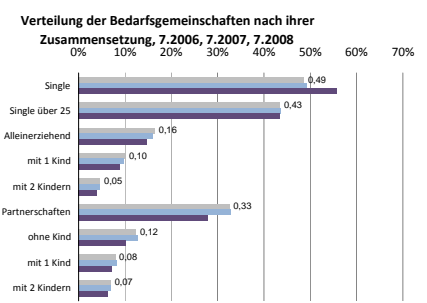
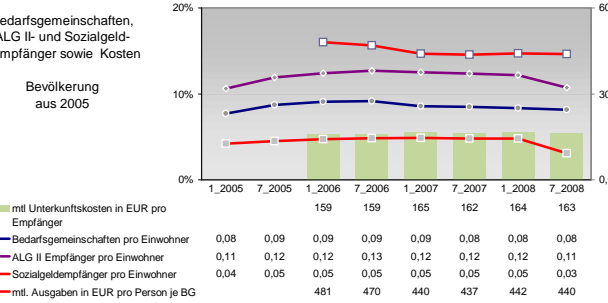
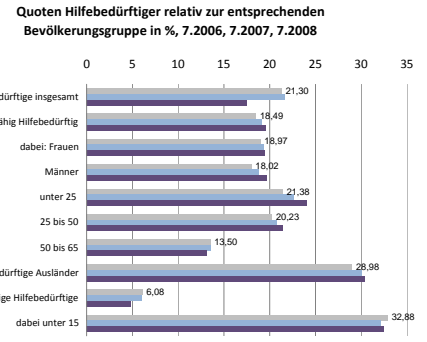
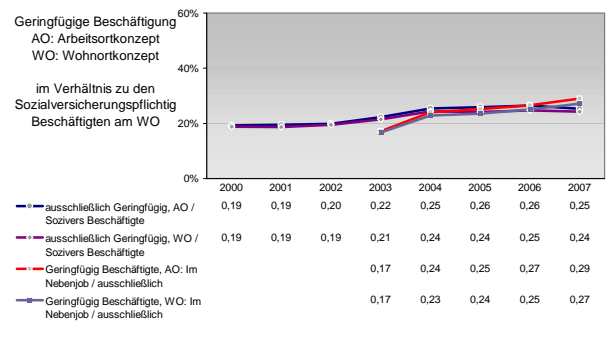
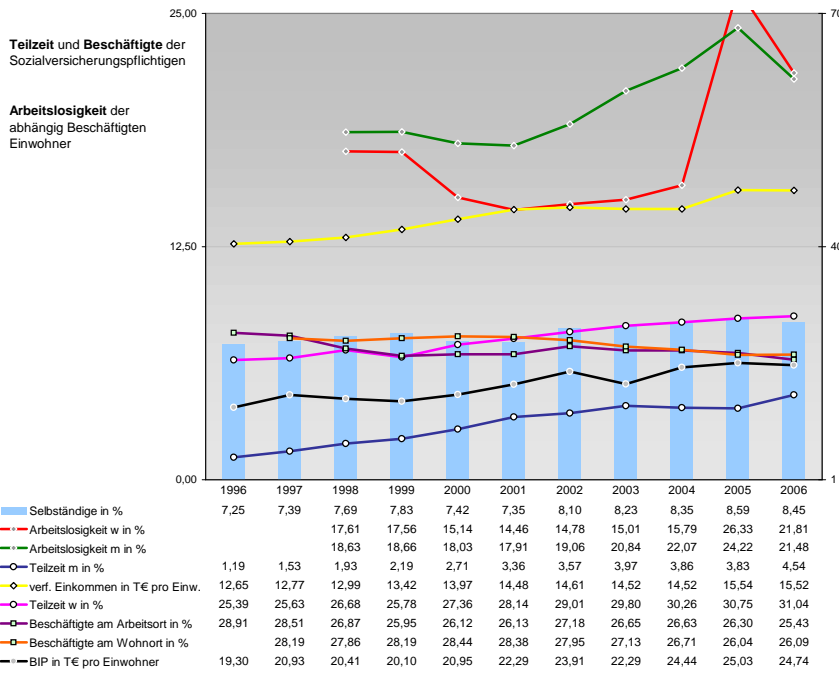


## Anteile der Soziverspflichtig Beschäftigten am Arbeitsort

| Gruppe                          | m     | w     |
|---------------------------------|-------|-------|
| ohne Berufsausbildung           | 16,1% | 14,1% |
| mit Berufsausbildung            | 57,8% | 63,1% |
| mit höherem Bildungsabschluss   | 9,7%  | 6,1%  |
| Ausländer ohne Berufsausbildung | 38,1% | 26,1% |
| Ausländer mit höherer Bildung   | 2,5%  | 3,4%  |

## Gewerbemeldungen

| Art        | 2007 | 2006 | 2005 | 2004 | 2003 | 2002 | 2001 | 1997 |
|------------|------|------|------|------|------|------|------|------|
| An         | 2570 | 2180 | 2598 | 2259 | 2614 | 2069 | 1810 | 1709 |
| Ab         | 2079 | 1766 | 2034 | 1552 | 1504 | 1417 | 1384 | 1308 |
| Neu        | 2001 | 1689 | 2079 | 1766 | 2034 | 1552 | 1504 | 1417 |
| Aufgaben   | 2001 | 1689 | 2079 | 1766 | 2034 | 1552 | 1504 | 1417 |
| Zuzüge     | 127  | 152  | 103  | 141  | 107  | 133  | 75   | 111  |
| Fortzüge   | 103  | 141  | 107  | 133  | 75   | 111  | 38   | 95   |
| Übernahmen | 442  | 339  | 361  | 316  | 473  | 384  | 411  | 334  |
| Übergaben  | 361  | 316  | 473  | 384  | 411  | 334  | 471  | 423  |



Einblicke in städtische Kundenrefinanzierungs- und Zinsüberschuss Relationen der Bankenwirtschaft erhalten Sie auch mit den Seiten:  
<http://www.rankingweb.de/Banken.html>  
<http://www.rankingweb.de/stadt.html>