

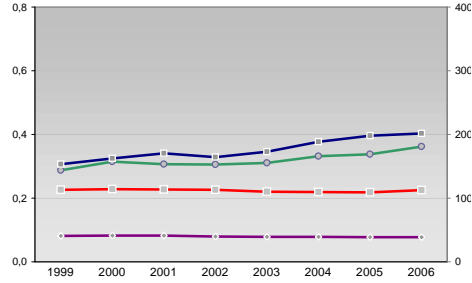
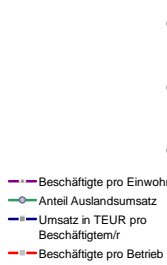
# Finanzen und Erwerbstätigkeit

→ Gießen, Regierungsbezirk

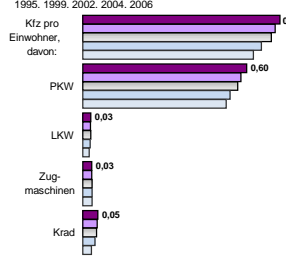
## Versicherungspflichtig Beschäftigte am Arbeitsort [WZ 93]

	[D]	[E]	[F]	[G]	[H]	[I]	[J]	[K]	[L, N, O, P]	
	Verarbeitendes Gewerbe	Energie und Wasserversorgung	Baugewerbe	Handel; Instandhaltung und Reparatur	Gastgewerbe	Verkehr und Nachrichtenübermittlung	Kredit- und Versicherungsgewerbe	Grundstücks-, Wohnungswesen, Dienstleistungen für Unternehmen	Öffentliche Verwaltung, Verteidigung, Sozialversicherung ect.	Öffentliche und persönliche Dienstleistungen, Private Haushalte
m	w	männlich	weiblich							
66.587	23.872									
67.018	24.281									
69.116	26.383									
72.371	27.582									
70.702	26.888									
1.552	423									
1.502	402									
1.531	359									
1.543	317									
1.689	335									
14.760	1.936									
14.870	1.939									
16.601	2.098									
19.142	2.390									
20.787	2.478									
25.085	23.134									
24.781	23.224									
25.000	23.664									
26.377	24.770									
25.884	24.351									
2.522	3.339									
2.493	3.239									
2.557	3.361									
2.535	3.363									
2.386	3.089									
8.445	2.892									
8.207	2.842									
8.691	3.226									
8.697	3.469									
7.852	3.171									
3.872	5.018									
3.909	5.074									
3.960	5.087									
3.923	4.932									
4.064	4.811									
13.434	13.125									
12.342	12.681									
11.395	13.035									
11.406	12.404									
9.658	10.970									
8.586	12.785									
8.483	12.575									
8.599	12.302									
8.337	10.916									
8.879	11.270									
19.126	50.066									
19.020	50.134									
19.833	50.664									
20.111	50.184									
19.386	48.765									

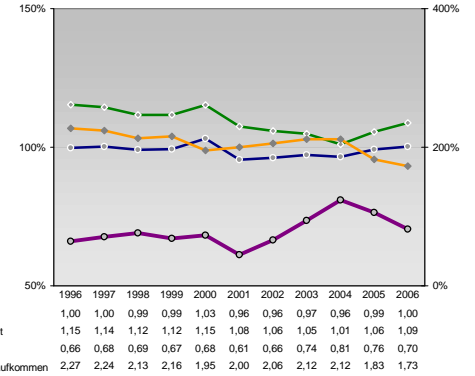
## Umsatz und Beschäftigte des verarbeitenden und produzierenden Gewerbes



## Kfz pro Einwohner



## kommunale Haushalte



## Ewerbstätige Wertschöpfung

Jahr	Ewerbstätige	Wertschöpfung
2006	2,1%	0,7%
2004	2,2%	1,0%
2002	-	-
2000	2,4%	0,8%
1998	25,1%	29,7%
1996	30,2%	31,1%
2006	33,1%	32,8%
2004	-	-
2002	25,5%	15,6%
2000	24,2%	14,6%
1998	-	-
1996	23,1%	15,2%
2006	13,7%	28,8%
2004	12,0%	28,2%
2002	-	-
2000	9,9%	26,8%
1998	-	-
1996	33,6%	25,2%
2006	31,4%	25,2%
2004	-	-
2002	31,4%	24,5%
2000	-	-
1998	-	-

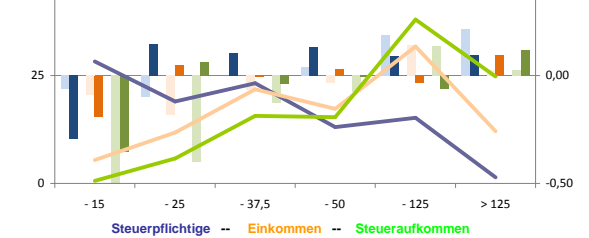
## Ewerbstätige und Wertschöpfung nach Wirtschaftsbereichen



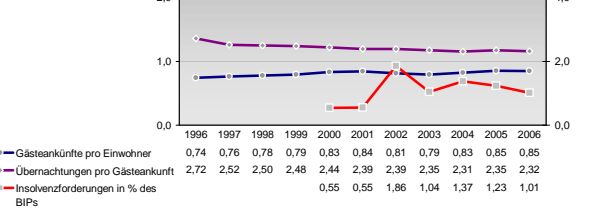
## Anteile der Soziversicherungspflichtig Beschäftigten am Arbeitsort

Bildungsniveau	m	w
ohne Berufsausbildung	17,9%	19,0%
	18,5%	20,3%
	19,5%	21,6%
	20,1%	23,6%
	20,8%	25,4%
mit Berufsausbildung	62,8%	63,5%
	63,5%	63,3%
	64,5%	63,8%
	66,8%	65,3%
	67,4%	64,8%
mit höherem Bildungsabschluss	9,2%	6,7%
	8,8%	6,0%
	8,2%	5,2%
	7,6%	4,8%
	7,1%	4,3%
Ausländer ohne Berufsausbildung	39,5%	43,0%
	42,8%	46,3%
	45,4%	45,2%
	47,9%	48,8%
	50,3%	53,1%
Ausländer mit höherer Bildung	5,5%	7,0%
	4,9%	5,8%
	4,1%	4,9%
	3,8%	4,2%
	3,6%	3,8%

## Verteilung nach Einkommensklassen in t.EUR 2001 in % und relative Veränderungen zu 1998 und 2004

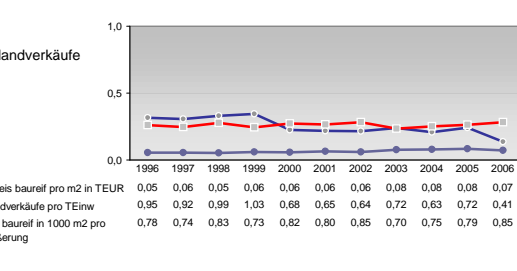
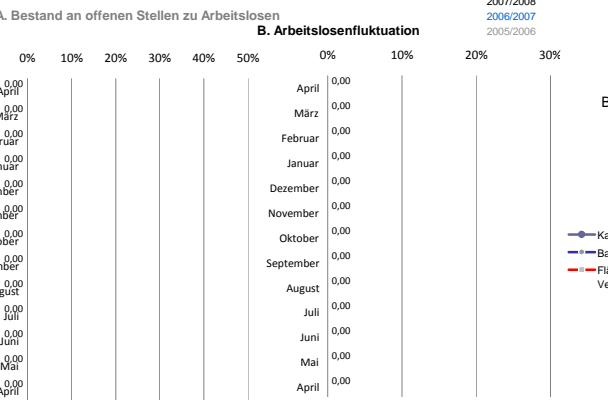
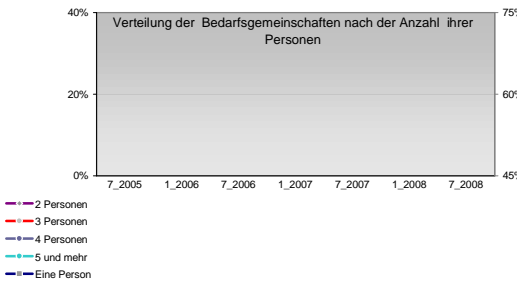
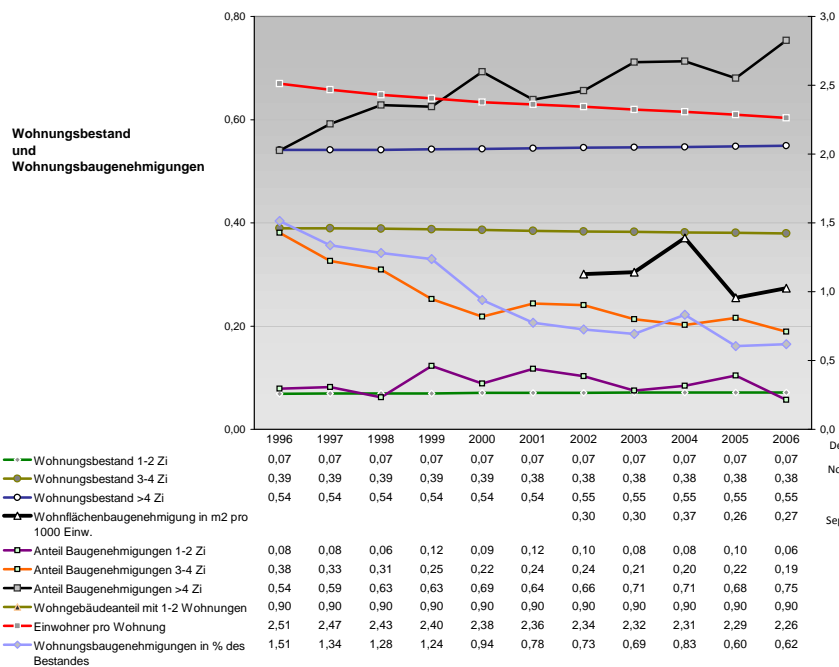
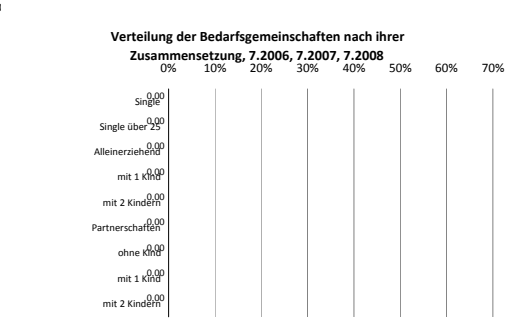
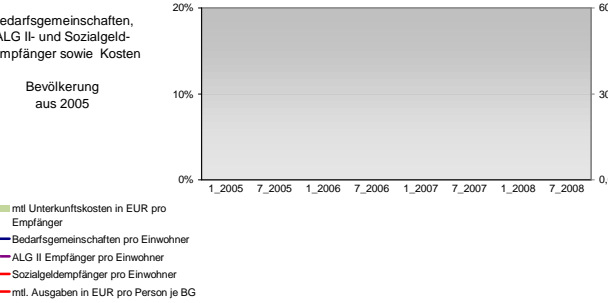
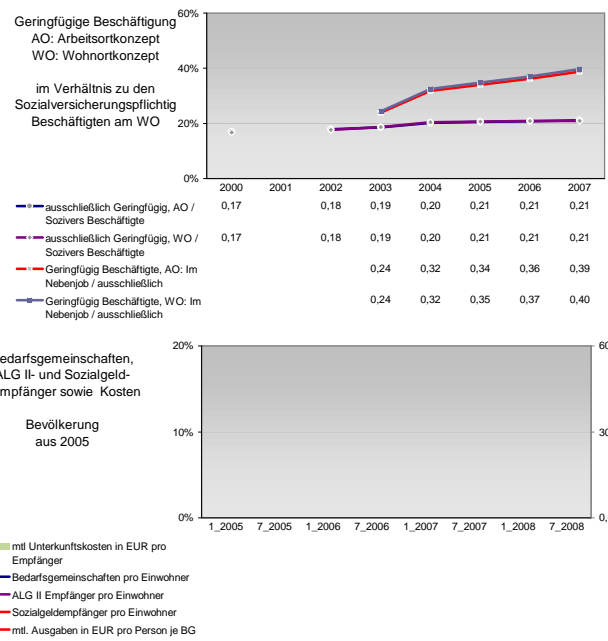
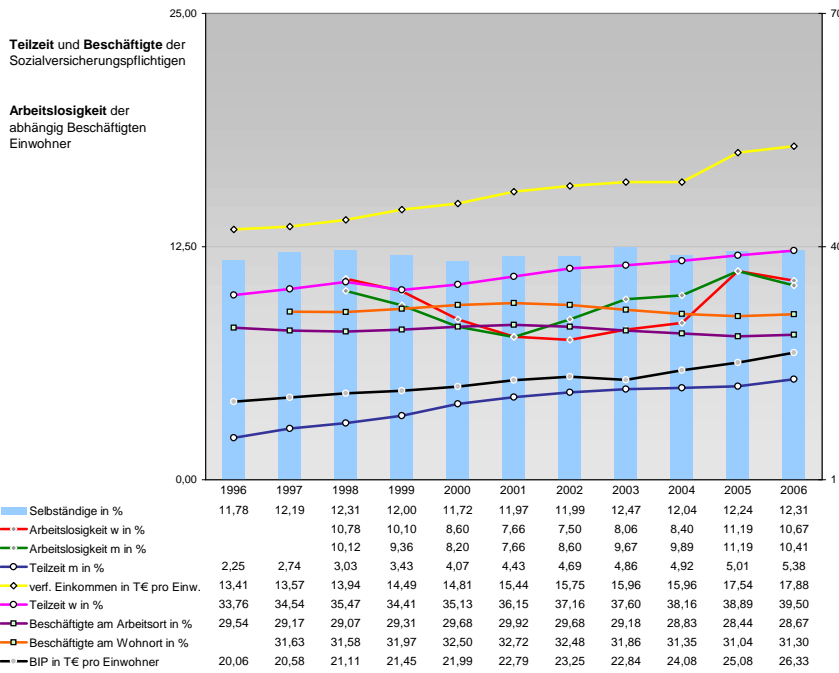


## Tourismus und Insolvenzen



## Gewerbemeldungen

Jahr	An	Ab
2007	10592	9823
2006	11077	9352
2004	11829	8764
2002	9062	8534
2000	9613	8517
2007	8746	7790
2005	9342	7265
2004	10007	6669
2003	8217	6885
2001	7252	7103
2007	996	1179
2005	947	1092
2004	848	1027
2003	720	905
2001	727	646
2007	850	854
2005	865	925
2004	974	1068
2003	869	1028
2001	1404	1345



Einblicke in städtische Kundenrefinanzierungs- und Zinsüberschuss Relationen der Bankenwirtschaft erhalten Sie auch mit den Seiten:  
<http://www.rankingweb.de/Banken.html>  
<http://www.rankingweb.de/stadt.html>