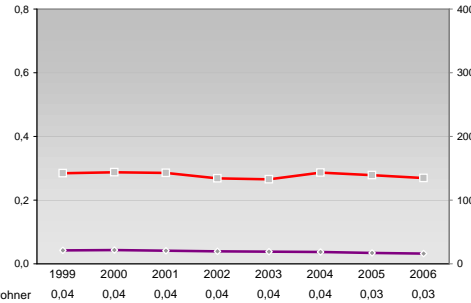


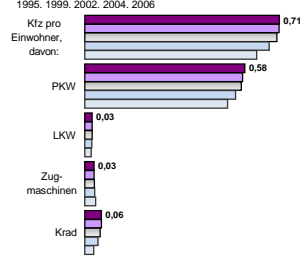
Finanzen und Erwerbstätigkeit

Gifhorn, Landkreis

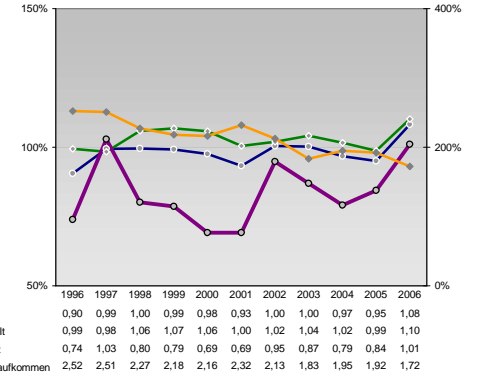
Umsatz und Beschäftigte des verarbeitenden und produzierenden Gewerbes



Kfz pro Einwohner

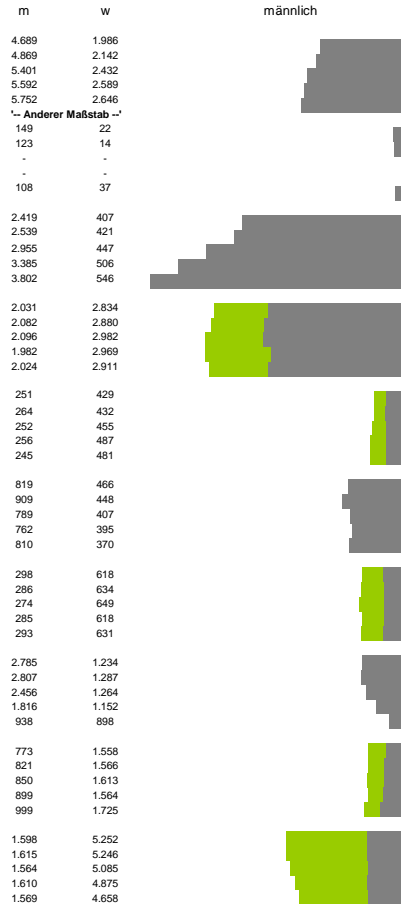


kommunale Haushalte



Versicherungspflichtig Beschäftigte am Arbeitsort [WZ 93]

- [D] Verarbeitendes Gewerbe
- [E] Energie und Wasserversorgung
- [F] Baugewerbe
- [G] Handel; Instandhaltung und Reparatur
- [H] Gastgewerbe
- [I] Verkehr und Nachrichtenübermittlung
- [J] Kredit- und Versicherungsgewerbe
- [K] Grundstücks-, Wohnungswesen, Dienstleistungen für Unternehmen
- [L, N, O, P] Öffentliche Verwaltung, Verteidigung, Sozialversicherung ect.



Erwerbstätige und Wertschöpfung

Jahr	Erwerbstätige	Wertschöpfung
2006	4,2%	2,4%
2005	4,1%	3,5%
2003	-	-
2001	5,2%	4,6%
1999	17,3%	20,0%
2006	25,3%	23,0%
2005	-	-
2003	30,8%	28,0%
2001	26,6%	19,4%
1999	24,9%	18,2%
2006	-	-
2005	23,7%	14,5%
2003	-	-
2001	15,2%	29,3%
1999	13,7%	27,7%
2006	-	-
2005	8,2%	27,3%
2003	-	-
2001	36,7%	28,8%
1999	32,0%	27,6%
2006	-	-
2005	32,3%	25,5%
2003	-	-
2001	-	-
1999	-	-

Erwerbstätige und Wertschöpfung nach Wirtschaftsbereichen



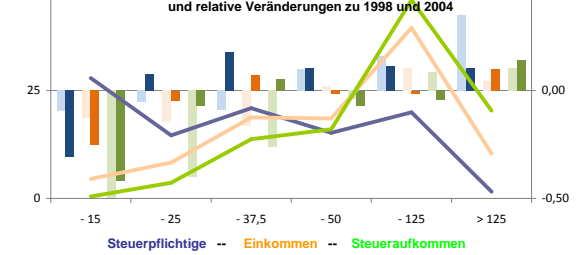
Anteile der Soziversicherungspflichtig Beschäftigten am Arbeitsort

Jahr	m	w
2006	17,9%	16,4%
2005	18,2%	17,1%
2003	21,3%	19,2%
2001	23,1%	21,2%
1999	24,0%	23,9%
2006	54,1%	64,0%
2005	56,1%	63,9%
2003	58,0%	63,7%
2001	61,5%	65,7%
1999	62,1%	64,6%
2006	11,2%	5,4%
2005	10,3%	4,9%
2003	7,9%	3,8%
2001	4,6%	3,1%
1999	4,7%	2,6%
2006	41,0%	38,2%
2005	42,3%	41,4%
2003	50,4%	47,7%
2001	54,0%	52,2%
1999	58,9%	61,9%
2006	10,1%	5,9%
2005	9,6%	4,1%
2003	4,7%	1,8%
2001	1,7%	1,6%
1999	2,4%	1,3%

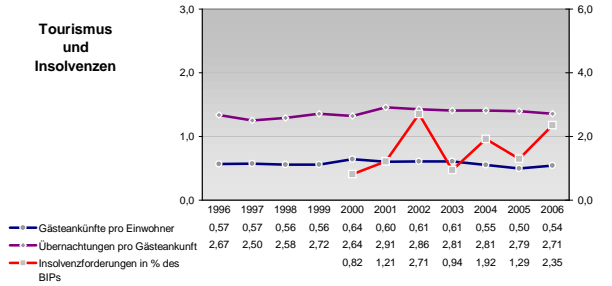
Wirtschaftsbereiche

- [A]: Land-, Forstwirtschaft, Fischerei
- [B]: Produzierendes Gewerbe
- [C]: Handel, Gastgewerbe, Verkehr
- [D]: Finanzierung, Vermietung und Unternehmensdienstleistungen
- [E]: Öffentliche und private Dienstleister

Verteilung nach Einkommensklassen in t.EUR 2001 in % und relative Veränderungen zu 1998 und 2004

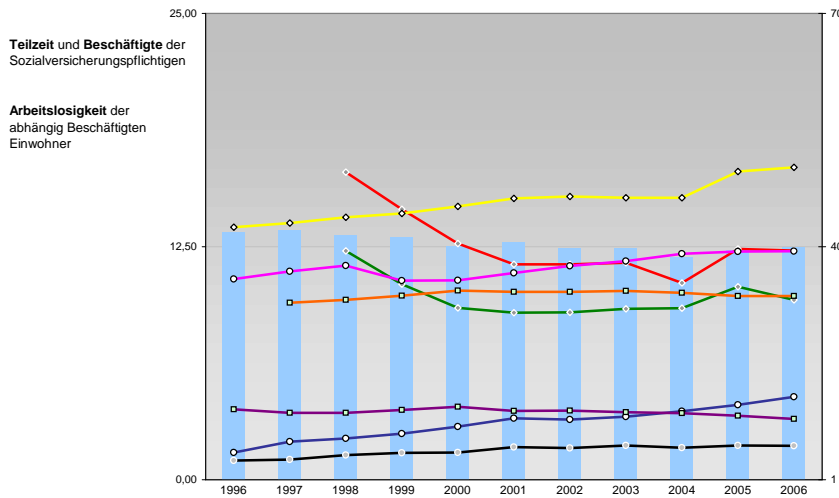


Tourismus und Insolvenzen

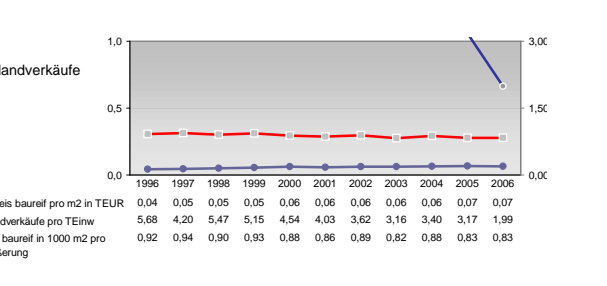
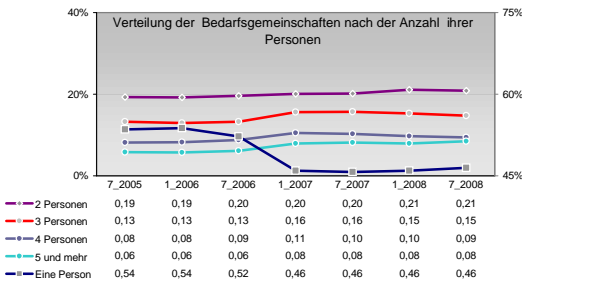
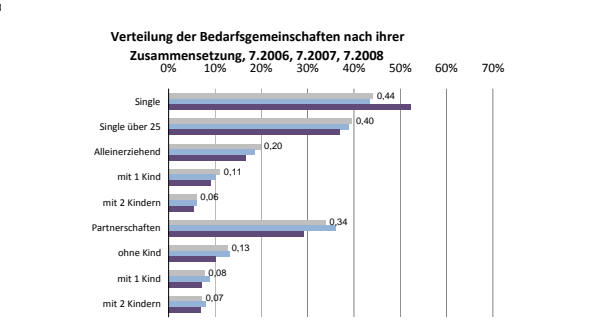
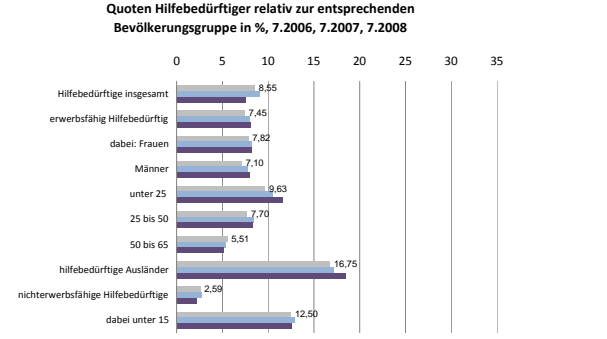
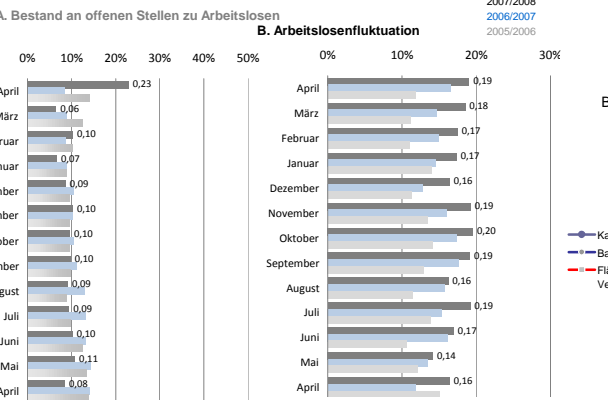
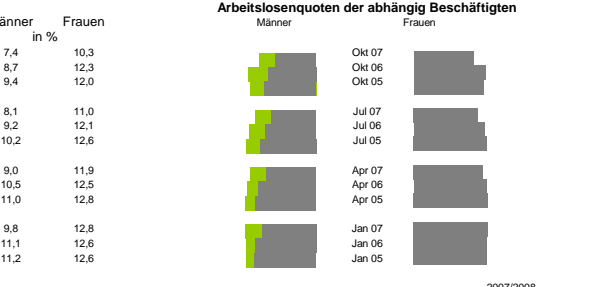
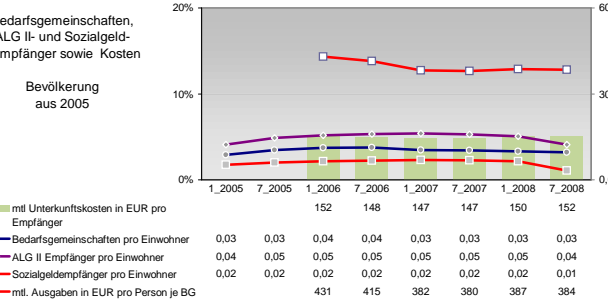
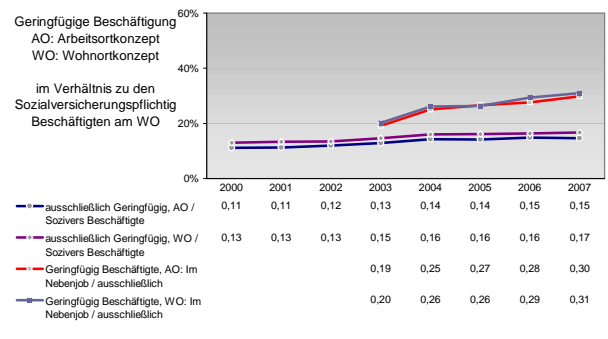
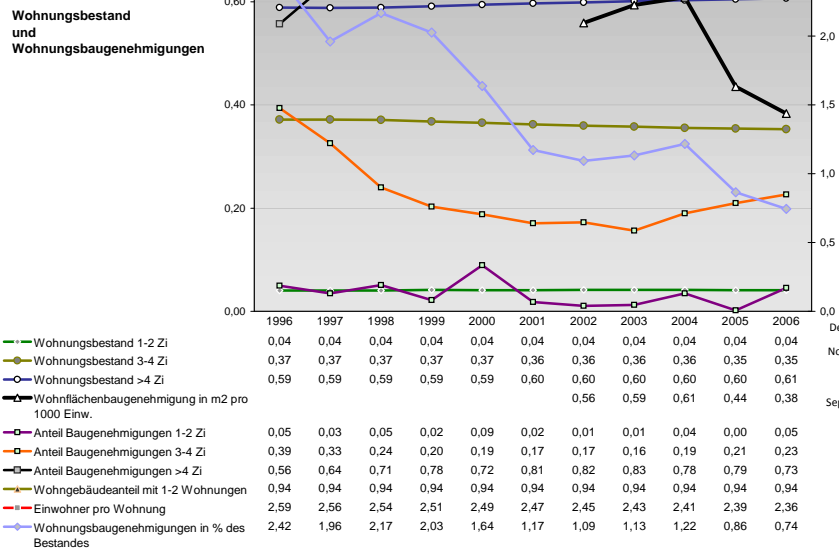


Gewerbemeldungen

Jahr	An	Ab
2007	1418	1168
2006	1527	1127
2004	1566	1021
2002	1056	1015
2000	1261	1013
2007	1164	874
2005	1142	786
2004	1350	774
2003	942	748
2001	933	803
2007	133	156
2005	114	124
2004	87	98
2003	79	96
2001	58	58
2007	121	138
2005	131	140
2004	129	149
2003	139	129
2001	160	127



Jahr	1996	1997	1998	1999	2000	2001	2002	2003	2004	2005	2006
verf. Einkommen in T€ pro Einw.	13,53	13,76	14,06	14,27	14,65	15,08	15,19	15,12	15,12	16,52	16,74
Beschäftigte am Arbeitsort in %	19,04	18,60	18,59	18,98	19,38	18,84	18,90	18,71	18,57	18,23	17,81
Beschäftigte am Wohnort in %	32,78	33,15	33,70	34,35	34,17	34,18	34,28	34,06	33,65	33,64	



Einblicke in städtische Kundenrefinanzierungs- und Zinsüberschuss Relationen der Bankenwirtschaft erhalten Sie auch mit den Seiten:
<http://www.rankingweb.de/Banken.html>
<http://www.rankingweb.de/stadt.html>