

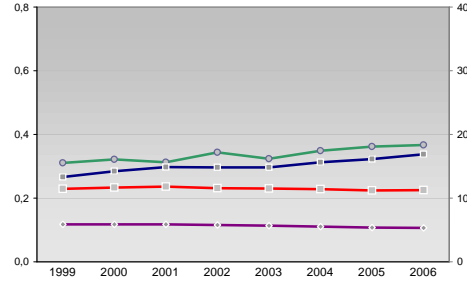
Finanzen und Erwerbstätigkeit

→ Göppingen, Landkreis

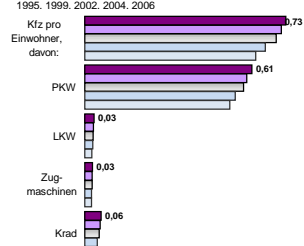
Versicherungspflichtig Beschäftigte am Arbeitsort [WZ 93]

	[D]	[E]	[F]	[G]	[H]	[I]	[J]	[K]	[L, O, P]
	Verarbeitendes Gewerbe	Energie und Wasserversorgung	Baugewerbe	Handel; Instandhaltung und Reparatur	Gastgewerbe	Verkehr und Nachrichtenübermittlung	Kredit- und Versicherungsgewerbe	Grundstücks-, Wohnungswesen, Dienstleistungen für Unternehmen	Öffentliche Verwaltung, Verteidigung, Sozialversicherung ect.
	[M, N, O, P]								
m	w	männlich	weiblich						
20.856	8.657								
21.619	8.893								
22.939	9.499								
23.924	10.160								
24.246	10.303								
327	101								
-	-								
337	118								
-	-								
-	-								
4.841	712								
4.856	712								
5.324	774								
5.715	890								
6.006	930								
4.985	5.655								
4.923	5.791								
4.939	5.971								
5.079	6.122								
4.889	6.006								
548	811								
555	838								
548	928								
575	932								
562	915								
1.624	851								
1.532	814								
1.584	841								
1.617	890								
1.688	944								
979	1.443								
1.006	1.435								
1.023	1.423								
1.094	1.515								
1.122	1.519								
3.952	2.747								
3.229	2.526								
2.750	2.609								
2.706	2.794								
2.364	2.390								
1.350	3.087								
1.361	3.125								
1.368	3.077								
1.452	3.000								
1.508	2.985								
2.194	8.991								
2.243	8.901								
2.182	8.887								
2.102	8.554								
2.068	8.285								

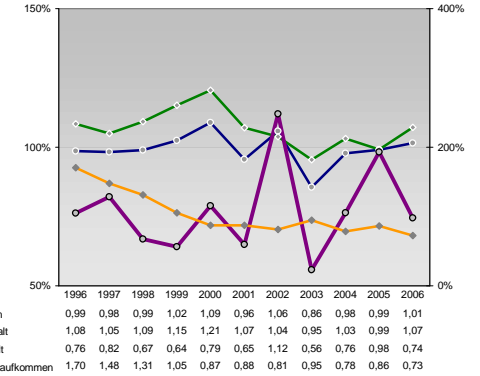
Umsatz und Beschäftigte des verarbeitenden und produzierenden Gewerbes



Kfz pro Einwohner



kommunale Haushalte



Wirtschaftsbereiche

- [A]: Land-, Forstwirtschaft, Fischerei
- [B]: Produzierendes Gewerbe
- [C]: Handel, Gastgewerbe, Verkehr
- [D]: Finanzierung, Vermietung und Unternehmensdienstleistungen
- [E]: Öffentliche und private Dienstleister

Erwerbstätige Wertschöpfung

Jahr	Erwerbstätige	Wertschöpfung
2006	1,6%	0,6%
2005	1,5%	0,7%
2004	1,7%	1,0%
2003	34,0%	35,3%
2002	39,8%	41,0%
2001	-	-
2000	42,9%	41,4%
1999	23,2%	15,5%
1998	21,1%	14,3%
1997	-	-
1996	22,4%	14,5%
1995	14,2%	26,8%
1994	12,5%	24,2%
1993	-	-
1992	11,1%	26,1%
1991	27,1%	21,8%
1990	25,0%	19,8%
1989	-	-
1988	21,8%	16,9%

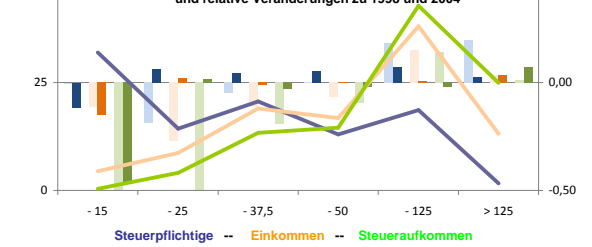
Erwerbstätige und Wertschöpfung nach Wirtschaftsbereichen



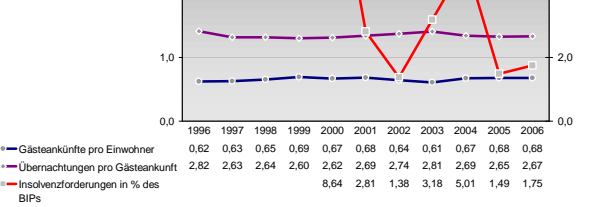
Anteile der Soziversicherungspflichtig Beschäftigten am Arbeitsort

Jahr	m	w
2006	20,8%	22,1%
2005	21,4%	24,1%
2004	22,7%	27,1%
2003	22,8%	29,3%
2002	23,1%	32,3%
2001	63,2%	63,6%
2000	64,0%	63,0%
1999	64,6%	61,7%
1998	66,7%	62,4%
1997	67,0%	60,4%
1996	7,7%	4,3%
1995	7,4%	3,8%
1994	7,0%	3,3%
1993	6,6%	2,8%
1992	6,4%	2,5%
1991	47,6%	49,3%
1990	50,3%	53,1%
1989	55,1%	58,2%
1988	56,8%	61,4%
1987	57,6%	65,7%
1986	1,5%	1,9%
1985	1,4%	1,4%
1984	0,9%	1,2%
1983	0,9%	1,0%
1982	1,1%	0,8%

Verteilung nach Einkommensklassen in t.EUR 2001 in % und relative Veränderungen zu 1998 und 2004

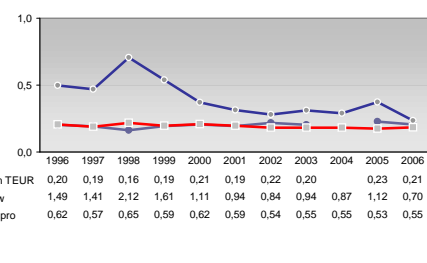
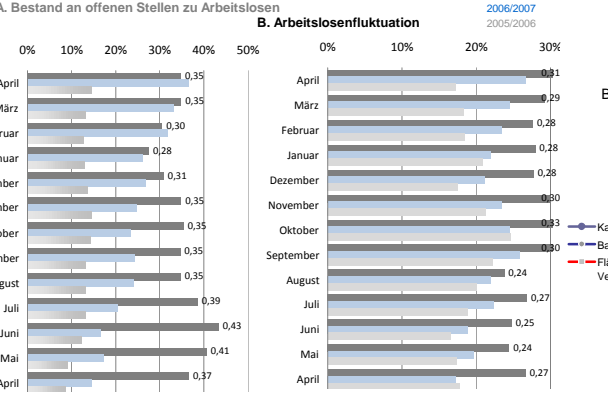
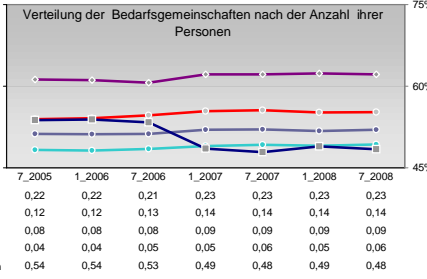
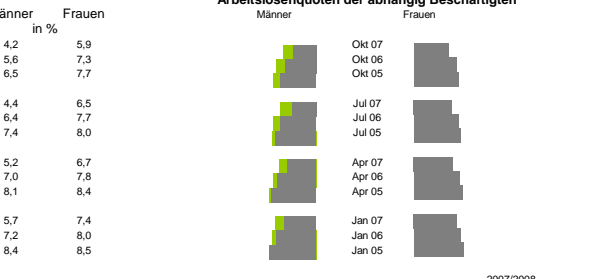
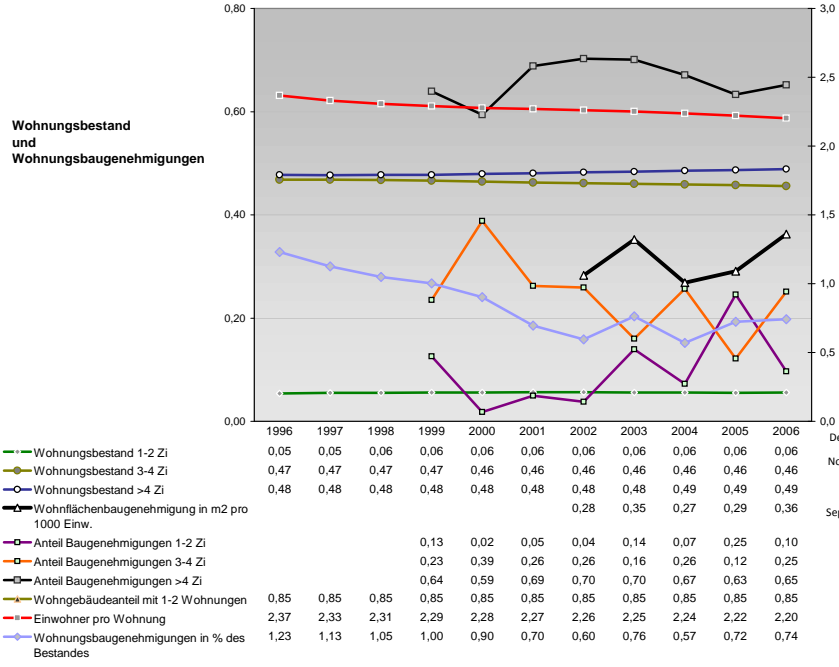
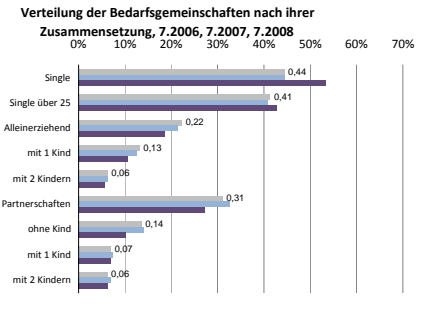
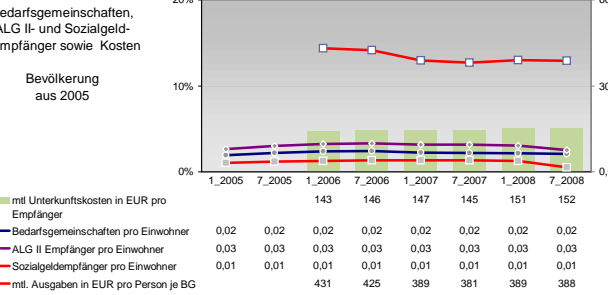
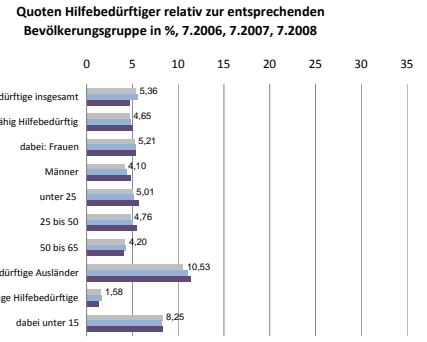
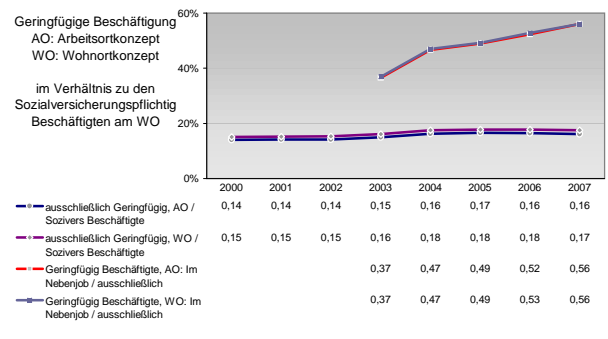
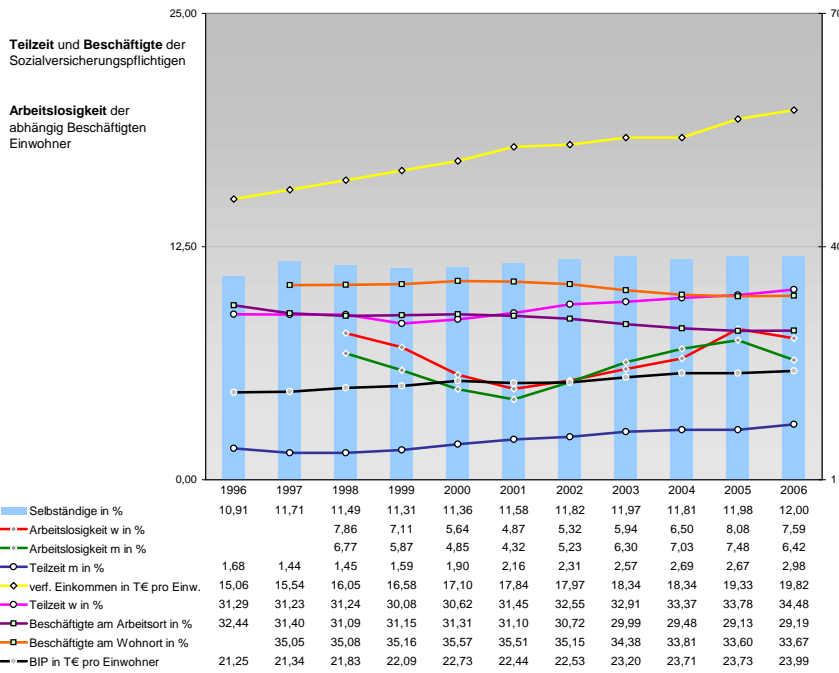


Tourismus und Insolvenzen



Gewerbemeldungen

Jahr	An	Ab	Neu	Aufgaben	Zuzüge	Fortzüge	Übernahmen	Übergeben	Maßstab
2007	2668	2301	2200	1792	300	343	168	166	2007
2006	2860	2403	2199	1736	261	315	151	179	2005
2004	2807	2227	2279	1665	281	332	247	230	2004
2002	2317	2115	1985	1567	225	296	270	276	2003
2000	2272	2124	1650	1573	-	-	-	-	2001



Einblicke in städtische Kundenrefinanzierungs- und Zinsüberschuss Relationen der Bankenwirtschaft erhalten Sie auch mit den Seiten:
<http://www.rankingweb.de/Banken.html>
<http://www.rankingweb.de/stadt.html>