

Finanzen und Erwerbstätigkeit

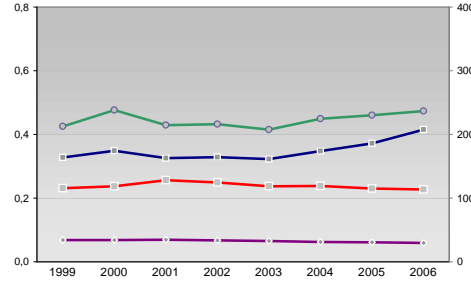
Göttingen, Landkreis

Versicherungspflichtig Beschäftigte am Arbeitsort [WZ 93]

- [D] Verarbeitendes Gewerbe
- [E] Energie und Wasserversorgung
- [F] Baugewerbe
- [G] Handel; Instandhaltung und Reparatur
- [H] Gastgewerbe
- [I] Verkehr und Nachrichtenübermittlung
- [J] Kredit- und Versicherungsgewerbe
- [K] Grundstücks-, Wohnungswesen, Dienstleistungen für Unternehmen
- [L, N, O, P] Öffentliche Verwaltung, Verteidigung, Sozialversicherung ect.
- [M, N, O, P] Öffentliche und persönliche Dienstleistungen, Private Haushalte

m	w	männlich	weiblich
13.165	4.589		
13.649	4.709		
14.171	5.079		
14.819	5.426		
14.321	5.401		
202	48		
201	49		
232	49		
275	49		
305	61		
3.734	462		
3.617	498		
4.138	533		
4.788	696		
5.551	710		
5.488	6.019		
5.369	6.083		
5.579	6.254		
5.820	6.376		
5.986	6.580		
1.047	1.338		
1.033	1.336		
1.013	1.363		
1.053	1.409		
928	1.268		
2.751	894		
2.785	892		
2.785	924		
3.077	1.067		
2.949	1.034		
1.428	1.859		
1.604	2.015		
1.726	2.107		
1.825	2.110		
1.915	2.141		
4.881	4.383		
4.506	4.297		
4.349	4.261		
4.259	4.001		
3.760	3.822		
2.152	2.769		
2.065	2.665		
2.291	2.833		
2.383	2.848		
2.536	2.769		
8.236	19.115		
8.051	18.838		
8.443	19.196		
8.242	18.589		
7.951	18.018		

Umsatz und Beschäftigte des verarbeitenden und produzierenden Gewerbes



Jahr	Beschäftigte pro Einwohner	Anteil Auslandsumsatz	Umsatz in TEUR pro Beschäftigtem/r	Beschäftigte pro Betrieb
1999	0,07	0,43	164	116
2000	0,07	0,48	174	119
2001	0,07	0,43	163	128
2002	0,07	0,43	164	125
2003	0,07	0,42	161	118
2004	0,06	0,45	174	119
2005	0,06	0,46	186	115
2006	0,06	0,47	207	114

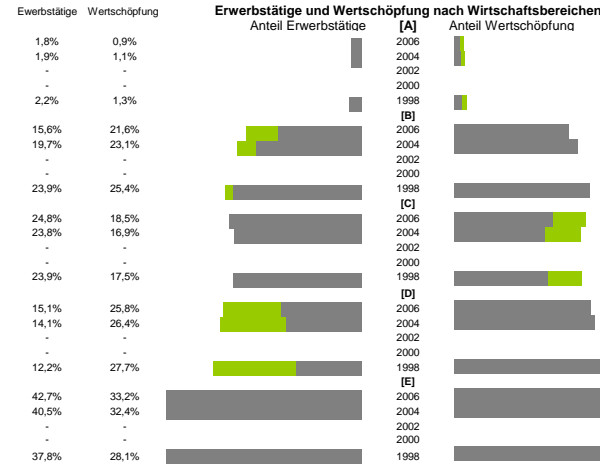
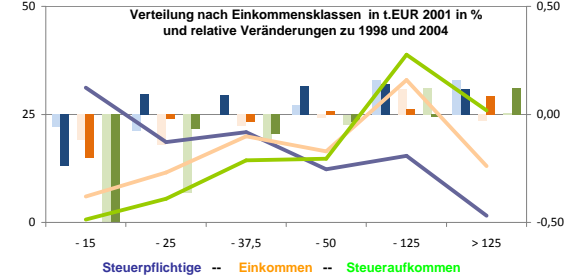
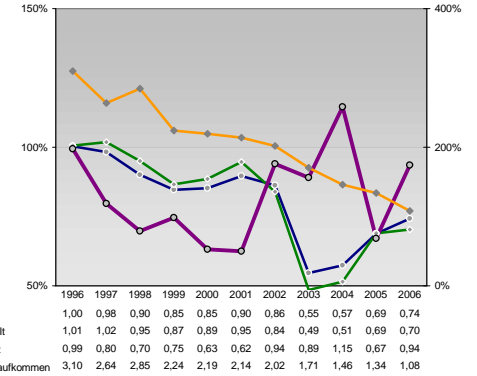
Kfz pro Einwohner



Wirtschaftsbereiche

- [A]: Land-, Forstwirtschaft, Fischerei
- [B]: Produzierendes Gewerbe
- [C]: Handel, Gastgewerbe, Verkehr
- [D]: Finanzierung, Vermietung und Unternehmensdienstleistungen
- [E]: Öffentliche und private Dienstleister

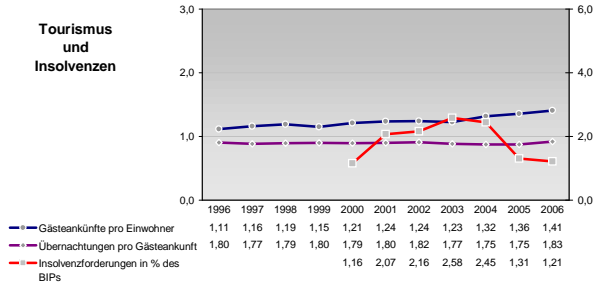
kommunale Haushalte



Anteile der Soziversicherungspflichtig Beschäftigten am Arbeitsort

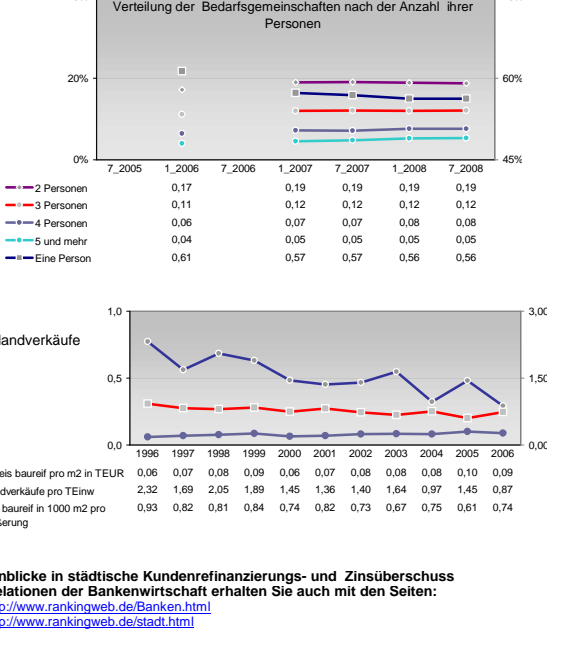
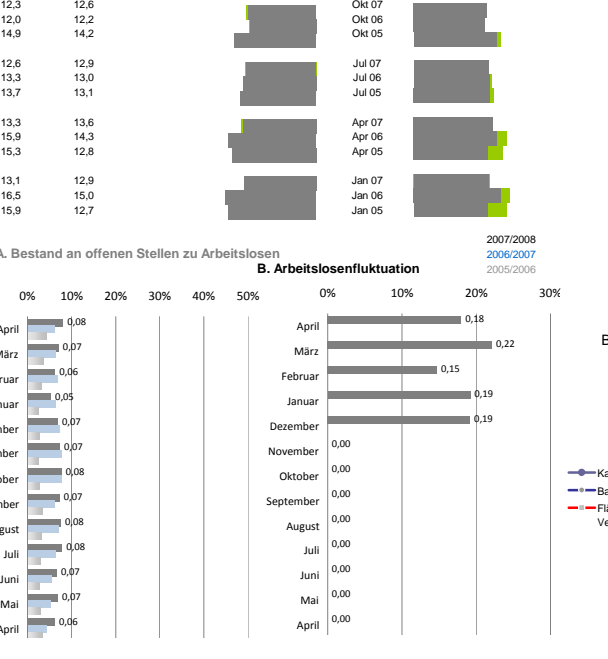
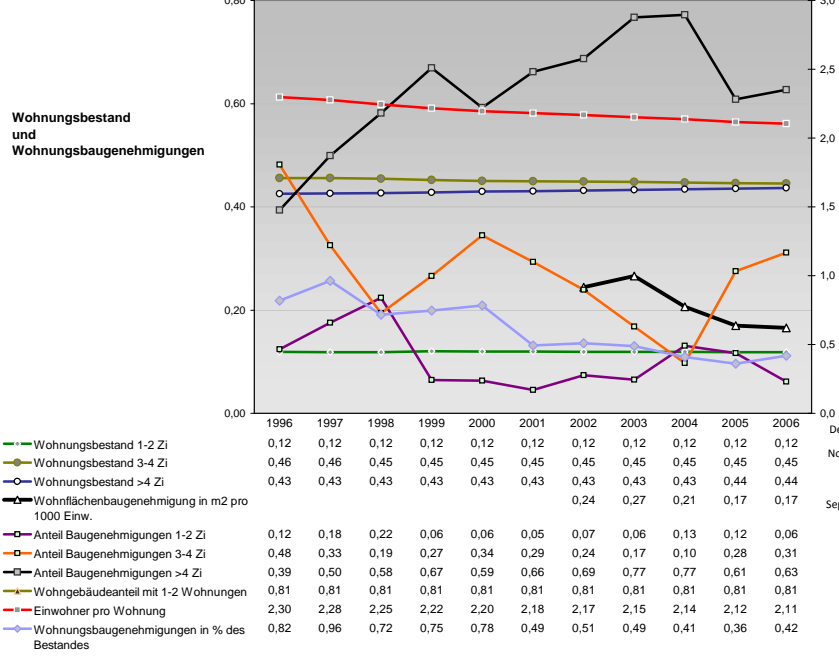
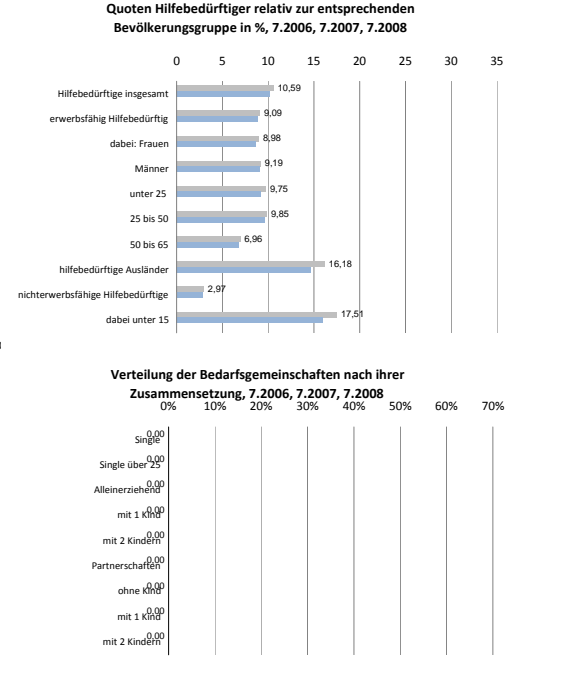
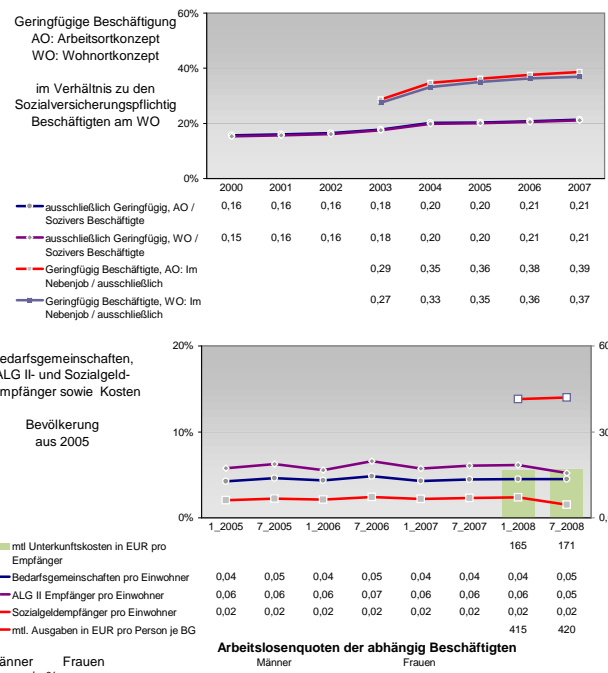
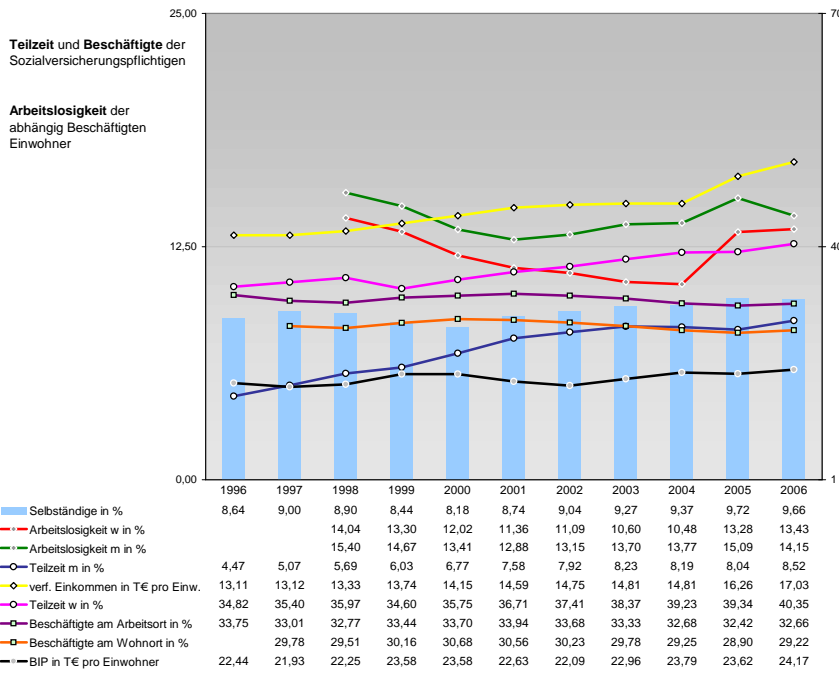
Bildungsniveau	m	w
ohne Berufsausbildung	13,7%	15,2%
mit Berufsausbildung	61,8%	65,1%
mit höherem Bildungsabschluss	13,2%	9,1%
Ausländer ohne Berufsausbildung	27,0%	30,1%
Ausländer mit höherer Bildung	18,6%	18,2%

Tourismus und Insolvenzen



Gewerbemeldungen

Kategorie	2007	2006	2005	2004	2003	2002	2001
An	2358	1805	2297	1611	2548	1880	1769
Ab	1805	1611	1822	1880	2057	1880	1769
Neu	2024	1415	1980	1337	2203	1495	1798
Aufgaben	1415	1337	1398	1367	1808	1367	1367
Zuzüge	145	179	141	188	113	120	94
Fortzüge	179	188	120	120	94	120	50
Übernahmen	189	211	241	232	236	206	308
Übergaben	211	232	207	207	206	315	315



Einblicke in städtische Kundenrefinanzierungs- und Zinsüberschuss Relationen der Bankenwirtschaft erhalten Sie auch mit den Seiten:
<http://www.rankingweb.de/Banken.html>
<http://www.rankingweb.de/stadt.html>