

# Finanzen und Erwerbstätigkeit

Goslar, Landkreis

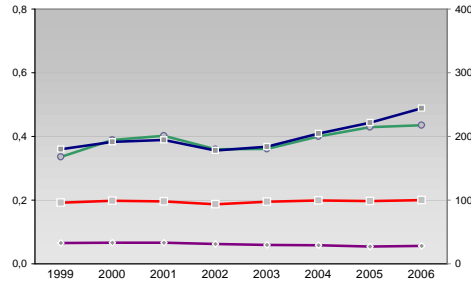
## Versicherungspflichtig Beschäftigte am Arbeitsort [WZ 93]

- [D] Verarbeitendes Gewerbe
- [E] Energie und Wasserversorgung
- [F] Baugewerbe
- [G] Handel; Instandhaltung und Reparatur
- [H] Gastgewerbe
- [I] Verkehr und Nachrichtenübermittlung
- [J] Kredit- und Versicherungsgewerbe
- [K] Grundstücks-, Wohnungswesen, Dienstleistungen für Unternehmen
- [L, N, O, P] Öffentliche Verwaltung, Verteidigung, Sozialversicherung ect.
- [M, N, O, P] Öffentliche und persönliche Dienstleistungen, Private Haushalte

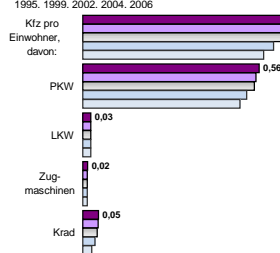
m	w	männlich	weiblich
6.833	2.386		
7.035	2.528		
7.566	2.832		
8.255	3.153		
8.570	3.289		
243	84		
260	84		
278	90		
304	104		
438	117		
1.835	263		
1.852	264		
2.204	328		
2.660	362		
2.959	389		
2.621	3.507		
2.647	3.590		
2.759	3.802		
2.891	3.888		
3.184	3.989		
971	1.681		
954	1.648		
1.037	1.761		
1.109	1.981		
1.129	1.984		
1.131	316		
1.093	323		
1.096	352		
1.219	410		
1.191	412		
419	634		
440	667		
484	651		
521	634		
550	635		
1.683	1.823		
1.415	1.602		
1.527	1.678		
1.431	1.625		
1.351	1.724		
1.113	1.288		
1.122	1.293		
1.213	1.376		
1.340	1.401		
1.446	1.474		
3.072	7.959		
3.149	8.070		
3.239	8.285		
3.209	8.035		
3.166	8.061		

## Umsatz und Beschäftigte des verarbeitenden und produzierenden Gewerbes

	1999	2000	2001	2002	2003	2004	2005	2006
— Beschäftigte pro Einwohner	0,07	0,07	0,07	0,06	0,06	0,06	0,05	0,06
— Anteil Auslandsumsatz	0,34	0,39	0,40	0,36	0,36	0,40	0,43	0,44
— Umsatz in TEUR pro Beschäftigtem/r	180	192	195	178	184	204	222	244
— Beschäftigte pro Betrieb	96	99	98	93	98	99	99	100



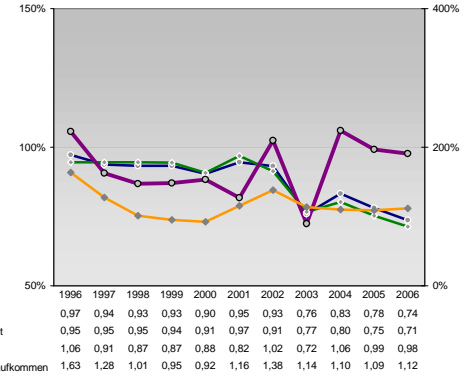
## Kfz pro Einwohner



## Wirtschaftsbereiche

- [A]: Land-, Forstwirtschaft, Fischerei
- [B]: Produzierendes Gewerbe
- [C]: Handel, Gastgewerbe, Verkehr
- [D]: Finanzierung, Vermietung und Unternehmensdienstleistungen
- [E]: Öffentliche und private Dienstleister

## kommunale Haushalte



## Erwerbstätige

Erwerbstätige	Wertschöpfung
1,8%	1,4%
2,0%	1,5%
-	-
1,9%	1,4%
17,9%	29,5%
23,3%	26,7%
-	-
27,2%	29,3%
-	-
30,1%	17,3%
28,9%	18,0%
-	-
29,1%	16,8%
-	-
11,6%	25,3%
10,7%	25,2%
-	-
9,2%	25,5%
38,6%	26,6%
35,0%	28,6%
-	-
32,6%	27,1%

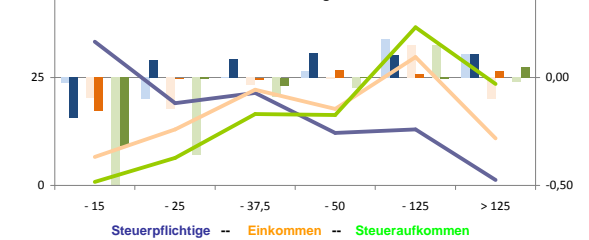
## Erwerbstätige und Wertschöpfung nach Wirtschaftsbereichen



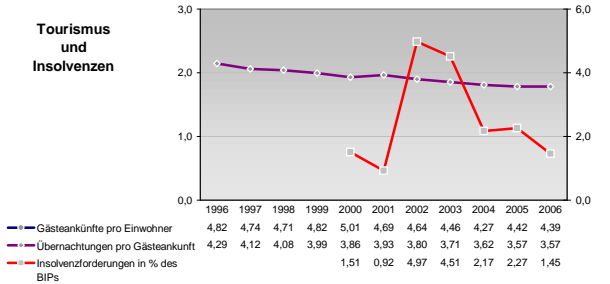
## Anteile der Soziversicherungspflichtig Beschäftigten am Arbeitsort

m	w
<b>ohne Berufsausbildung</b>	
14,4%	14,2%
14,8%	15,7%
15,2%	17,8%
17,1%	20,3%
17,5%	22,4%
<b>mit Berufsausbildung</b>	
63,5%	66,3%
63,7%	65,7%
65,7%	66,6%
67,4%	67,2%
68,2%	65,5%
<b>mit höherem Bildungsabschluss</b>	
8,1%	5,1%
7,6%	4,5%
6,5%	3,6%
6,2%	3,1%
5,9%	2,7%
<b>Ausländer ohne Berufsausbildung</b>	
23,4%	25,0%
26,1%	27,5%
29,5%	33,1%
33,3%	41,9%
36,7%	46,1%
<b>Ausländer mit höherer Bildung</b>	
15,4%	13,1%
12,6%	10,8%
6,9%	5,1%
5,2%	4,1%
5,8%	3,7%

## Verteilung nach Einkommensklassen in t.EUR 2001 in % und relative Veränderungen zu 1998 und 2004



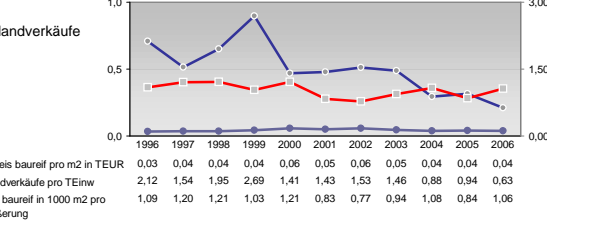
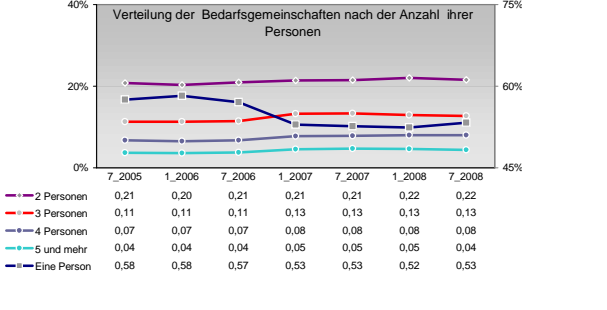
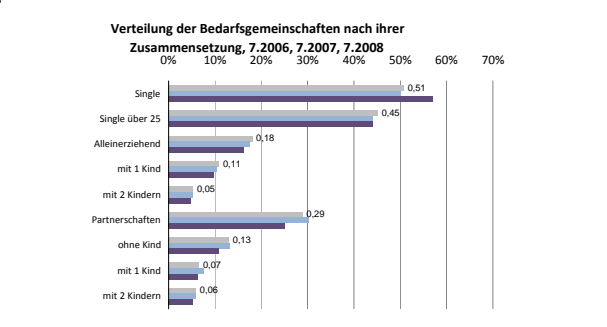
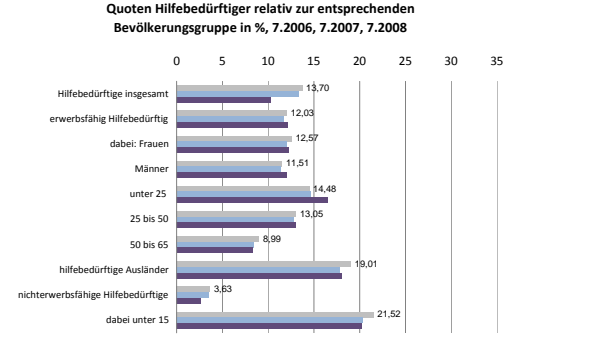
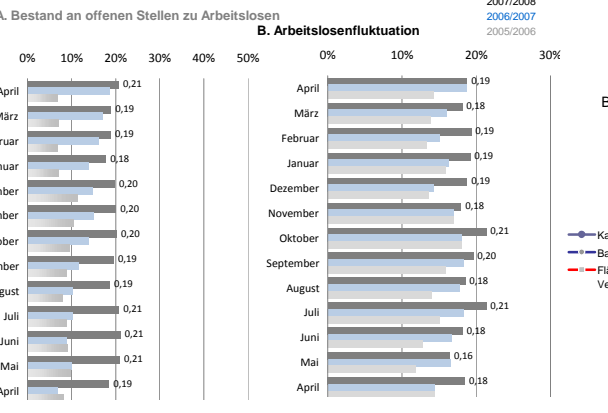
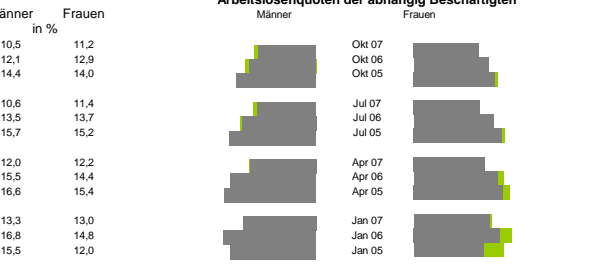
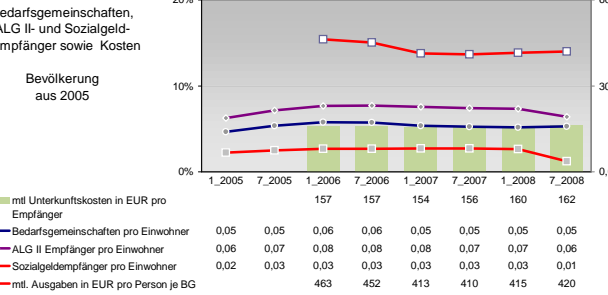
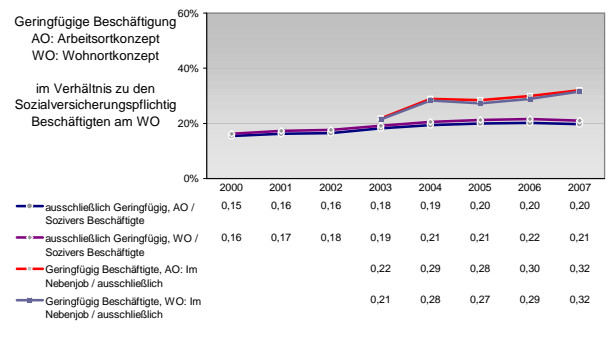
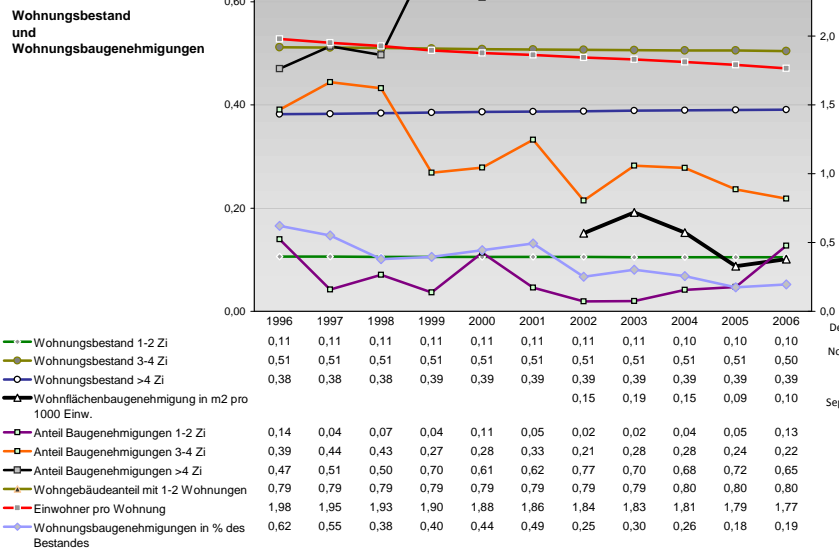
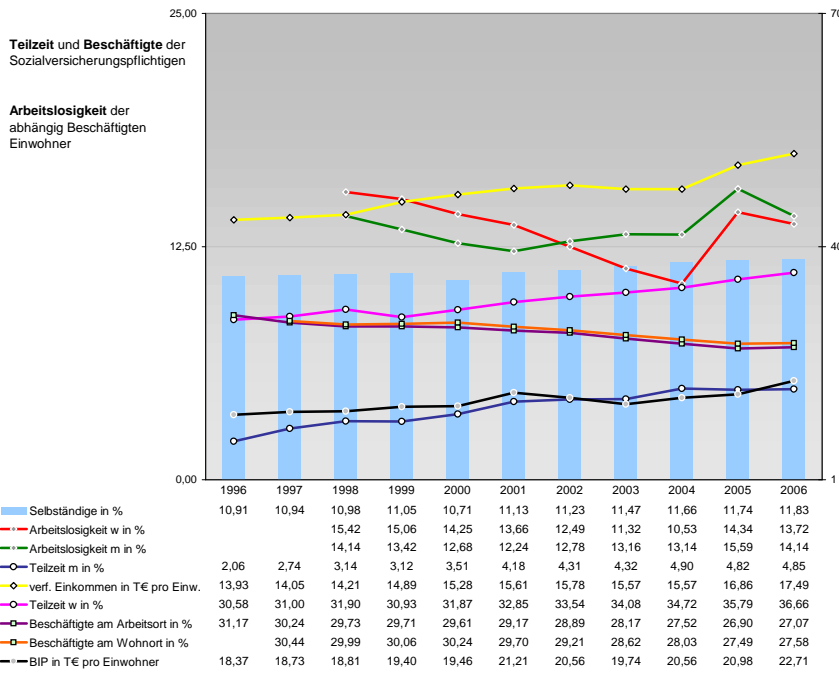
## Tourismus und Insolvenzen



An	Ab
1341	1229
1435	1401
1675	1341
1290	1220
1244	1203
Neu	Aufgaben
1158	1035
1282	1064
1429	1114
1178	1015
922	855
Zuzüge	Fortzüge
89	100
89	84
73	81
81	71
34	48
Übernahmen	Übergaben
94	94
141	120
173	146
172	134
271	265

## Gewerbemeldungen





Einblicke in städtische Kundenrefinanzierungs- und Zinsüberschuss Relationen der Bankenwirtschaft erhalten Sie auch mit den Seiten:  
<http://www.rankingweb.de/Banken.html>  
<http://www.rankingweb.de/stadt.html>