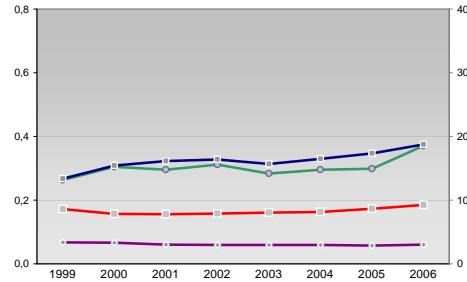


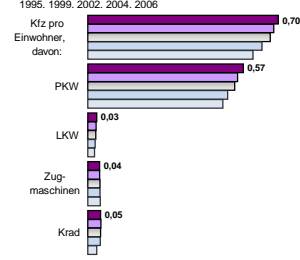
Finanzen und Erwerbstätigkeit

→ Grafschaft Bentheim, Landkreis

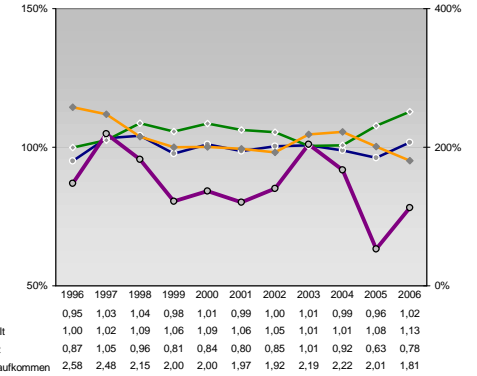
Umsatz und Beschäftigte des verarbeitenden und produzierenden Gewerbes



Kfz pro Einwohner

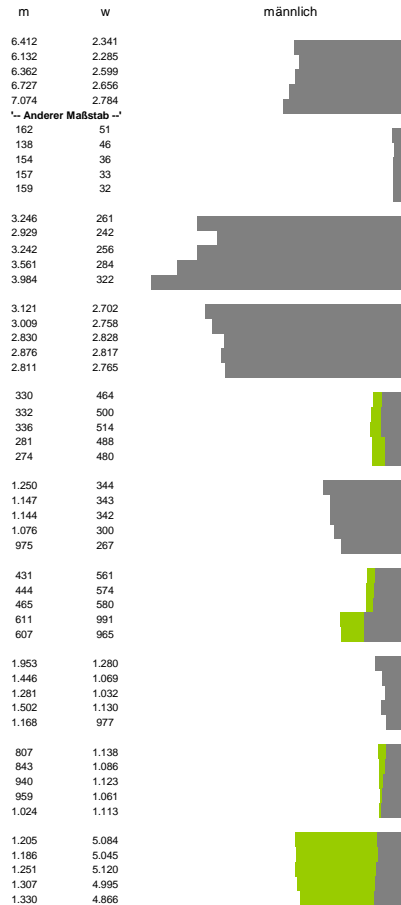


kommunale Haushalte



Versicherungspflichtig Beschäftigte am Arbeitsort [WZ 93]

- [D] Verarbeitendes Gewerbe
- [E] Energie und Wasserversorgung
- [F] Baugewerbe
- [G] Handel; Instandhaltung und Reparatur
- [H] Gastgewerbe
- [I] Verkehr und Nachrichtenübermittlung
- [J] Kredit- und Versicherungsgewerbe
- [K] Grundstücks-, Wohnungswesen, Dienstleistungen für Unternehmen
- [L, O, P] Öffentliche Verwaltung, Verteidigung, Sozialversicherung ect.
- [M, N, O, P] Öffentliche und persönliche Dienstleistungen, Private Haushalte



Erwerbstätige und Wertschöpfung

Jahr	Erwerbstätige	Wertschöpfung
2006	5,4%	3,8%
2004	5,2%	4,2%
2002	-	-
2000	6,0%	4,5%
1998	22,1%	24,9%
1996	28,6%	29,2%
2006	-	-
2005	33,2%	33,7%
2003	-	-
2001	30,3%	22,0%
1999	28,4%	20,1%
2006	-	-
2005	25,3%	15,8%
2003	-	-
2001	12,9%	24,6%
1999	10,9%	22,7%
2006	-	-
2005	9,7%	23,5%
2003	-	-
2001	29,3%	24,7%
1999	27,0%	23,8%
2006	-	-
2005	25,9%	22,5%
2003	-	-
2001	-	-
1999	-	-

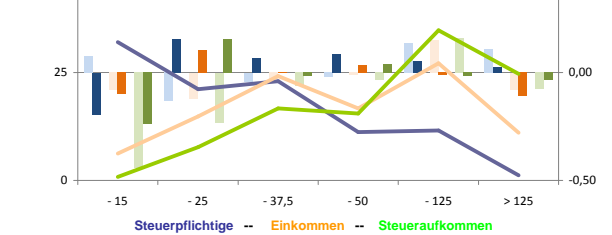
Erwerbstätige und Wertschöpfung nach Wirtschaftsbereichen



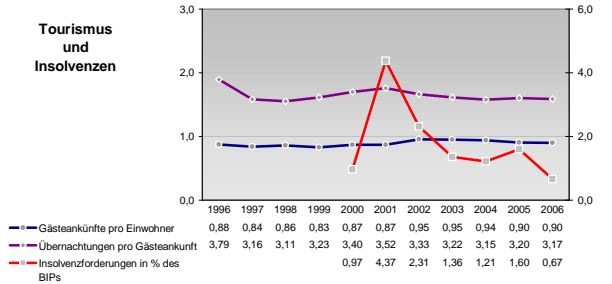
Anteile der Soziversicherungspflichtig Beschäftigten am Arbeitsort

Jahr	m	w
2006	16,6%	16,9%
2005	16,6%	16,0%
2003	17,4%	19,2%
2001	19,0%	20,5%
1999	18,8%	22,5%
2006	68,2%	67,4%
2005	69,1%	67,2%
2003	70,2%	68,6%
2001	71,3%	70,2%
1999	72,2%	69,9%
2006	4,7%	4,2%
2005	4,7%	3,7%
2003	4,3%	3,3%
2001	4,2%	3,1%
1999	3,7%	2,5%
2006	27,0%	24,0%
2005	24,0%	29,5%
2003	26,8%	28,2%
2001	29,3%	30,7%
1999	28,6%	39,1%
2006	4,5%	6,6%
2005	6,7%	5,0%
2003	4,8%	5,2%
2001	3,7%	5,3%
1999	3,1%	3,9%

Verteilung nach Einkommensklassen in t.EUR 2001 in % und relative Veränderungen zu 1998 und 2004

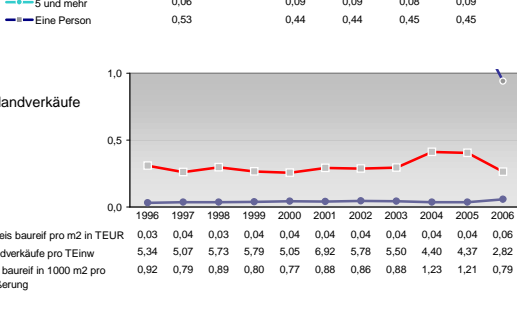
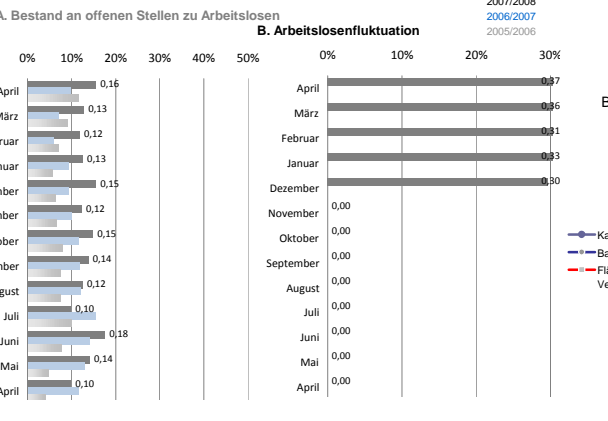
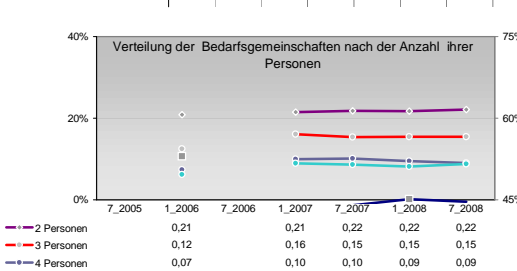
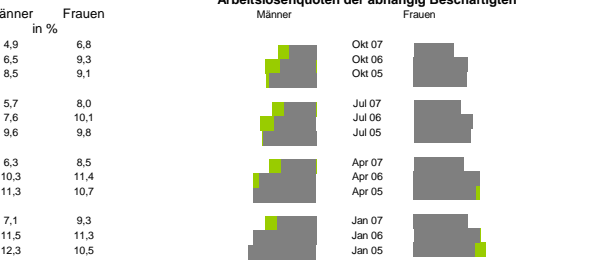
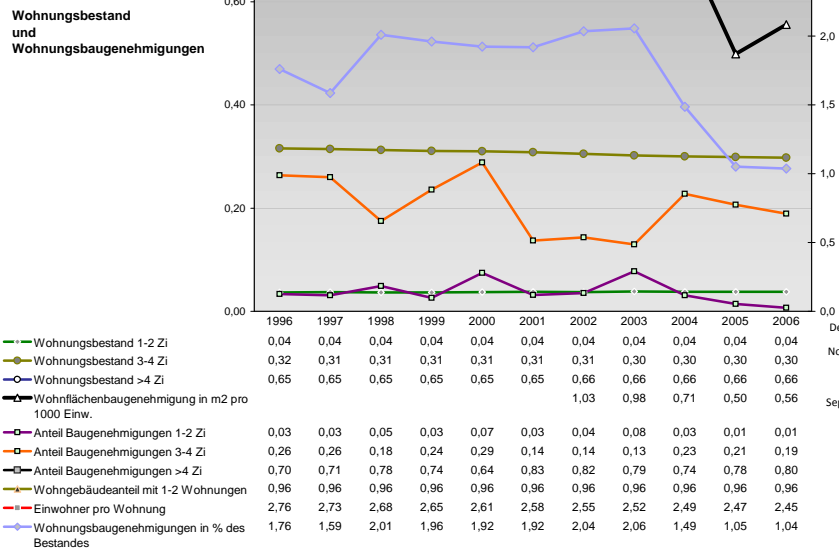
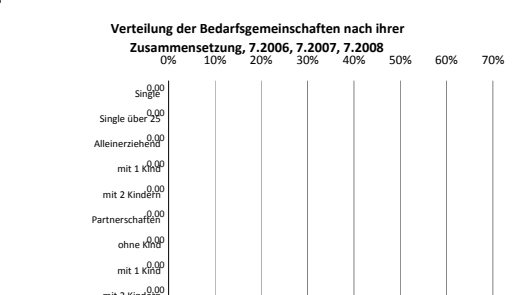
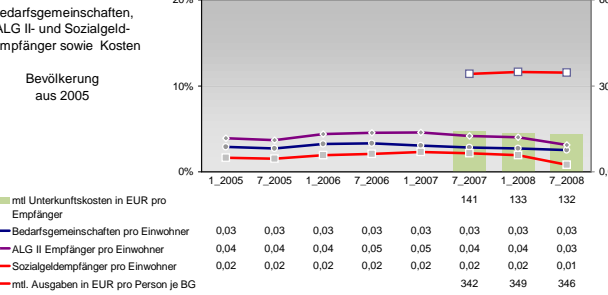
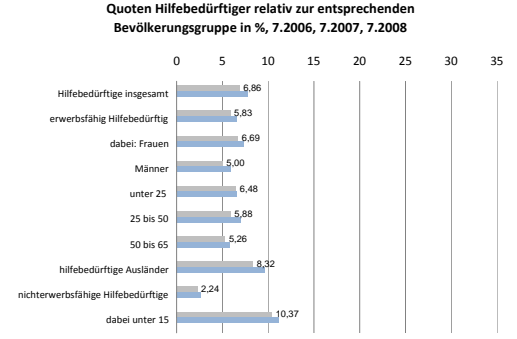
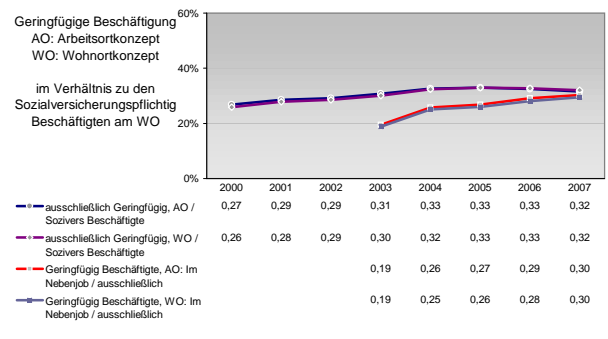
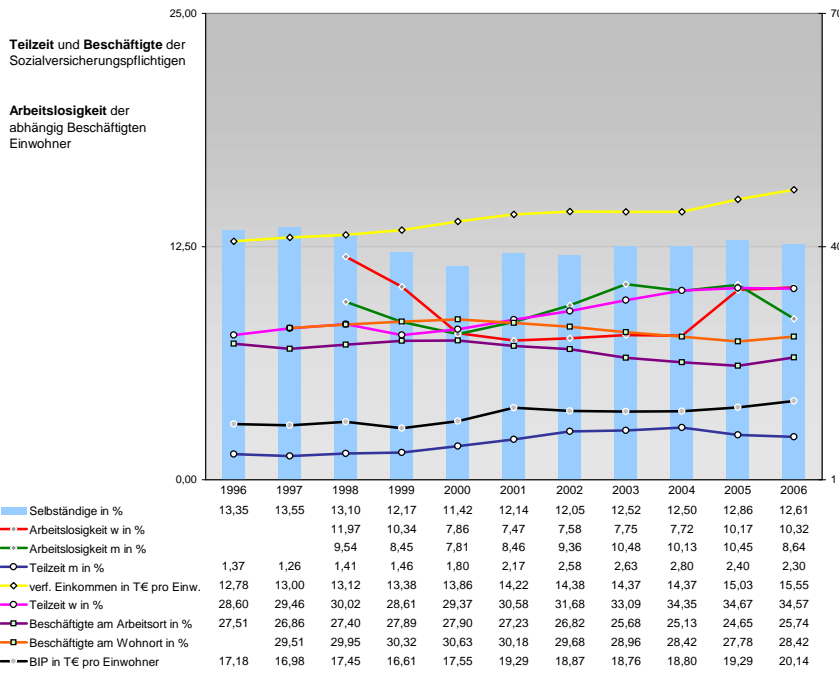


Tourismus und Insolvenzen



Gewerbemeldungen

Jahr	An	Ab
2007	1233	982
2006	1293	900
2004	1338	945
2002	936	758
2000	1026	852
2007	1070	822
2005	1036	792
2004	1172	779
2003	1037	743
2001	846	603
2007	64	66
2005	55	81
2004	59	66
2003	35	46
2001	19	36
2007	99	94
2005	73	91
2004	107	100
2003	42	40
2001	76	104



Einblicke in städtische Kundenrefinanzierungs- und Zinsüberschuss Relationen der Bankenwirtschaft erhalten Sie auch mit den Seiten:
<http://www.rankingweb.de/Banken.html>
<http://www.rankingweb.de/stadt.html>