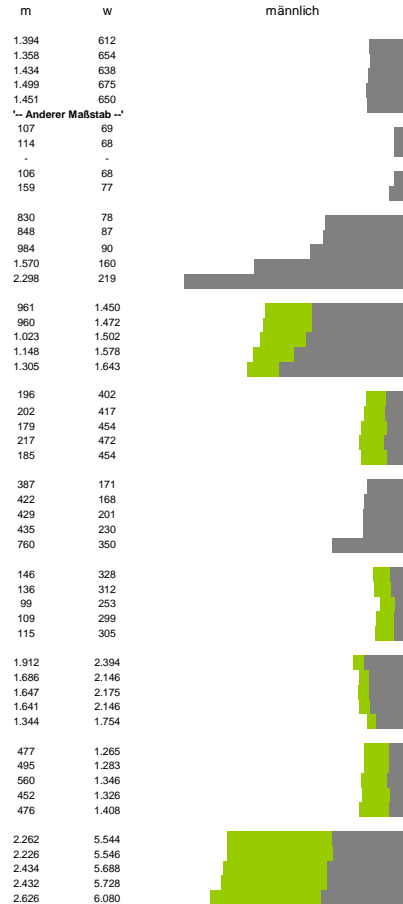


Finanzen und Erwerbstätigkeit

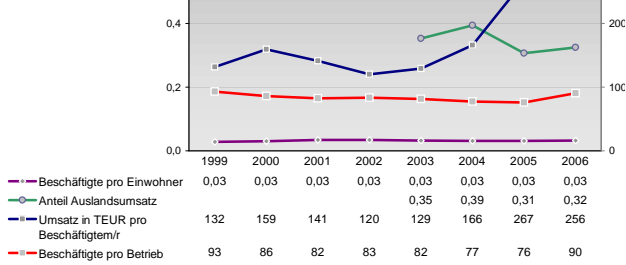
Greifswald, Kreisfreie Stadt

Versicherungspflichtig Beschäftigte am Arbeitsort [WZ 93]

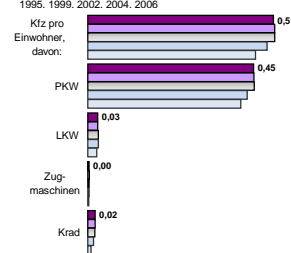
- [D] Verarbeitendes Gewerbe
- [E] Energie und Wasserversorgung
- [F] Baugewerbe
- [G] Handel; Instandhaltung und Reparatur
- [H] Gastgewerbe
- [I] Verkehr und Nachrichtenübermittlung
- [J] Kredit- und Versicherungsgewerbe
- [K] Grundstücks-, Wohnungswesen, Dienstleistungen für Unternehmen
- [L, N, O, P] Öffentliche Verwaltung, Verteidigung, Sozialversicherung ect.
- [M, N, O, P] Öffentliche und persönliche Dienstleistungen, Private Haushalte



Umsatz und Beschäftigte des verarbeitenden und produzierenden Gewerbes



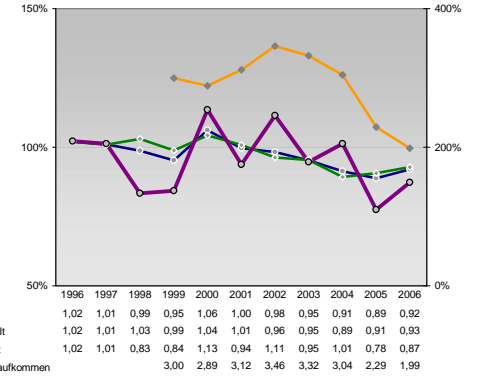
Kfz pro Einwohner



Wirtschaftsbereiche

- [A]: Land-, Forstwirtschaft, Fischerei
- [B]: Produzierendes Gewerbe
- [C]: Handel, Gastgewerbe, Verkehr
- [D]: Finanzierung, Vermietung und Unternehmensdienstleistungen
- [E]: Öffentliche und private Dienstleister

kommunale Haushalte



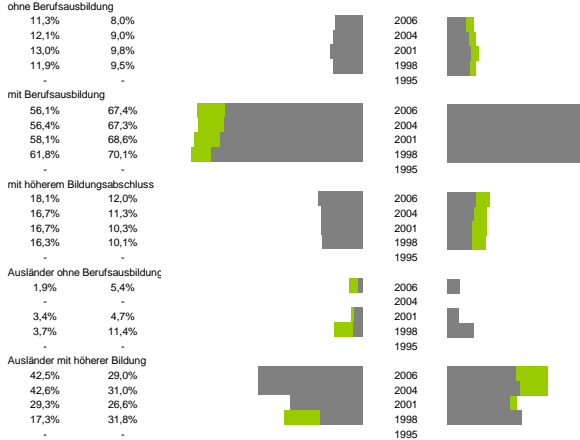
Erwerbstätige und Wertschöpfung

| Jahr | Erwerbstätige | Wertschöpfung |
|------|---------------|---------------|
| 2006 | 1,5% | 0,3% |
| 2005 | 1,8% | 0,1% |
| 2004 | - | - |
| 2003 | 0,3% | 0,1% |
| 2002 | 9,3% | 13,8% |
| 2001 | 13,3% | 13,6% |
| 2000 | - | - |
| 1999 | 22,6% | 16,9% |
| 1998 | - | - |
| 1997 | 21,1% | 15,6% |
| 1996 | 20,9% | 16,1% |
| 1995 | - | - |
| 1994 | 22,3% | 18,2% |
| 1993 | - | - |
| 1992 | 21,9% | 30,0% |
| 1991 | 19,8% | 28,8% |
| 1990 | - | - |
| 1989 | 14,2% | 25,7% |
| 1988 | - | - |
| 1987 | 46,3% | 40,4% |
| 1986 | 44,2% | 41,5% |
| 1985 | - | - |
| 1984 | 40,5% | 39,1% |

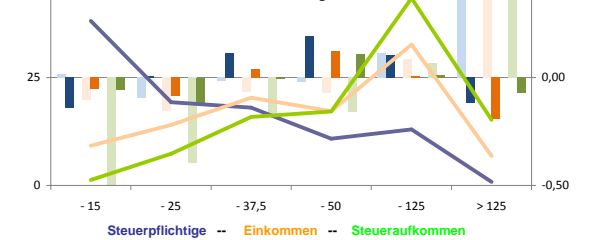
Erwerbstätige und Wertschöpfung nach Wirtschaftsbereichen



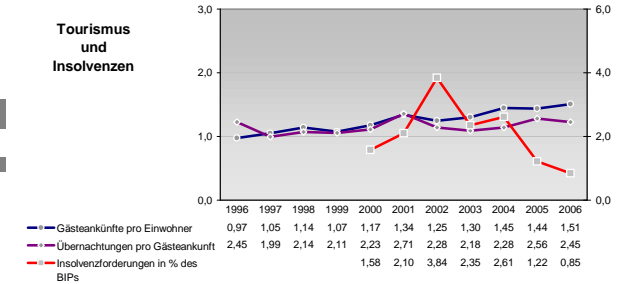
Anteile der Soziversicherungspflichtig Beschäftigten am Arbeitsort



Verteilung nach Einkommensklassen in t.EUR 2001 in % und relative Veränderungen zu 1998 und 2004

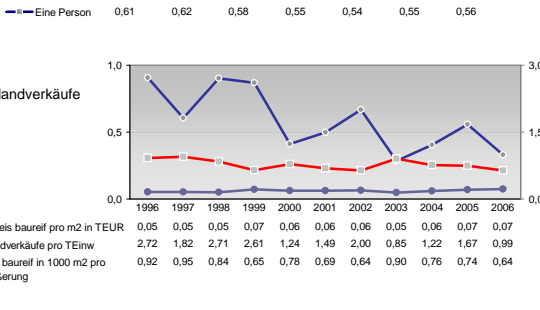
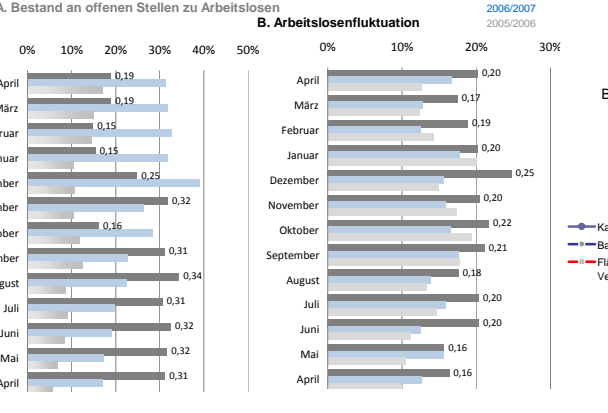
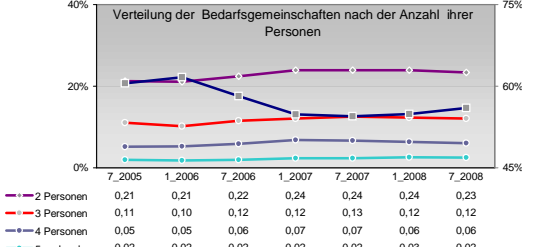
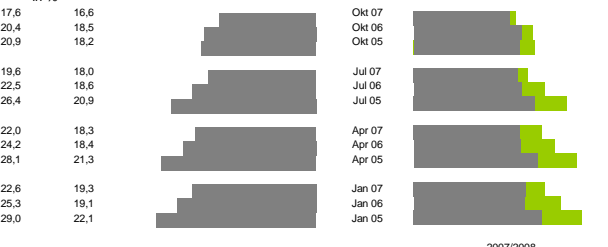
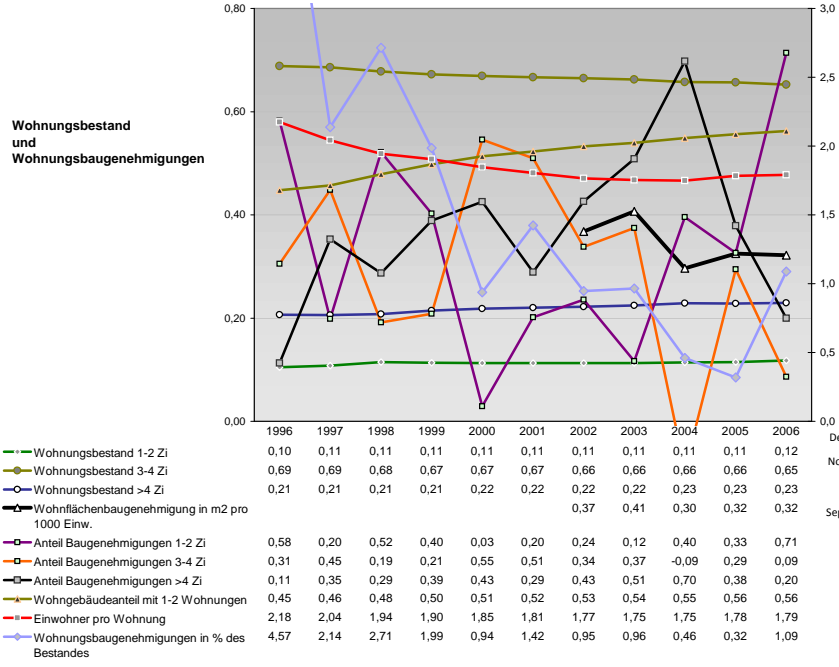
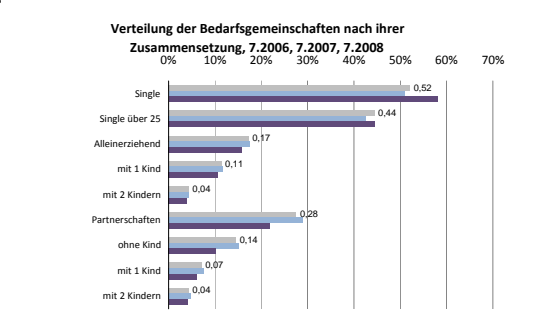
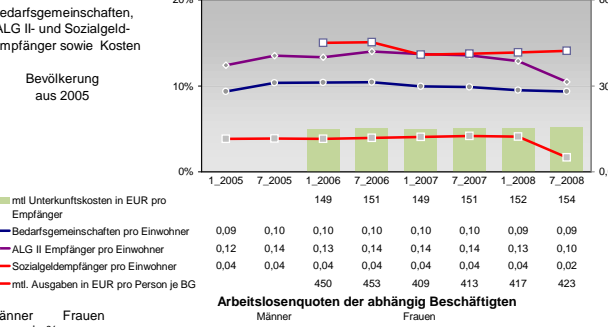
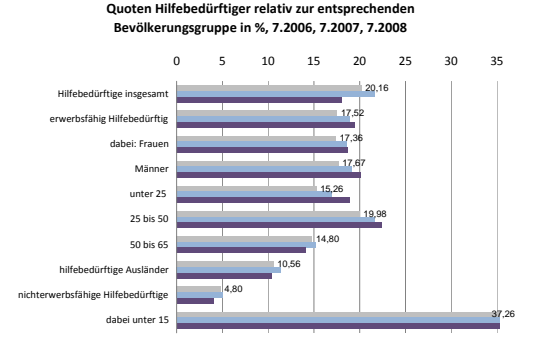
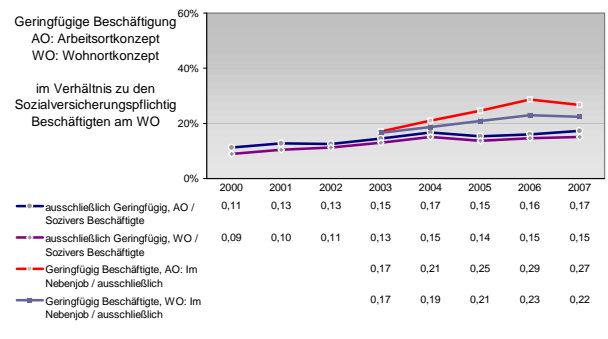
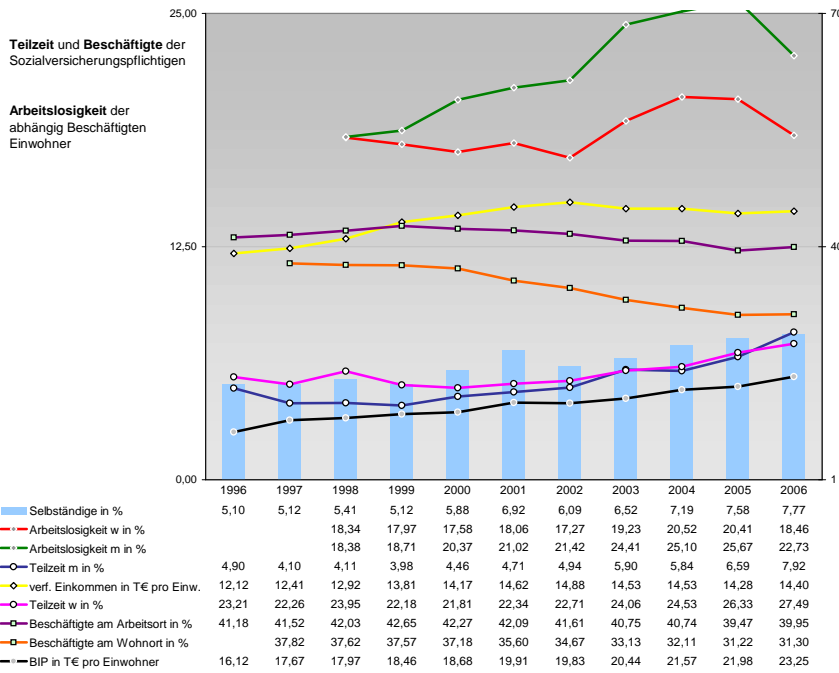


Tourismus und Insolvenzen



Gewerbemeldungen





Einblicke in städtische Kundenrefinanzierungs- und Zinsüberschuss Relationen der Bankenwirtschaft erhalten Sie auch mit den Seiten:
<http://www.rankingweb.de/Banken.html>
<http://www.rankingweb.de/stadt.html>