

Finanzen und Erwerbstätigkeit

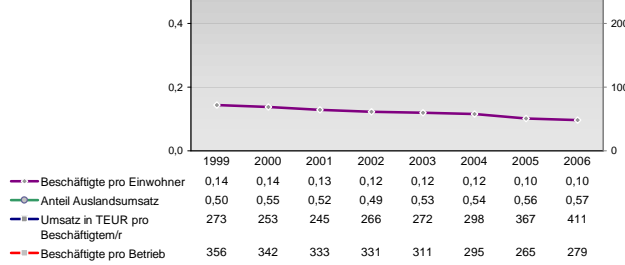
→ Groß-Gerau, Landkreis

Versicherungspflichtig Beschäftigte am Arbeitsort [WZ 93]

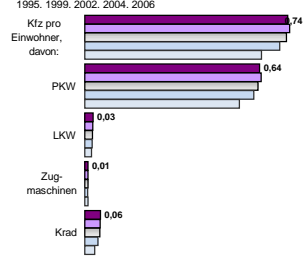
- [D] Verarbeitendes Gewerbe
- [E] Energie und Wasserversorgung
- [F] Baugewerbe
- [G] Handel; Instandhaltung und Reparatur
- [H] Gastgewerbe
- [I] Verkehr und Nachrichtenübermittlung
- [J] Kredit- und Versicherungsgewerbe
- [K] Grundstücks-, Wohnungswesen, Dienstleistungen für Unternehmen
- [L, O, P] Öffentliche Verwaltung, Verteidigung, Sozialversicherung ect.
- [M, N, Q] Öffentliche und persönliche Dienstleistungen, Private Haushalte

m	w	männlich	weiblich
22.850	3.788		
23.859	4.142		
27.994	4.487		
29.901	4.970		
32.409	5.303		
589	167		
608	164		
508	130		
243	68		
239	57		
3.210	473		
3.232	467		
3.434	443		
3.724	516		
3.817	521		
6.383	4.892		
6.281	4.896		
6.258	5.032		
6.620	5.274		
6.460	5.153		
915	977		
904	990		
848	937		
875	925		
848	860		
8.095	3.657		
7.534	3.313		
8.043	3.636		
7.820	3.717		
7.237	4.046		
912	1.238		
1.028	1.373		
948	1.283		
1.097	1.483		
999	1.432		
9.469	5.944		
8.814	5.624		
7.906	5.346		
7.144	4.839		
4.803	3.916		
1.623	2.941		
1.677	2.958		
1.719	2.872		
1.539	2.306		
1.621	2.412		
2.706	6.714		
4.622	6.897		
2.817	6.686		
2.606	6.564		
2.336	6.370		

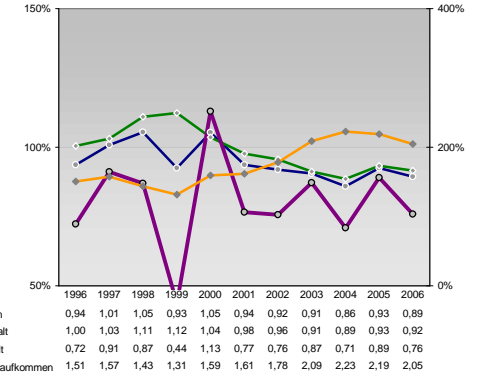
Umsatz und Beschäftigte des verarbeitenden und produzierenden Gewerbes



Kfz pro Einwohner



kommunale Haushalte



Wirtschaftsbereiche

- [A]: Land-, Forstwirtschaft, Fischerei
- [B]: Produzierendes Gewerbe
- [C]: Handel, Gastgewerbe, Verkehr
- [D]: Finanzierung, Vermietung und Unternehmensdienstleistungen
- [E]: Öffentliche und private Dienstleister

Ewerbstätige Wertschöpfung

Jahr	Anteil Erwerbstätige	Wertschöpfung
2006	1,1%	0,4%
2004	1,0%	0,4%
2000	-	-
1998	0,9%	0,8%
2006	26,7%	25,6%
2004	33,7%	31,1%
2002	-	-
2000	41,2%	31,3%
1998	31,0%	29,9%
2006	28,5%	27,7%
2004	-	-
2000	27,7%	28,1%
1998	-	-
2006	21,8%	31,0%
2004	19,0%	29,6%
2000	-	-
1998	13,4%	31,0%
2006	19,5%	13,2%
2004	17,8%	11,2%
2000	-	-
1998	16,7%	8,8%

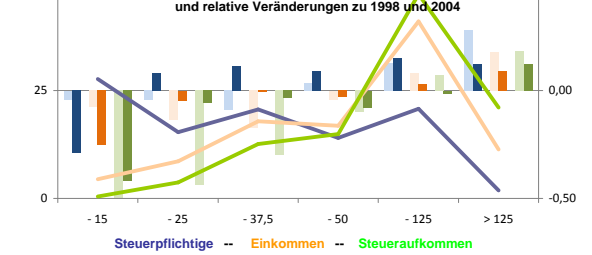
Erwerbstätige und Wertschöpfung nach Wirtschaftsbereichen



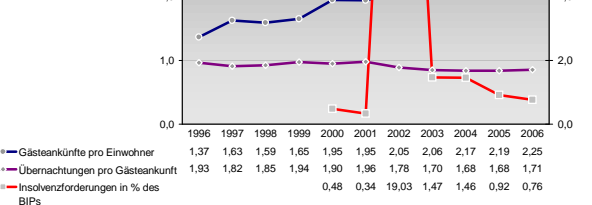
Anteile der Soziversicherungspflichtig Beschäftigten am Arbeitsort

Bildungsniveau	m	w
ohne Berufsausbildung	14,5%	12,5%
mit Berufsausbildung	53,7%	57,9%
mit höherem Bildungsabschluss	13,7%	8,3%
Ausländer ohne Berufsausbildung	31,5%	22,0%
Ausländer mit höherer Bildung	5,6%	5,4%

Verteilung nach Einkommensklassen in t.EUR 2001 in % und relative Veränderungen zu 1998 und 2004

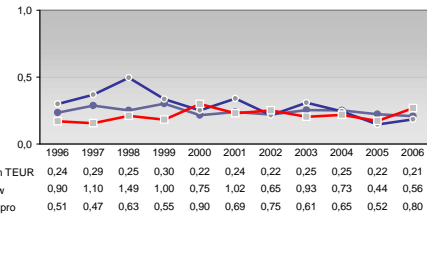
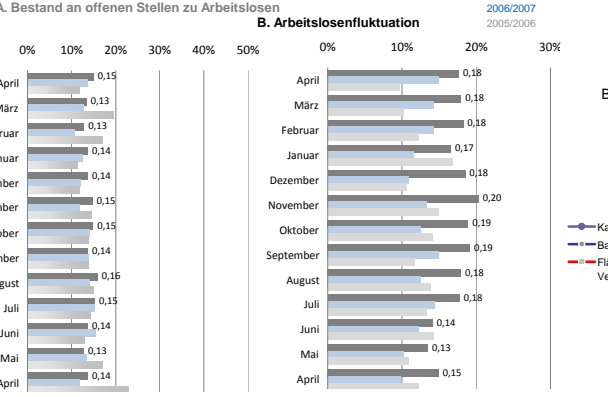
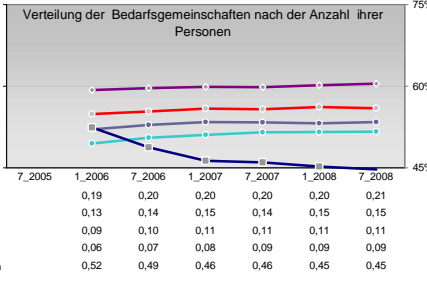
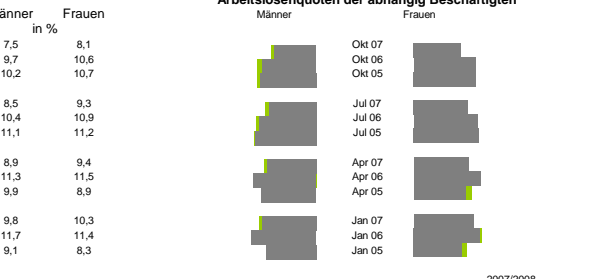
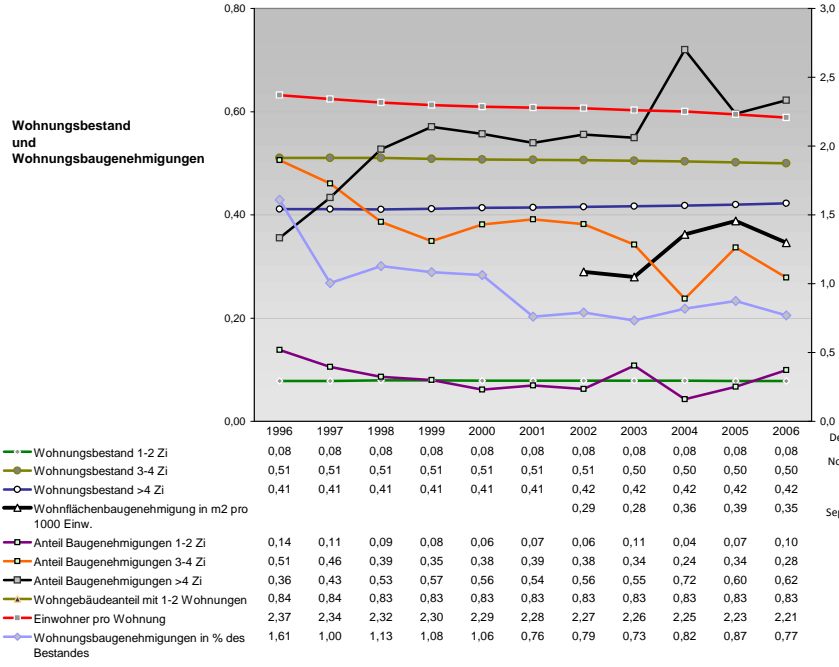
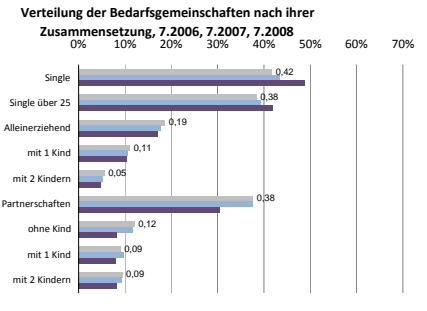
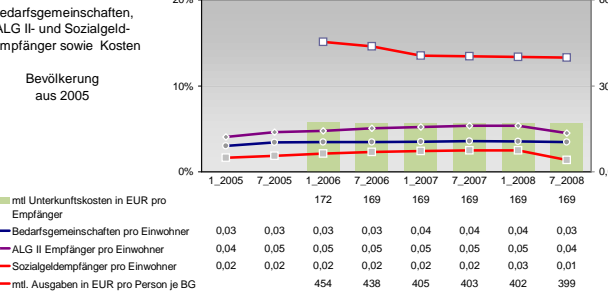
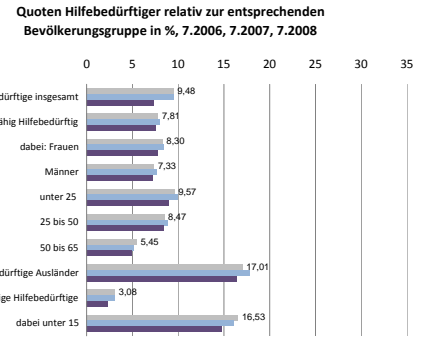
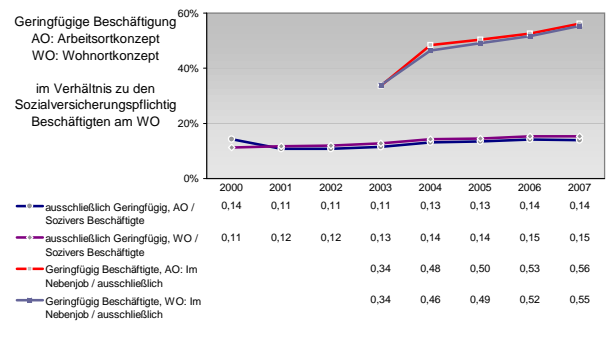
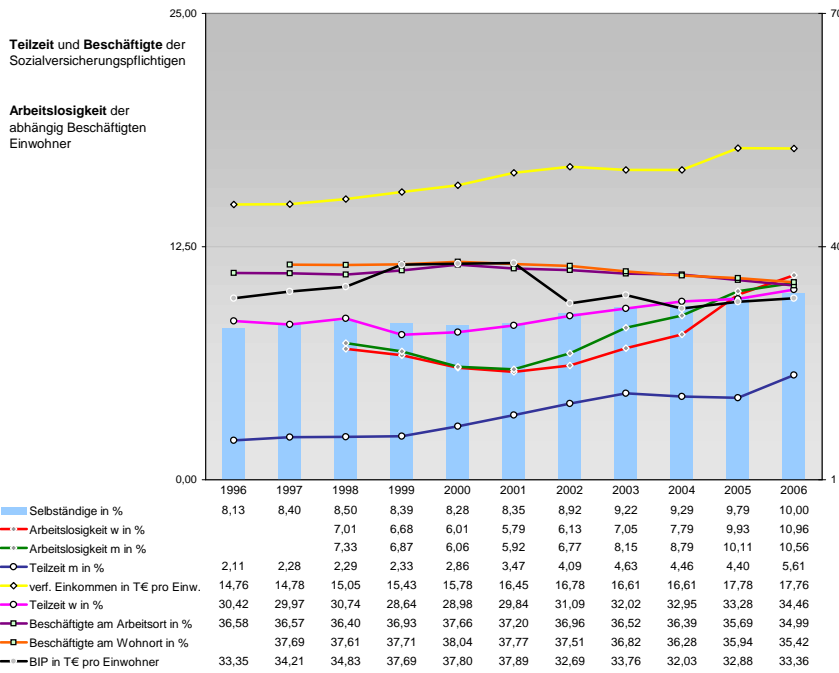


Tourismus und Insolvenzen



Gewerbemeldungen

Kategorie	An	Ab	Neu	Aufgaben	Zuzüge	Fortzüge	Übernahmen	Übergaben
2006	3203	2789	2561	2162	352	356	290	271
2004	3239	2687	2528	1941	263	320	289	314
2001	3150	2368	2590	1713	251	310	309	345
1998	2556	2443	2242	1841	243	287	224	268
1995	2535	2320	2070	1937	235	224	337	335



Einblicke in städtische Kundenrefinanzierungs- und Zinsüberschuss Relationen der Bankenwirtschaft erhalten Sie auch mit den Seiten:
<http://www.rankingweb.de/Banken.html>
<http://www.rankingweb.de/stadt.html>