

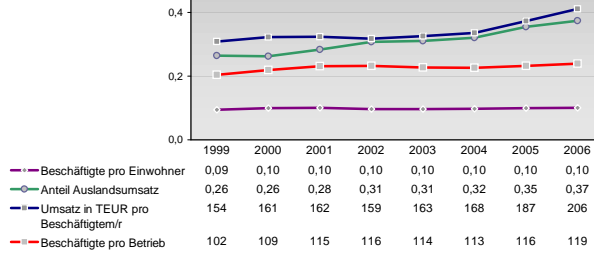
# Finanzen und Erwerbstätigkeit

→ Günzburg, Landkreis

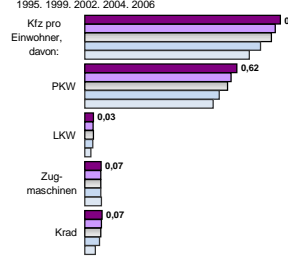
## Versicherungspflichtig Beschäftigte am Arbeitsort [WZ 93]

	[D]	[E]	[F]	[G]	[H]	[I]	[J]	[K]	[L, O, P]
	Verarbeitendes Gewerbe	Energie und Wasserversorgung	Baugewerbe	Handel; Instandhaltung und Reparatur	Gastgewerbe	Verkehr und Nachrichtenübermittlung	Kredit- und Versicherungsgewerbe	Grundstücks-, Wohnungswesen, Dienstleistungen für Unternehmen	Öffentliche Verwaltung, Verteidigung, Sozialversicherung ect.
	[M, N, O, P]								
m	w	männlich	weiblich						
9.933	3.332								
9.969	3.340								
9.670	3.539								
10.163	3.785								
9.409	3.708								
-	-								
-	-								
-	-								
-	-								
-	-								
3.250	392								
3.133	386								
3.372	429								
3.457	471								
3.820	520								
2.361	2.685								
2.297	2.681								
2.265	2.742								
2.435	2.878								
2.219	2.696								
278	426								
269	437								
261	508								
235	482								
225	464								
1.027	389								
962	380								
958	438								
890	462								
785	420								
436	628								
444	624								
439	620								
443	614								
-	-								
1.591	1.229								
1.411	1.216								
1.293	1.157								
1.069	1.045								
-	-								
907	1.034								
967	1.086								
1.036	1.111								
1.108	1.098								
1.138	1.059								
2.129	6.971								
2.081	6.927								
2.186	6.863								
1.813	6.271								
1.770	5.999								

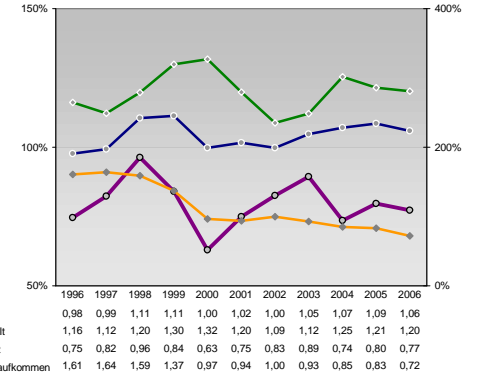
## Umsatz und Beschäftigte des verarbeitenden und produzierenden Gewerbes



## Kfz pro Einwohner



## kommunale Haushalte



## Wirtschaftsbereiche

- [A]: Land-, Forstwirtschaft, Fischerei
- [B]: Produzierendes Gewerbe
- [C]: Handel, Gastgewerbe, Verkehr
- [D]: Finanzierung, Vermietung und Unternehmensdienstleistungen
- [E]: Öffentliche und private Dienstleister

## Erwerbstätige

Jahr	Erwerbstätige	Wertschöpfung
2006	3,7%	1,3%
2004	3,6%	1,5%
2002	-	-
2000	4,7%	1,5%
1998	30,9%	33,0%
1996	36,5%	34,6%
1994	-	-
1992	38,4%	39,4%
1990	22,2%	12,0%
1988	20,0%	11,5%
1986	-	-
1984	-	-
1982	19,5%	11,8%
1980	11,3%	31,6%
1978	9,9%	29,4%
1976	-	-
1974	8,5%	26,2%
1972	-	-
1970	31,9%	22,1%
1968	30,0%	22,9%
1966	-	-
1964	28,9%	21,0%

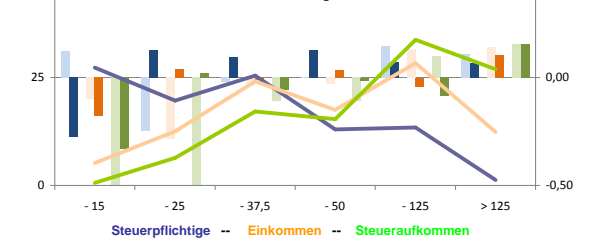
## Erwerbstätige und Wertschöpfung nach Wirtschaftsbereichen



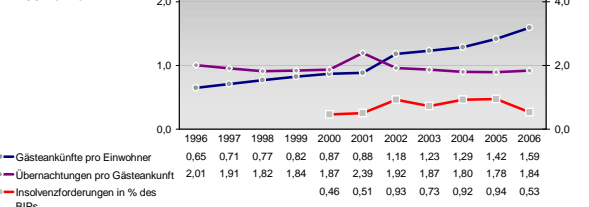
## Anteile der Soziversicherungspflichtig Beschäftigten am Arbeitsort

Jahr	m	w
2006	19,4%	21,9%
2004	20,2%	23,5%
2002	21,5%	26,1%
2000	22,2%	27,7%
1998	23,9%	30,5%
1996	66,1%	65,0%
1994	66,7%	64,4%
1992	66,9%	62,3%
1990	67,6%	63,8%
1988	65,9%	61,3%
1986	5,7%	5,3%
1984	5,4%	4,9%
1982	5,1%	4,7%
1980	4,9%	3,8%
1978	4,6%	3,4%
1976	47,1%	48,0%
1974	48,2%	51,3%
1972	50,3%	54,8%
1970	52,3%	56,9%
1968	52,2%	59,4%
1966	1,3%	3,1%
1964	1,6%	2,8%
1962	1,3%	2,2%
1960	1,3%	1,6%
1958	1,1%	1,8%

## Verteilung nach Einkommensklassen in t.EUR 2001 in % und relative Veränderungen zu 1998 und 2004

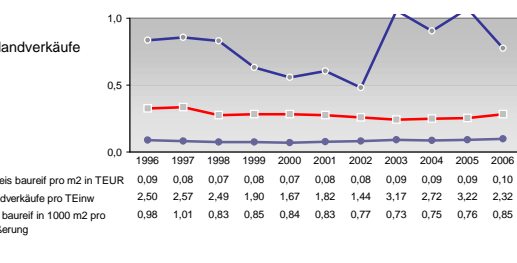
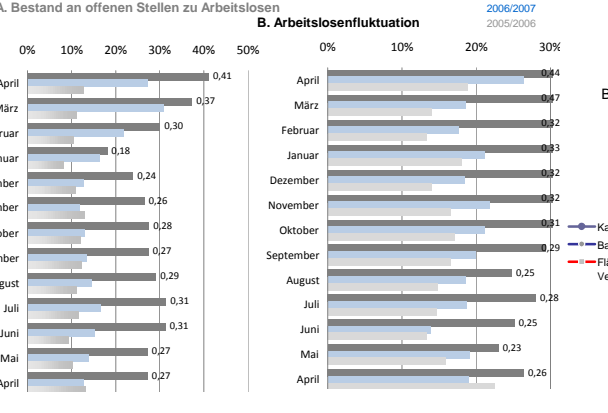
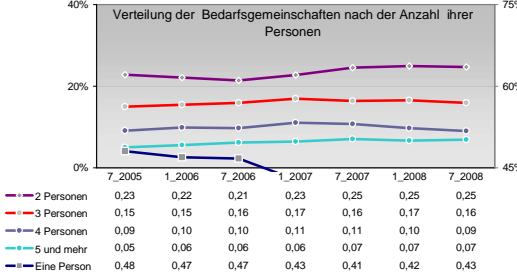
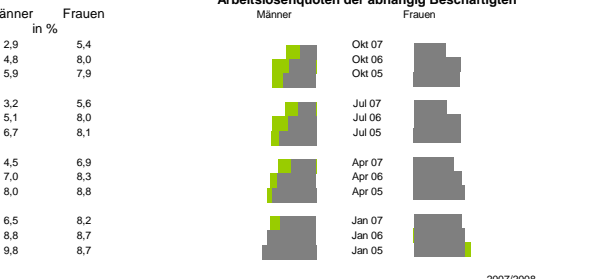
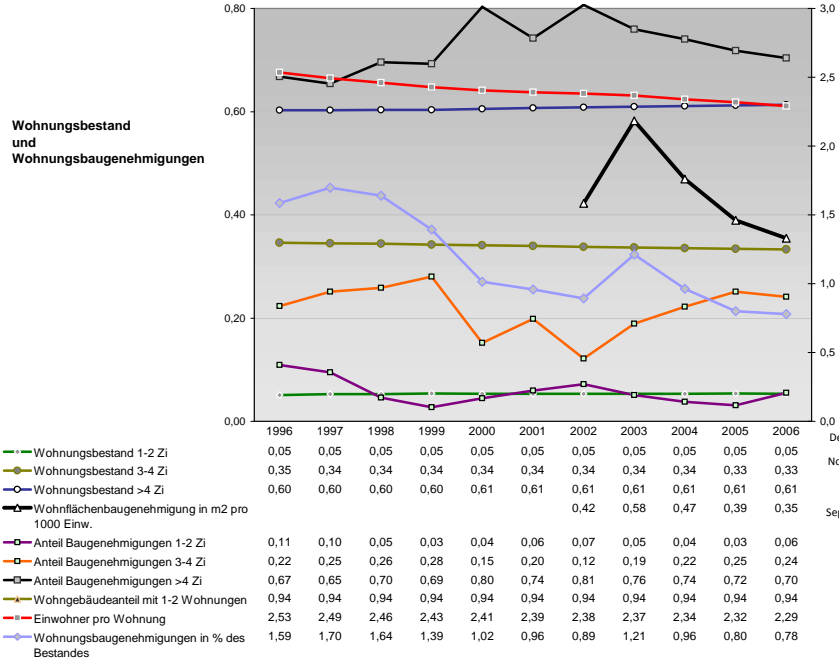
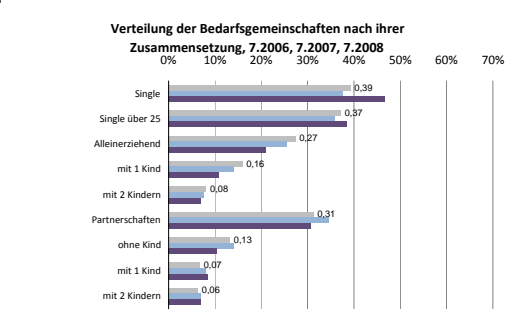
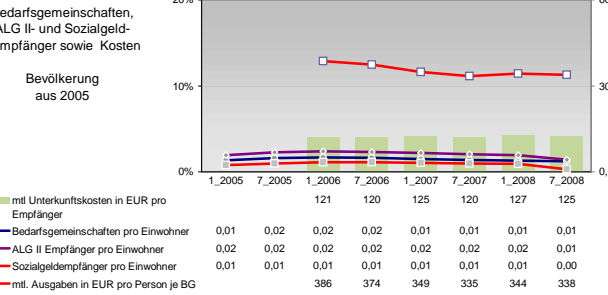
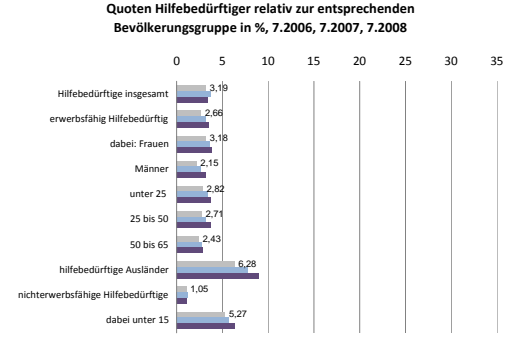
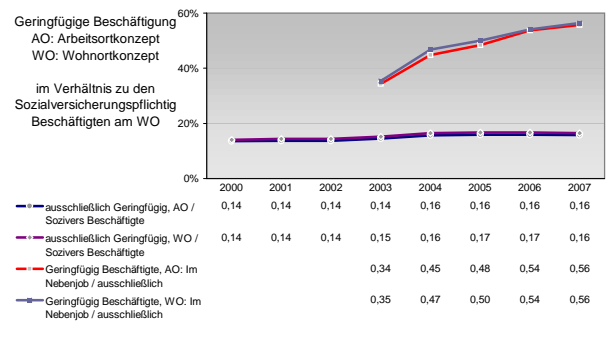
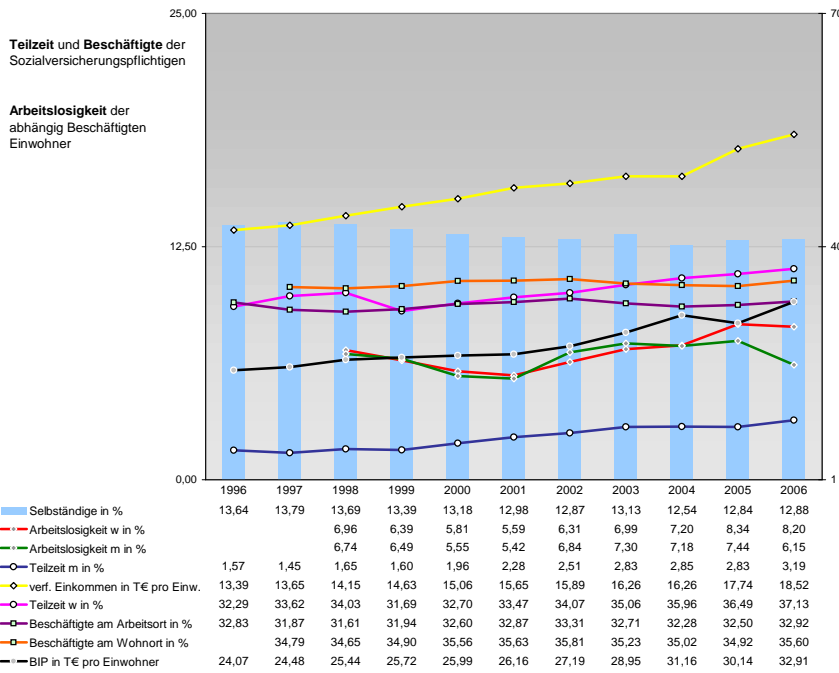


## Tourismus und Insolvenzen



## Gewerbemeldungen

Jahr	An	Ab
2006	991	928
2005	1215	1014
2004	1268	947
2002	1018	993
2000	1056	1066
2007	819	742
2006	1046	820
2005	1044	745
2004	895	711
2003	776	617
2001	776	617
2007	110	128
2006	117	135
2005	103	110
2004	75	78
2003	82	92
2001	62	58
2007	103	93
2006	121	92
2005	76	85
2004	137	161



Einblicke in städtische Kundenrefinanzierungs- und Zinsüberschuss Relationen der Bankenwirtschaft erhalten Sie auch mit den Seiten:  
<http://www.rankingweb.de/Banken.html>  
<http://www.rankingweb.de/stadt.html>