

# Finanzen und Erwerbstätigkeit

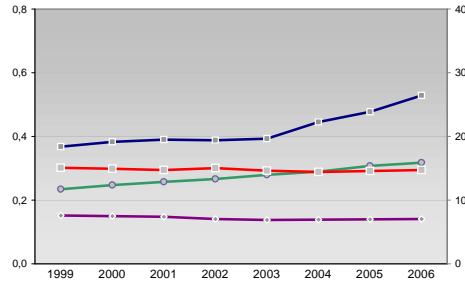
→ Gütersloh, Kreis

## Versicherungspflichtig Beschäftigte am Arbeitsort [WZ 93]

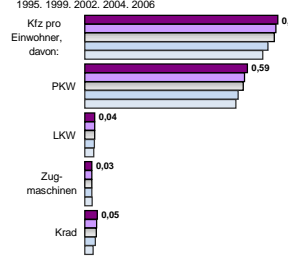
- [D] Verarbeitendes Gewerbe
- [E] Energie und Wasserversorgung
- [F] Baugewerbe
- [G] Handel; Instandhaltung und Reparatur
- [H] Gastgewerbe
- [I] Verkehr und Nachrichtenübermittlung
- [J] Kredit- und Versicherungsgewerbe
- [K] Grundstücks-, Wohnungswesen, Dienstleistungen für Unternehmen
- [L, N, O, P] Öffentliche Verwaltung, Verteidigung, Sozialversicherung ect.
- [M, N, O, P] Öffentliche und persönliche Dienstleistungen, Private Haushalte

m	w	männlich	weiblich
41.153	13.737		
40.737	13.992		
41.912	14.820		
44.316	15.737		
44.938	15.663		
401	152		
389	149		
380	135		
382	131		
390	128		
6.545	802		
6.303	833		
6.790	912		
8.043	1.029		
8.419	1.008		
9.779	8.396		
9.735	8.590		
9.897	8.822		
9.765	8.665		
9.488	8.399		
808	1.201		
770	1.195		
772	1.327		
811	1.311		
765	1.228		
5.433	2.336		
5.047	2.034		
4.959	2.100		
5.136	2.919		
4.635	2.918		
1.150	1.529		
1.155	1.509		
1.243	1.528		
1.246	1.639		
1.255	1.588		
8.532	7.194		
7.509	7.015		
7.051	7.168		
6.679	6.560		
4.786	4.974		
1.779	2.233		
1.801	2.191		
1.828	2.183		
1.823	2.060		
1.890	2.076		
3.336	12.607		
3.251	12.652		
3.240	12.554		
3.119	11.903		
2.923	10.965		

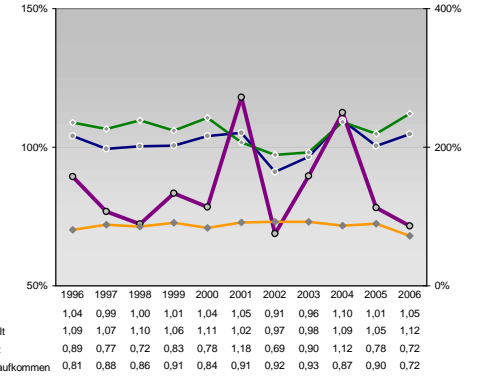
## Umsatz und Beschäftigte des verarbeitenden und produzierenden Gewerbes



## Kfz pro Einwohner



## kommunale Haushalte



## Wirtschaftsbereiche

- [A]: Land-, Forstwirtschaft, Fischerei
- [B]: Produzierendes Gewerbe
- [C]: Handel, Gastgewerbe, Verkehr
- [D]: Finanzierung, Vermietung und Unternehmensdienstleistungen
- [E]: Öffentliche und private Dienstleister

## Erwerbstätige Wertschöpfung

Jahr	Erwerbstätige	Wertschöpfung
2006	2,7%	1,0%
2004	2,6%	1,2%
2002	-	-
2000	3,1%	1,2%
1998	34,9%	43,9%
1996	39,2%	43,2%
1994	-	-
1992	46,4%	48,6%
1990	-	-
1988	25,7%	15,0%
1986	24,5%	14,3%
1984	-	-
1982	-	-
1980	23,0%	12,8%
1978	-	-
1976	16,0%	24,8%
1974	14,4%	25,8%
1972	-	-
1970	-	-
1968	10,4%	25,0%
1966	-	-
1964	20,7%	15,4%
1962	19,3%	15,6%
1960	-	-
1958	-	-
1956	17,1%	12,5%

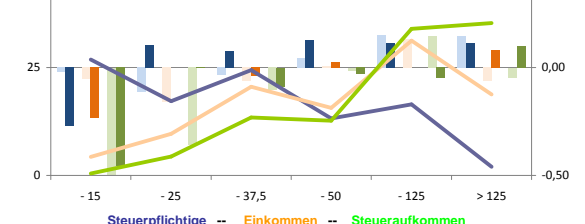
## Erwerbstätige und Wertschöpfung nach Wirtschaftsbereichen



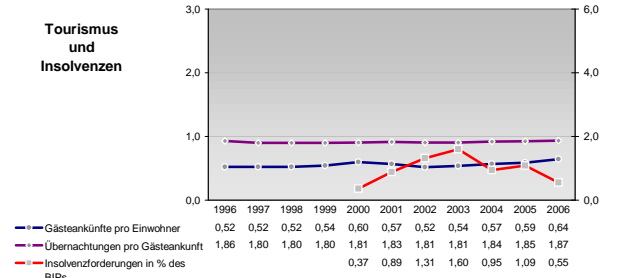
## Anteile der Soziversicherungspflichtig Beschäftigten am Arbeitsort

Jahr	m	w
2006	19,8%	18,3%
2004	20,6%	19,7%
2002	21,8%	21,1%
2000	23,2%	22,8%
1998	24,4%	25,7%
1996	61,1%	63,1%
2006	62,2%	63,0%
2004	63,0%	64,0%
2002	65,0%	67,4%
2000	65,3%	66,0%
1998	7,3%	5,7%
2006	7,0%	5,1%
2004	6,6%	4,6%
2002	5,3%	3,5%
2000	4,8%	2,8%
1998	46,4%	43,2%
2006	49,6%	45,9%
2004	51,8%	52,9%
2002	55,2%	59,2%
2000	57,9%	61,3%
1998	2,3%	4,0%
2006	2,1%	2,9%
2004	1,8%	2,7%
2002	1,5%	1,4%
2000	1,6%	1,0%

## Verteilung nach Einkommensklassen in t.EUR 2001 in % und relative Veränderungen zu 1998 und 2004

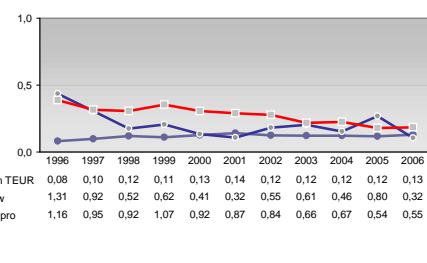
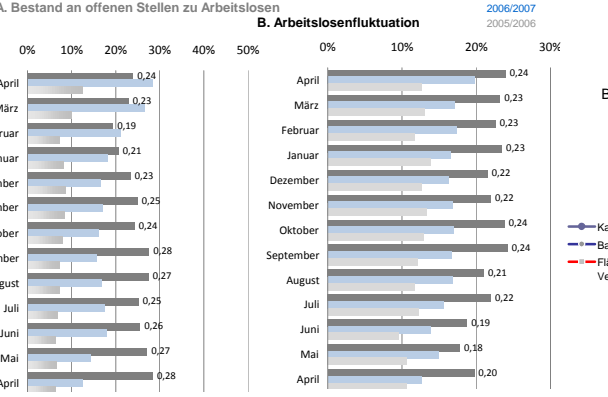
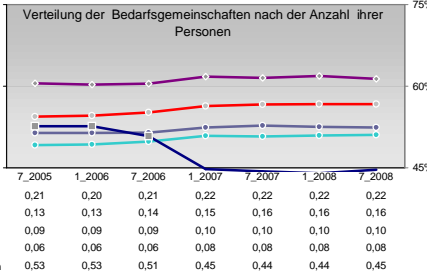
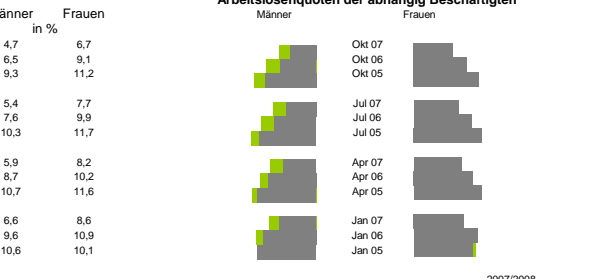
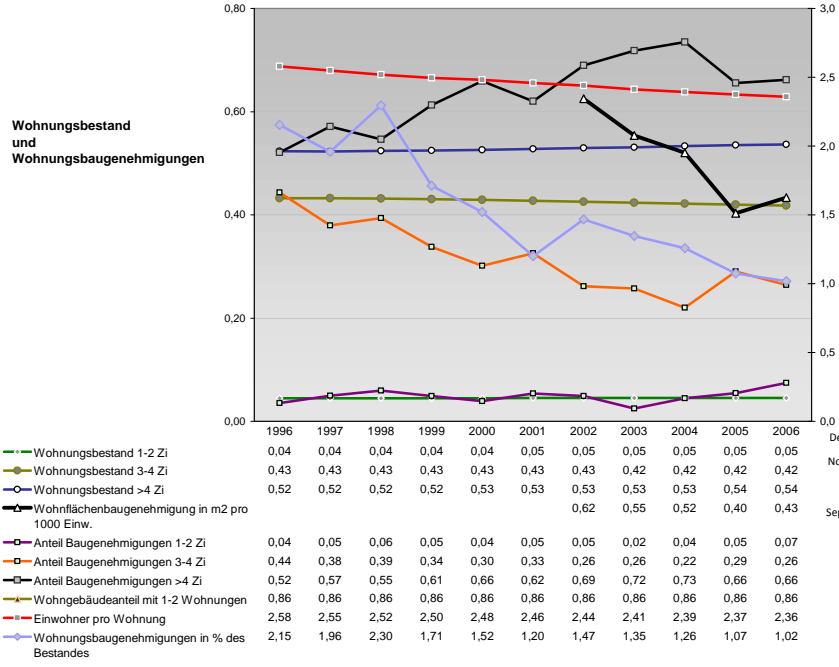
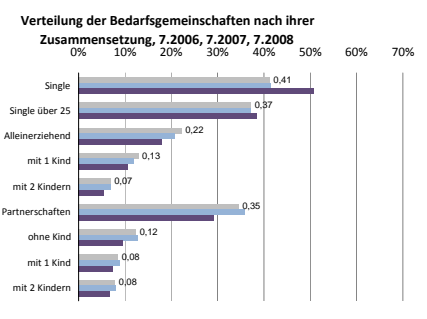
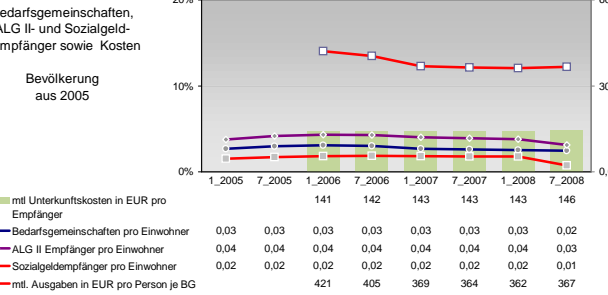
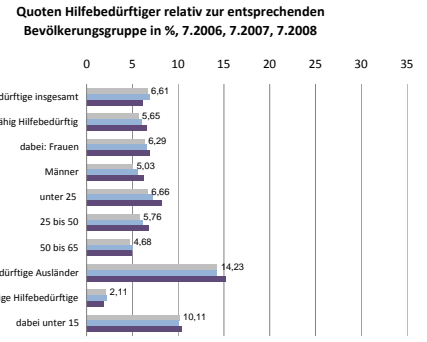
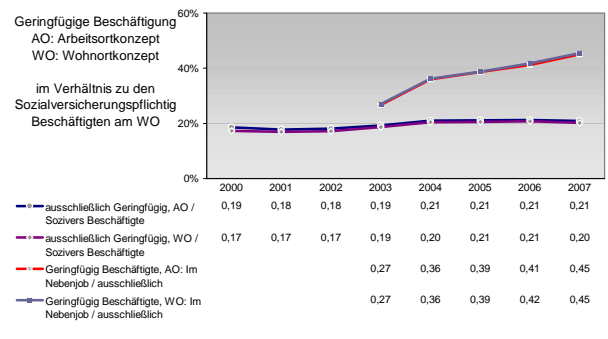
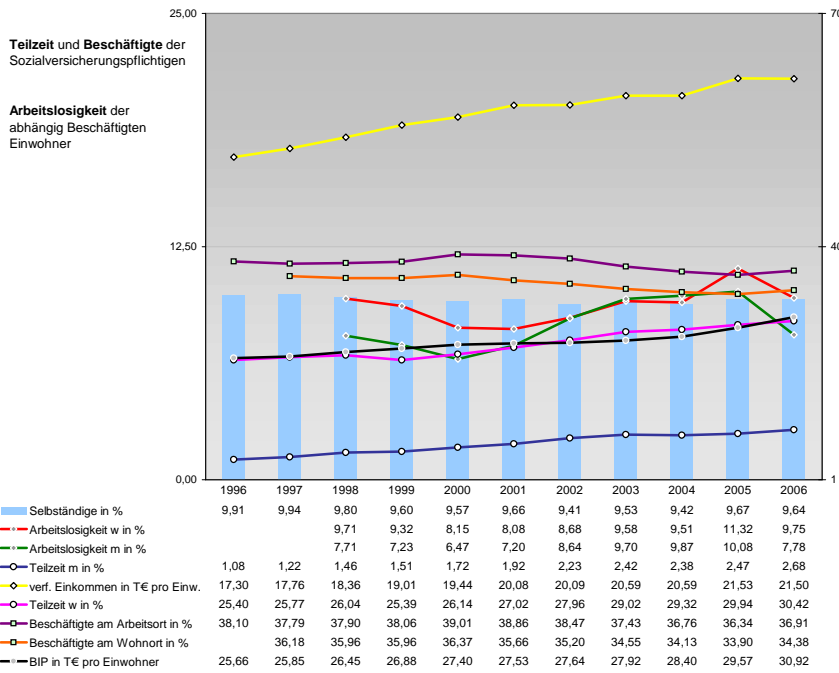


## Tourismus und Insolvenzen



## Gewerbemeldungen

Jahr	An	Ab	Neu	Aufgaben	Zuzüge	Fortzüge	Übernahmen	Übergaben
2007	3265	2745	2698	2169	282	298	285	278
2006	3275	2800	2919	2401	290	292	285	291
2004	3805	2768	3183	2075	264	338	358	355
2002	2727	2411	2566	1996	222	284	308	307
2000	2754	2344	2013	1649	149	212	440	456



Einblicke in städtische Kundenrefinanzierungs- und Zinsüberschuss Relationen der Bankenwirtschaft erhalten Sie auch mit den Seiten:  
<http://www.rankingweb.de/Banken.html>  
<http://www.rankingweb.de/stadt.html>