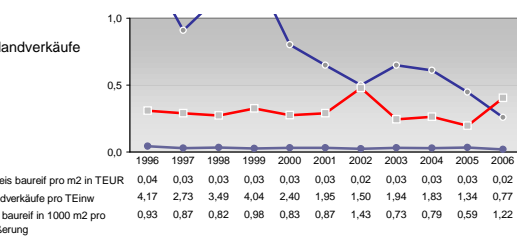
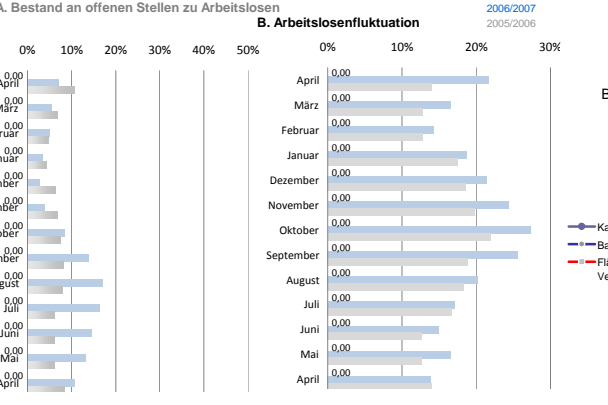
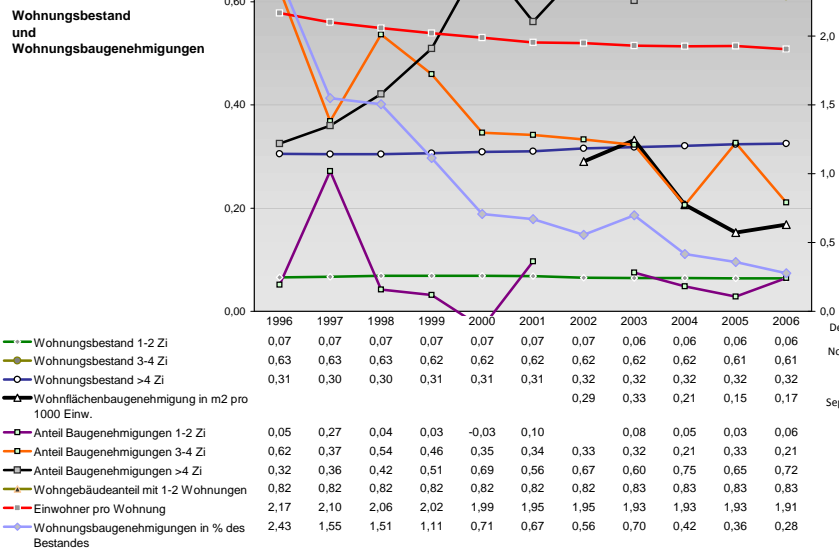
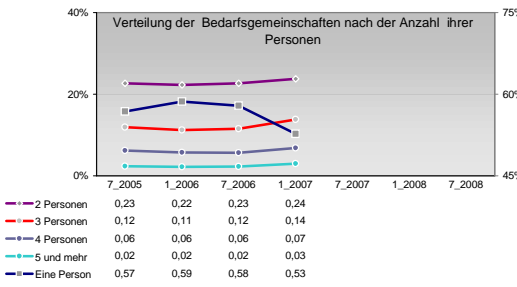
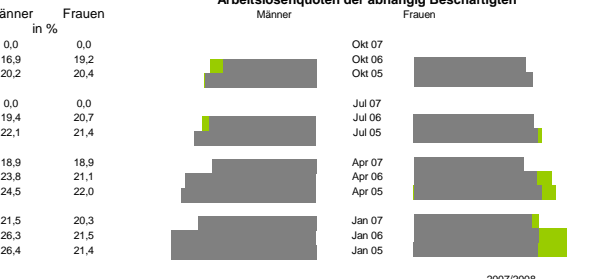


Jahr	1996	1997	1998	1999	2000	2001	2002	2003	2004	2005	2006
Selbständige in %	7,82	7,99	8,47	8,20	8,25	8,19	8,74	9,28	9,89	10,58	20,52
Arbeitslosigkeit w in %	23,83	23,55	22,91	22,24	20,95	21,57	20,99	21,12	21,20	21,20	21,20
Arbeitslosigkeit m in %	19,58	19,63	20,22	20,45	20,49	21,41	21,68	23,09	21,20	21,20	21,20
Teilzeit m in %	2,32	3,12	1,89				3,00	2,68	3,48		
verf. Einkommen in T€ pro Einw.	12,10	12,09	12,41	12,98	13,29	13,62	13,87	14,18	14,18	13,95	
Teilzeit w in %	23,39	24,18	22,92				23,41	23,55	24,98		
Beschäftigte am Arbeitsort in %	30,79	30,09	30,24				27,50	26,19	25,51		
Beschäftigte am Wohnort in %	35,50	35,68	35,78	35,73	35,37	34,90	34,85	34,62	33,58	33,84	
BIP in T€ pro Einwohner	12,52	13,68	13,72	13,95	14,27	14,71	14,11	14,64	16,19	16,11	



Einblicke in städtische Kundenrefinanzierungs- und Zinsüberschuss
Relationen der Bankenwirtschaft erhalten Sie auch mit den Seiten:
<http://www.rankingweb.de/Banken.html>
<http://www.rankingweb.de/stadt.html>