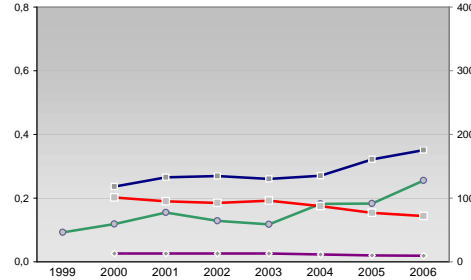


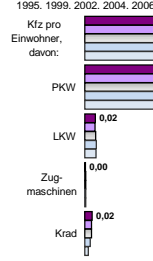
Finanzen und Erwerbstätigkeit

Halle (Saale), Kreisfreie Stadt

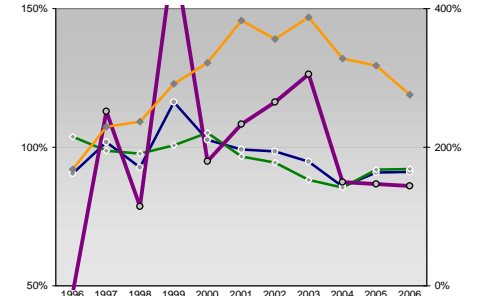
Umsatz und Beschäftigte des verarbeitenden und produzierenden Gewerbes



Kfz pro Einwohner



kommunale Haushalte



Versicherungspflichtig Beschäftigte am Arbeitsort [WZ 93]

- [D] Verarbeitendes Gewerbe
- [E] Energie und Wasserversorgung
- [F] Baugewerbe
- [G] Handel; Instandhaltung und Reparatur
- [H] Gastgewerbe
- [I] Verkehr und Nachrichtenübermittlung
- [J] Kredit- und Versicherungsgewerbe
- [K] Grundstücks-, Wohnungswesen, Dienstleistungen für Unternehmen
- [L, O, P] Öffentliche Verwaltung, Verteidigung, Sozialversicherung ect.



- Beschäftigte pro Einwohner
- Anteil Auslandsumsatz
- Umsatz in TEUR pro Beschäftigtem/r
- Beschäftigte pro Betrieb

Erwerbstätige und Wertschöpfung

Jahr	Erwerbstätige	Wertschöpfung
2006	0,3%	0,0%
2005	-	-
2001	0,6%	0,0%
1999	-	-
2006	13,3%	15,9%
2005	24,9%	23,0%
2001	-	-
1999	21,6%	17,9%
2006	-	-
2005	20,0%	14,8%
2001	-	-
1999	20,7%	26,6%
2006	-	-
2005	15,4%	26,4%
2001	-	-
1999	44,1%	39,6%
2006	-	-
2005	39,1%	35,8%
2001	-	-
1999	-	-
2006	13,2%	10,4%
2005	14,0%	11,1%
2001	10,3%	11,0%
1999	-	-
2006	56,2%	67,0%
2005	58,7%	68,6%
2001	66,3%	72,6%
1999	-	-
2006	16,0%	11,6%
2005	16,4%	11,3%
2001	15,9%	10,7%
1999	-	-
2006	12,8%	12,6%
2005	21,1%	16,7%
2001	-	-
1999	14,2%	10,1%
2006	29,6%	35,0%
2005	30,7%	32,6%
2001	22,4%	33,9%
1999	-	-

Erwerbstätige und Wertschöpfung nach Wirtschaftsbereichen

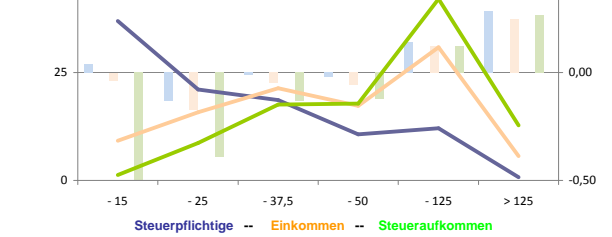


Anteile der Soziversicherungspflichtig Beschäftigten am Arbeitsort

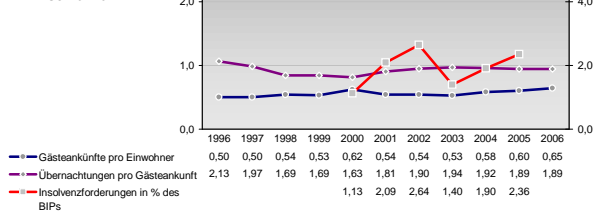


- [A]: Land-, Forstwirtschaft, Fischerei
- [B]: Produzierendes Gewerbe
- [C]: Handel, Gastgewerbe, Verkehr
- [D]: Finanzierung, Vermietung und Unternehmens
- [E]: Unternehmensdienstleister

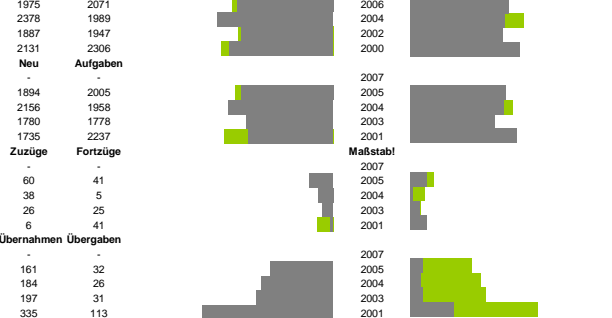
Verteilung nach Einkommensklassen in t.EUR 2001 in % und relative Veränderungen zu 1998 und 2004

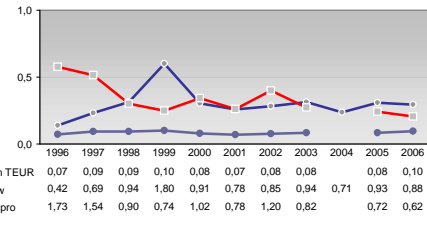
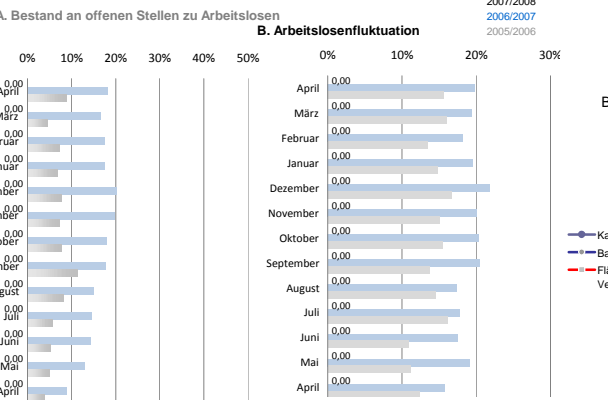
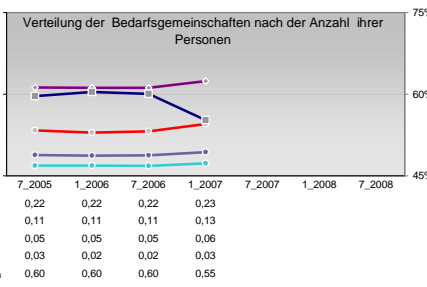
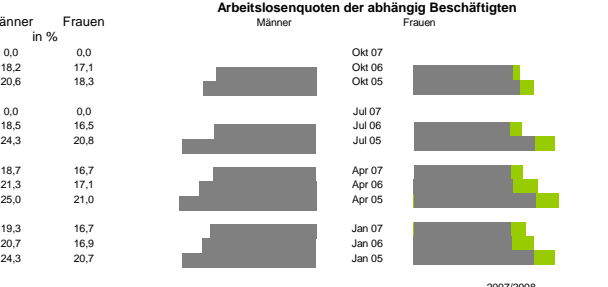
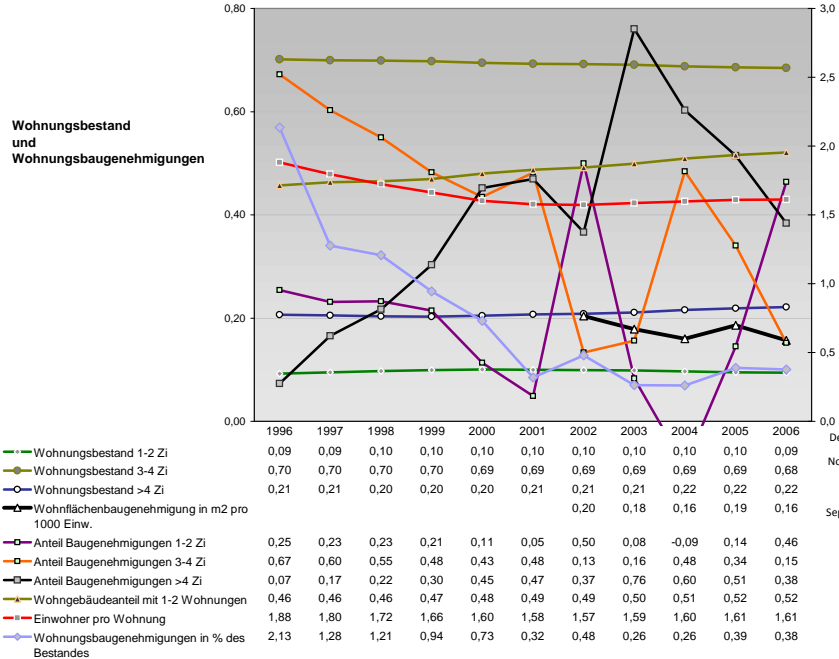
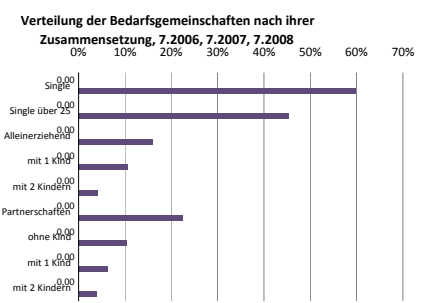
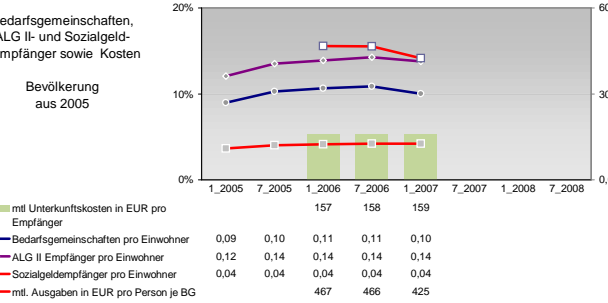
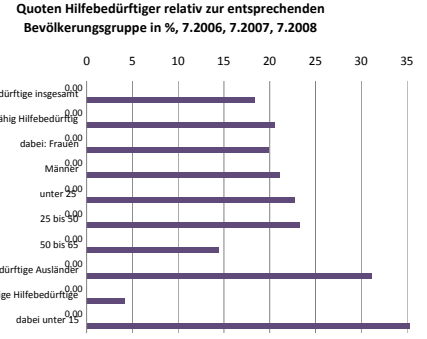
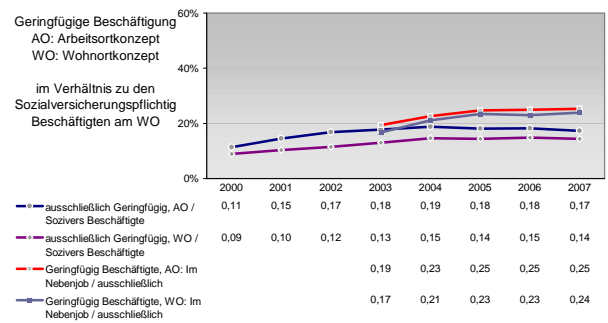
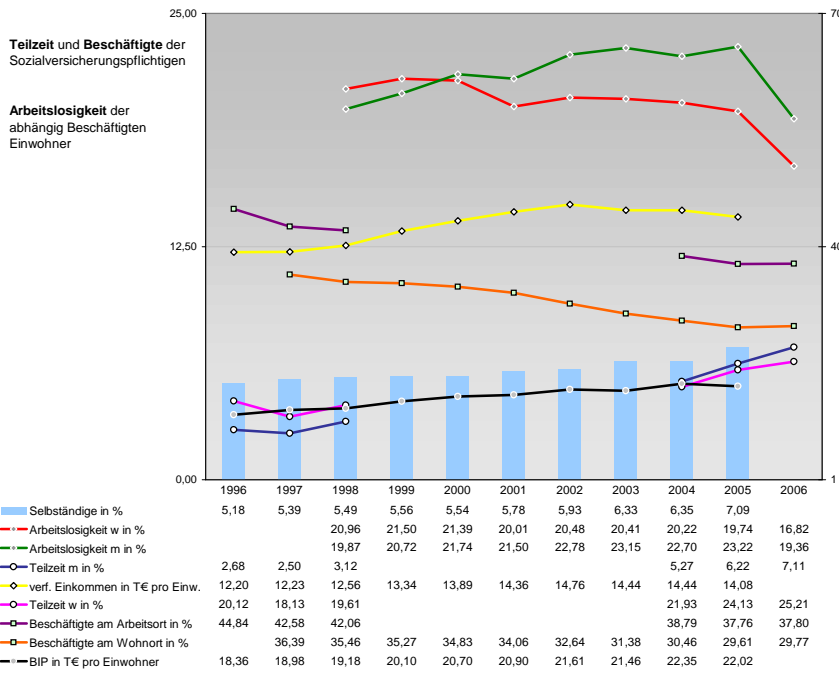


Tourismus und Insolvenzen



Gewerbemeldungen





Einblicke in städtische Kundenrefinanzierungs- und Zinsüberschuss
 Relationen der Bankenwirtschaft erhalten Sie auch mit den Seiten:
<http://www.rankingweb.de/Banken.html>
<http://www.rankingweb.de/stadt.html>