

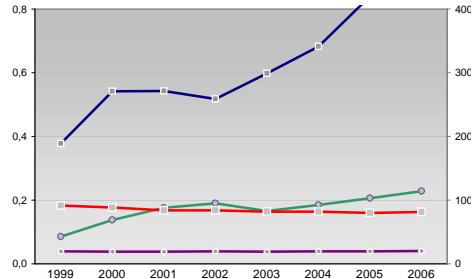
Finanzen und Erwerbstätigkeit

Halle, Regierungsbezirk

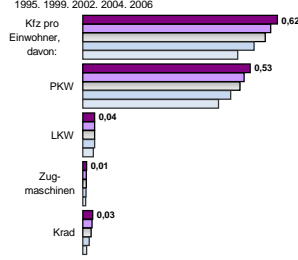
Versicherungspflichtig Beschäftigte am Arbeitsort [WZ 93]

[D]	Verarbeitendes Gewerbe	[E]	Energie und Wasserversorgung	[F]	Baugewerbe	[G]	Handel; Instandhaltung und Reparatur	[H]	Gastgewerbe	[I]	Verkehr und Nachrichtenübermittlung	[J]	Kredit- und Versicherungsgewerbe	[K]	Grundstücks-, Wohnungswesen, Dienstleistungen für Unternehmen	[L, O, P]	Öffentliche Verwaltung, Verteidigung, Sozialversicherung ect.	[M, N, O, P]	Öffentliche und persönliche Dienstleistungen, Private Haushalte
m	w	männlich	weiblich																
25.278	10.121																		
25.378	10.325																		
-	-																		
-	-																		
-	-																		
2.248	952																		
2.291	1.002																		
-	-																		
-	-																		
17.522	2.119																		
17.755	2.207																		
-	-																		
-	-																		
13.412	18.187																		
13.021	18.311																		
-	-																		
-	-																		
1.927	3.603																		
2.003	3.792																		
-	-																		
-	-																		
12.690	5.093																		
12.883	5.241																		
-	-																		
-	-																		
-	-																		
1.157	2.857																		
1.128	2.914																		
-	-																		
-	-																		
15.562	14.184																		
14.741	13.865																		
-	-																		
-	-																		
6.199	16.093																		
6.702	17.453																		
-	-																		
-	-																		
17.100	43.957																		
16.108	42.757																		
-	-																		
-	-																		

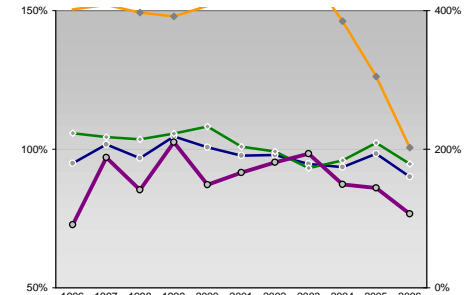
Umsatz und Beschäftigte des verarbeitenden und produzierenden Gewerbes



Kfz pro Einwohner



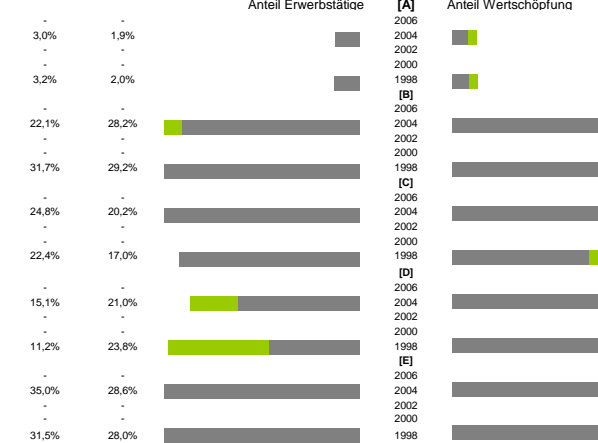
kommunale Haushalte



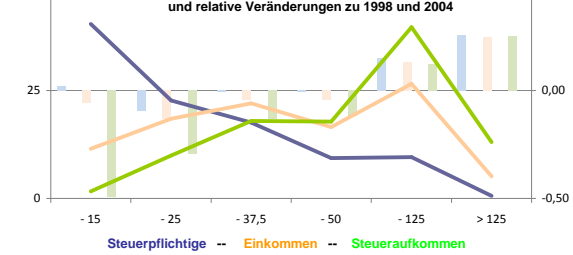
Wirtschaftsbereiche

- [A]: Land-, Forstwirtschaft, Fischerei
- [B]: Produzierendes Gewerbe
- [C]: Handel, Gastgewerbe, Verkehr
- [D]: Finanzierung, Vermietung und Unternehmens
- [E]: Unternehmensdienstleister
- [E]: Öffentliche und private Dienstleister

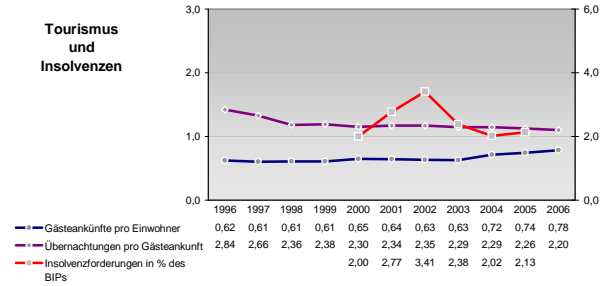
Erwerbstätige und Wertschöpfung nach Wirtschaftsbereichen



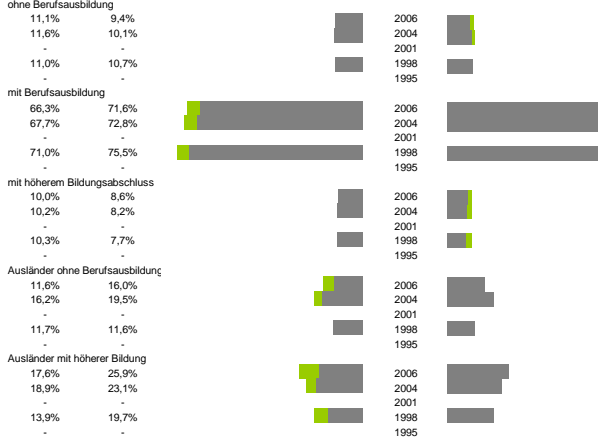
Verteilung nach Einkommensklassen in t.EUR 2001 in % und relative Veränderungen zu 1998 und 2004



Tourismus und Insolvenzen

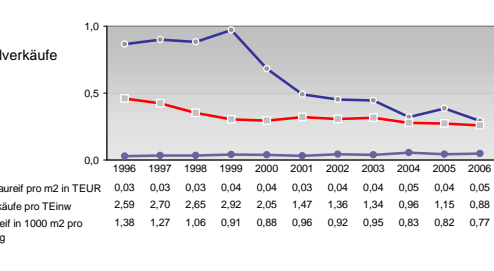
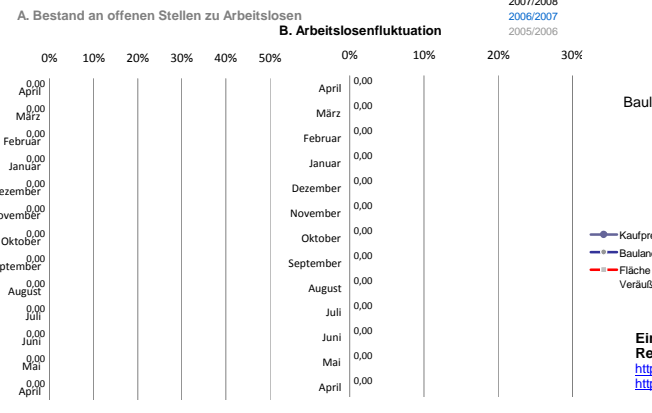
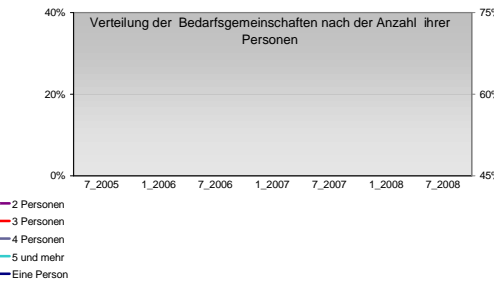
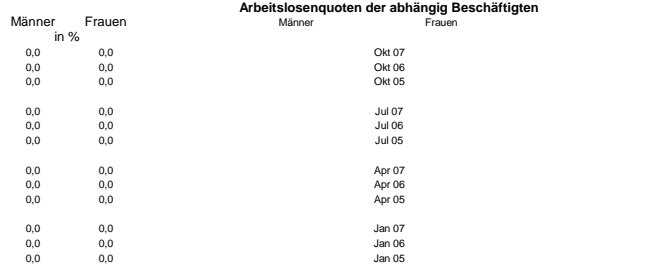
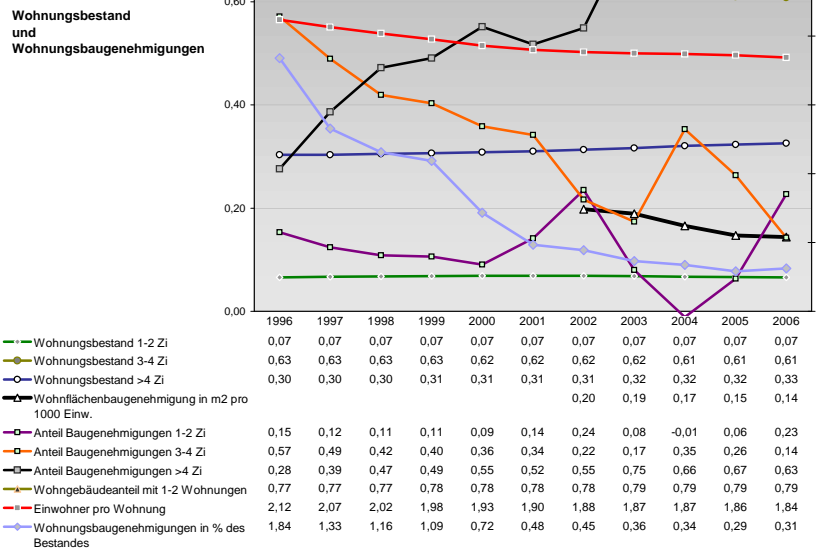
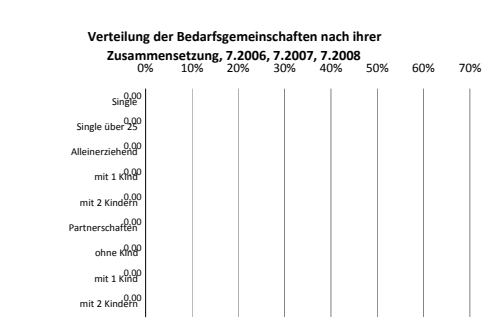
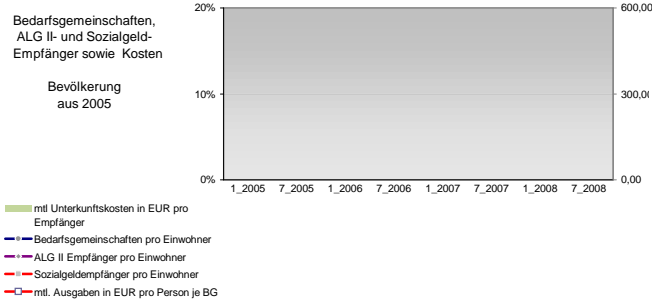
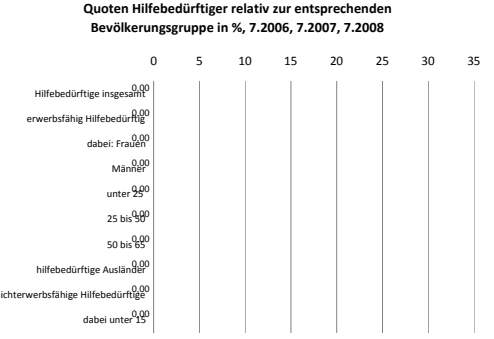
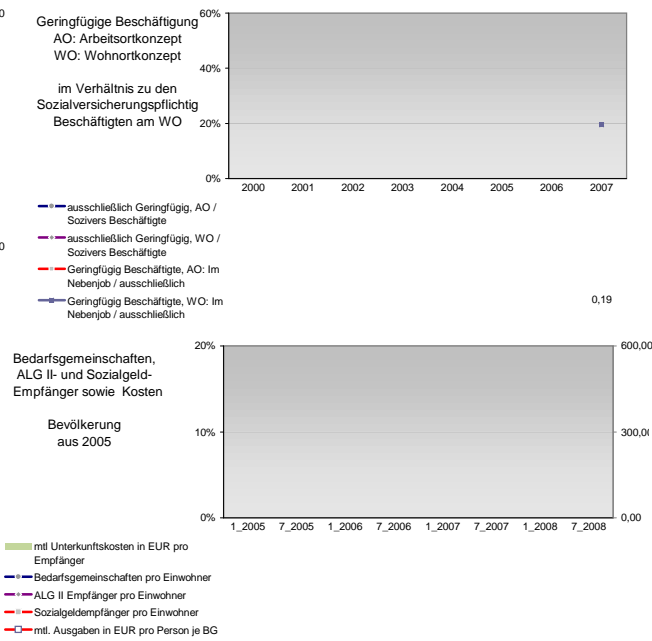
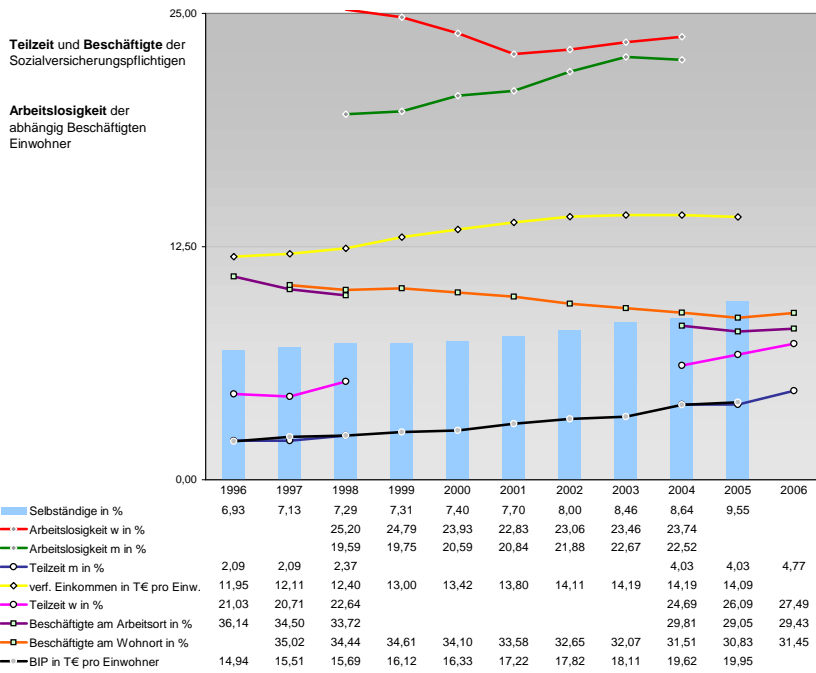


Anteile der Soziversicherungspflichtig Beschäftigten am Arbeitsort



Gewerbemeldungen





Einblicke in städtische Kundenrefinanzierungs- und Zinsüberschuss Relationen der Bankenwirtschaft erhalten Sie auch mit den Seiten:
<http://www.rankingweb.de/Banken.html>
<http://www.rankingweb.de/stadt.html>