

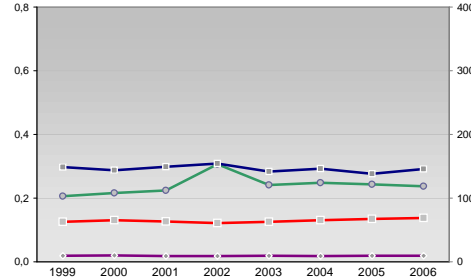
Finanzen und Erwerbstätigkeit

→ Harburg, Landkreis

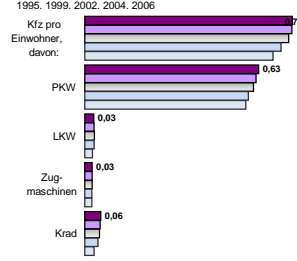
Versicherungspflichtig Beschäftigte am Arbeitsort [WZ 93]

[D]	Verarbeitendes Gewerbe		
[E]	Energie und Wasserversorgung		
[F]	Baugewerbe		
[G]	Handel; Instandhaltung und Reparatur		
[H]	Gastgewerbe		
[I]	Verkehr und Nachrichtenübermittlung		
[J]	Kredit- und Versicherungsgewerbe		
[K]	Grundstücks-, Wohnungswesen, Dienstleistungen für Unternehmen		
[L, O, P]	Öffentliche Verwaltung, Verteidigung, Sozialversicherung ect.		
[M, N, O, P]	Öffentliche und persönliche Dienstleistungen, Private Haushalte		
m	w	männlich	weiblich
4.381	2.233		
4.135	2.028		
4.039	2.088		
4.337	2.017		
4.360	1.994		
-- Anderer Maßstab --			
202	70		
207	67		
211	71		
235	84		
227	55		
3.904	556		
3.835	581		
4.330	635		
4.706	701		
5.029	709		
5.382	5.183		
5.478	5.274		
5.872	5.409		
6.161	5.439		
6.022	5.164		
690	873		
685	891		
734	981		
750	1.014		
724	1.040		
2.778	680		
2.599	664		
2.655	702		
2.578	668		
2.363	673		
379	713		
378	741		
368	737		
385	698		
375	684		
1.772	2.088		
1.721	2.122		
1.838	2.178		
1.628	2.169		
1.423	1.912		
945	1.599		
964	1.636		
1.042	1.659		
1.066	1.712		
1.031	1.628		
1.589	7.035		
1.579	6.839		
1.590	6.751		
1.510	6.325		
1.481	5.911		

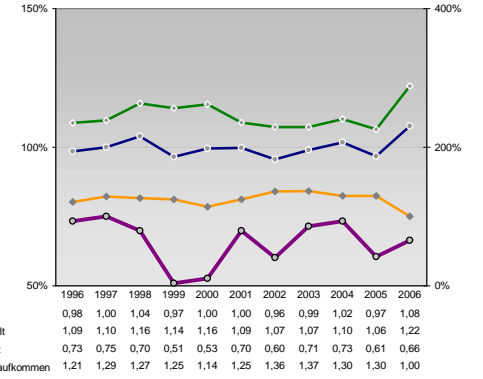
Umsatz und Beschäftigte des verarbeitenden und produzierenden Gewerbes



Kfz pro Einwohner



kommunale Haushalte



Wirtschaftsbereiche

- [A]: Land-, Forstwirtschaft, Fischerei
- [B]: Produzierendes Gewerbe
- [C]: Handel, Gastgewerbe, Verkehr
- [D]: Finanzierung, Vermietung und Unternehmensdienstleistungen
- [E]: Öffentliche und private Dienstleister

Erwerbstätige

Wirtschaftsbereich	2006	2004	2002	2000	1998
[A]	4,7%	4,3%	4,8%	11,6%	18,8%
[B]	2,0%	2,0%	1,8%	8,6%	15,1%
[C]	-	-	-	-	-
[D]	37,9%	37,2%	35,7%	37,9%	35,7%
[E]	37,2%	27,3%	-	14,1%	13,3%
[F]	-	-	-	-	-
[G]	-	-	-	-	-
[H]	11,0%	11,0%	11,0%	31,7%	27,9%
[I]	31,7%	27,9%	27,9%	27,9%	27,9%
[J]	-	-	-	-	-
[K]	25,2%	19,6%	-	-	-

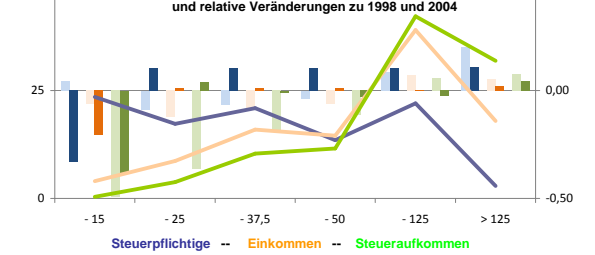
Erwerbstätige und Wertschöpfung nach Wirtschaftsbereichen



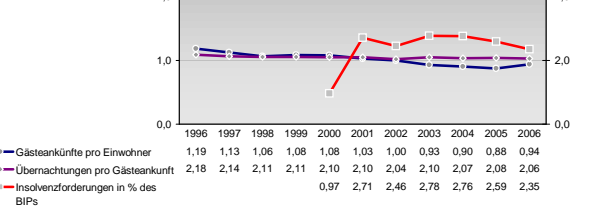
Anteile der Soziversicherungspflichtig Beschäftigten am Arbeitsort

Bildungsniveau	2006	2004	2001	1998	1995
ohne Berufsausbildung	14,1%	14,3%	15,2%	16,7%	16,6%
mit Berufsausbildung	54,6%	56,9%	58,5%	62,6%	64,1%
mit höherem Bildungsabschluss	5,1%	5,0%	4,3%	3,7%	3,6%
Ausländer ohne Berufsausbildung	22,4%	25,2%	31,8%	37,4%	35,2%
Ausländer mit höherer Bildung	2,0%	2,1%	1,5%	1,6%	1,5%

Verteilung nach Einkommensklassen in t.EUR 2001 in % und relative Veränderungen zu 1998 und 2004

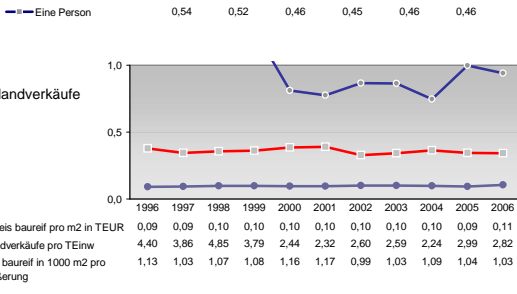
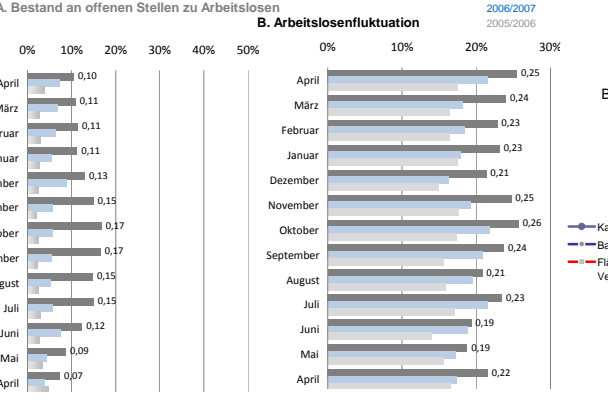
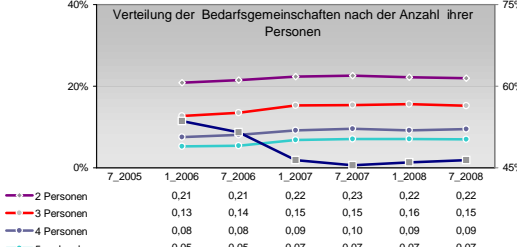
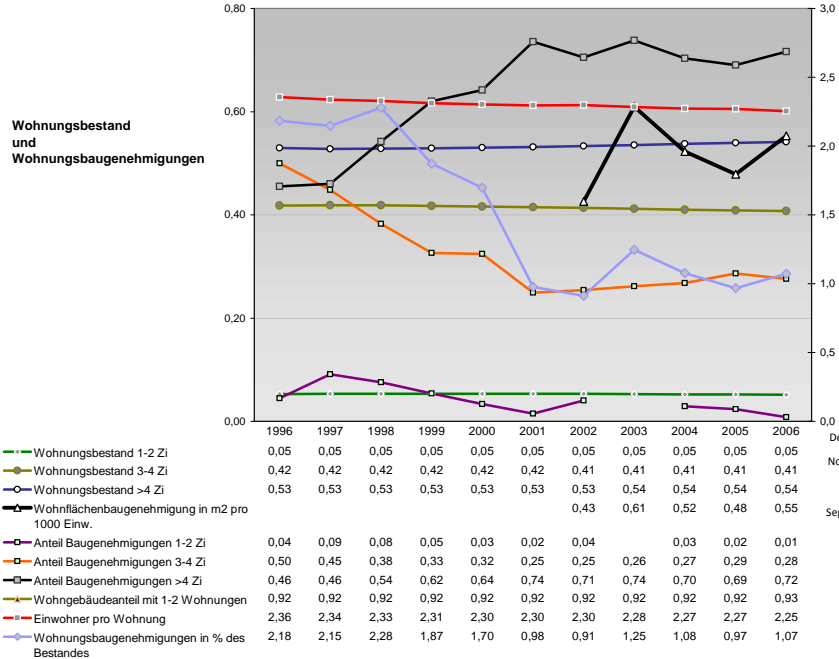
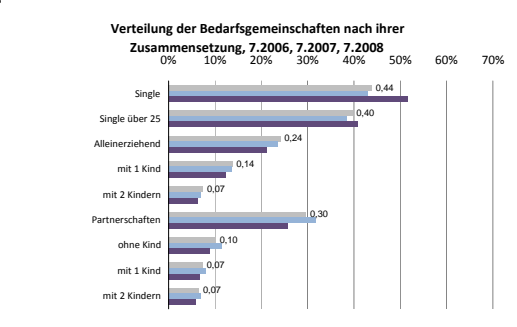
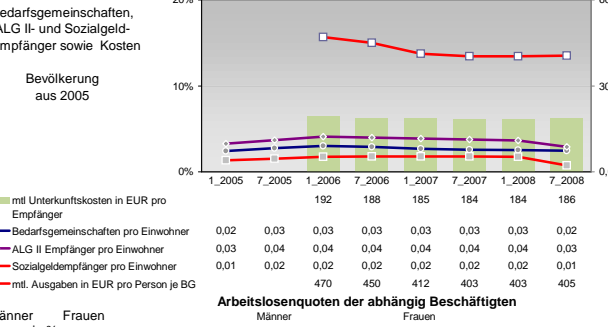
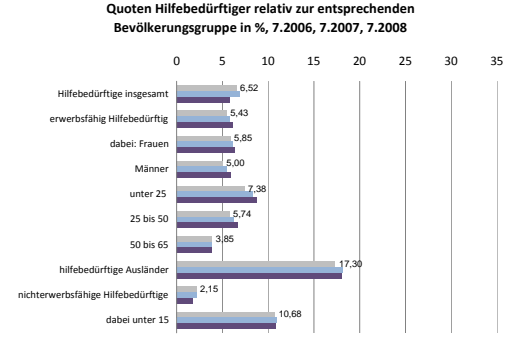
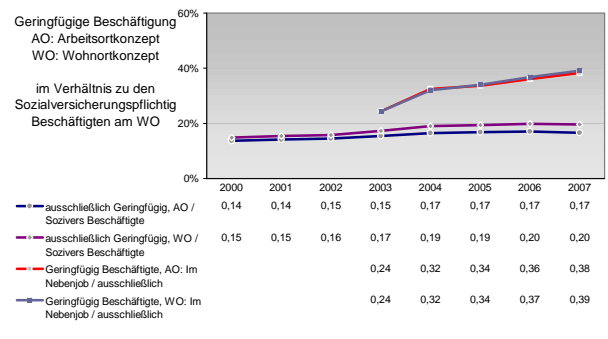
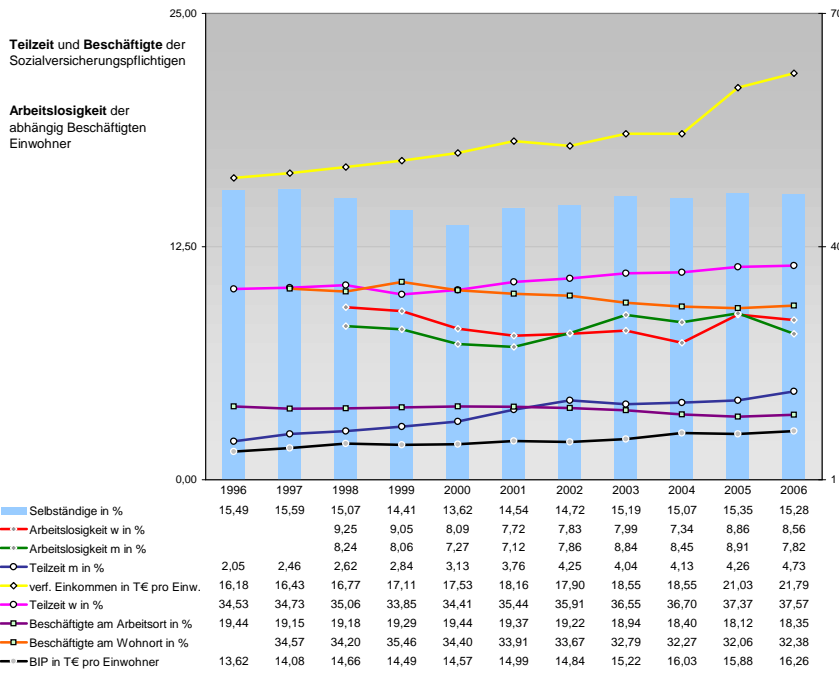


Tourismus und Insolvenzen



Gewerbemeldungen

Kategorie	2007	2006	2004	2002	2000
An	2717	2304	3034	2568	2689
Ab	2034	2568	3473	2645	2580
Neu	2089	1715	2456	1803	2766
Aufgaben	2456	1803	2766	1955	2477
Zuzüge	425	376	407	419	430
Fortzüge	407	419	430	421	370
Übernahmen	285	317	203	213	247
Übergaben	203	213	247	249	277



Einblicke in städtische Kundenrefinanzierungs- und Zinsüberschuss Relationen der Bankenwirtschaft erhalten Sie auch mit den Seiten:
<http://www.rankingweb.de/Banken.html>
<http://www.rankingweb.de/stadt.html>