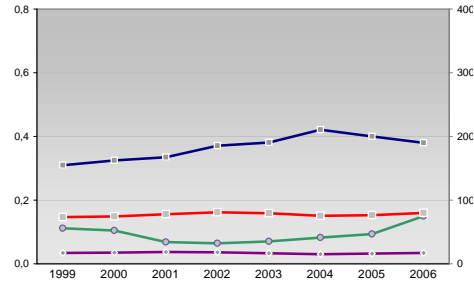


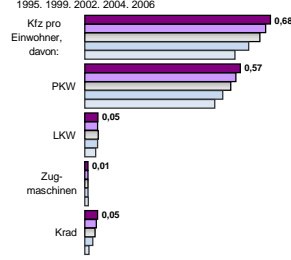
Finanzen und Erwerbstätigkeit

Havelland, Landkreis

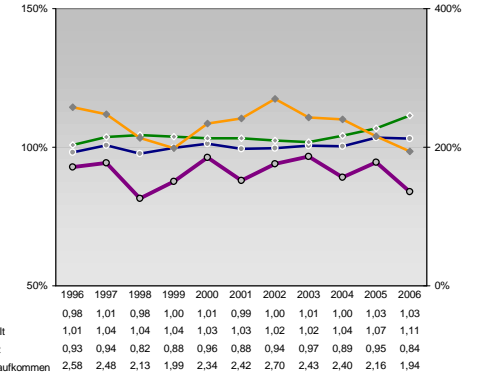
Umsatz und Beschäftigte des verarbeitenden und produzierenden Gewerbes



Kfz pro Einwohner

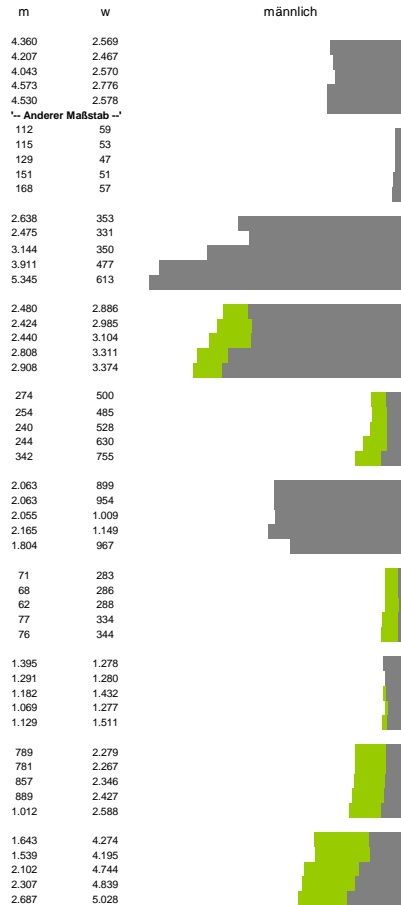


kommunale Haushalte



Versicherungspflichtig Beschäftigte am Arbeitsort [WZ 93]

- [D] Verarbeitendes Gewerbe
- [E] Energie und Wasserversorgung
- [F] Baugewerbe
- [G] Handel; Instandhaltung und Reparatur
- [H] Gastgewerbe
- [I] Verkehr und Nachrichtenübermittlung
- [J] Kredit- und Versicherungsgewerbe
- [K] Grundstücks-, Wohnungswesen, Dienstleistungen für Unternehmen
- [L, O, P] Öffentliche Verwaltung, Verteidigung, Sozialversicherung ect.



Erwerbstätige und Wertschöpfung

Jahr	Erwerbstätige	Wertschöpfung
2006	5,5%	2,6%
2004	8,3%	3,7%
2002	-	-
2000	5,7%	3,7%
1998	18,0%	20,8%
1996	24,5%	25,0%
2006	-	-
2005	34,4%	30,0%
2003	-	-
2001	31,7%	23,5%
1999	24,9%	22,1%
2006	-	-
2005	25,8%	16,5%
2003	-	-
2001	12,6%	27,6%
1999	11,0%	25,1%
2006	-	-
2005	8,6%	25,3%
2003	-	-
2001	32,2%	25,5%
1999	31,4%	24,2%
2006	-	-
2005	25,6%	24,5%

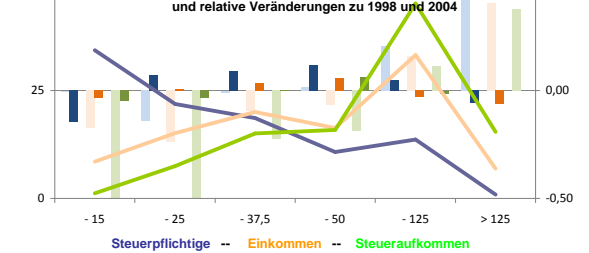
Erwerbstätige und Wertschöpfung nach Wirtschaftsbereichen



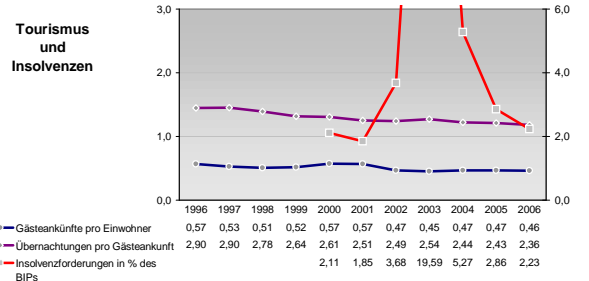
Anteile der Soziversicherungspflichtig Beschäftigten am Arbeitsort

Bildungsniveau	m	w
ohne Berufsausbildung	11,8%	8,8%
	12,2%	9,6%
	12,9%	9,8%
	13,8%	10,0%
mit Berufsausbildung	59,9%	68,0%
	61,3%	67,9%
	64,2%	70,4%
	64,2%	69,9%
mit höherem Bildungsabschluss	6,4%	7,7%
	6,7%	7,6%
	6,7%	7,3%
	6,9%	8,0%
Ausländer ohne Berufsausbildung	13,1%	34,6%
	14,8%	25,5%
	18,8%	16,3%
	16,7%	16,9%
Ausländer mit höherer Bildung	3,1%	5,4%
	2,3%	8,2%
	3,9%	4,8%
	1,9%	9,9%

Verteilung nach Einkommensklassen in t.EUR 2001 in % und relative Veränderungen zu 1998 und 2004

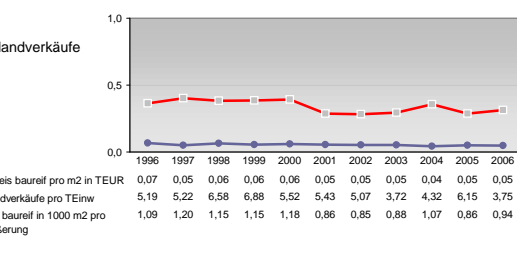
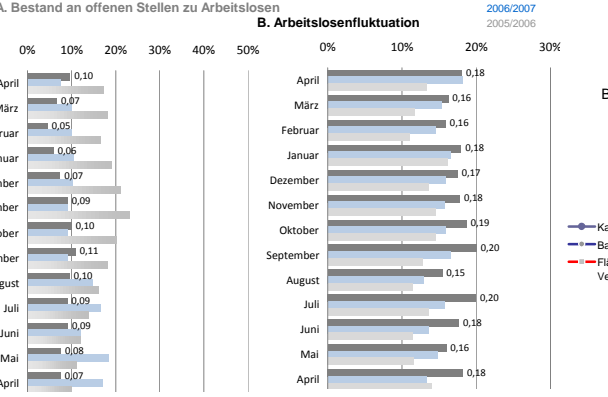
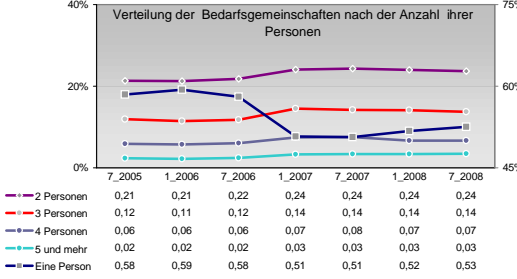
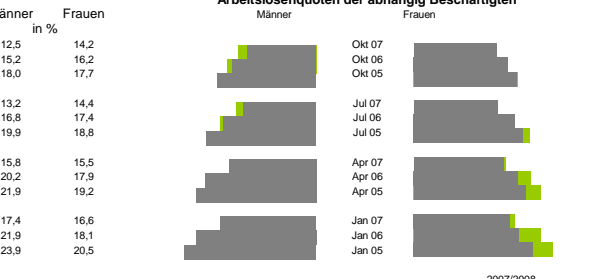
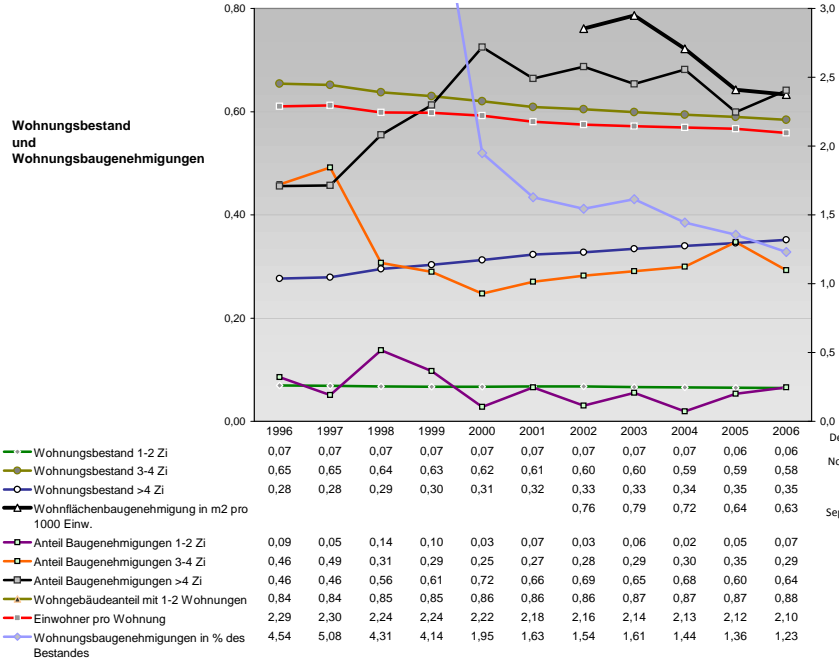
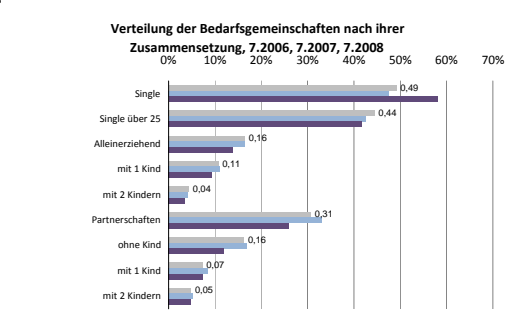
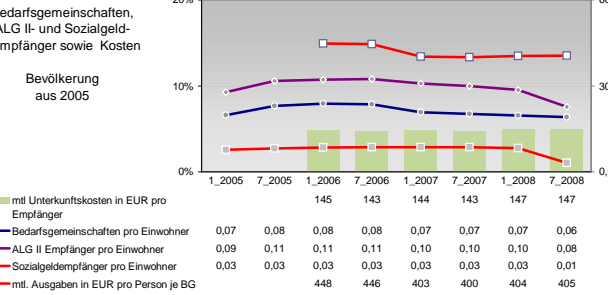
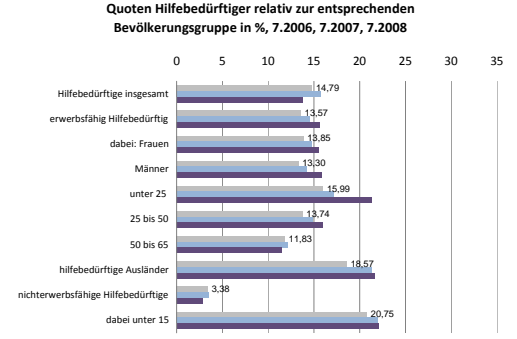
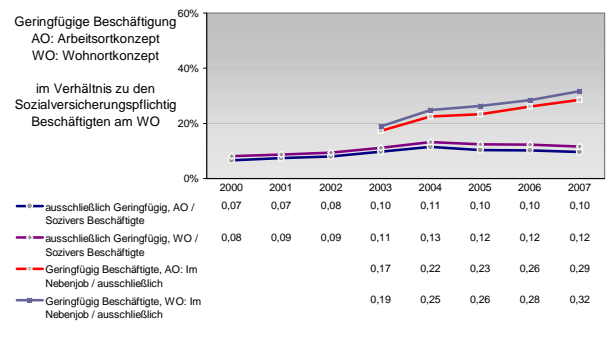
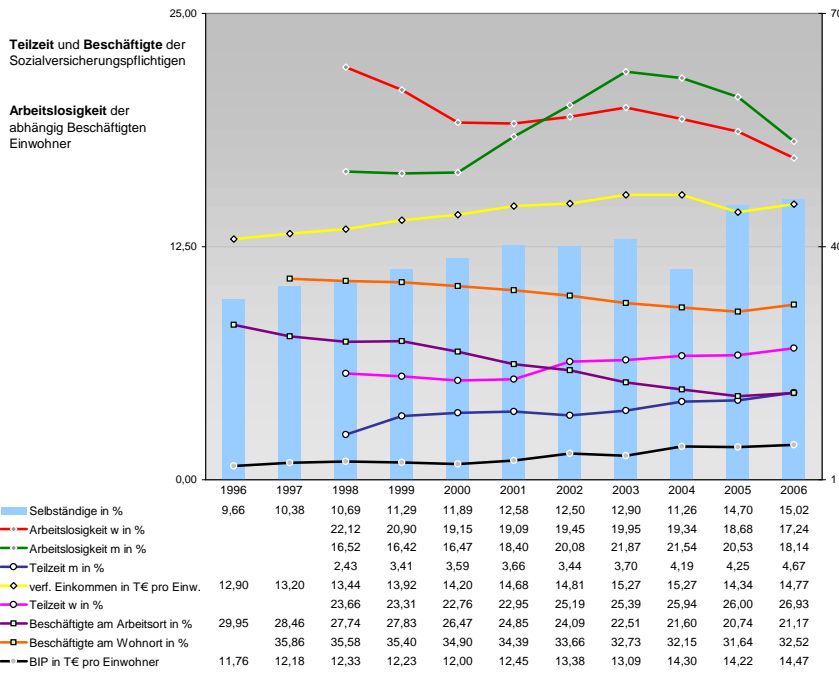


Tourismus und Insolvenzen



Gewerbemeldungen

Jahr	An	Ab
2007	1436	1304
2006	1612	1305
2004	1840	1083
2002	1360	1149
2000	1429	1201
2007	1170	1077
2005	1457	1128
2004	1591	853
2003	1427	934
2001	1169	1013
2007	174	123
2005	157	141
2004	127	113
2003	123	111
2001	25	68
2007	92	104
2005	111	133
2004	122	117
2003	112	106
2001	207	161



Einblicke in städtische Kundenrefinanzierungs- und Zinsüberschuss Relationen der Bankenwirtschaft erhalten Sie auch mit den Seiten:
<http://www.rankingweb.de/Banken.html>
<http://www.rankingweb.de/stadt.html>