

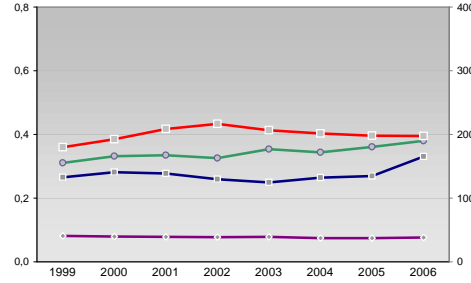
# Finanzen und Erwerbstätigkeit

Heidelberg, Kreisfreie Stadt

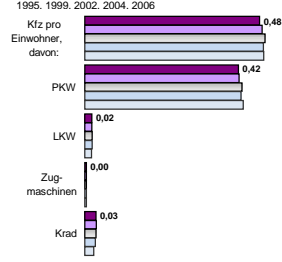
## Versicherungspflichtig Beschäftigte am Arbeitsort [WZ 93]

[D]	Verarbeitendes Gewerbe	[E]	Energie und Wasserversorgung	[F]	Baugewerbe	[G]	Handel; Instandhaltung und Reparatur	[H]	Gastgewerbe	[I]	Verkehr und Nachrichtenübermittlung	[J]	Kredit- und Versicherungsgewerbe	[K]	Grundstücks-, Wohnungswesen, Dienstleistungen für Unternehmen	[L, O, P]	Öffentliche Verwaltung, Verteidigung, Sozialversicherung ect.	[M, N, O, P]	Öffentliche und persönliche Dienstleistungen, Private Haushalte
m	w	männlich	weiblich																
8.065	4.432																		
7.841	4.308																		
8.131	4.679																		
8.146	5.049																		
8.420	5.125																		
642	188																		
-	-																		
597	153																		
-	-																		
1.514	206																		
1.521	208																		
1.881	275																		
2.148	301																		
2.284	315																		
3.446	4.248																		
3.596	4.484																		
3.825	4.603																		
4.008	4.800																		
3.913	4.867																		
1.389	1.490																		
1.471	1.582																		
1.522	1.551																		
1.700	1.651																		
1.331	1.246																		
1.893	746																		
1.839	738																		
1.461	682																		
1.643	867																		
1.503	745																		
1.255	2.106																		
1.189	2.026																		
1.313	2.099																		
1.249	1.934																		
986	1.497																		
6.452	6.478																		
5.779	6.029																		
6.081	6.398																		
6.203	6.311																		
5.612	5.478																		
2.091	2.326																		
2.111	2.310																		
2.115	2.281																		
2.175	2.414																		
2.164	2.350																		
7.995	18.065																		
8.055	17.742																		
8.240	17.959																		
8.192	17.148																		
7.901	16.472																		

## Umsatz und Beschäftigte des verarbeitenden und produzierenden Gewerbes



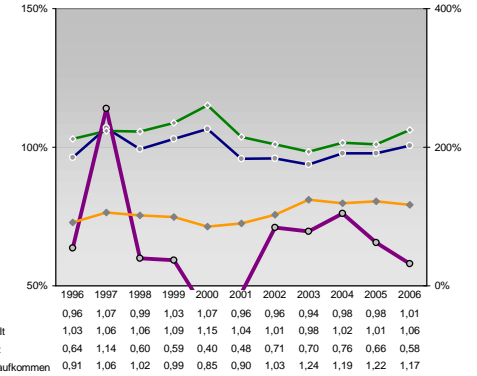
## Kfz pro Einwohner



## Wirtschaftsbereiche

- [A]: Land-, Forstwirtschaft, Fischerei
- [B]: Produzierendes Gewerbe
- [C]: Handel, Gastgewerbe, Verkehr
- [D]: Finanzierung, Vermietung und Unternehmensdienstleistungen
- [E]: Öffentliche und private Dienstleister

## kommunale Haushalte



## Ewerbstätige Wertschöpfung

Jahr	0,5%	0,2%
2006	-	-
2005	-	-
2003	0,6%	0,3%
2001	13,6%	20,7%
1999	15,8%	21,7%
2006	-	-
2005	18,4%	22,9%
2003	-	-
2001	21,3%	14,5%
1999	20,7%	15,6%
2006	-	-
2005	22,1%	14,7%
2003	-	-
2001	20,4%	32,5%
1999	20,8%	31,5%
2006	-	-
2005	16,8%	32,4%
2003	-	-
2001	44,1%	32,0%
1999	42,5%	31,0%
2006	-	-
2005	42,0%	29,7%
2003	-	-
2001	-	-
1999	-	-

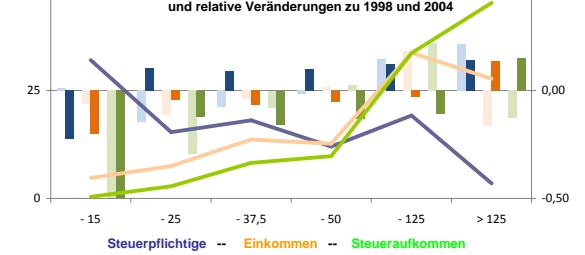
## Ewerbstätige und Wertschöpfung nach Wirtschaftsbereichen



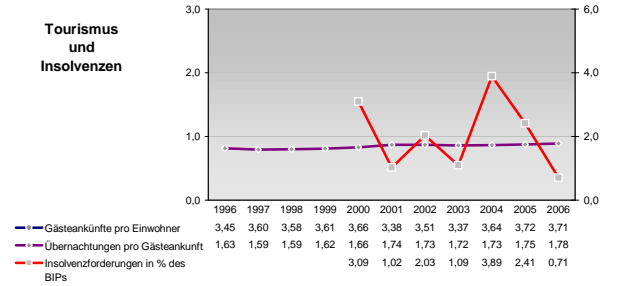
## Anteile der Soziversicherungspflichtig Beschäftigten am Arbeitsort

Jahr	m	w
2006	14,8%	15,9%
2004	15,1%	17,4%
2001	17,4%	19,5%
1998	16,7%	20,1%
1995	15,6%	20,4%
2006	48,9%	57,6%
2004	49,8%	58,0%
2001	50,2%	58,5%
1998	55,1%	62,3%
1995	58,1%	63,8%
2006	24,1%	13,9%
2004	23,6%	12,5%
2001	22,8%	11,6%
1998	21,9%	10,8%
1995	21,1%	9,7%
2006	28,7%	30,9%
2004	31,6%	34,8%
2001	37,5%	39,0%
1998	39,6%	40,6%
1995	39,2%	43,9%
2006	20,2%	16,4%
2004	18,4%	13,4%
2001	15,1%	10,9%
1998	13,2%	9,7%
1995	12,5%	8,4%

## Verteilung nach Einkommensklassen in t.EUR 2001 in % und relative Veränderungen zu 1998 und 2004

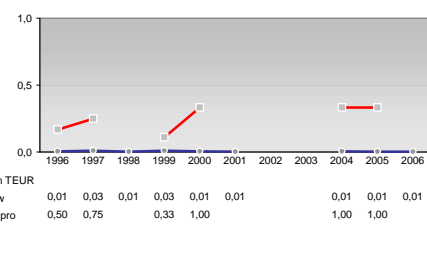
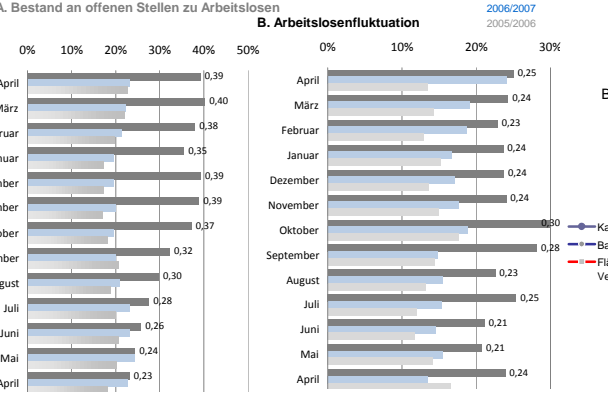
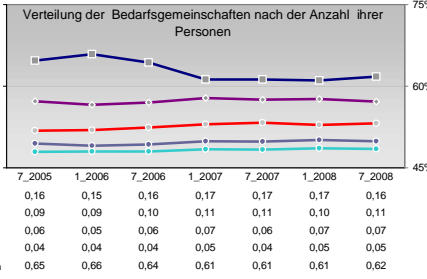
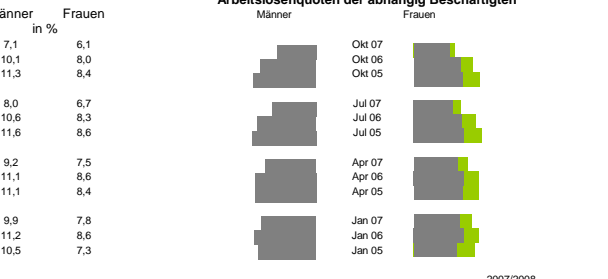
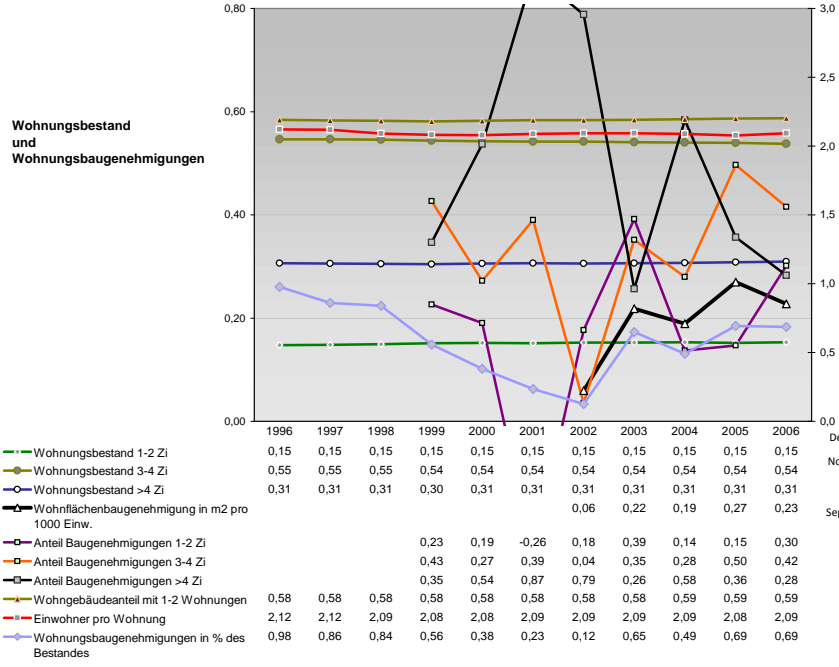
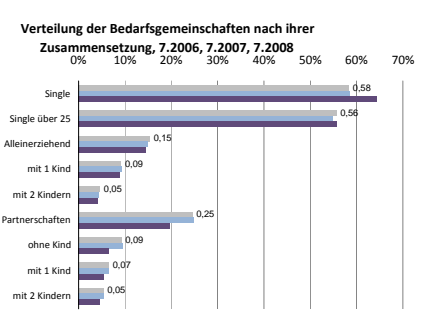
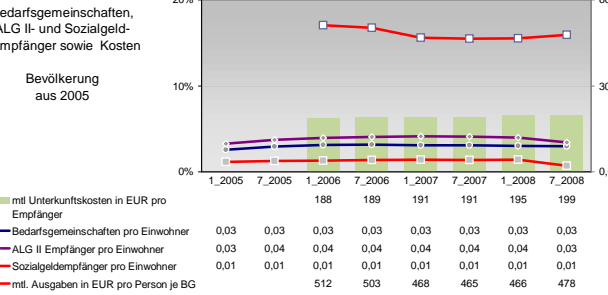
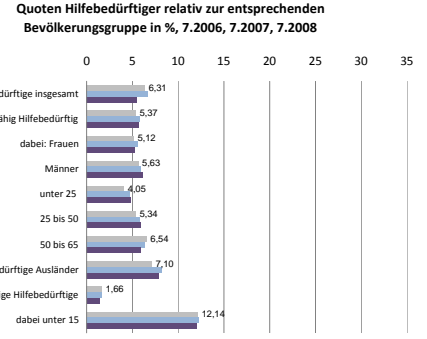
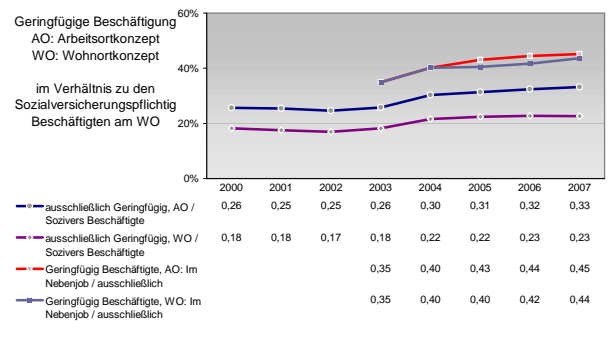
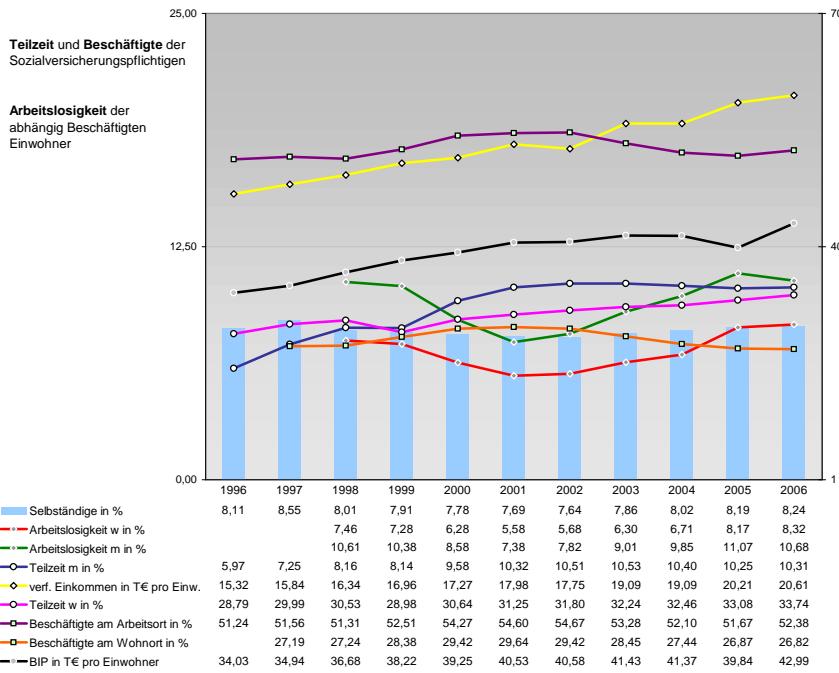


## Tourismus und Insolvenzen



## Gewerbemeldungen

Jahr	An	Ab
2007	1523	1365
2006	1450	1287
2004	1603	1365
2002	1336	1530
2000	1459	1311
2007	1279	1051
2005	1250	1035
2004	1353	1133
2003	1196	961
2001	1225	865
2007	115	195
2005	107	107
2004	63	110
2003	64	125
2001	-	-
2007	129	119
2005	178	154
2004	187	122
2003	184	167
2001	-	-



Einblicke in städtische Kundenrefinanzierungs- und Zinsüberschuss Relationen der Bankenwirtschaft erhalten Sie auch mit den Seiten:  
<http://www.rankingweb.de/Banken.html>  
<http://www.rankingweb.de/stadt.html>