

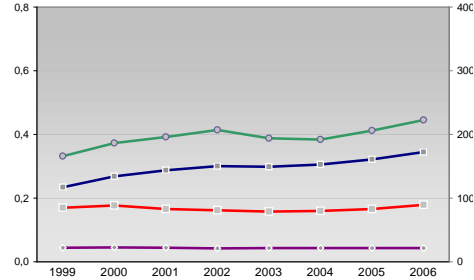
# Finanzen und Erwerbstätigkeit

Heinsberg, Kreis

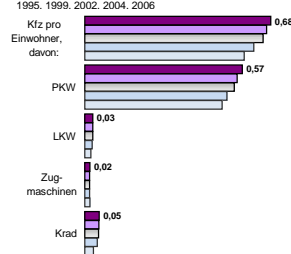
## Versicherungspflichtig Beschäftigte am Arbeitsort [WZ 93]

[D]	Verarbeitendes Gewerbe		
[E]	Energie und Wasserversorgung		
[F]	Baugewerbe		
[G]	Handel; Instandhaltung und Reparatur		
[H]	Gastgewerbe		
[I]	Verkehr und Nachrichtenübermittlung		
[J]	Kredit- und Versicherungsgewerbe		
[K]	Grundstücks-, Wohnungswesen, Dienstleistungen für Unternehmen		
[L, O, P]	Öffentliche Verwaltung, Verteidigung, Sozialversicherung ect.		
[M, N, O, P]	Öffentliche und persönliche Dienstleistungen, Private Haushalte		
m	w	männlich	weiblich
8.989	2.627		
8.896	2.602		
9.301	2.887		
9.915	3.201		
9.718	3.203		
403	69		
402	69		
463	98		
284	76		
311	71		
4.131	505		
4.331	524		
4.966	596		
5.349	610		
5.684	648		
5.060	5.255		
5.175	5.185		
5.083	4.958		
4.868	4.541		
4.763	4.391		
449	540		
473	542		
434	556		
451	550		
407	500		
1.235	408		
1.309	432		
1.040	419		
1.154	416		
1.005	338		
752	902		
762	913		
769	891		
822	856		
797	810		
2.370	2.101		
2.262	2.081		
2.326	2.212		
2.186	2.140		
1.676	1.699		
1.348	1.570		
1.349	1.552		
1.498	1.574		
1.635	1.542		
1.536	1.459		
2.128	8.023		
2.152	8.085		
2.165	7.913		
2.152	7.607		
2.123	6.864		

## Umsatz und Beschäftigte des verarbeitenden und produzierenden Gewerbes



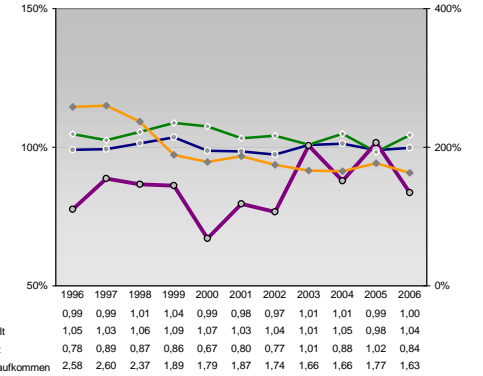
## Kfz pro Einwohner



## Wirtschaftsbereiche

- [A]: Land-, Forstwirtschaft, Fischerei
- [B]: Produzierendes Gewerbe
- [C]: Handel, Gastgewerbe, Verkehr
- [D]: Finanzierung, Vermietung und Unternehmensdienstleistungen
- [E]: Öffentliche und private Dienstleister

## kommunale Haushalte



## Erwerbstätige Wertschöpfung

Jahr	2,8%	1,7%
2006	2,5%	1,8%
2005	-	-
2004	2,9%	2,6%
2003	18,8%	20,0%
2002	26,0%	31,6%
2001	-	-
2000	31,7%	28,4%
1999	-	-
1998	31,0%	16,2%
1997	28,1%	13,4%
1996	-	-
1995	26,8%	13,0%
1994	-	-
1993	14,6%	33,4%
1992	13,7%	28,3%
1991	-	-
1990	10,6%	32,6%
1989	-	-
1988	32,8%	28,8%
1987	29,7%	24,9%
1986	-	-
1985	-	-
1984	28,0%	23,4%

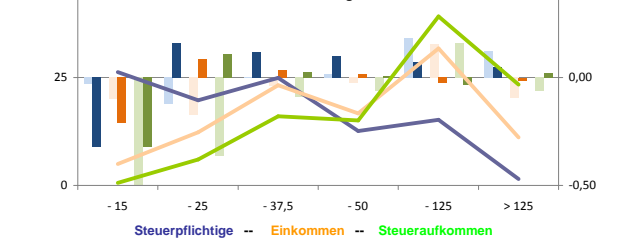
## Erwerbstätige und Wertschöpfung nach Wirtschaftsbereichen



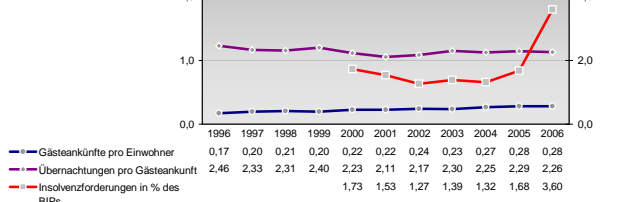
## Anteile der Soziversicherungspflichtig Beschäftigten am Arbeitsort

Kategorie	m	w
ohne Berufsausbildung	20,0%	18,2%
mit Berufsausbildung	20,8%	19,8%
mit höherem Bildungsabschluss	24,5%	22,5%
Ausländer ohne Berufsausbildung	25,8%	25,5%
Ausländer mit höherer Bildung	26,7%	27,6%
ohne Berufsausbildung	56,1%	59,4%
mit Berufsausbildung	56,8%	59,8%
mit höherem Bildungsabschluss	57,8%	61,1%
Ausländer ohne Berufsausbildung	60,9%	64,6%
Ausländer mit höherer Bildung	63,0%	64,5%
ohne Berufsausbildung	5,7%	4,7%
mit Berufsausbildung	5,6%	4,6%
mit höherem Bildungsabschluss	5,0%	4,3%
Ausländer ohne Berufsausbildung	4,6%	3,2%
Ausländer mit höherer Bildung	3,9%	2,9%
ohne Berufsausbildung	31,9%	26,0%
mit Berufsausbildung	31,7%	27,8%
mit höherem Bildungsabschluss	39,5%	36,7%
Ausländer ohne Berufsausbildung	41,7%	43,4%
Ausländer mit höherer Bildung	41,8%	47,8%
ohne Berufsausbildung	3,6%	4,1%
mit Berufsausbildung	3,5%	4,0%
mit höherem Bildungsabschluss	2,6%	2,6%
Ausländer ohne Berufsausbildung	1,9%	1,5%
Ausländer mit höherer Bildung	1,9%	1,6%

## Verteilung nach Einkommensklassen in t.EUR 2001 in % und relative Veränderungen zu 1998 und 2004

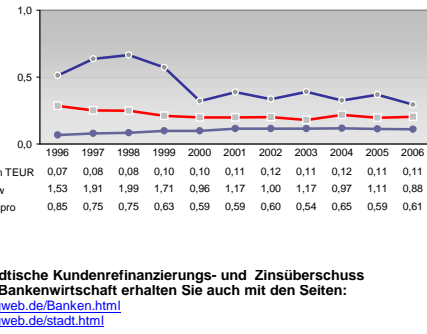
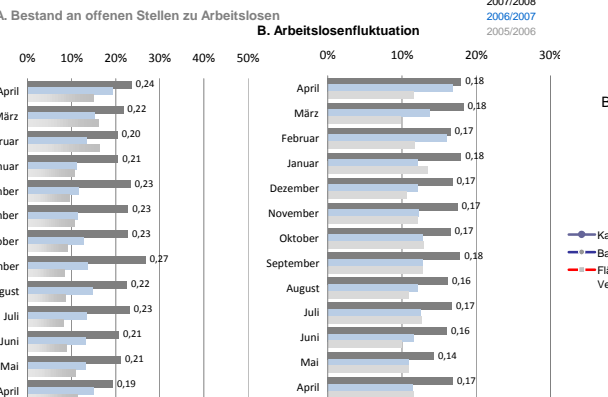
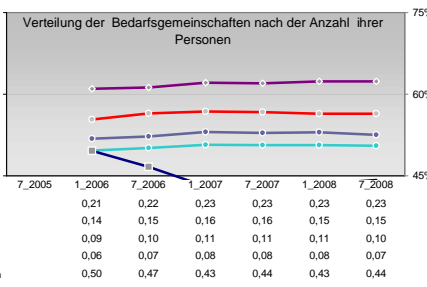
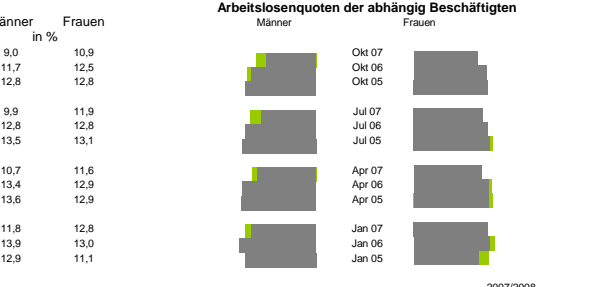
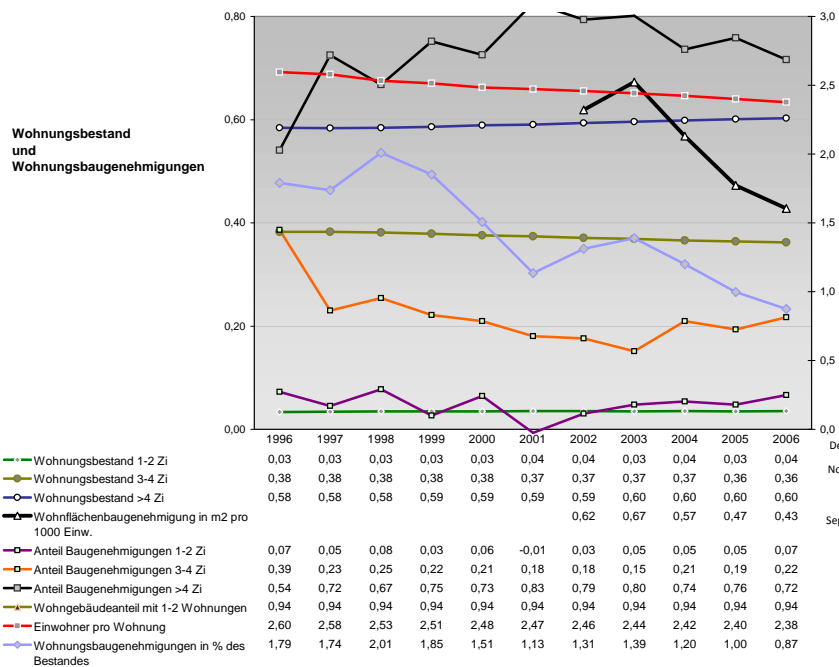
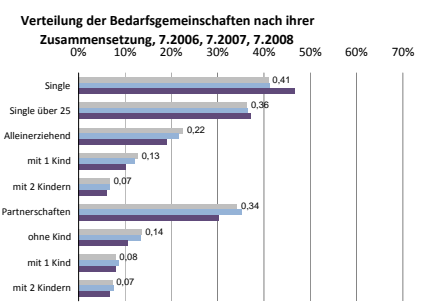
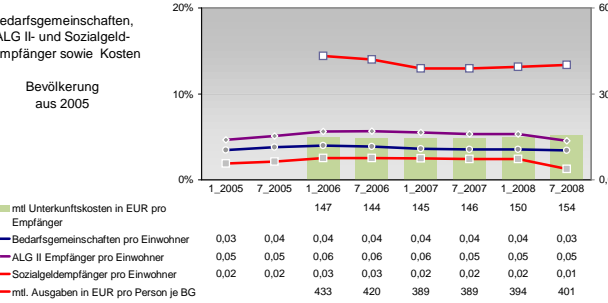
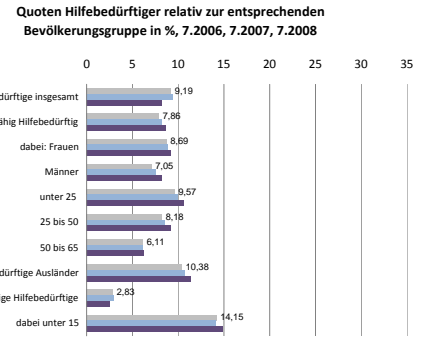
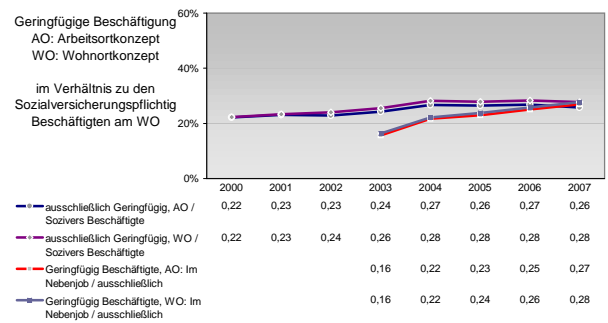
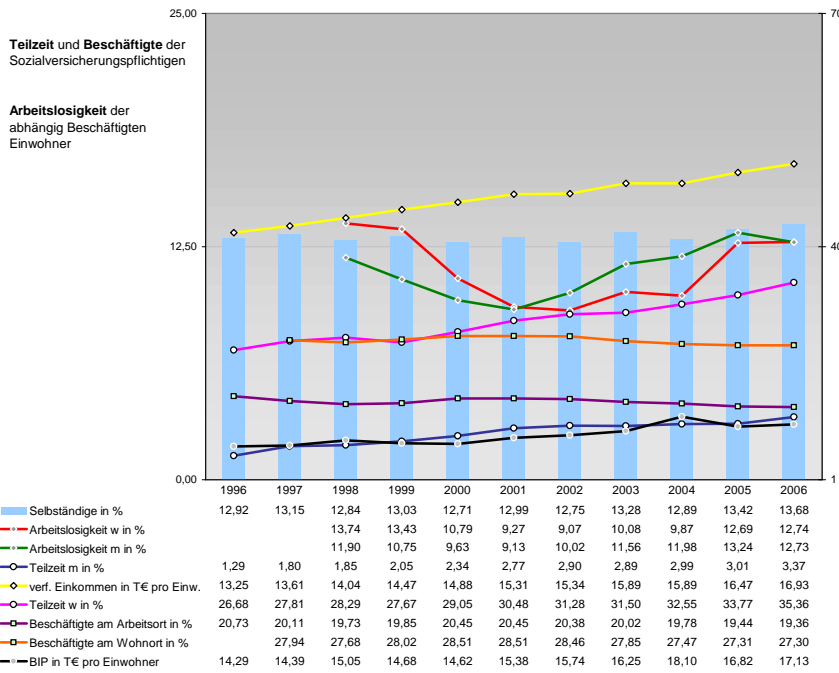


## Tourismus und Insolvenzen



## Gewerbemeldungen

An	Ab	Neu	Aufgaben	Zuzüge	Fortzüge	Übernahmen	Übergaben
2702	2379	2206	1909	277	270	219	200
2780	2264	2153	1659	227	235	271	257
2877	2012	2448	1572	167	186	262	254
2176	1985	2224	1690	162	170	186	217
2349	2024	1592	1379	195	139	317	309
2006	2007	2006	2005	2004	2003	2003	2001
2004	2004	2007	2005	2004	2004	2007	2005
2001	2002	2004	2003	2001	2001	2004	2003
1998	1985	2000	2001	2001	2001	2003	2001
1995	1995	2000	2001	1995	1995	2001	2001



Einblicke in städtische Kundenrefinanzierungs- und Zinsüberschuss Relationen der Bankenwirtschaft erhalten Sie auch mit den Seiten:  
<http://www.rankingweb.de/Banken.html>  
<http://www.rankingweb.de/stadt.html>