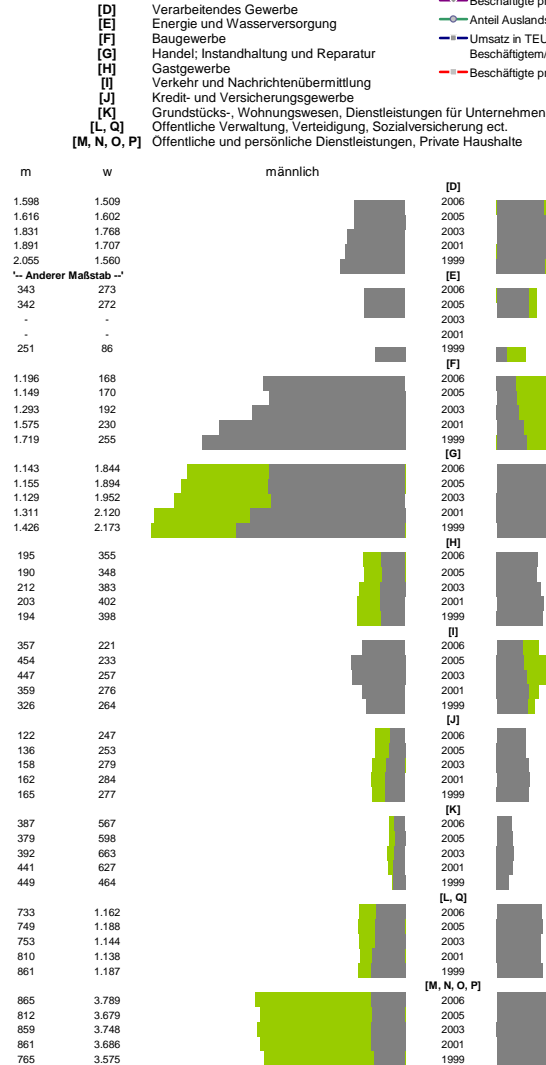


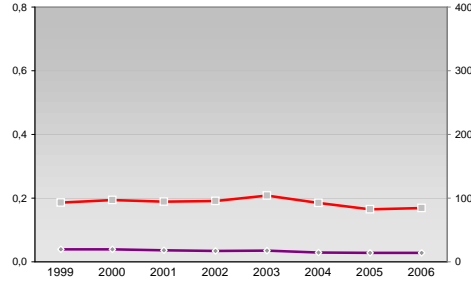
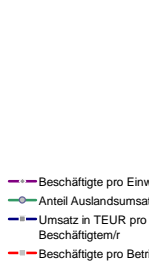
Finanzen und Erwerbstätigkeit

Helmstedt, Landkreis

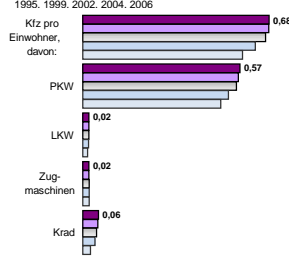
Versicherungspflichtig Beschäftigte am Arbeitsort [WZ 93]



Umsatz und Beschäftigte des verarbeitenden und produzierenden Gewerbes



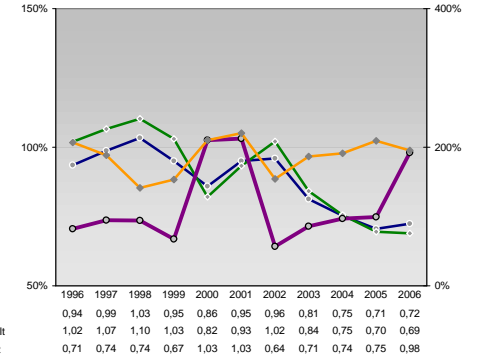
Kfz pro Einwohner



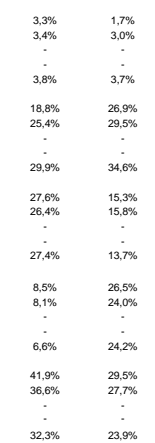
Wirtschaftsbereiche

- [A]: Land- Forstwirtschaft, Fischerei
- [B]: Produzierendes Gewerbe
- [C]: Handel, Gastgewerbe, Verkehr
- [D]: Finanzierung, Vermietung und Unternehmensdienstleistungen
- [E]: Öffentliche und private Dienstleister

kommunale Haushalte



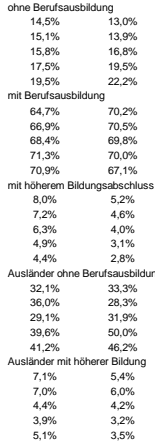
Erwerbstätige und Wertschöpfung



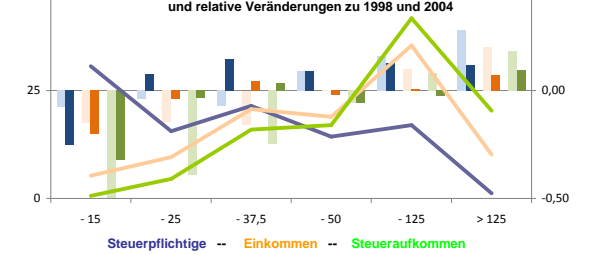
Erwerbstätige und Wertschöpfung nach Wirtschaftsbereichen



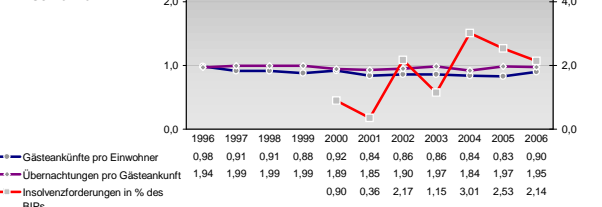
Anteile der Soziverspflichtig Beschäftigten am Arbeitsort



Verteilung nach Einkommensklassen in t.EUR 2001 in % und relative Veränderungen zu 1998 und 2004

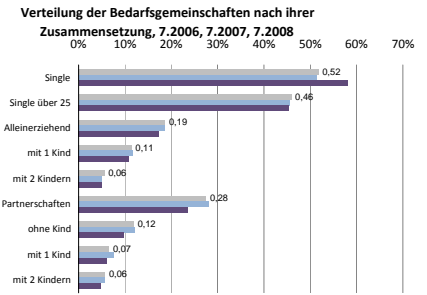
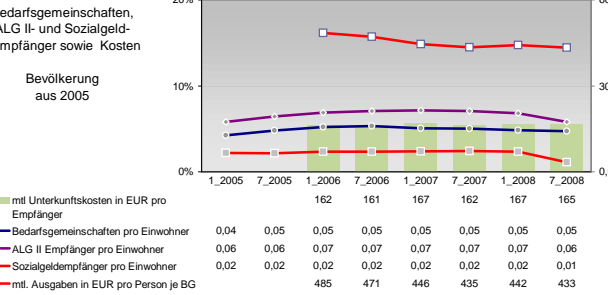
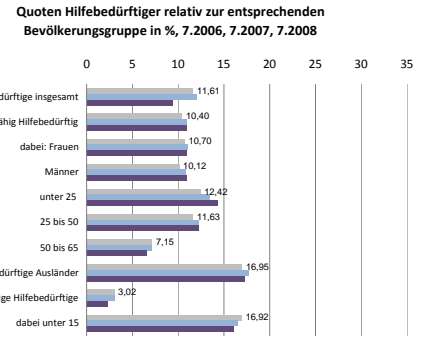
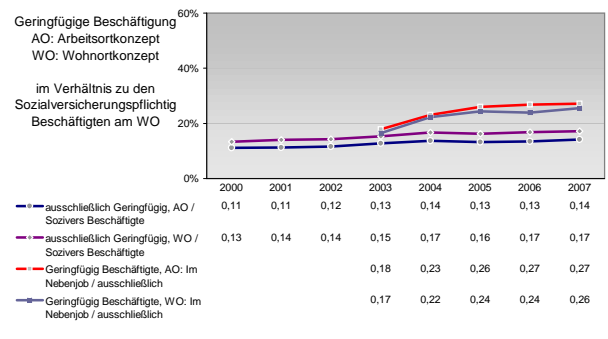
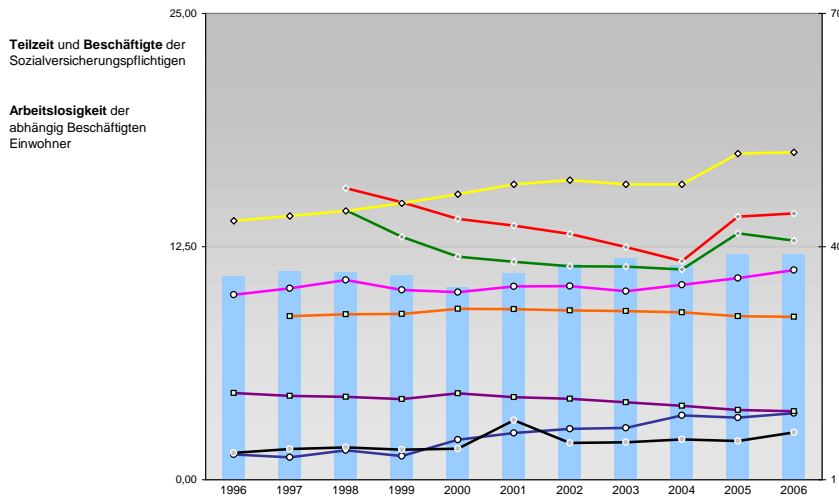


Tourismus und Insolvenzen

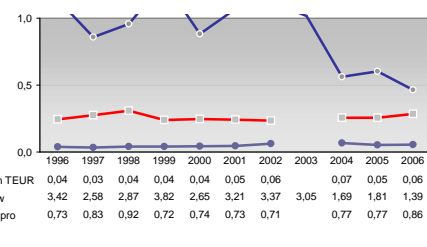
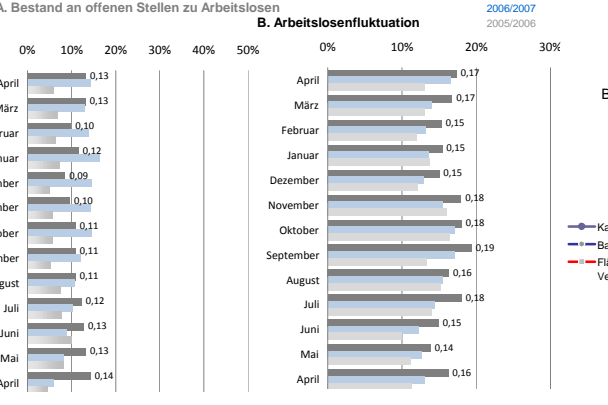
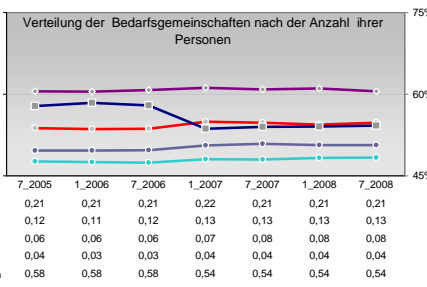
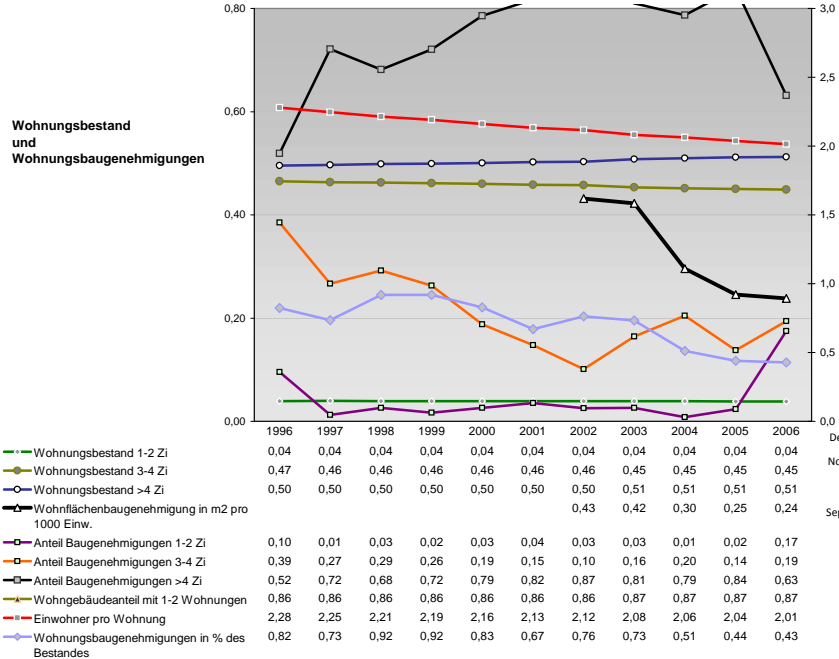


Gewerbemeldungen





| Jahr | 1996 | 1997 | 1998 | 1999 | 2000 | 2001 | 2002 | 2003 | 2004 | 2005 | 2006 |
|---------------------------------|-------|-------|-------|-------|-------|-------|-------|-------|-------|-------|-------|
| Selbständige in % | 10,88 | 11,15 | 11,11 | 10,95 | 10,31 | 11,07 | 11,54 | 11,89 | 11,49 | 12,07 | 12,07 |
| Arbeitslosigkeit w in % | 13,88 | 14,14 | 14,41 | 14,83 | 15,31 | 15,84 | 16,07 | 15,84 | 15,84 | 17,49 | 17,56 |
| Arbeitslosigkeit m in % | 33,79 | 34,63 | 35,71 | 34,42 | 34,11 | 34,88 | 34,93 | 34,24 | 35,08 | 35,94 | 36,98 |
| Teilzeit m in % | 21,15 | 20,79 | 20,66 | 20,38 | 21,10 | 20,61 | 20,40 | 19,95 | 19,50 | 18,97 | 18,80 |
| verf. Einkommen in T€ pro Einw. | 13,46 | 13,93 | 14,16 | 13,85 | 13,99 | 17,66 | 14,73 | 14,83 | 15,17 | 14,98 | 16,11 |
| Teilzeit w in % | 10,88 | 11,15 | 11,11 | 10,95 | 10,31 | 11,07 | 11,54 | 11,89 | 11,49 | 12,07 | 12,07 |
| Beschäftigte am Arbeitsort in % | 13,88 | 14,14 | 14,41 | 14,83 | 15,31 | 15,84 | 16,07 | 15,84 | 15,84 | 17,49 | 17,56 |
| Beschäftigte am Wohnort in % | 33,79 | 34,63 | 35,71 | 34,42 | 34,11 | 34,88 | 34,93 | 34,24 | 35,08 | 35,94 | 36,98 |
| BIP in T€ pro Einwohner | 21,15 | 20,79 | 20,66 | 20,38 | 21,10 | 20,61 | 20,40 | 19,95 | 19,50 | 18,97 | 18,80 |



Einblicke in städtische Kundenrefinanzierungs- und Zinsüberschuss Relationen der Bankenwirtschaft erhalten Sie auch mit den Seiten:
<http://www.rankingweb.de/Banken.html>
<http://www.rankingweb.de/stadt.html>