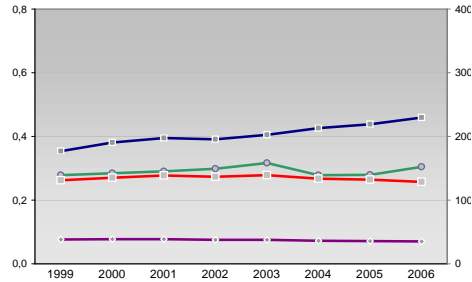


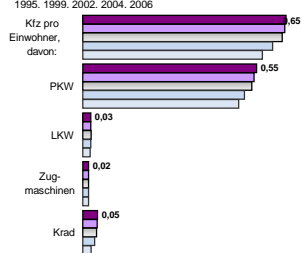
Finanzen und Erwerbstätigkeit

Hildesheim, Landkreis

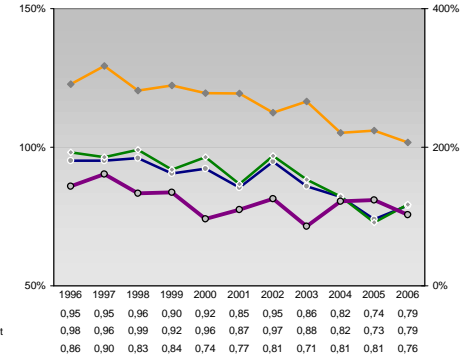
Umsatz und Beschäftigte des verarbeitenden und produzierenden Gewerbes



Kfz pro Einwohner

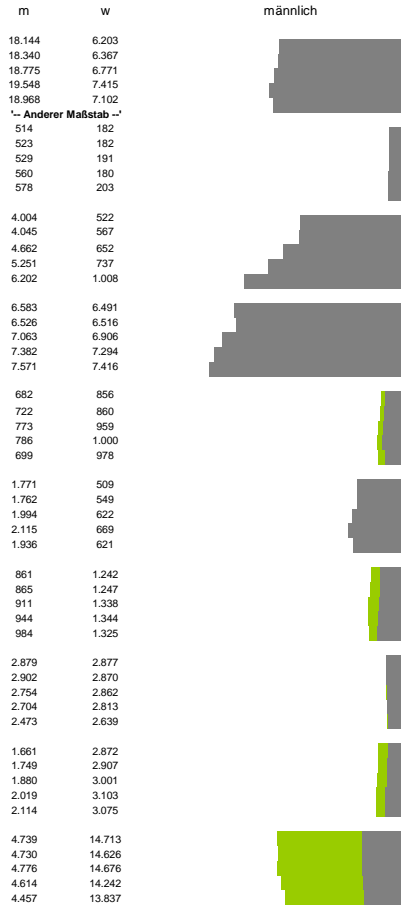


kommunale Haushalte



Versicherungspflichtig Beschäftigte am Arbeitsort [WZ 93]

- [D] Verarbeitendes Gewerbe
- [E] Energie und Wasserversorgung
- [F] Baugewerbe
- [G] Handel; Instandhaltung und Reparatur
- [H] Gastgewerbe
- [I] Verkehr und Nachrichtenübermittlung
- [J] Kredit- und Versicherungsgewerbe
- [K] Grundstücks-, Wohnungswesen, Dienstleistungen für Unternehmen
- [L, N, O, P] Öffentliche Verwaltung, Verteidigung, Sozialversicherung ect.
- [M, N, O, P] Öffentliche und persönliche Dienstleistungen, Private Haushalte



Erwerbstätige und Wertschöpfung

Jahr	Erwerbstätige	Wertschöpfung
2006	2,0%	1,1%
2004	2,0%	1,4%
2002	2,2%	1,8%
2000	23,5%	29,7%
1998	28,3%	33,1%
2006	-	-
2005	32,0%	29,2%
2003	24,7%	17,8%
2001	23,5%	17,0%
1999	-	-
2006	24,3%	17,4%
2005	12,8%	23,2%
2003	12,1%	22,1%
2001	-	-
1999	9,8%	25,9%
2006	37,0%	28,2%
2004	34,1%	26,4%
2002	-	-
2000	31,7%	25,8%

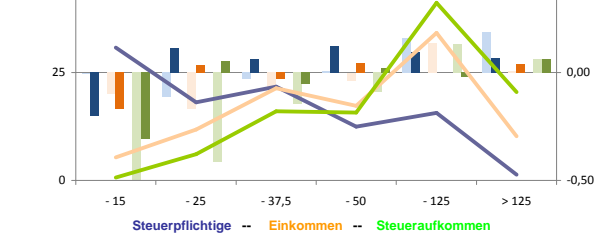
Erwerbstätige und Wertschöpfung nach Wirtschaftsbereichen



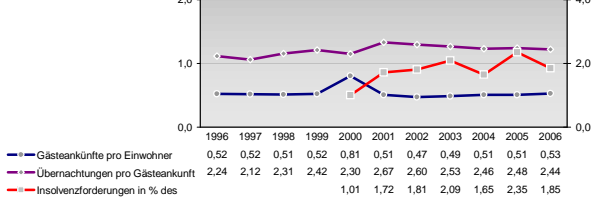
Anteile der Soziversicherungspflichtig Beschäftigten am Arbeitsort

Jahr	m	w
2006	13,8%	15,2%
2004	14,2%	16,0%
2003	15,2%	17,9%
2001	15,8%	19,5%
1999	16,1%	20,7%
2006	63,0%	64,4%
2005	64,9%	64,5%
2003	66,1%	65,4%
2001	68,8%	66,8%
1999	70,4%	66,6%
2006	9,3%	5,6%
2005	8,8%	5,2%
2003	8,5%	4,5%
2001	7,9%	4,0%
1999	7,2%	3,7%
2006	27,0%	31,0%
2004	29,7%	34,2%
2001	34,1%	43,7%
1998	36,4%	47,6%
1995	39,0%	47,3%
2006	6,9%	6,0%
2004	6,0%	5,4%
2001	5,6%	3,8%
1998	5,0%	3,0%
1995	5,2%	3,3%

Verteilung nach Einkommensklassen in t.EUR 2001 in % und relative Veränderungen zu 1998 und 2004

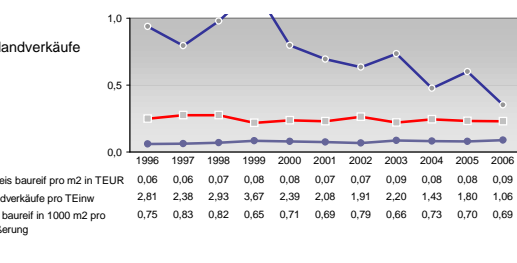
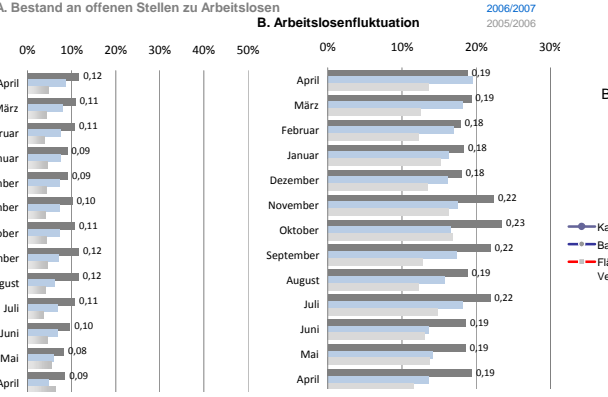
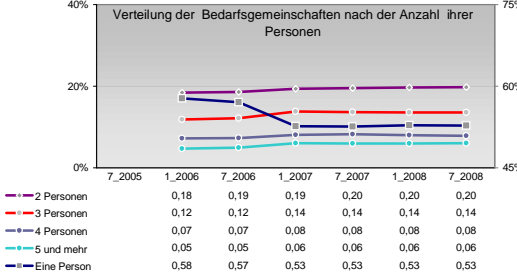
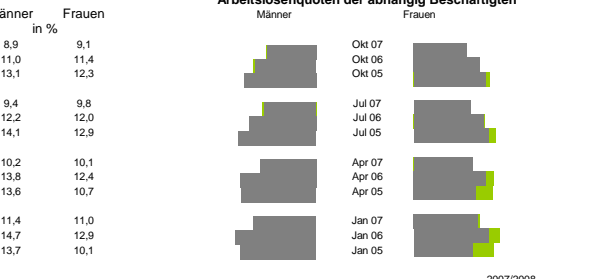
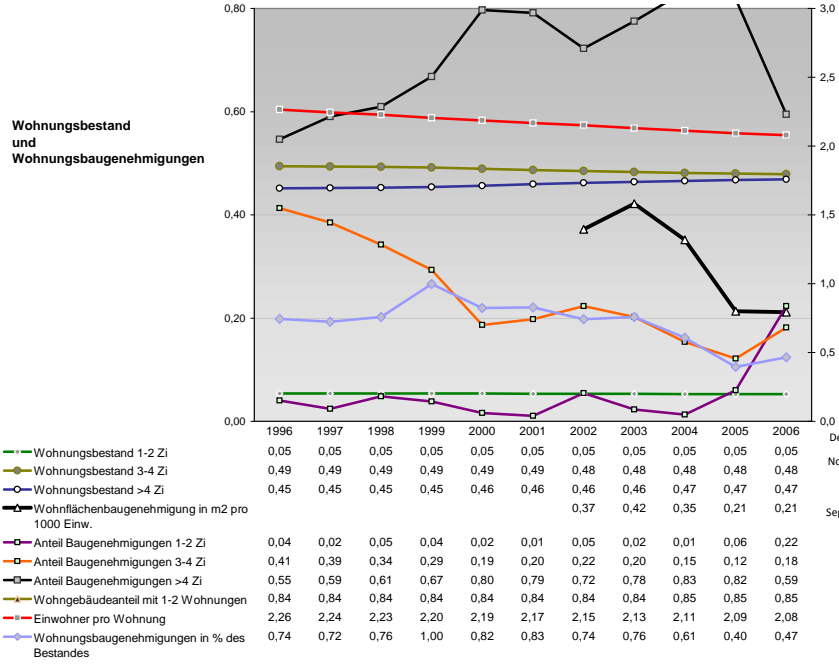
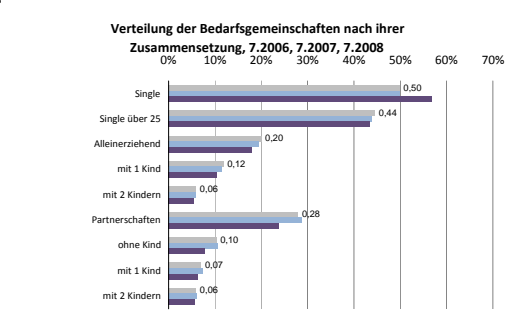
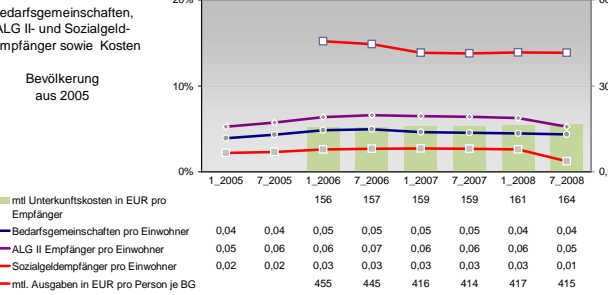
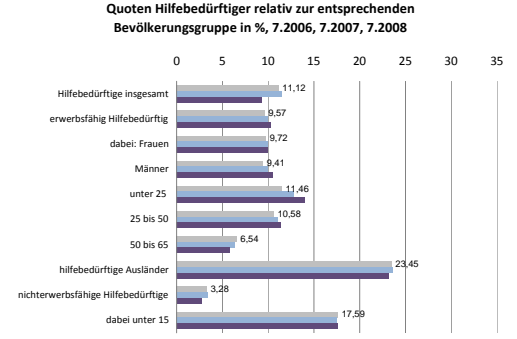
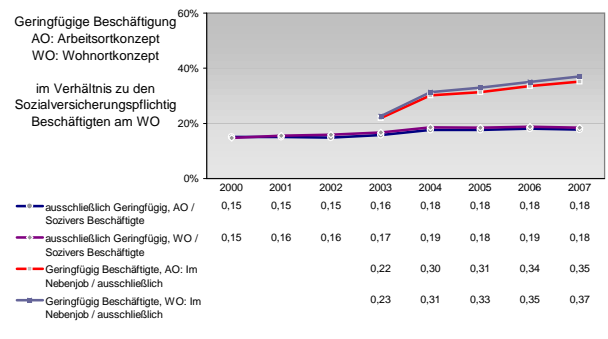
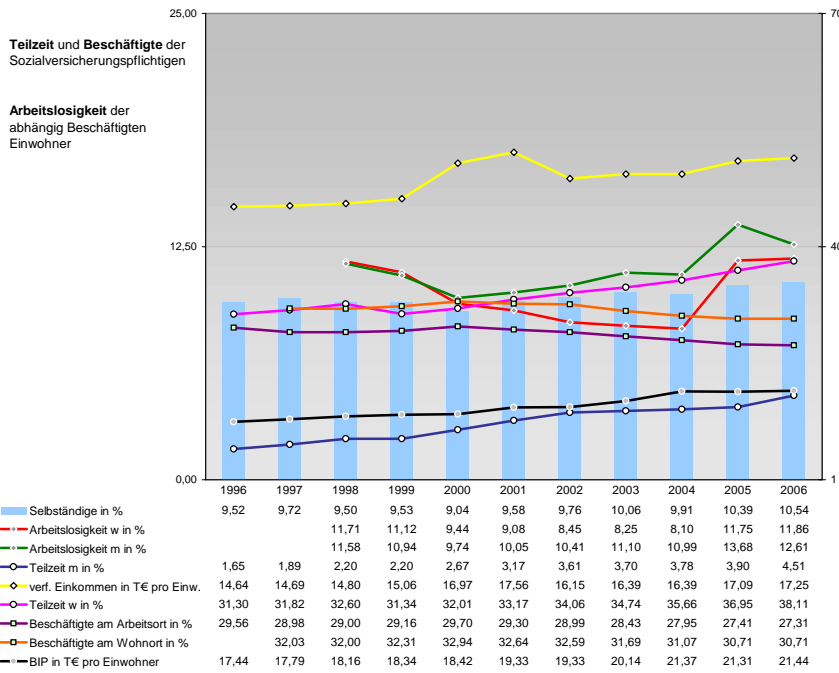


Tourismus und Insolvenzen



Gewerbemeldungen

Jahr	An	Ab
2007	2512	2096
2006	2478	1862
2004	2746	1879
2002	2108	1868
2000	2104	1786
2007	2148	1672
2005	2166	1640
2004	2343	1518
2003	1960	1535
2001	1661	1473
2007	185	234
2005	161	189
2004	161	182
2003	126	130
2001	107	130
2007	179	190
2005	190	174
2004	242	179
2003	280	180
2001	437	364



Einblicke in städtische Kundenrefinanzierungs- und Zinsüberschuss Relationen der Bankenwirtschaft erhalten Sie auch mit den Seiten:
<http://www.rankingweb.de/Banken.html>
<http://www.rankingweb.de/stadt.html>