

Finanzen und Erwerbstätigkeit

→ Hochsauerlandkreis

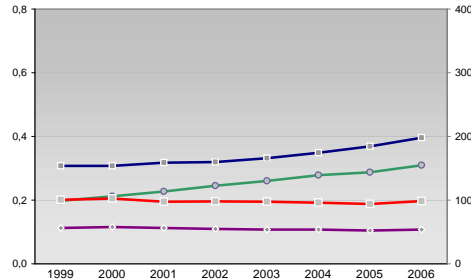
Versicherungspflichtig Beschäftigte am Arbeitsort [WZ 93]

- [D] Verarbeitendes Gewerbe
- [E] Energie und Wasserversorgung
- [F] Baugewerbe
- [G] Handel; Instandhaltung und Reparatur
- [H] Gastgewerbe
- [I] Verkehr und Nachrichtenübermittlung
- [J] Kredit- und Versicherungsgewerbe
- [K] Grundstücks-, Wohnungswesen, Dienstleistungen für Unternehmen
- [L, N, O, P] Öffentliche Verwaltung, Verteidigung, Sozialversicherung ect.

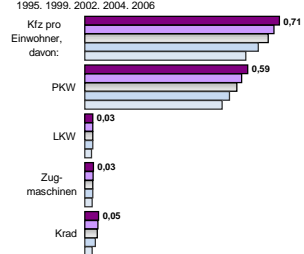
m	w	männlich	weiblich
26.157	7.195		
26.197	7.231		
27.071	8.092		
28.835	9.085		
29.144	9.115		
722	95		
499	90		
434	84		
558	97		
561	123		
4.646	518		
4.639	513		
5.226	577		
6.554	735		
7.363	769		
4.381	5.146		
4.370	5.171		
4.607	5.580		
4.839	5.618		
5.078	5.510		
1.058	2.071		
1.061	2.132		
1.139	2.136		
1.115	2.114		
1.078	1.984		
2.306	548		
2.423	570		
2.526	647		
2.423	651		
2.578	629		
1.017	1.125		
1.024	1.141		
1.076	1.160		
1.175	1.206		
1.191	1.159		
2.642	2.569		
2.362	2.412		
2.116	2.603		
1.950	2.503		
1.574	2.089		
2.110	2.133		
2.058	2.049		
2.044	2.011		
1.844	1.926		
1.854	1.864		
3.734	12.652		
3.733	12.524		
3.900	12.662		
3.844	12.126		
3.727	11.647		

Umsatz und Beschäftigte des verarbeitenden und produzierenden Gewerbes

	1999	2000	2001	2002	2003	2004	2005	2006
— Beschäftigte pro Einwohner	0,11	0,12	0,11	0,11	0,11	0,11	0,10	0,11
— Anteil Auslandsumsatz	0,20	0,21	0,23	0,25	0,26	0,28	0,29	0,31
— Umsatz in TEUR pro Beschäftigtem/r	154	154	159	160	166	175	184	198
— Beschäftigte pro Betrieb	101	103	97	98	98	96	94	99



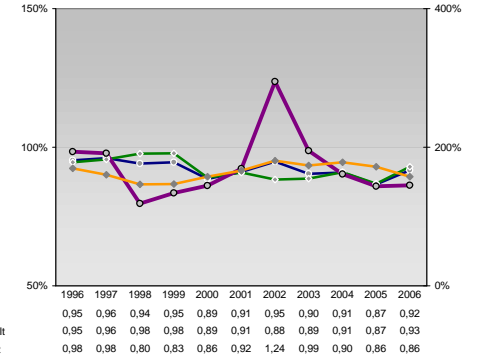
Kfz pro Einwohner



Wirtschaftsbereiche

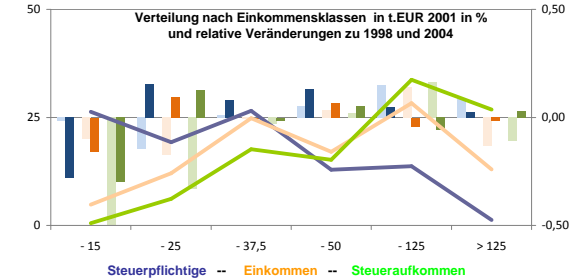
- [A]: Land-, Forstwirtschaft, Fischerei
- [B]: Produzierendes Gewerbe
- [C]: Handel, Gastgewerbe, Verkehr
- [D]: Finanzierung, Vermietung und Unternehmensdienstleistungen
- [E]: Öffentliche und private Dienstleister

kommunale Haushalte

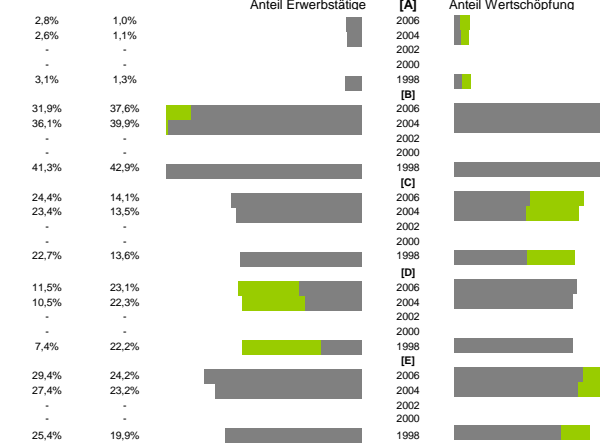


	1996	1997	1998	1999	2000	2001	2002	2003	2004	2005	2006
Einnahmen / Ausgaben	0,95	0,96	0,94	0,95	0,89	0,91	0,95	0,90	0,91	0,87	0,92
Verwaltungshaushalt	0,95	0,96	0,98	0,98	0,89	0,91	0,88	0,89	0,91	0,87	0,93
Vermögenshaushalt	0,98	0,98	0,80	0,83	0,86	0,92	1,24	0,99	0,90	0,86	0,86
Schulden / netto Steueraufkommen	1,69	1,60	1,46	1,47	1,57	1,66	1,81	1,74	1,78	1,72	1,58

Verteilung nach Einkommensklassen in t.EUR 2001 in % und relative Veränderungen zu 1998 und 2004



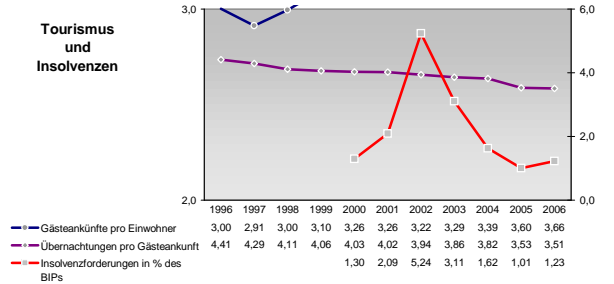
Erwerbstätige und Wertschöpfung nach Wirtschaftsbereichen



Anteile der Soziversicherungspflichtig Beschäftigten am Arbeitsort

	m	w
ohne Berufsausbildung	20,1%	17,4%
mit Berufsausbildung	79,9%	82,6%
mit höherem Bildungsabschluss	5,7%	4,6%
Ausländer ohne Berufsausbildung	47,0%	38,8%
Ausländer mit höherer Bildung	2,3%	4,4%

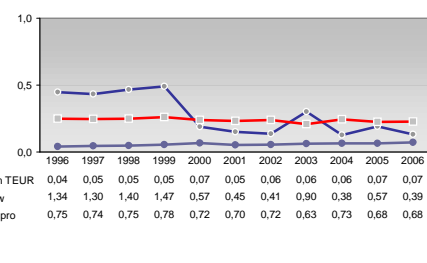
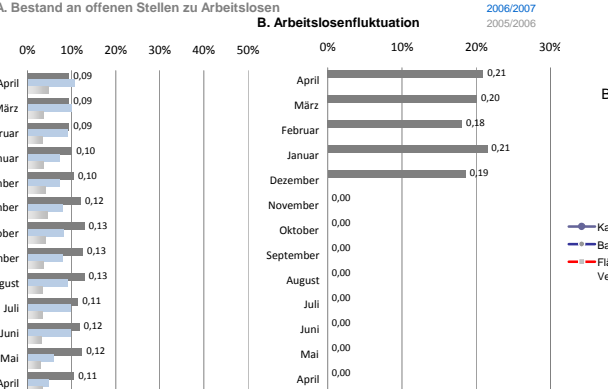
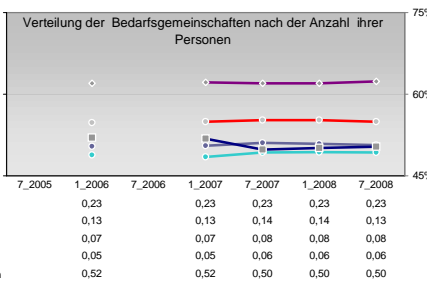
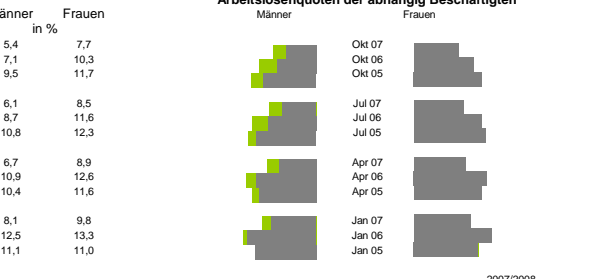
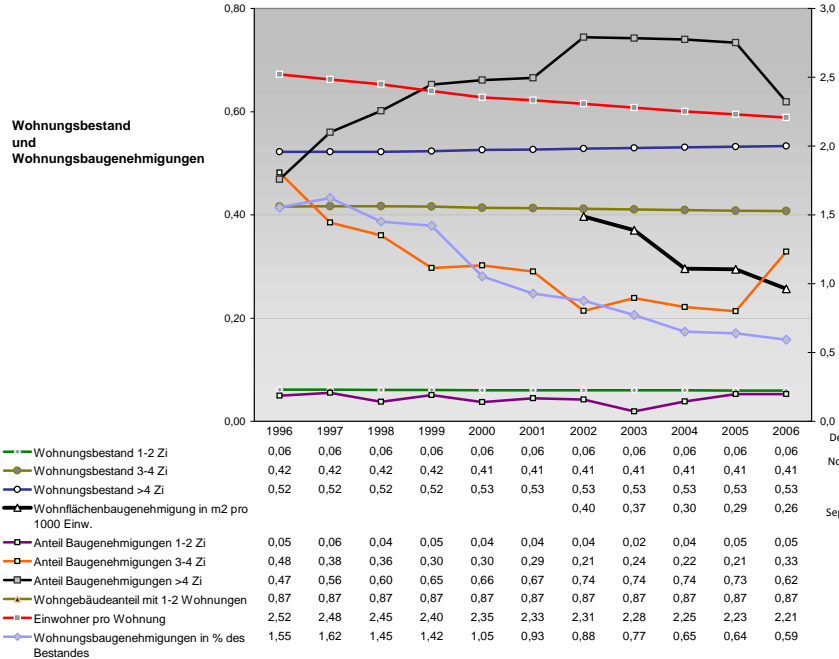
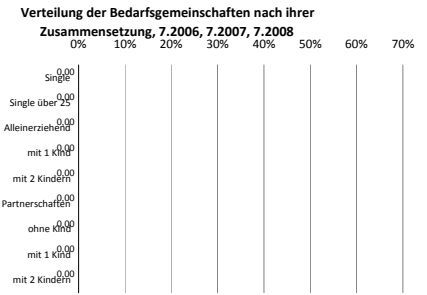
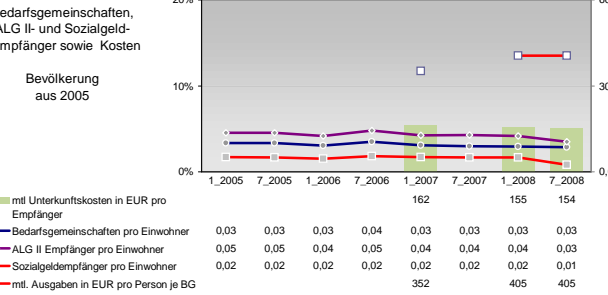
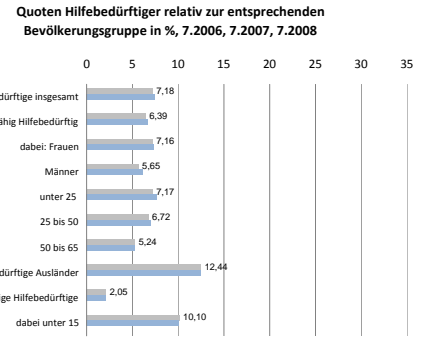
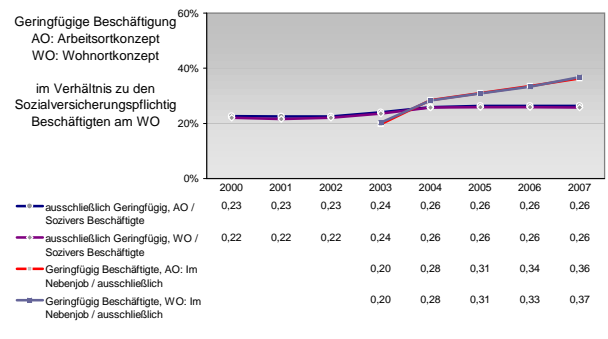
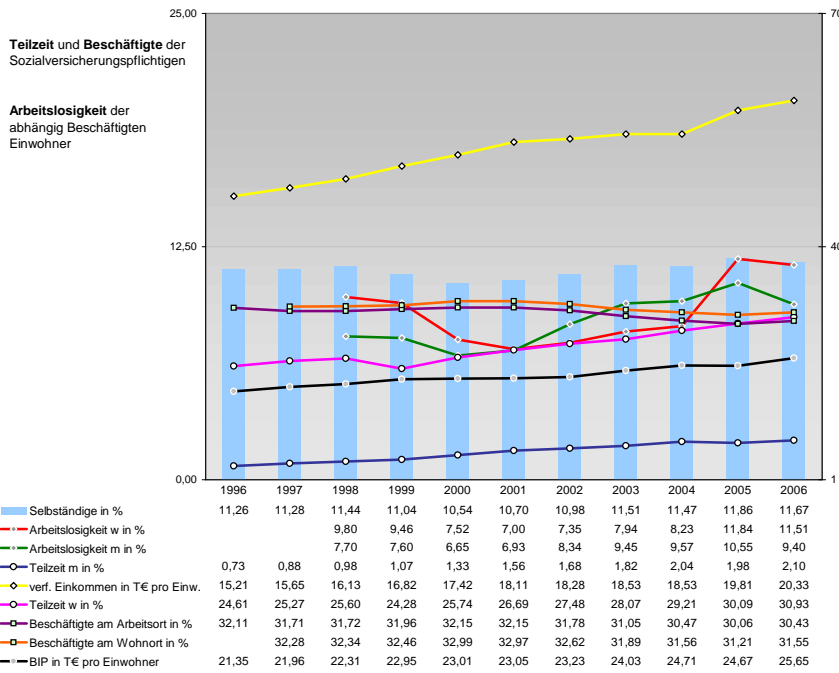
Tourismus und Insolvenzen



An	Ab
2683	2167
2632	2061
3144	1995
1938	1816
2170	1828
2229	1753
2323	1808
2635	1575
2137	1677
1600	1375
100	121
81	106
83	105
62	84
60	89
354	293
439	331
426	315
378	330
396	363

Gewerbemeldungen





Einblicke in städtische Kundenrefinanzierungs- und Zinsüberschuss Relationen der Bankenwirtschaft erhalten Sie auch mit den Seiten:
<http://www.rankingweb.de/Banken.html>
<http://www.rankingweb.de/stadt.html>