

Finanzen und Erwerbstätigkeit

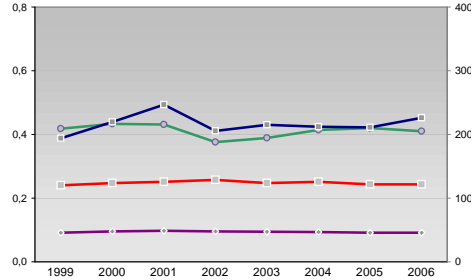
→ Karlsruhe, Landkreis

Versicherungspflichtig Beschäftigte am Arbeitsort [WZ 93]

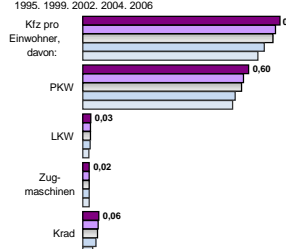
	[D]	[E]	[F]	[G]	[H]	[I]	[J]	[K]	[L, O, P]
	Verarbeitendes Gewerbe Energie und Wasserversorgung Baugewerbe Handel; Instandhaltung und Reparatur Verkehr und Nachrichtenübermittlung Kredit- und Versicherungsgewerbe Grundstücks-, Wohnungswesen, Dienstleistungen für Unternehmen Öffentliche Verwaltung, Verteidigung, Sozialversicherung ect. Öffentliche und persönliche Dienstleistungen, Private Haushalte								
	m	w	männlich	weiblich					
	31.455	12.190							
	31.186	11.960							
	31.982	12.533							
	32.793	13.125							
	30.477	12.742							
	"- Anderer Maßstab -"								
	1.324	289							
	1.270	276							
	1.243	264							
	1.164	219							
	-	-							
	5.802	962							
	5.772	976							
	6.361	1.120							
	7.182	1.171							
	7.678	1.261							
	8.415	8.692							
	8.322	8.703							
	7.949	8.491							
	7.892	8.470							
	7.687	8.113							
	948	1.477							
	935	1.440							
	953	1.539							
	1.022	1.508							
	940	1.303							
	3.762	1.183							
	3.779	1.228							
	3.952	1.384							
	3.972	1.480							
	3.528	1.279							
	1.067	1.841							
	1.075	1.845							
	1.129	1.801							
	1.135	1.774							
	1.119	1.759							
	11.546	8.592							
	10.763	8.120							
	10.382	8.120							
	10.794	9.355							
	9.529	7.676							
	1.959	2.867							
	1.931	2.830							
	2.044	2.785							
	2.080	2.661							
	2.180	2.674							
	3.456	13.485							
	3.333	13.326							
	3.323	13.011							
	3.087	12.345							
	2.817	11.707							

Umsatz und Beschäftigte des verarbeitenden und produzierenden Gewerbes

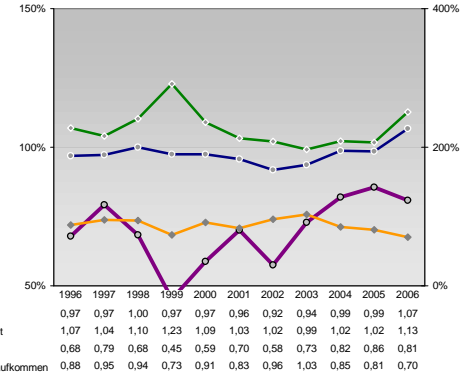
	1999	2000	2001	2002	2003	2004	2005	2006
— Beschäftigte pro Einwohner	0,09	0,10	0,10	0,10	0,09	0,09	0,09	0,09
— Anteil Auslandsumsatz	0,42	0,43	0,43	0,38	0,39	0,41	0,42	0,41
— Umsatz in TEUR pro Beschäftigtem/r	194	219	247	206	215	212	211	226
— Beschäftigte pro Betrieb	120	124	126	128	124	126	122	122



Kfz pro Einwohner



kommunale Haushalte



Wirtschaftsbereiche

- [A]: Land-, Forstwirtschaft, Fischerei
- [B]: Produzierendes Gewerbe
- [C]: Handel, Gastgewerbe, Verkehr
- [D]: Finanzierung, Vermietung und Unternehmensdienstleistungen
- [E]: Öffentliche und private Dienstleister

Ewerbstätige Wertschöpfung

	2006	2005	2004	2003	2002	2001	1999
1,5%	1,5%	1,8%	29,0%	34,8%	38,1%	23,7%	23,0%
0,6%	0,6%	0,7%	33,5%	38,9%	40,4%	16,9%	15,8%
-	-	-	-	-	-	-	-
-	-	-	-	-	-	-	-
21,9%	21,9%	18,3%	17,5%	21,9%	18,3%	22,4%	20,8%
13,7%	13,7%	29,0%	31,5%	13,7%	29,0%	15,7%	13,6%

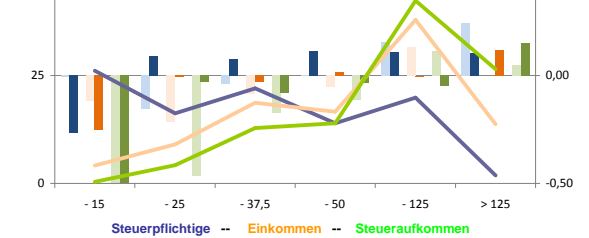
Ewerbstätige und Wertschöpfung nach Wirtschaftsbereichen



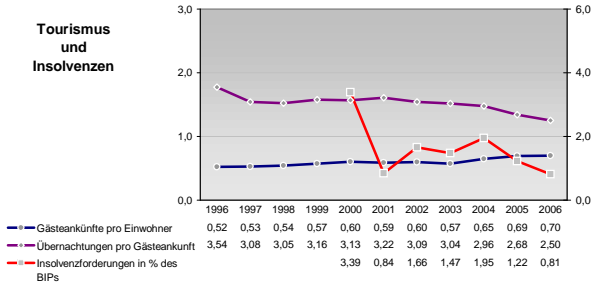
Anteile der Soziversicherungspflichtig Beschäftigten am Arbeitsort

	m	w	2006	2005	2004	2003	2002	2001	1999
ohne Berufsausbildung	16,6%	19,6%	17,1%	20,9%	18,1%	22,6%	18,5%	25,9%	19,2%
mit Berufsausbildung	58,2%	58,8%	59,3%	59,3%	60,8%	58,7%	64,9%	62,4%	65,9%
mit höherem Bildungsabschluss	12,7%	5,8%	12,3%	5,3%	10,9%	4,5%	9,7%	3,7%	9,1%
Ausländer ohne Berufsausbildung	38,2%	43,8%	39,2%	47,8%	41,7%	52,0%	44,0%	57,4%	46,8%
Ausländer mit höherer Bildung	6,9%	5,5%	6,7%	4,7%	4,5%	3,3%	3,2%	2,1%	3,2%

Verteilung nach Einkommensklassen in t.EUR 2001 in % und relative Veränderungen zu 1998 und 2004

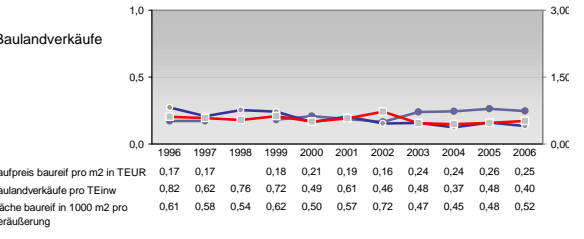
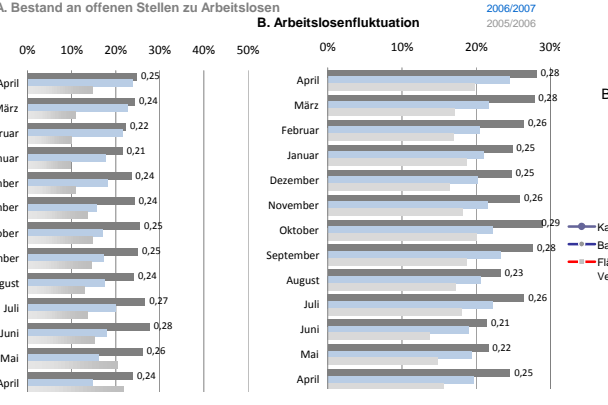
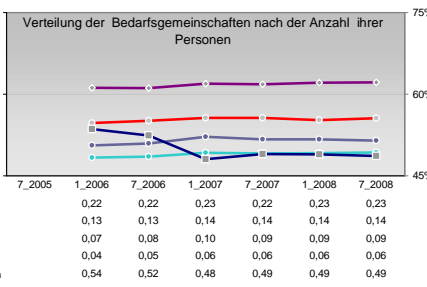
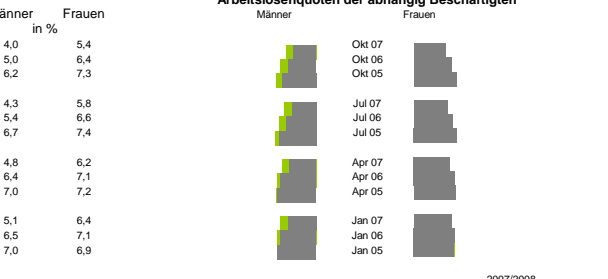
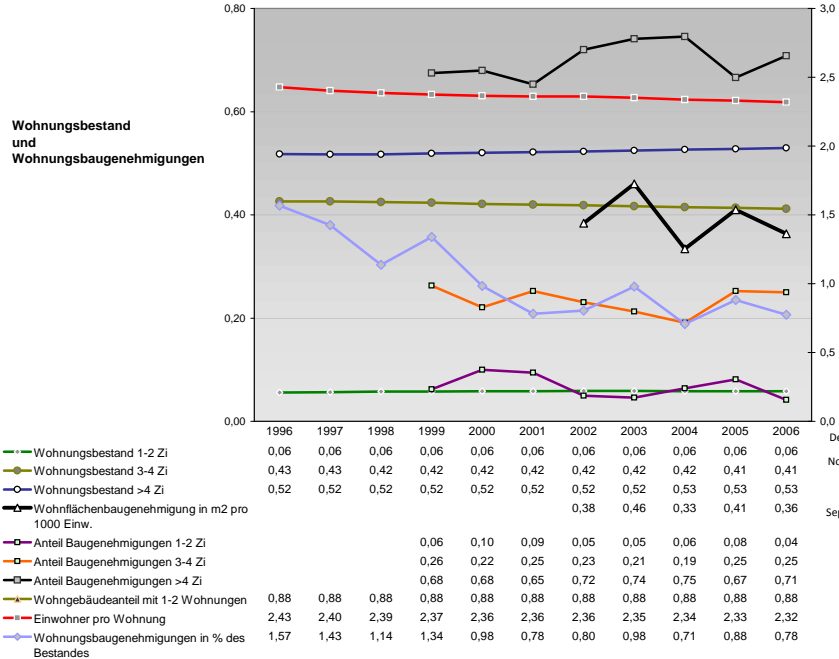
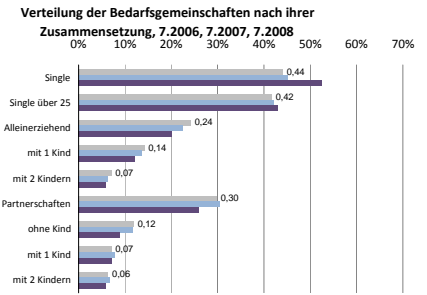
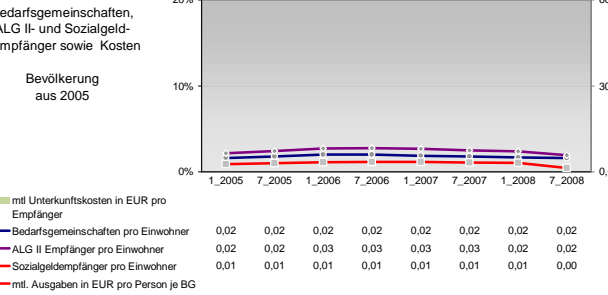
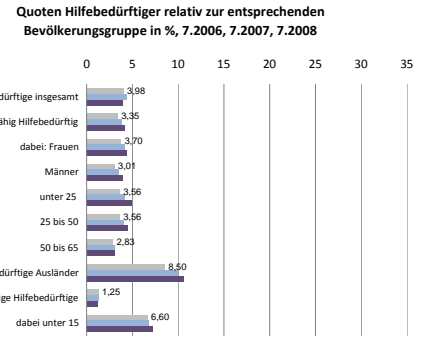
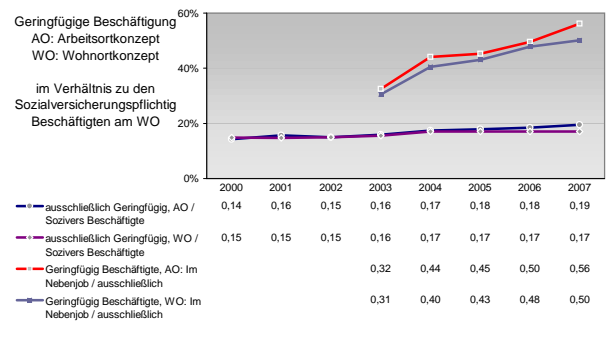
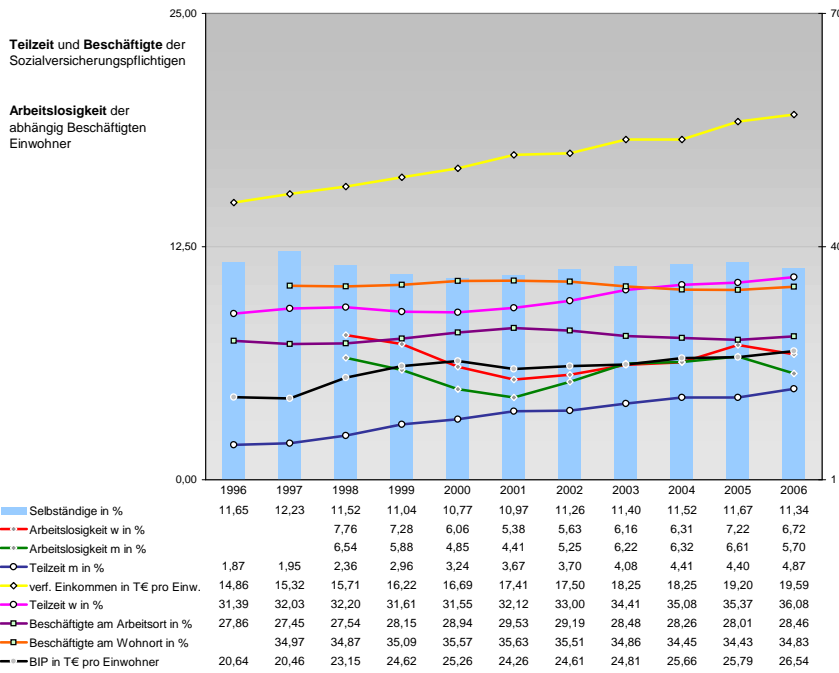


Tourismus und Insolvenzen



Gewerbemeldungen

	An	Ab	Neu	Aufgaben	Zuzüge	Fortzüge	Übernahmen	Übergaben
2007	4762	3967	3819	3117	504	538	439	312
2006	4558	3758	4059	2862	248	326	238	273
2004	4683	3481	3944	2678	370	411	369	392
2002	3781	3486	3222	2769	380	411	579	502
2000	4005	3546	3164	2677	-	-	-	-
2001	3399	3084	3163	2769	-	-	-	-
2003	3099	3044	3164	2677	-	-	-	-
2005	2966	2688	3164	2677	-	-	-	-
2006	2688	2501	3164	2677	-	-	-	-



Einblicke in städtische Kundenrefinanzierungs- und Zinsüberschuss Relationen der Bankenwirtschaft erhalten Sie auch mit den Seiten:
<http://www.rankingweb.de/Banken.html>
<http://www.rankingweb.de/stadt.html>