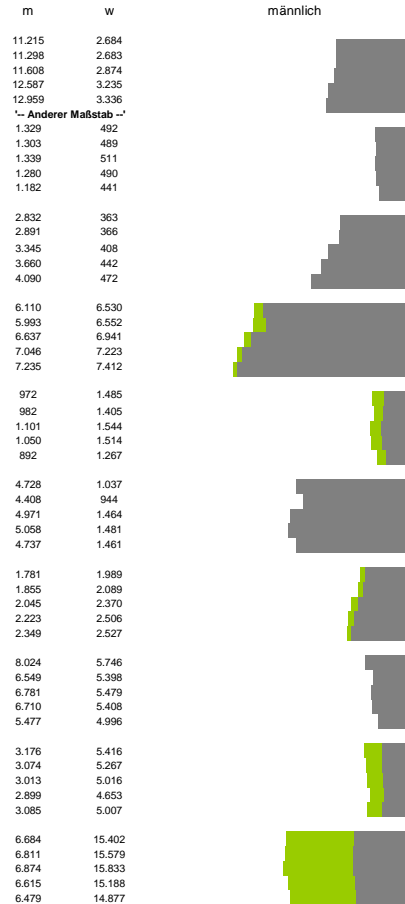


Finanzen und Erwerbstätigkeit

Kassel, Kreisfreie Stadt

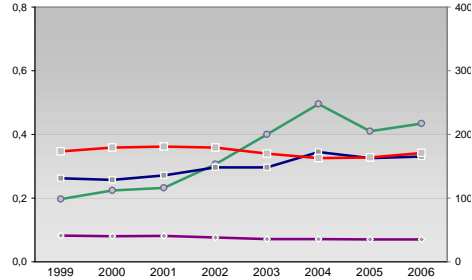
Versicherungspflichtig Beschäftigte am Arbeitsort [WZ 93]

- [D] Verarbeitendes Gewerbe
- [E] Energie und Wasserversorgung
- [F] Baugewerbe
- [G] Handel; Instandhaltung und Reparatur
- [H] Gastgewerbe
- [I] Verkehr und Nachrichtenübermittlung
- [J] Kredit- und Versicherungswesen
- [K] Grundstücks-, Wohnungswesen, Dienstleistungen für Unternehmen
- [L, O, P] Öffentliche Verwaltung, Verteidigung, Sozialversicherung ect.
- [M, N, Q] Öffentliche und persönliche Dienstleistungen, Private Haushalte

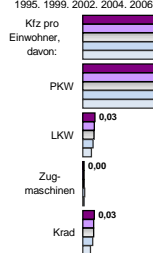


Umsatz und Beschäftigte des verarbeitenden und produzierenden Gewerbes

	1999	2000	2001	2002	2003	2004	2005	2006
— Beschäftigte pro Einwohner	0,08	0,08	0,08	0,08	0,07	0,07	0,07	0,07
— Anteil Auslandsumsatz	0,20	0,22	0,23	0,31	0,40	0,50	0,41	0,43
— Umsatz in TEUR pro Beschäftigtem/r	131	128	136	148	148	173	163	165
— Beschäftigte pro Betrieb	174	179	181	179	170	163	164	171



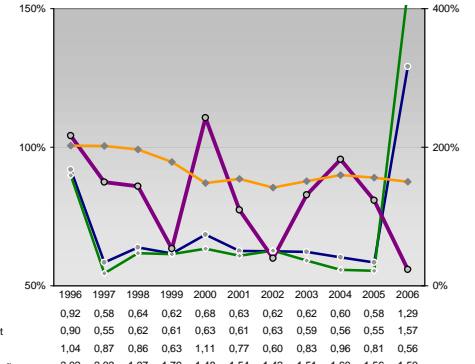
Kfz pro Einwohner



Wirtschaftsbereiche

- [A]: Land-, Forstwirtschaft, Fischerei
- [B]: Produzierendes Gewerbe
- [C]: Handel, Gastgewerbe, Verkehr
- [D]: Finanzierung, Vermietung und Unternehmensdienstleistungen
- [E]: Öffentliche und private Dienstleister

kommunale Haushalte



Erwerbstätige und Wertschöpfung

	2006	2005	2003	2001	1999
Erwerbstätige	0,5%	0,5%	0,4%	14,0%	17,1%
Wertschöpfung	0,2%	0,2%	0,1%	24,2%	22,8%
	-	-	-	-	-
	-	-	-	20,7%	23,8%
	-	-	-	28,5%	17,1%
	-	-	-	28,4%	17,1%
	-	-	-	28,3%	19,4%
	-	-	-	19,2%	30,1%
	-	-	-	18,0%	30,9%
	-	-	-	-	-
	-	-	-	15,2%	28,8%
	-	-	-	37,9%	28,4%
	-	-	-	36,1%	29,1%
	-	-	-	-	-
	-	-	-	35,4%	27,9%

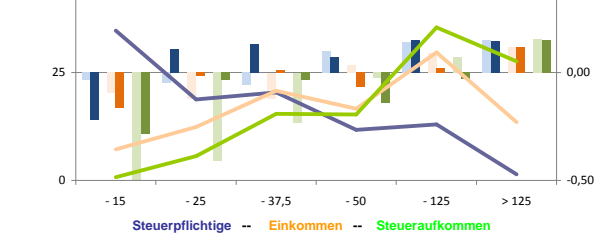
Erwerbstätige und Wertschöpfung nach Wirtschaftsbereichen



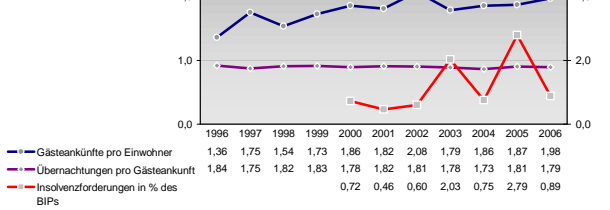
Anteile der Soziversicherungspflichtig Beschäftigten am Arbeitsort

	m	w
ohne Berufsausbildung	12,5%	14,6%
	13,1%	15,8%
	13,6%	16,4%
	13,8%	17,9%
	14,3%	19,4%
mit Berufsausbildung	62,3%	64,7%
	63,6%	65,0%
	65,9%	66,3%
	69,0%	69,0%
	70,1%	68,6%
mit höherem Bildungsabschluss	13,5%	8,3%
	13,2%	7,3%
	12,1%	6,7%
	11,6%	5,9%
	10,9%	5,5%
Ausländer ohne Berufsausbildung	25,3%	28,4%
	27,5%	31,4%
	31,8%	33,9%
	31,8%	37,3%
	33,3%	39,4%
Ausländer mit höherer Bildung	9,4%	7,9%
	9,0%	6,5%
	6,5%	5,8%
	5,4%	5,0%
	5,8%	4,8%

Verteilung nach Einkommensklassen in t.EUR 2001 in % und relative Veränderungen zu 1998 und 2004

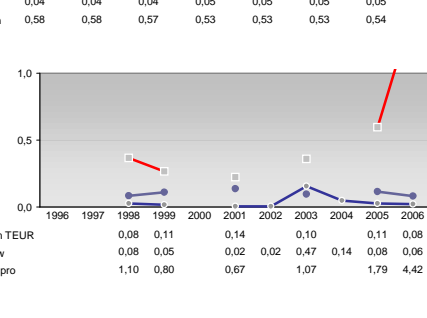
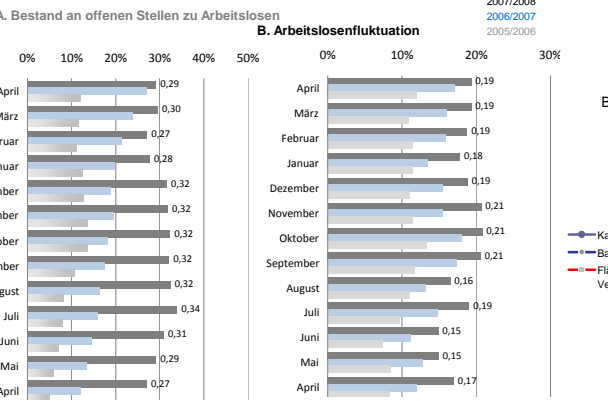
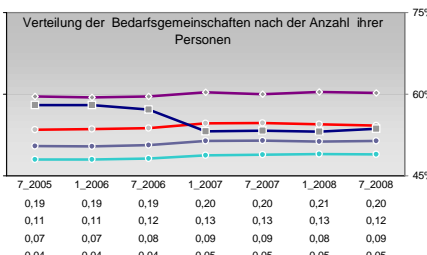
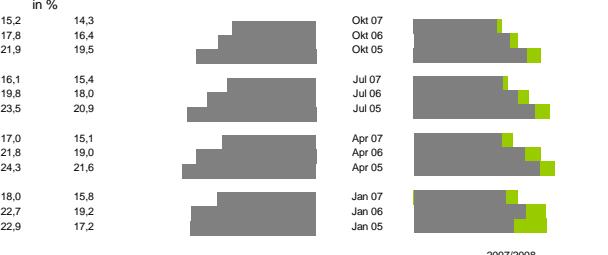
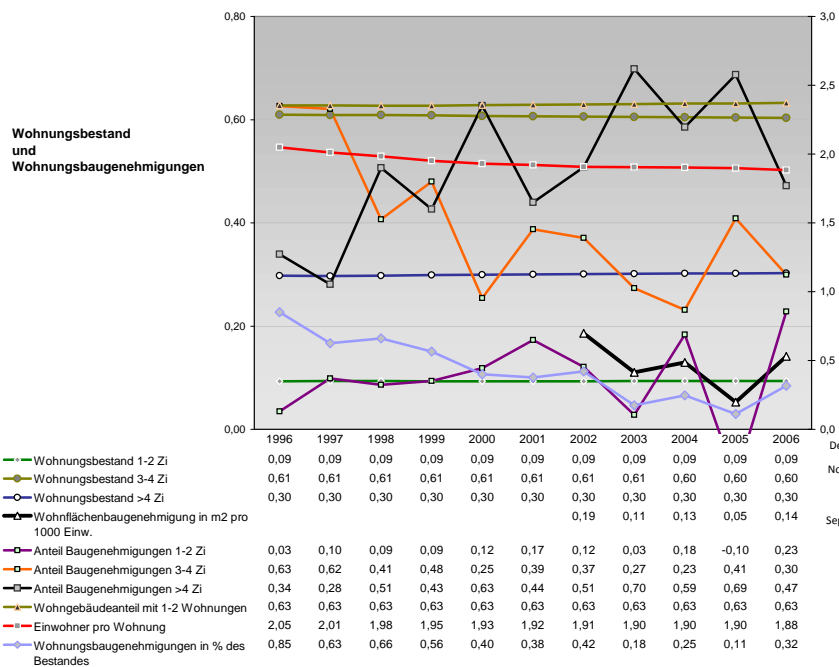
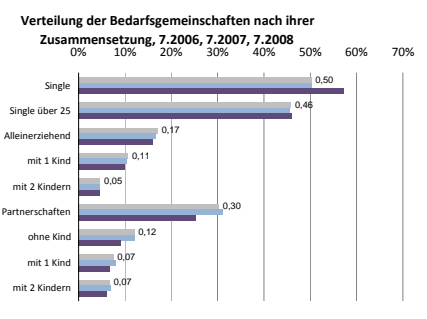
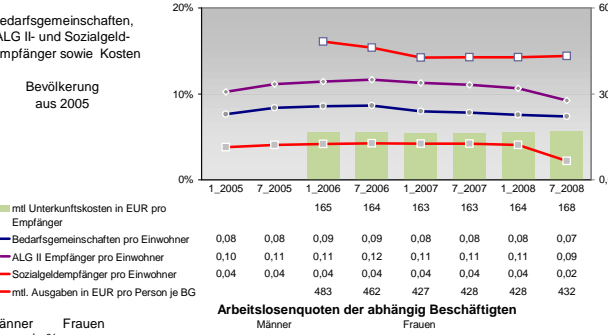
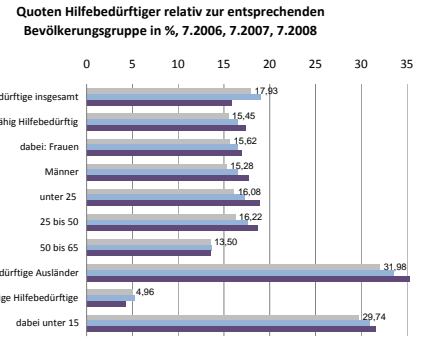
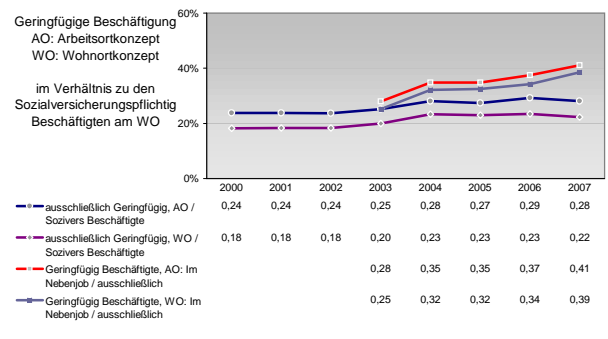
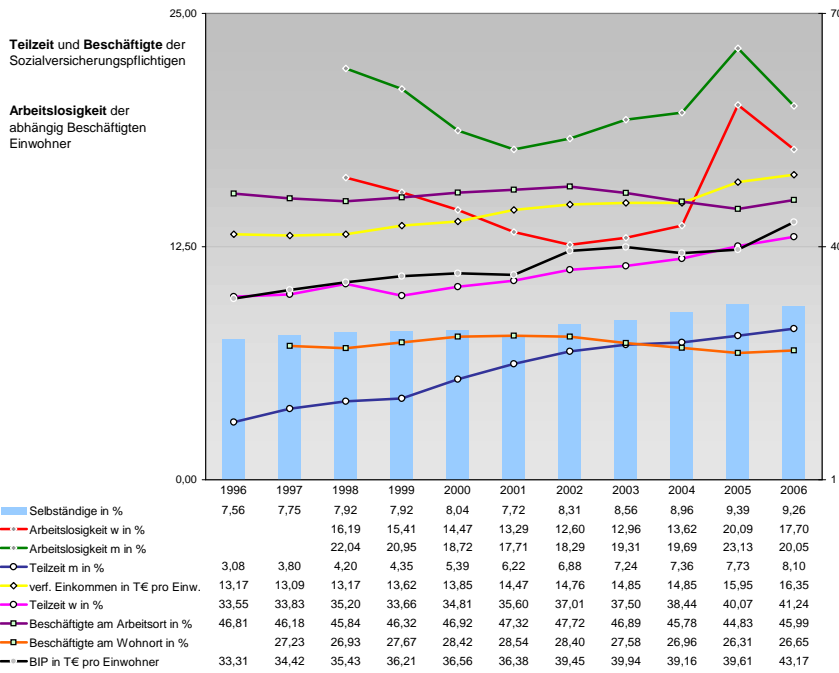


Tourismus und Insolvenzen



Gewerbemeldungen

An	Ab	Neu	Aufgaben	Zuzüge	Fortzüge	Übernahmen	Übergaben
2598	2294	2070	1759	178	208	350	327
2576	2302	2129	1646	150	201	359	352
2606	2328	2129	2102	123	208	340	342
2129	2102	2219	2025	96	154	316	293
2219	2025	2070	1759	101	100	494	496
2070	1759	2129	1646	150	201	359	352
2129	1646	2143	1778	189	1774	340	342
2143	1778	1819	1774	1477	1327	316	293
1819	1774	2219	2025	101	100	494	496
2219	2025	2070	1759	178	208	350	327
2070	1759	2129	1646	150	201	359	352
2129	1646	2143	1778	123	208	340	342
2143	1778	1819	1774	96	154	316	293
1819	1774	2219	2025	101	100	494	496
2219	2025	2070	1759	178	208	350	327
2070	1759	2129	1646	150	201	359	352
2129	1646	2143	1778	123	208	340	342
2143	1778	1819	1774	96	154	316	293
1819	1774	2219	2025	101	100	494	496



Einblicke in städtische Kundenrefinanzierungs- und Zinsüberschuss Relationen der Bankenwirtschaft erhalten Sie auch mit den Seiten:
<http://www.rankingweb.de/Banken.html>
<http://www.rankingweb.de/stadt.html>