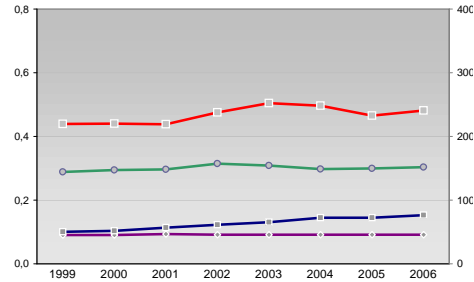


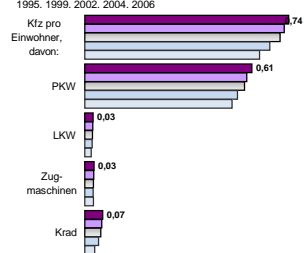
Finanzen und Erwerbstätigkeit

Kassel, Landkreis

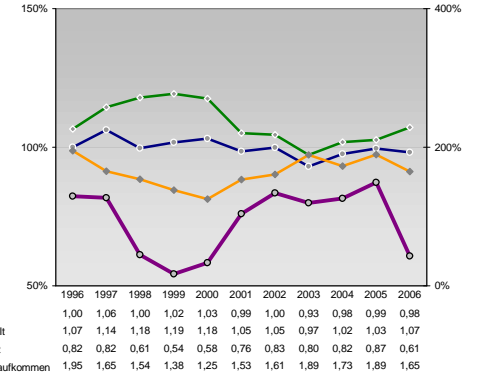
Umsatz und Beschäftigte des verarbeitenden und produzierenden Gewerbes



Kfz pro Einwohner



kommunale Haushalte



Versicherungspflichtig Beschäftigte am Arbeitsort [WZ 93]

- [D] Verarbeitendes Gewerbe
- [E] Energie und Wasserversorgung
- [F] Baugewerbe
- [G] Handel; Instandhaltung und Reparatur
- [H] Gastgewerbe
- [I] Verkehr und Nachrichtenübermittlung
- [J] Kredit- und Versicherungsgewerbe
- [K] Grundstücks-, Wohnungswesen, Dienstleistungen für Unternehmen
- [L, O, P] Öffentliche Verwaltung, Verteidigung, Sozialversicherung ect.
- [M, N, O, P] Öffentliche und persönliche Dienstleistungen, Private Haushalte

m	w
20.005	4.067
20.165	4.039
20.972	4.454
21.218	4.343
20.657	4.050
207	55
225	56
249	57
270	53
253	39
2.286	337
2.238	352
2.433	363
2.944	430
3.448	464
3.909	3.924
4.013	3.934
3.875	3.979
4.175	4.171
4.244	4.227
389	639
432	623
440	649
404	671
418	655
3.476	863
3.342	891
2.773	899
2.924	1.026
2.921	955
453	601
455	613
508	664
553	689
548	710
2.499	2.187
2.307	2.135
1.973	1.808
2.031	1.701
1.765	1.618
1.409	2.003
1.435	2.029
1.474	2.046
1.551	1.929
1.598	1.889
2.255	7.485
2.117	7.467
2.285	7.592
2.183	7.354
2.146	7.147



Jahr	[D]	[E]	[F]	[G]	[H]	[I]	[J]	[K]	[L, O, P]	[M, N, O, P]
2006										
2005										
2003										
2001										
1999										
2006										
2005										
2003										
2001										
1999										
2006										
2005										
2003										
2001										
1999										
2006										
2005										
2003										
2001										
1999										
2006										
2005										
2003										
2001										
1999										

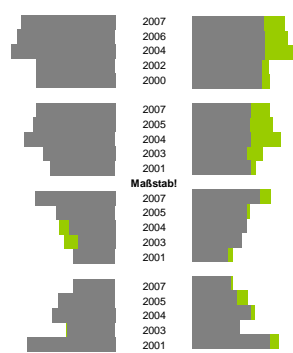
Ewerbstätige	Wertschöpfung
2,5%	1,0%
2,7%	1,3%
-	-
3,3%	1,7%
31,2%	36,0%
35,7%	36,7%
-	-
38,1%	38,4%
-	-
25,6%	16,9%
23,7%	15,7%
-	-
24,4%	17,7%
-	-
13,5%	26,5%
12,0%	26,9%
-	-
9,9%	25,9%
-	-
27,2%	19,6%
25,9%	19,4%
-	-
24,3%	16,3%
-	-
13,4%	14,4%
14,8%	15,4%
16,0%	16,7%
16,6%	18,7%
17,1%	19,8%
70,4%	66,6%
70,9%	66,8%
73,4%	68,5%
75,3%	70,2%
75,8%	70,1%
5,5%	3,7%
4,8%	3,5%
3,6%	3,0%
3,4%	2,7%
3,0%	2,6%
33,1%	28,6%
40,5%	30,6%
44,1%	34,1%
43,2%	36,5%
47,8%	42,1%
2,2%	4,0%
2,0%	4,3%
1,5%	3,3%
1,3%	2,9%
1,2%	2,8%



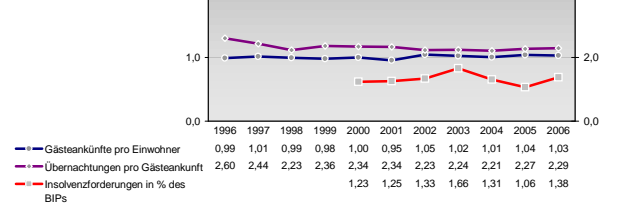
Anteile der Soziversicherungspflichtig Beschäftigten am Arbeitsort

An	Ab
2379	1848
2475	1861
2632	1863
1984	1784
2002	1785
1995	1509
2078	1489
2286	1500
1820	1401
1638	1510
252	217
185	175
146	175
118	159
132	113
132	122
178	142
200	188
150	153
278	251

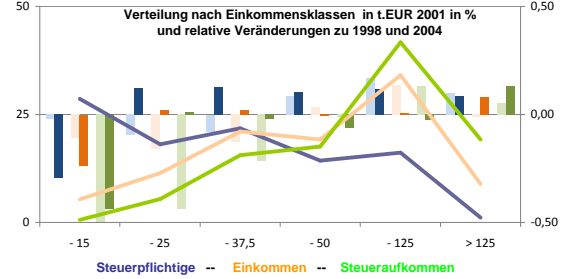
Gewerbemeldungen

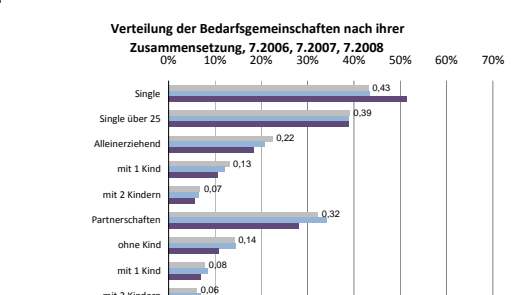
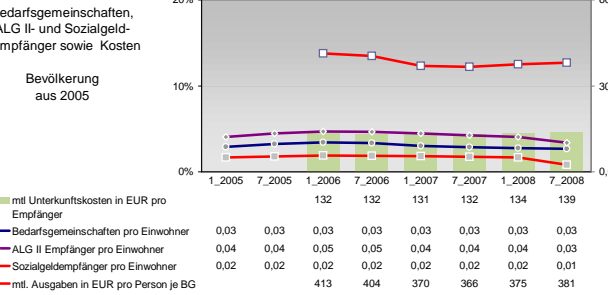
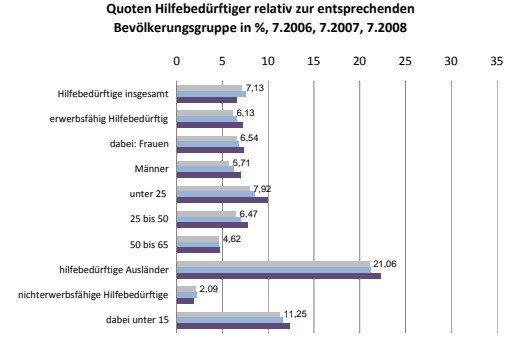
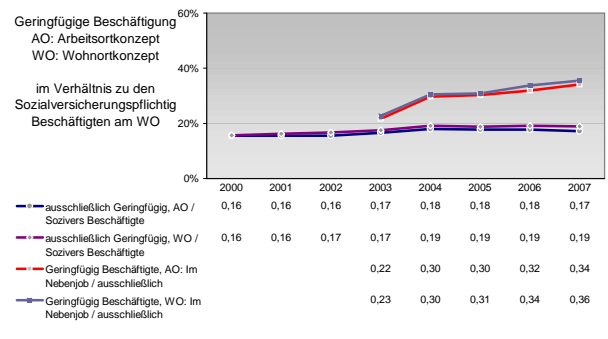
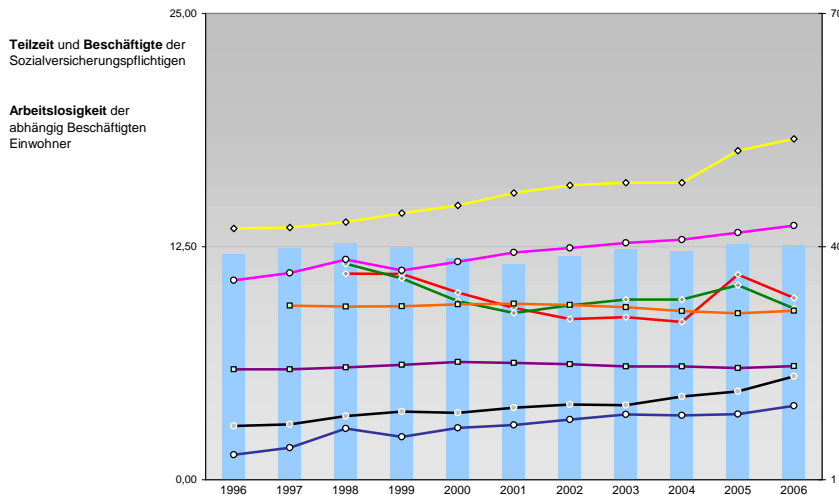


Tourismus und Insolvenzen

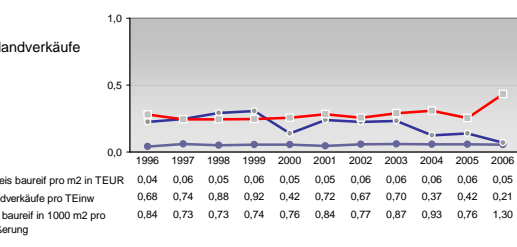
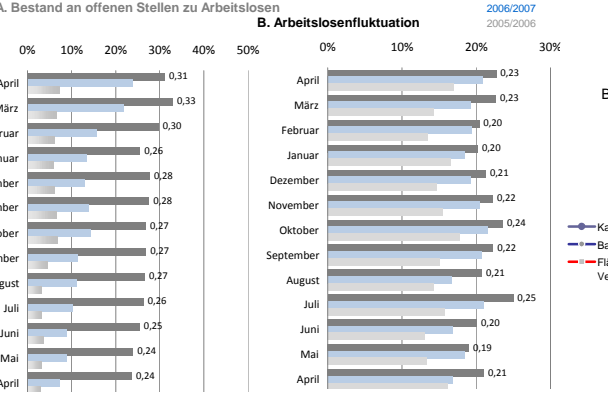
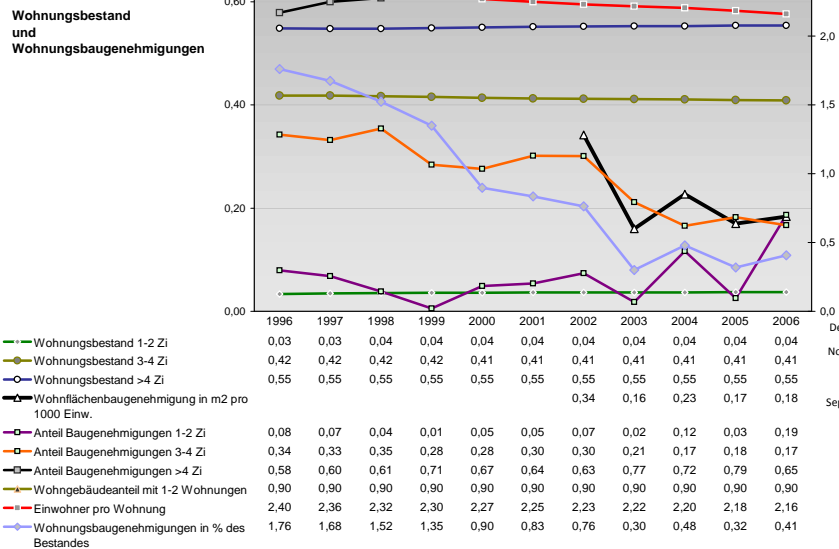
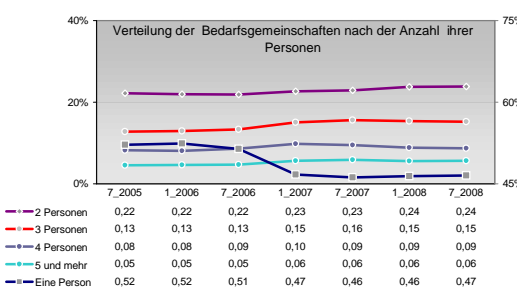
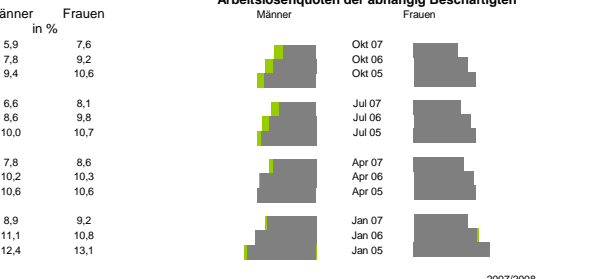


Verteilung nach Einkommensklassen in t.EUR 2001 in % und relative Veränderungen zu 1998 und 2004





Jahr	1996	1997	1998	1999	2000	2001	2002	2003	2004	2005	2006
Selbständige in %	12,06	12,40	12,66	12,46	11,86	11,56	11,99	12,36	12,24	12,60	12,58
Arbeitslosigkeit w in %	13,46	13,52	13,81	14,29	14,71	15,37	15,78	15,92	15,92	17,64	18,28
Arbeitslosigkeit m in %	35,67	36,59	38,34	36,93	38,03	39,22	39,81	40,49	40,89	41,79	42,71
Teilzeit m in %	16,92	17,12	18,19	18,76	18,62	19,27	19,69	19,60	20,71	21,38	23,30
verf. Einkommen in T€ pro Einw.	24,22	24,20	24,45	24,76	25,14	25,01	24,87	24,57	24,57	24,39	24,60
Teilzeit w in %	16,92	17,12	18,19	18,76	18,62	19,27	19,69	19,60	20,71	21,38	23,30
Beschäftigte am Arbeitsort in %	32,42	32,28	32,31	32,59	32,67	32,49	32,18	31,68	31,41	31,75	
Beschäftigte am Wohnort in %	16,92	17,12	18,19	18,76	18,62	19,27	19,69	19,60	20,71	21,38	23,30
BIP in T€ pro Einwohner											



Einblicke in städtische Kundenrefinanzierungs- und Zinsüberschuss Relationen der Bankenwirtschaft erhalten Sie auch mit den Seiten:
<http://www.rankingweb.de/Banken.html>
<http://www.rankingweb.de/stadt.html>