

Finanzen und Erwerbstätigkeit

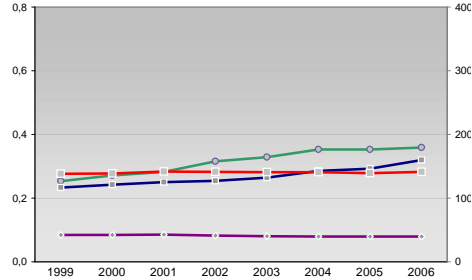
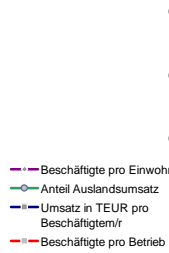
→ Kassel, Regierungsbezirk

Versicherungspflichtig Beschäftigte am Arbeitsort [WZ 93]

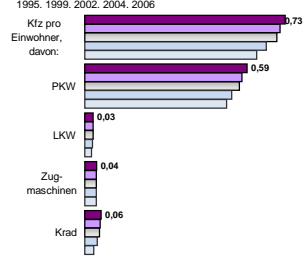
- [D] Verarbeitendes Gewerbe
- [E] Energie und Wasserversorgung
- [F] Baugewerbe
- [G] Handel; Instandhaltung und Reparatur
- [H] Gastgewerbe
- [I] Verkehr und Nachrichtenübermittlung
- [J] Kredit- und Versicherungsgewerbe
- [K] Grundstücks-, Wohnungswesen, Dienstleistungen für Unternehmen
- [L, N, O, P] Öffentliche Verwaltung, Verteidigung, Sozialversicherung ect.
- [M, N, O, P] Öffentliche und persönliche Dienstleistungen, Private Haushalte

m	w	männlich	weiblich
78.497	23.526		
79.177	23.698		
81.926	25.636		
85.736	27.143		
85.353	27.277		
2.814	905		
2.828	898		
2.997	946		
3.035	883		
3.060	829		
19.680	2.606		
19.330	2.572		
21.538	2.821		
24.224	3.143		
27.157	3.305		
28.789	27.975		
28.541	27.992		
27.499	29.054		
29.051	30.184		
29.436	29.814		
4.072	7.051		
4.074	6.820		
4.289	7.250		
4.183	7.144		
3.899	6.515		
17.867	4.876		
17.230	4.822		
17.045	5.539		
16.923	5.770		
16.007	4.970		
5.062	5.892		
5.127	6.030		
5.370	6.291		
5.818	6.501		
6.003	6.561		
20.515	16.405		
17.536	15.524		
16.491	15.071		
16.352	14.708		
13.307	12.887		
11.630	16.029		
11.683	16.114		
11.904	15.763		
11.993	14.679		
12.680	15.372		
20.055	60.497		
20.064	60.679		
20.619	61.143		
20.424	59.444		
19.694	57.730		

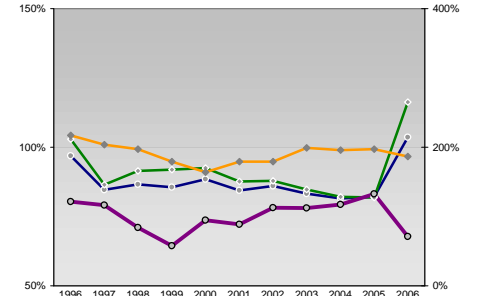
Umsatz und Beschäftigte des verarbeitenden und produzierenden Gewerbes



Kfz pro Einwohner



kommunale Haushalte



Wirtschaftsbereiche

- [A]: Land-, Forstwirtschaft, Fischerei
- [B]: Produzierendes Gewerbe
- [C]: Handel, Gastgewerbe, Verkehr
- [D]: Finanzierung, Vermietung und Unternehmensdienstleistungen
- [E]: Öffentliche und private Dienstleister

Erwerbstätige Wertschöpfung

Wirtschaftsbereich	2006	2004	2002	2000	1998
[A]	2,7%	2,7%	3,1%	23,2%	28,0%
[B]	1,1%	1,3%	1,2%	27,7%	30,1%
[C]	-	-	-	-	-
[D]	31,7%	31,5%	27,6%	17,9%	25,9%
[E]	-	-	-	-	-
[F]	25,3%	18,2%	13,8%	28,3%	12,2%
[G]	-	-	-	-	-
[H]	9,8%	26,5%	32,7%	25,0%	31,2%
[I]	-	-	-	-	-
[J]	30,1%	22,7%	14,1%	14,1%	13,9%

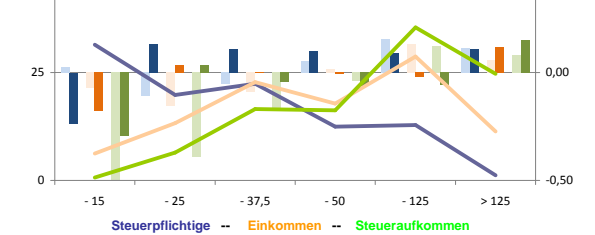
Erwerbstätige und Wertschöpfung nach Wirtschaftsbereichen



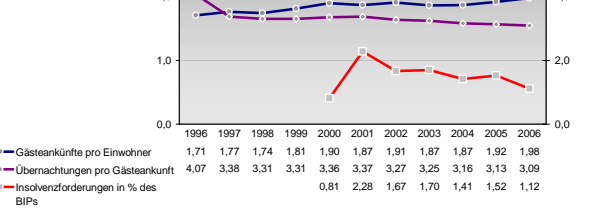
Anteile der Soziversicherungspflichtig Beschäftigten am Arbeitsort

Bildungsniveau	2006	2004	2001	1998	1995
ohne Berufsausbildung	14,1%	15,5%	14,8%	15,6%	16,1%
mit Berufsausbildung	68,4%	66,6%	69,2%	66,7%	70,8%
mit höherem Bildungsabschluss	7,9%	5,4%	7,4%	4,8%	6,7%
Ausländer ohne Berufsausbildung	31,7%	29,6%	35,7%	32,0%	39,1%
Ausländer mit höherer Bildung	5,6%	6,7%	5,1%	5,3%	4,0%

Verteilung nach Einkommensklassen in t.EUR 2001 in % und relative Veränderungen zu 1998 und 2004

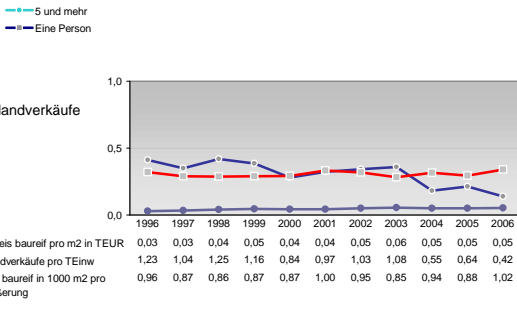
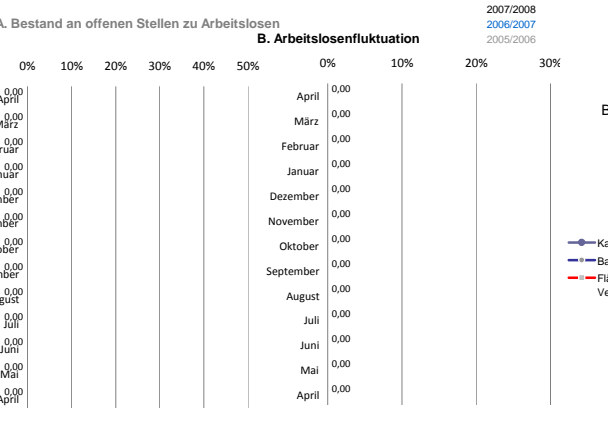
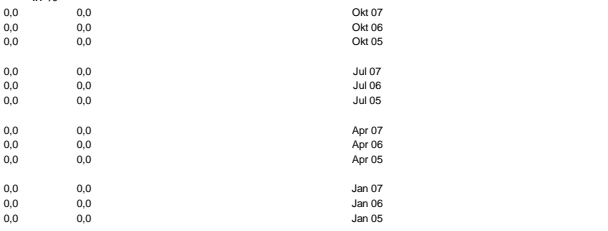
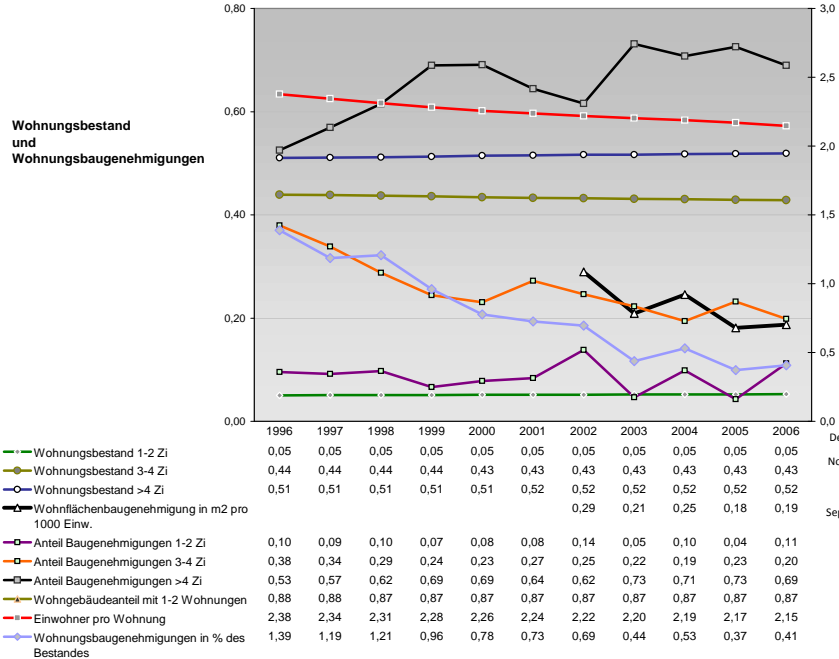
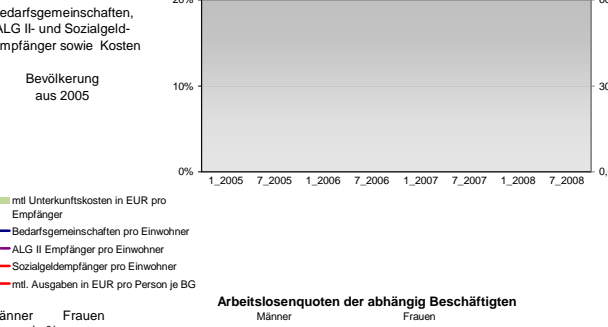
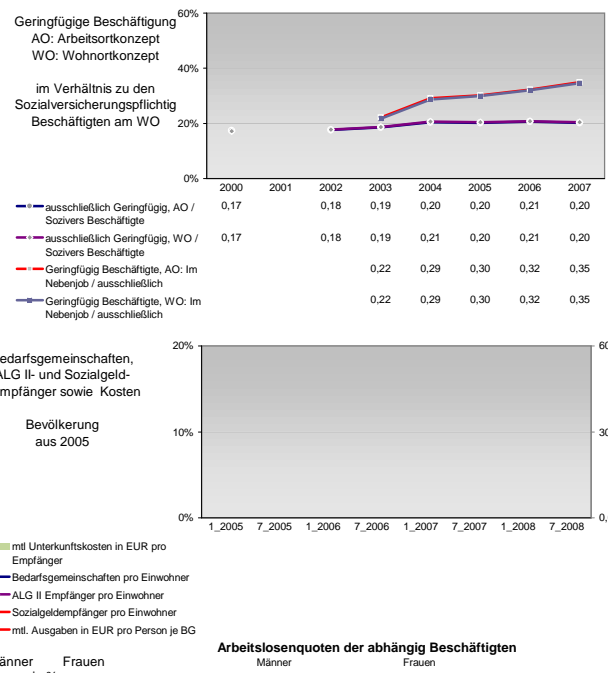
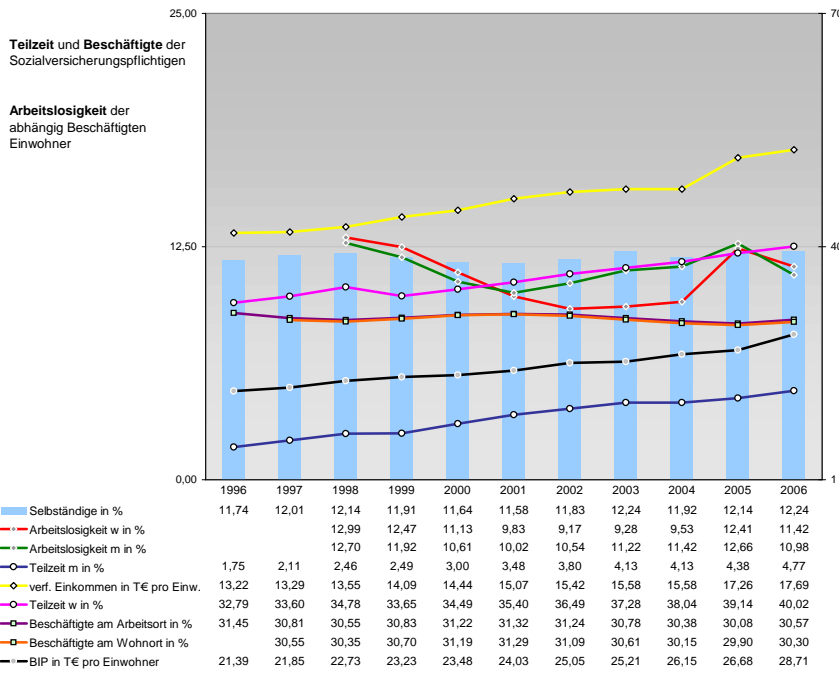


Tourismus und Insolvenzen



Gewerbemeldungen

Jahr	An	Ab	Neu	Aufgaben	Zuzüge	Fortzüge	Übernahmen	Übergaben
2006	12035	9992	9963	8026	943	961	1129	1005
2004	12279	10034	10717	7949	762	812	1177	1070
2001	13420	10146	11380	7914	700	905	1340	1327
1998	10084	9396	9537	7572	609	737	1216	1205
1995	10654	9623	7850	7108	547	465	1842	1805



Einblicke in städtische Kundenrefinanzierungs- und Zinsüberschuss Relationen der Bankenwirtschaft erhalten Sie auch mit den Seiten:
<http://www.rankingweb.de/Banken.html>
<http://www.rankingweb.de/stadt.html>