

# Finanzen und Erwerbstätigkeit

→ Kaufbeuren, Kreisfreie Stadt

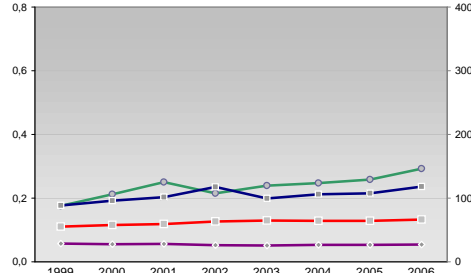
## Versicherungspflichtig Beschäftigte am Arbeitsort [WZ 93]

- [D] Verarbeitendes Gewerbe
- [E] Energie und Wasserversorgung
- [F] Baugewerbe
- [G] Handel; Instandhaltung und Reparatur
- [H] Gastgewerbe
- [I] Verkehr und Nachrichtenübermittlung
- [J] Kredit- und Versicherungsgewerbe
- [K] Grundstücks-, Wohnungswesen, Dienstleistungen für Unternehmen
- [L, O, P] Öffentliche Verwaltung, Verteidigung, Sozialversicherung ect.
- [M, N, O, P] Öffentliche und persönliche Dienstleistungen, Private Haushalte

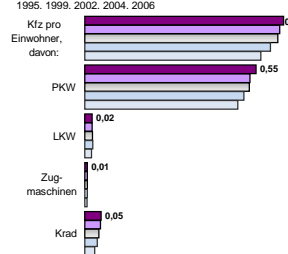
m	w	männlich	weiblich
1.904	1.205		
1.894	1.235		
1.861	1.208		
1.908	1.271		
1.972	1.294		
"- Anderer Maßstab -"			
108	24		
109	24		
109	25		
-	-		
116	31		
732	77		
613	74		
699	125		
-	-		
1.170	157		
1.068	1.602		
1.065	1.602		
1.129	1.675		
1.112	1.698		
1.081	1.632		
104	158		
102	153		
118	218		
125	230		
143	248		
226	124		
336	149		
362	170		
353	177		
355	159		
201	326		
200	326		
198	316		
213	328		
224	329		
424	641		
390	621		
454	645		
477	691		
359	592		
659	490		
684	489		
576	493		
564	530		
580	532		
947	3.058		
976	3.061		
974	3.110		
1.000	3.054		
945	2.969		

## Umsatz und Beschäftigte des verarbeitenden und produzierenden Gewerbes

	1999	2000	2001	2002	2003	2004	2005	2006
— Beschäftigte pro Einwohner	0,06	0,06	0,06	0,05	0,05	0,05	0,05	0,05
— Anteil Auslandsumsatz	0,18	0,21	0,25	0,22	0,24	0,25	0,26	0,29
— Umsatz in TEUR pro Beschäftigtem/r	88	96	102	118	100	106	108	118
— Beschäftigte pro Betrieb	55	58	59	63	65	64	64	67



## Kfz pro Einwohner

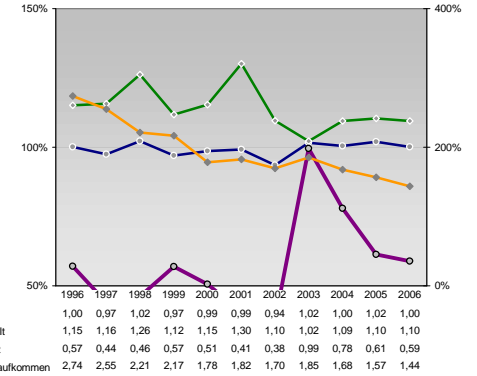


## Wirtschaftsbereiche

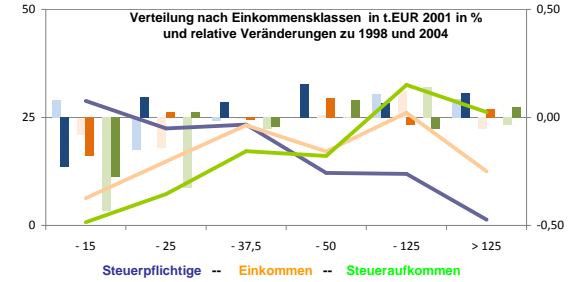
- [A]: Land-, Forstwirtschaft, Fischerei
- [B]: Produzierendes Gewerbe
- [C]: Handel, Gastgewerbe, Verkehr
- [D]: Finanzierung, Vermietung und Unternehmensdienstleistungen
- [E]: Öffentliche und private Dienstleister

## kommunale Haushalte

- Einnahmen / Ausgaben
- dto. Verwaltungshaushalt
- dto. Vermögenshaushalt
- Schulden / netto Steueraufkommen



## Verteilung nach Einkommensklassen in t.EUR 2001 in % und relative Veränderungen zu 1998 und 2004



## Erwerbstätige Wertschöpfung

	2006	2005	2004	2003	2002	2001	1999
1,3%	0,9%	1,2%	17,9%	21,7%	25,9%	26,5%	24,7%
0,5%	0,7%	0,3%	15,6%	20,2%	17,0%	17,3%	16,4%
-	-	-	12,5%	12,2%	12,5%	12,2%	12,5%
-	-	-	27,0%	25,8%	27,0%	25,8%	27,0%
-	-	-	10,7%	10,7%	10,7%	10,7%	10,7%
-	-	-	42,4%	38,7%	42,4%	38,7%	42,4%
-	-	-	37,9%	37,9%	37,9%	37,9%	37,9%

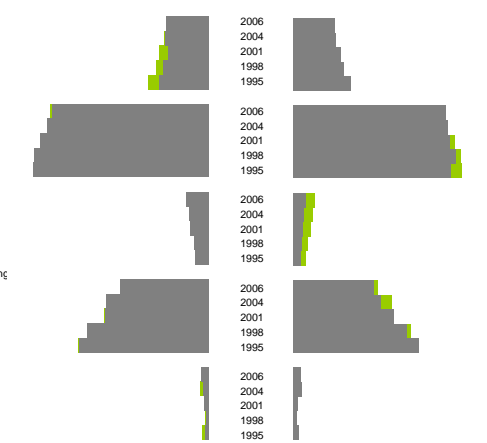
## Erwerbstätige und Wertschöpfung nach Wirtschaftsbereichen



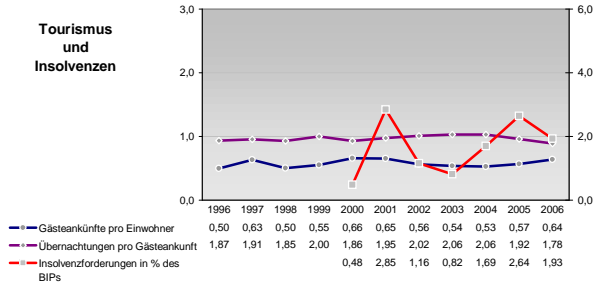
## Anteile der Soziversicherungspflichtig Beschäftigten am Arbeitsort

	m	w
ohne Berufsausbildung	17,1%	17,4%
	17,6%	18,0%
	16,5%	20,0%
	18,4%	21,3%
	20,3%	24,5%
mit Berufsausbildung	63,7%	64,6%
	65,7%	65,7%
	68,6%	66,3%
	71,3%	69,0%
	71,5%	66,7%
mit höherem Bildungsabschluss	8,9%	5,1%
	8,0%	4,4%
	7,4%	4,1%
	5,9%	3,0%
	5,3%	3,3%
Ausländer ohne Berufsausbildung	35,9%	34,0%
	41,6%	37,0%
	42,3%	42,6%
	49,7%	48,2%
	52,7%	53,3%
Ausländer mit höherer Bildung	3,2%	3,0%
	2,2%	3,4%
	1,5%	1,8%
	1,1%	1,4%
	1,4%	2,3%

## Anteile der Soziversicherungspflichtig Beschäftigten am Arbeitsort

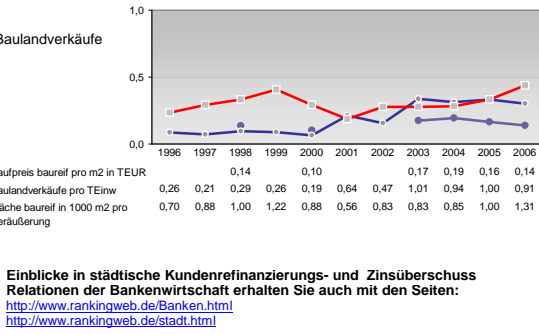
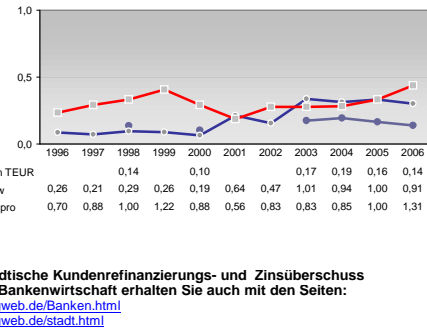
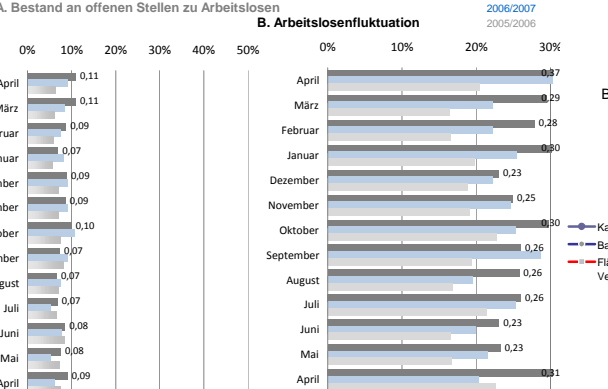
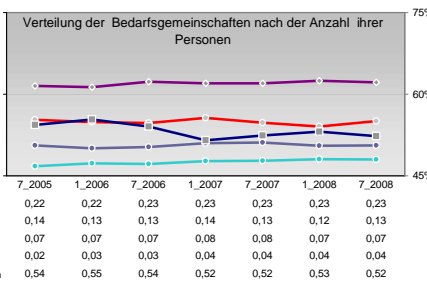
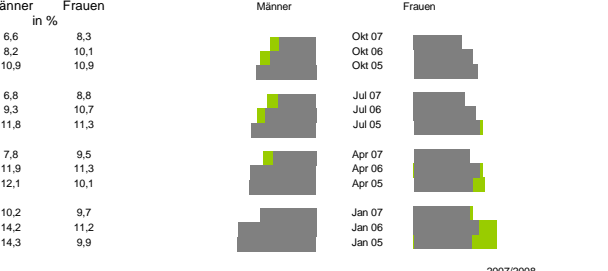
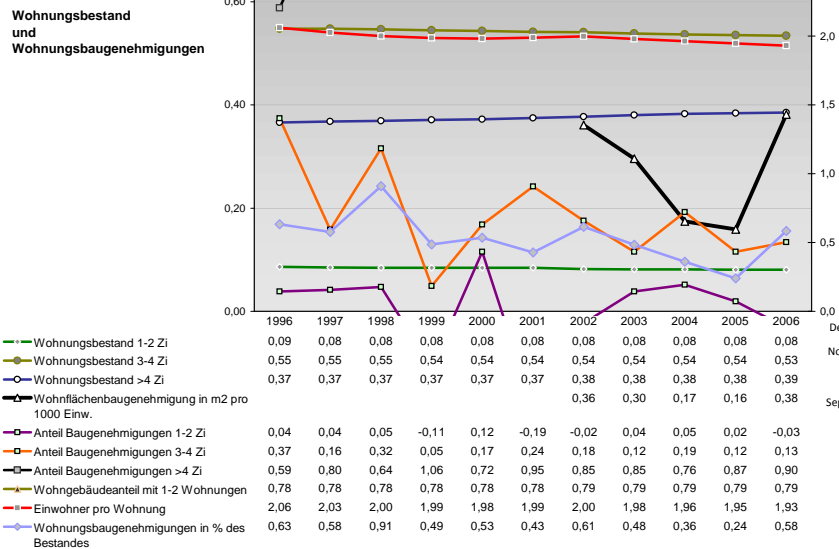
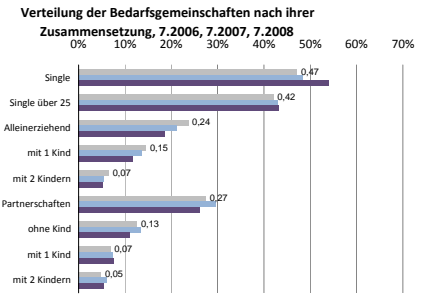
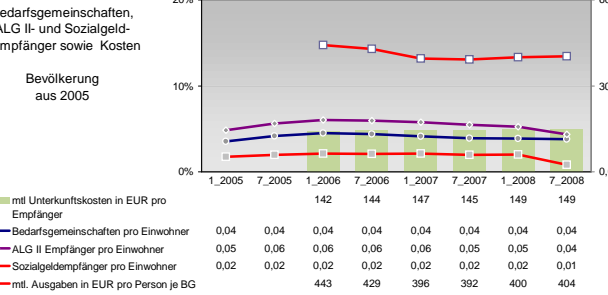
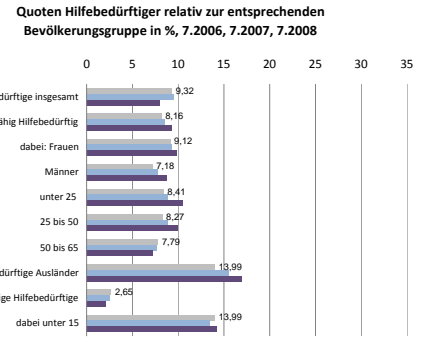
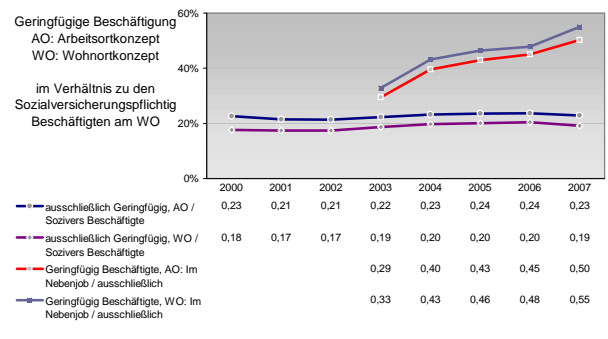
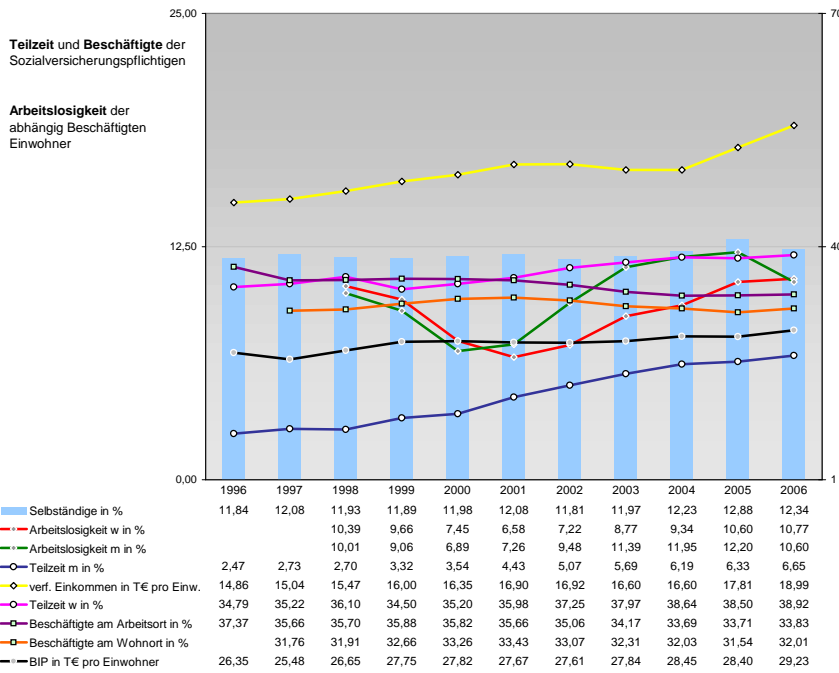


## Tourismus und Insolvenzen



## Gewerbemeldungen

An	Ab	Neu	Aufgaben	Zuzüge	Fortzüge	Übernahmen	Übergaben
433	375	392	332	35	36	6	7
362	327	371	289	37	38	61	58
564	379	457	267	37	44	70	68
357	300	380	279	32	37	53	66
388	361	291	285	7	24	113	94



Einblicke in städtische Kundenrefinanzierungs- und Zinsüberschuss Relationen der Bankenwirtschaft erhalten Sie auch mit den Seiten:  
<http://www.rankingweb.de/Banken.html>  
<http://www.rankingweb.de/stadt.html>