

Finanzen und Erwerbstätigkeit

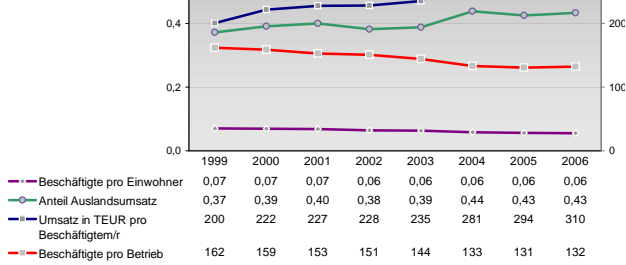
→ Köln, Regierungsbezirk

Versicherungspflichtig Beschäftigte am Arbeitsort [WZ 93]

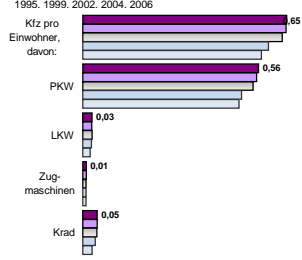
- [D] Verarbeitendes Gewerbe
- [E] Energie und Wasserversorgung
- [F] Baugewerbe
- [G] Handel, Instandhaltung und Reparatur
- [H] Gastgewerbe
- [I] Verkehr und Nachrichtenübermittlung
- [J] Kredit- und Versicherungsgewerbe
- [K] Grundstücks-, Wohnungswesen, Dienstleistungen für Unternehmen
- [L, O, P] Öffentliche Verwaltung, Verteidigung, Sozialversicherung ect.
- [M, N, O, P] Öffentliche und persönliche Dienstleistungen, Private Haushalte

m	w	männlich	weiblich
203.525	60.607		
211.490	63.756		
235.237	70.751		
251.343	76.902		
253.140	76.363		
-- Anderer Maßstab --			
10.182	2.541		
10.121	2.491		
9.989	2.385		
10.362	2.304		
11.037	2.206		
55.708	7.812		
57.626	8.006		
64.502	8.638		
75.343	9.790		
80.439	10.142		
109.283	103.450		
109.830	103.053		
115.391	106.839		
117.993	109.691		
116.352	107.379		
17.986	18.309		
18.070	18.481		
18.272	19.266		
19.054	19.614		
17.261	17.444		
59.193	22.346		
55.895	20.638		
56.079	21.307		
57.479	22.348		
54.871	20.342		
30.432	35.819		
30.856	36.169		
33.798	37.728		
32.844	37.039		
32.428	35.894		
123.743	89.519		
115.930	87.266		
105.866	86.134		
106.761	86.312		
89.060	73.719		
38.760	46.000		
37.130	46.089		
37.997	45.570		
38.503	44.427		
40.889	47.340		
92.977	209.757		
93.455	210.296		
96.246	210.849		
93.915	203.554		
89.583	192.745		

Umsatz und Beschäftigte des verarbeitenden und produzierenden Gewerbes



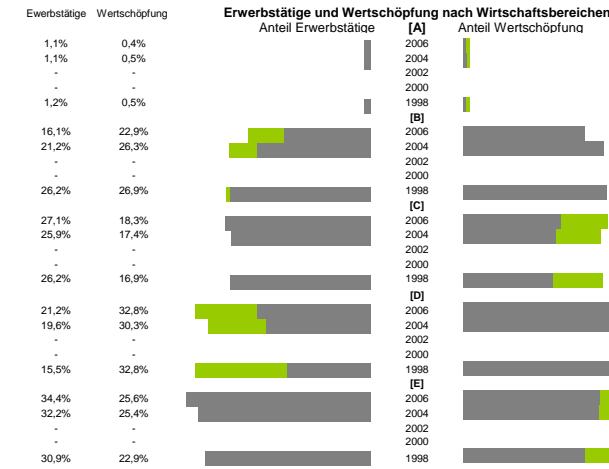
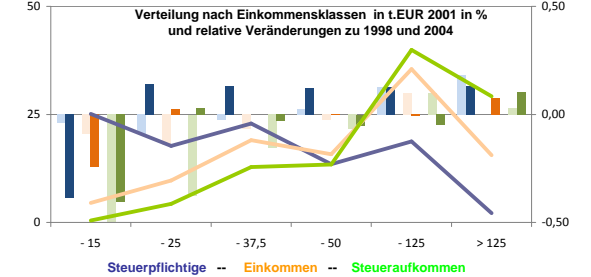
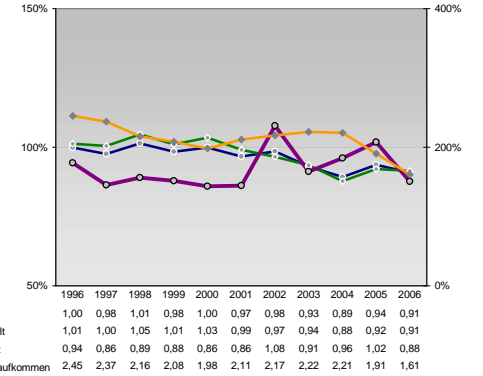
Kfz pro Einwohner



Wirtschaftsbereiche

- [A]: Land-, Forstwirtschaft, Fischerei
- [B]: Produzierendes Gewerbe
- [C]: Handel, Gastgewerbe, Verkehr
- [D]: Finanzierung, Vermietung und Unternehmensdienstleistungen
- [E]: Öffentliche und private Dienstleister

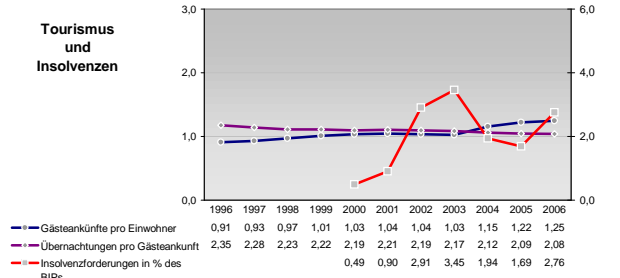
kommunale Haushalte



Anteile der Soziversicherungspflichtig Beschäftigten am Arbeitsort

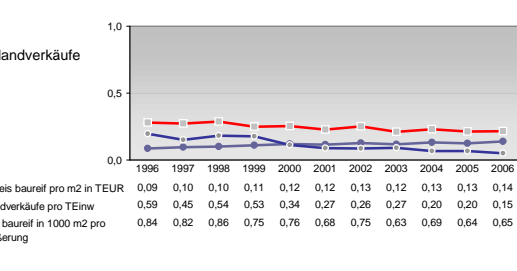
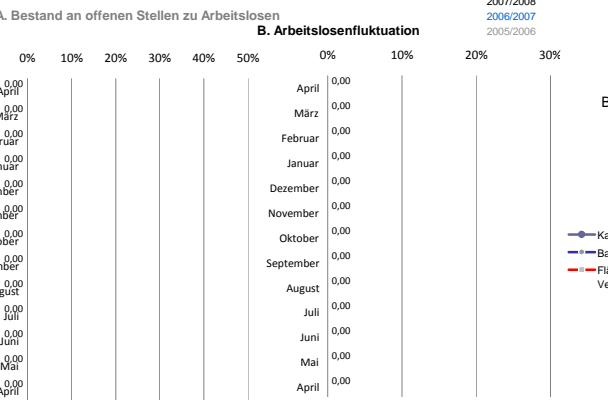
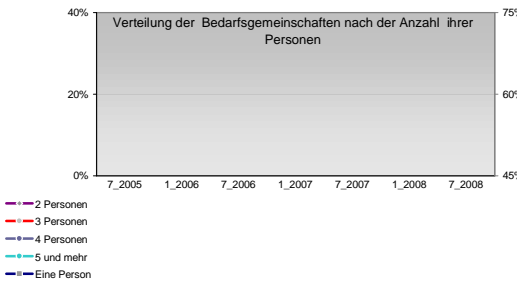
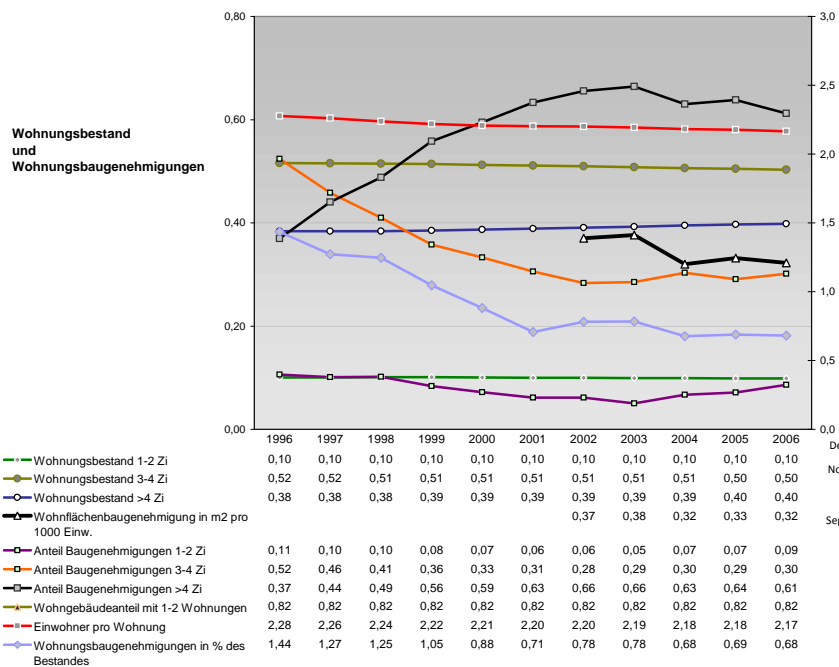
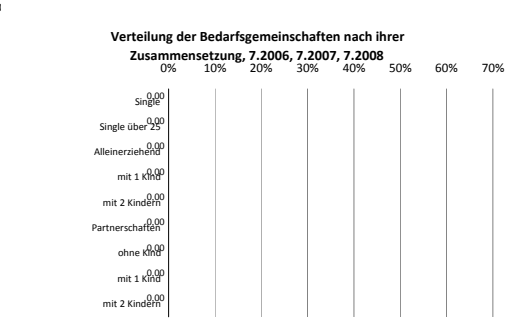
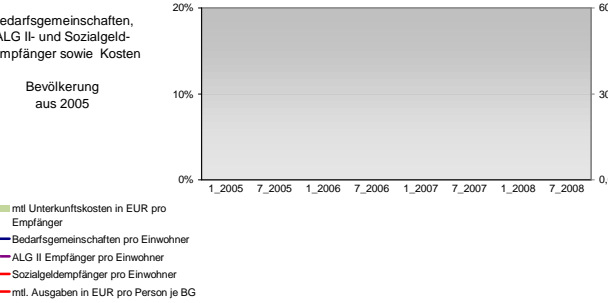
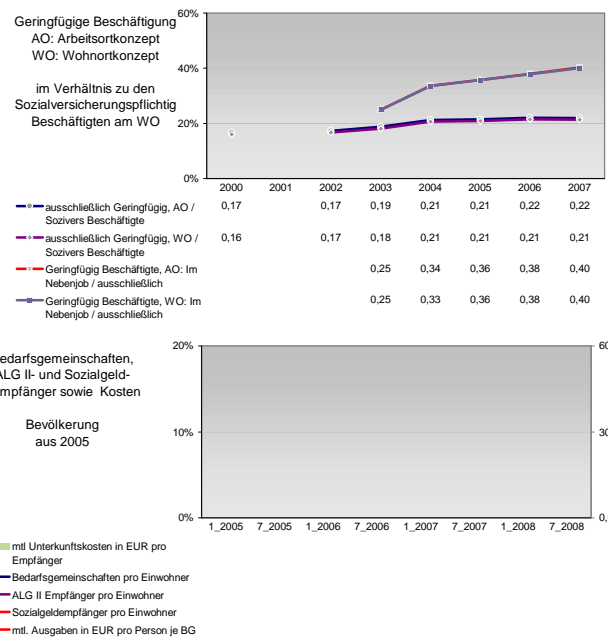
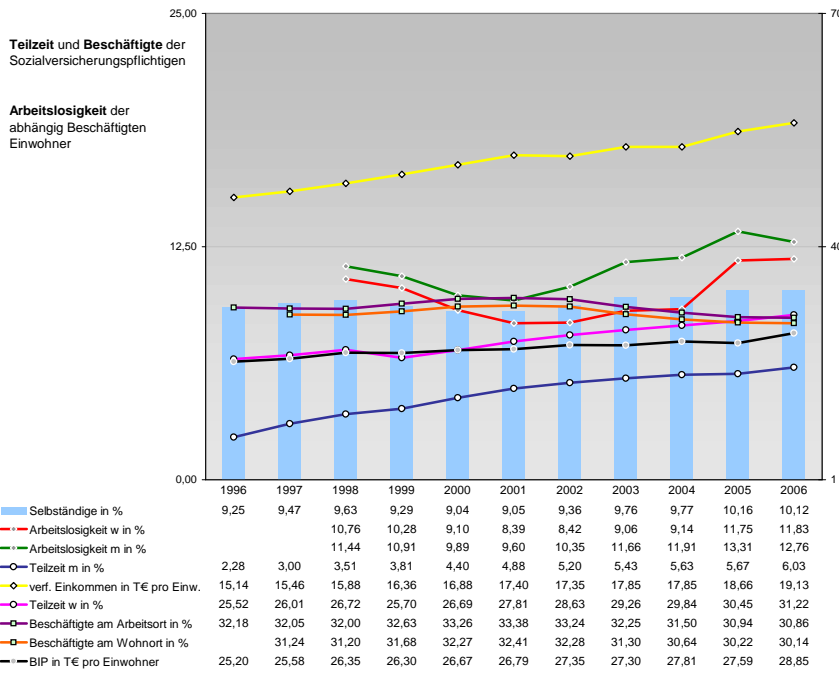


Tourismus und Insolvenzen



Gewerbemeldungen





Einblicke in städtische Kundenrefinanzierungs- und Zinsüberschuss
Relationen der Bankenwirtschaft erhalten Sie auch mit den Seiten:
<http://www.rankingweb.de/Banken.html>
<http://www.rankingweb.de/stadt.html>