

Finanzen und Erwerbstätigkeit

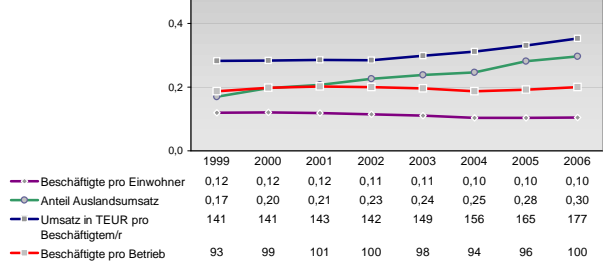
Kulmbach, Landkreis

Versicherungspflichtig Beschäftigte am Arbeitsort [WZ 93]

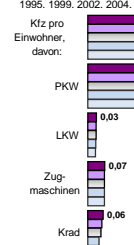
- [D] Verarbeitendes Gewerbe
- [E] Energie und Wasserversorgung
- [F] Baugewerbe
- [G] Handel; Instandhaltung und Reparatur
- [H] Gastgewerbe
- [I] Verkehr und Nachrichtenübermittlung
- [J] Kredit- und Versicherungsgewerbe
- [K] Grundstücks-, Wohnungswesen, Dienstleistungen für Unternehmen
- [L, O, P] Öffentliche Verwaltung, Verteidigung, Sozialversicherung ect.
- [M, N, O, P] Öffentliche und persönliche Dienstleistungen, Private Haushalte

m	w	männlich	weiblich
6.155	2.691		
6.017	2.792		
6.485	3.110		
6.793	3.267		
6.884	3.439		
43	10		
63	10		
148	13		
131	10		
62	8		
1.734	277		
1.712	273		
2.154	290		
2.350	321		
2.647	341		
1.519	1.641		
1.491	1.591		
1.667	1.691		
1.808	1.788		
1.852	1.723		
225	394		
196	357		
209	418		
236	463		
220	463		
774	185		
757	188		
695	166		
674	172		
634	153		
285	382		
284	397		
286	392		
281	388		
289	366		
769	784		
685	792		
609	813		
647	813		
534	708		
454	550		
446	533		
496	508		
578	512		
602	510		
891	3.539		
840	3.431		
846	3.314		
797	3.124		
778	2.959		

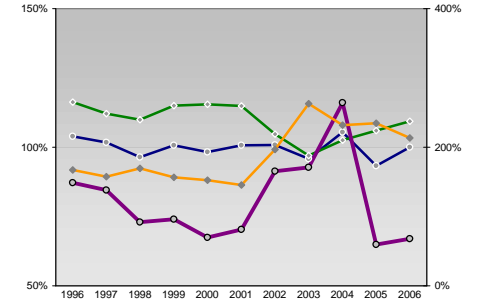
Umsatz und Beschäftigte des verarbeitenden und produzierenden Gewerbes



Kfz pro Einwohner



kommunale Haushalte



Wirtschaftsbereiche

- [A]: Land-, Forstwirtschaft, Fischerei
- [B]: Produzierendes Gewerbe
- [C]: Handel, Gastgewerbe, Verkehr
- [D]: Finanzierung, Vermietung und Unternehmensdienstleistungen
- [E]: Öffentliche und private Dienstleister

Erwerbstätige und Wertschöpfung

Erwerbstätige	Wertschöpfung
4,3%	1,5%
4,0%	1,7%
-	-
5,0%	1,8%
31,7%	32,8%
38,2%	39,9%
-	-
42,5%	40,7%
23,9%	14,2%
22,1%	12,9%
-	-
21,8%	12,3%
11,8%	29,1%
10,6%	25,9%
-	-
9,5%	28,2%
28,3%	22,4%
25,0%	19,6%
-	-
21,2%	17,0%

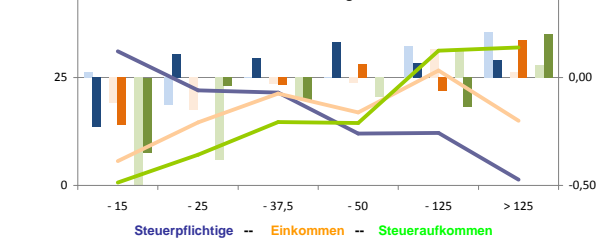
Erwerbstätige und Wertschöpfung nach Wirtschaftsbereichen



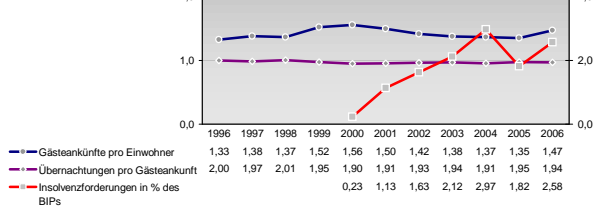
Anteile der Soziversicherungspflichtig Beschäftigten am Arbeitsort

ohne Berufsausbildung	m	w
15,7%	17,5%	
16,6%	19,1%	
18,4%	22,7%	
18,7%	25,1%	
19,6%	27,9%	
72,1%	70,1%	
72,6%	70,0%	
72,8%	67,5%	
73,7%	67,7%	
72,0%	66,0%	
4,9%	3,5%	
4,7%	3,0%	
4,5%	3,0%	
4,5%	2,4%	
4,4%	2,0%	
41,7%	38,0%	
46,5%	44,8%	
51,6%	50,9%	
48,9%	56,2%	
47,7%	54,2%	
4,3%	5,0%	
5,0%	4,8%	
2,5%	3,3%	
3,0%	3,8%	
3,3%	4,0%	

Verteilung nach Einkommensklassen in t.EUR 2001 in % und relative Veränderungen zu 1998 und 2004

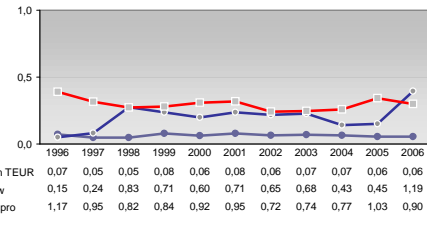
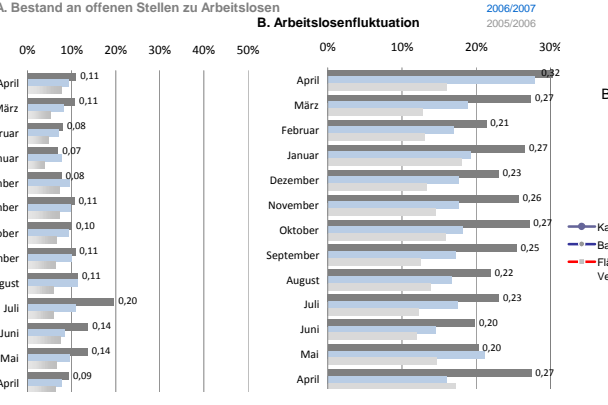
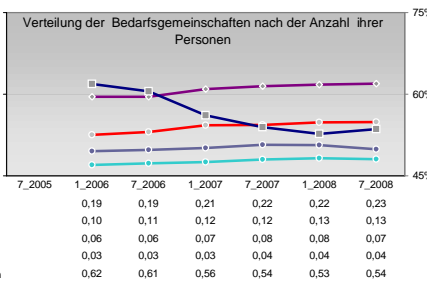
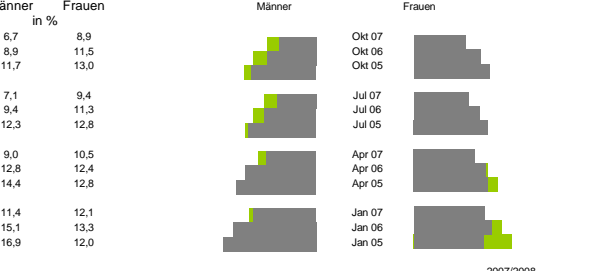
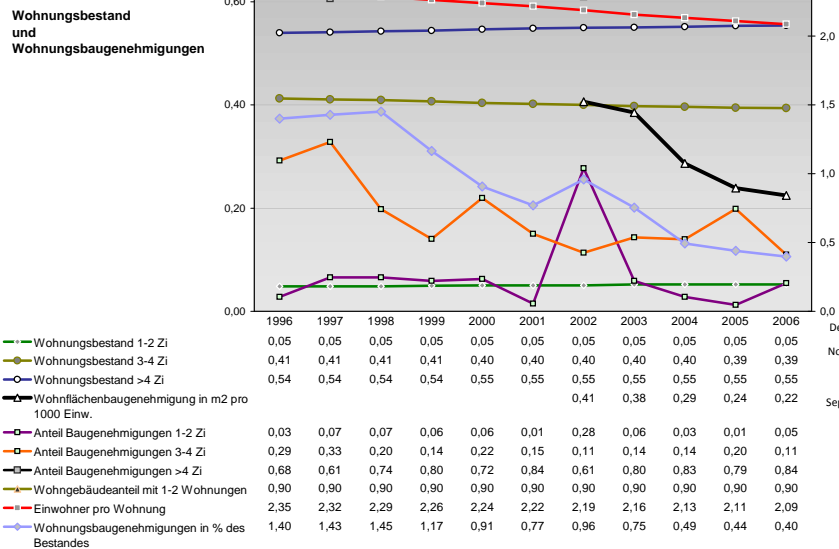
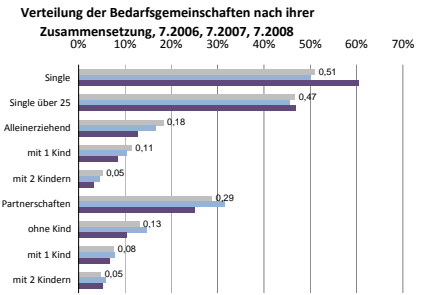
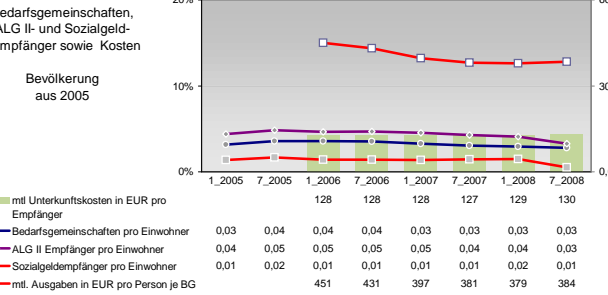
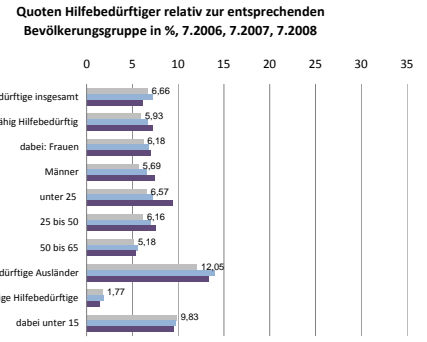
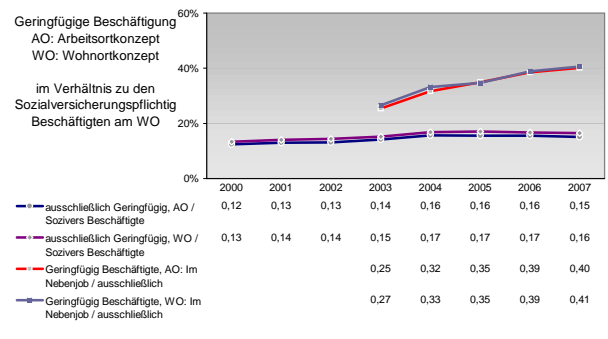
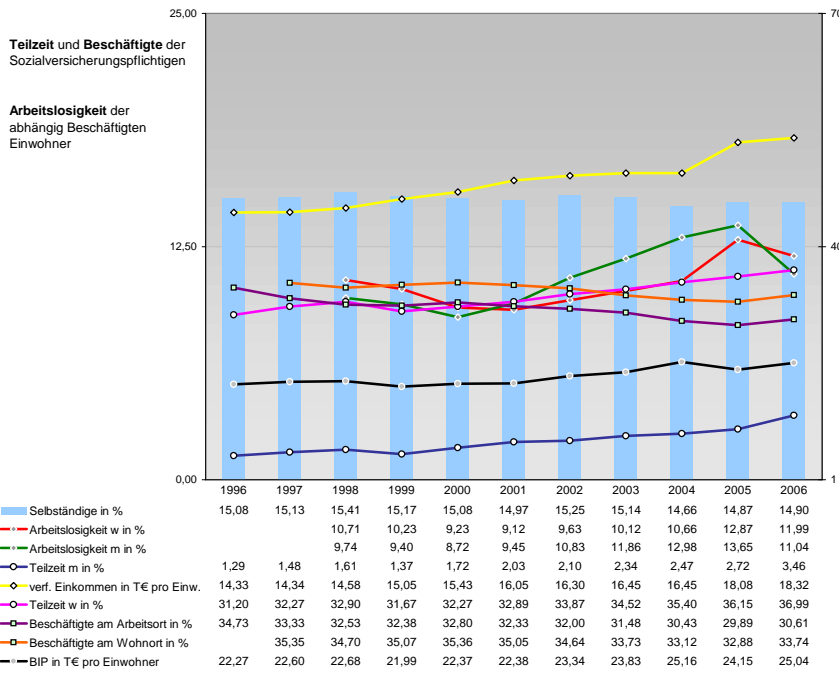


Tourismus und Insolvenzen



Gewerbemeldungen

An	Ab	Neu	Aufgaben	Zuzüge	Fortzüge	Übernahmen	Übergaben
741	615	643	484	38	66	60	65
826	620	782	446	35	43	54	65
940	530	829	423	39	44	72	63
606	518	626	371	21	23	45	39
675	626	518	405	36	48	116	111



Einblicke in städtische Kundenrefinanzierungs- und Zinsüberschuss Relationen der Bankenwirtschaft erhalten Sie auch mit den Seiten:
<http://www.rankingweb.de/Banken.html>
<http://www.rankingweb.de/stadt.html>