

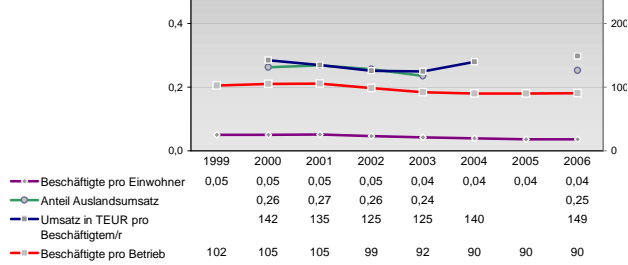
Finanzen und Erwerbstätigkeit

Kusel, Landkreis

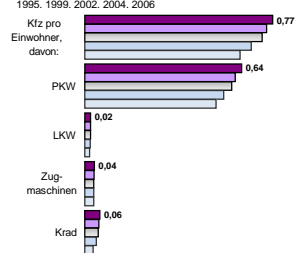
Versicherungspflichtig Beschäftigte am Arbeitsort [WZ 93]

	[D]	[E]	[F]	[G]	[H]	[I]	[J]	[K]	[L, O, P]
	Verarbeitendes Gewerbe	Energie und Wasserversorgung	Baugewerbe	Handel; Instandhaltung und Reparatur	Verkehr und Nachrichtenübermittlung	Kredit- und Versicherungsgewerbe	Grundstücks-, Wohnungswesen, Dienstleistungen für Unternehmen	Öffentliche Verwaltung, Verteidigung, Sozialversicherung ect.	[M, N, O, P]
m	w	männlich	weiblich						
1.914	1.232								
1.911	1.266								
-	-								
2.797	1.678								
29	10								
28	10								
-	-								
53	9								
733	114								
758	135								
874	139								
990	159								
1.047	169								
551	890								
539	885								
641	1.052								
747	994								
839	930								
102	209								
-	-								
113	216								
-	-								
158	122								
-	-								
132	114								
118	121								
224	326								
231	316								
228	313								
229	303								
231	281								
336	267								
318	283								
325	340								
342	348								
333	332								
499	677								
504	660								
508	670								
518	687								
482	665								
538	2.203								
548	2.150								
562	2.145								
539	2.026								
563	1.948								

Umsatz und Beschäftigte des verarbeitenden und produzierenden Gewerbes



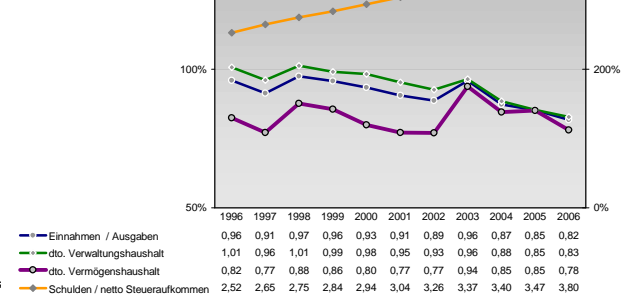
Kfz pro Einwohner



Wirtschaftsbereiche

- [A]: Land-, Forstwirtschaft, Fischerei
- [B]: Produzierendes Gewerbe
- [C]: Handel, Gastgewerbe, Verkehr
- [D]: Finanzierung, Vermietung und Unternehmensdienstleistungen
- [E]: Öffentliche und private Dienstleister

kommunale Haushalte



Erwerbstätige und Wertschöpfung

Jahr	Erwerbstätige	Wertschöpfung
2006	3,4%	1,7%
2004	4,0%	1,8%
2002	-	-
2000	4,5%	2,1%
1998	18,4%	19,1%
1996	27,5%	28,0%
2006	-	-
2005	32,0%	32,8%
2004	-	-
2003	23,3%	15,6%
2002	21,5%	13,2%
2001	-	-
2000	21,5%	13,4%
1999	-	-
1998	12,6%	31,1%
1997	9,5%	28,0%
2006	-	-
2005	8,0%	27,1%
2004	-	-
2003	42,2%	32,5%
2002	37,5%	28,9%
2001	-	-
2000	34,0%	24,7%
1999	-	-

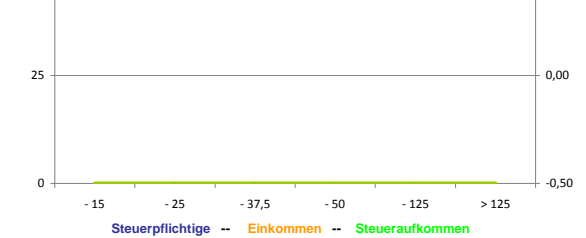
Erwerbstätige und Wertschöpfung nach Wirtschaftsbereichen



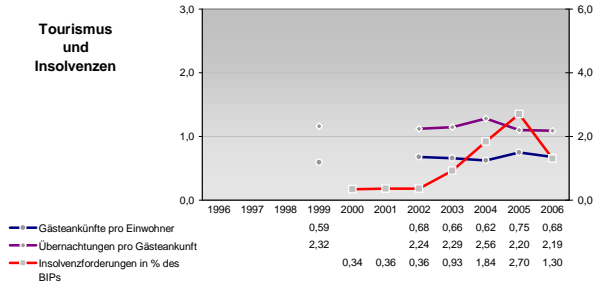
Anteile der Soziversicherungspflichtig Beschäftigten am Arbeitsort

Kategorie	m	w
ohne Berufsausbildung	17,7%	17,4%
	18,9%	18,6%
	20,5%	20,7%
mit Berufsausbildung	-	-
	62,2%	67,6%
	63,0%	67,6%
	65,9%	67,2%
mit höherem Bildungsabschluss	5,1%	3,0%
	4,9%	2,8%
	4,0%	2,9%
Ausländer ohne Berufsausbildung	-	-
	-	-
	-	-
	-	-
	-	-
Ausländer mit höherer Bildung	2,7%	5,7%
	-	-
	1,0%	2,5%
	-	-
	-	-

Verteilung nach Einkommensklassen in t.EUR 2001 in % und relative Veränderungen zu 1998 und 2004

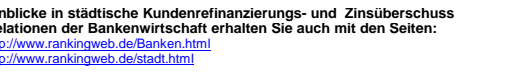
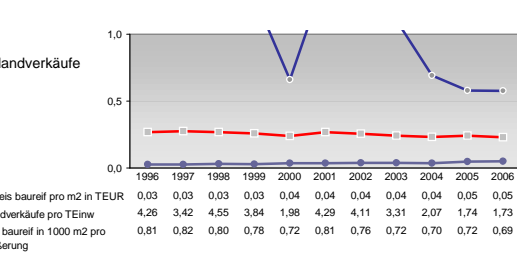
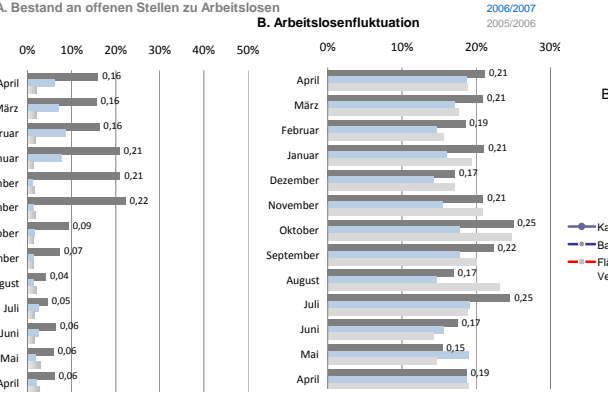
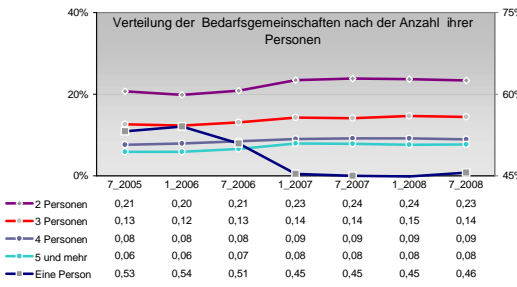
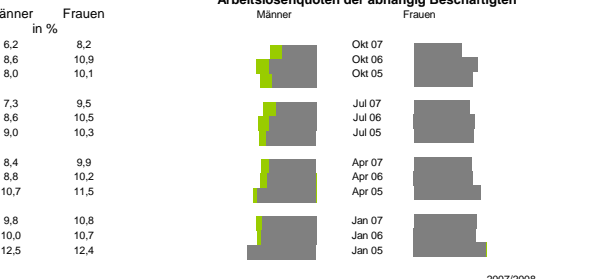
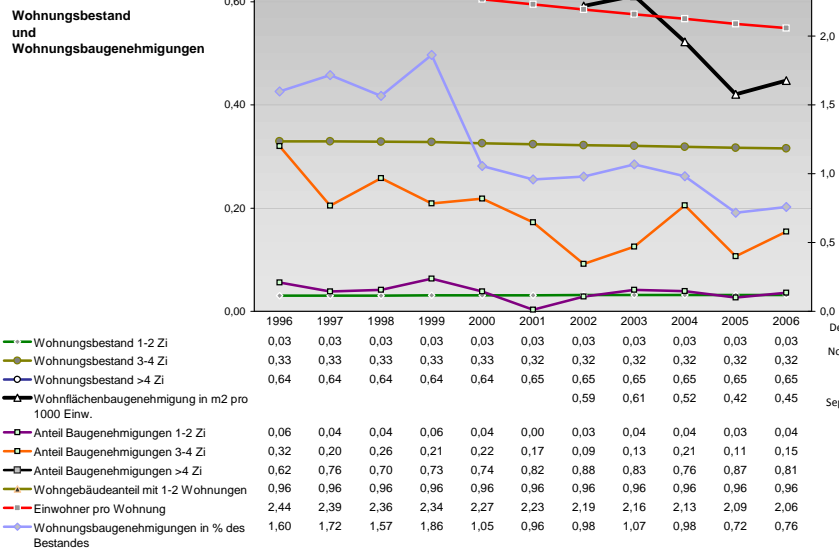
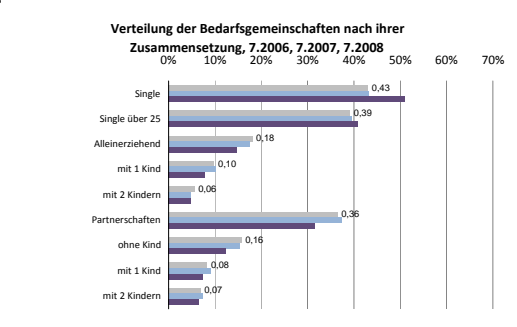
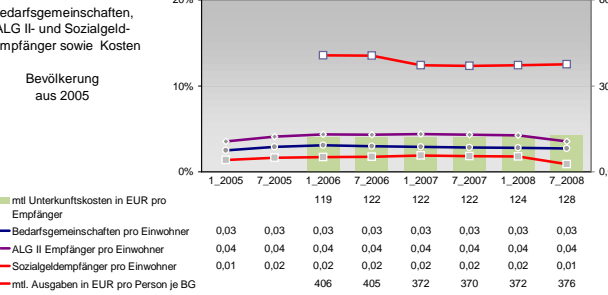
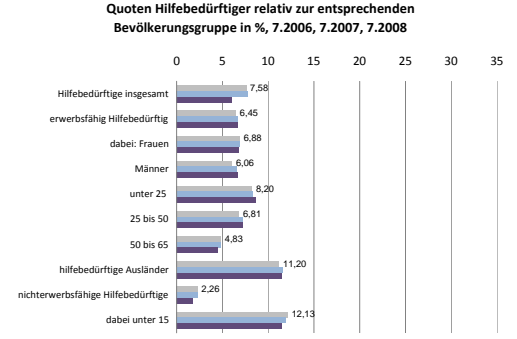
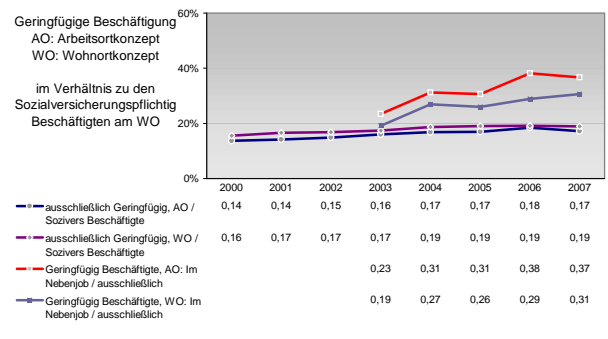
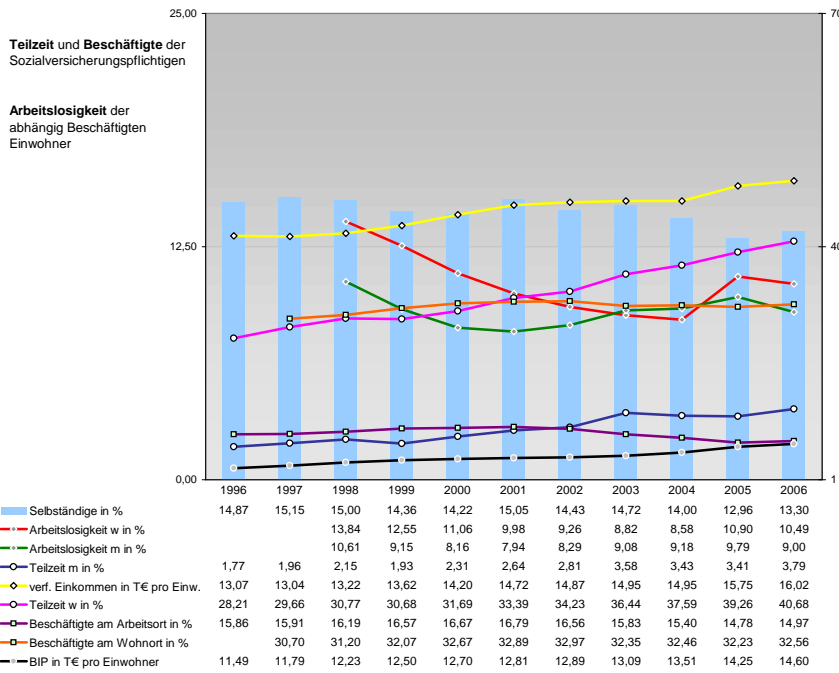


Tourismus und Insolvenzen



Gewerbemeldungen

Kategorie	An	Ab
Neu	578	522
Aufgaben	623	514
	671	720
	482	518
	509	465
Zuzüge	500	430
Fortzüge	508	438
	593	625
	489	362
	427	375
Übernahmen	33	45
Übergaben	33	42
	39	51
	23	47
	23	20
	45	47
	33	33
	39	44
	35	36
	75	105



Einblicke in städtische Kundenrefinanzierungs- und Zinsüberschuss Relationen der Bankenwirtschaft erhalten Sie auch mit den Seiten:
<http://www.rankingweb.de/Banken.html>
<http://www.rankingweb.de/stadt.html>