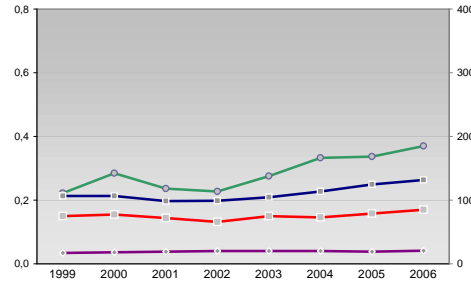


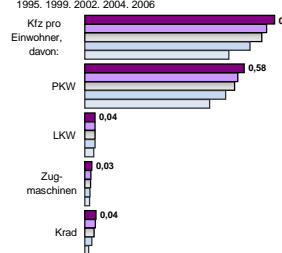
Finanzen und Erwerbstätigkeit

→ Kyffhäuserkreis

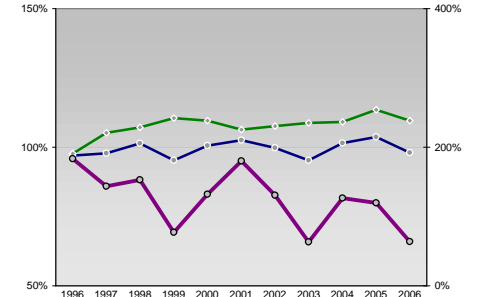
Umsatz und Beschäftigte des verarbeitenden und produzierenden Gewerbes



Kfz pro Einwohner



kommunale Haushalte



Versicherungspflichtig Beschäftigte am Arbeitsort [WZ 93]

- [D] Verarbeitendes Gewerbe
- [E] Energie und Wasserversorgung
- [F] Baugewerbe
- [G] Handel; Instandhaltung und Reparatur
- [H] Gastgewerbe
- [I] Verkehr und Nachrichtenübermittlung
- [J] Kredit- und Versicherungsgewerbe
- [K] Grundstücks-, Wohnungswesen, Dienstleistungen für Unternehmen
- [L, O, P] Öffentliche Verwaltung, Verteidigung, Sozialversicherung ect.

Legende	2006	2005	2004	2003	2002	2001	2000	1999
Beschäftigte pro Einwohner	0,03	0,04	0,04	0,04	0,04	0,04	0,04	0,04
Anteil Auslandsumsatz	0,22	0,28	0,24	0,23	0,28	0,28	0,34	0,37
Umsatz in TEUR pro Beschäftigtem/r	107	106	99	99	104	114	125	132
Beschäftigte pro Betrieb	75	77	72	66	75	73	79	85

- [A]: Land-, Forstwirtschaft, Fischerei
- [B]: Produzierendes Gewerbe
- [C]: Handel, Gastgewerbe, Verkehr
- [D]: Finanzierung, Vermietung und Unternehmens
- [E]: Unternehmensdienstleister
- [F]: Öffentliche und private Dienstleister

m	w	männlich	weiblich
2.839	1.324		
2.609	1.308		
2.672	1.310		
2.515	1.277		
2.537	1.365		
55	31		
58	28		
63	35		
177	53		
160	43		
1.814	250		
1.982	268		
2.472	450		
3.315	565		
4.412	682		
977	1.523		
1.077	1.605		
1.136	1.706		
1.263	1.807		
1.493	2.017		
131	253		
142	282		
152	309		
128	319		
198	428		
427	222		
401	216		
440	222		
520	253		
537	250		
137	289		
122	282		
89	255		
87	276		
95	305		
597	582		
558	625		
587	674		
592	713		
694	759		
633	1.211		
641	1.226		
732	1.350		
932	1.492		
1.045	1.730		
1.328	3.767		
1.342	3.777		
1.681	4.067		
1.953	4.392		
2.575	5.010		

Erwerbstätige und Wertschöpfung

Jahr	Erwerbstätige	Wertschöpfung
2006	5,2%	3,4%
2005	4,6%	4,7%
2004	4,6%	4,3%
2003	19,3%	20,6%
2002	27,2%	24,6%
2001	-	-
2000	30,7%	28,0%
1999	21,9%	16,2%
1998	21,2%	16,3%
1997	-	-
1996	19,6%	13,3%
2006	8,9%	21,4%
2005	8,3%	20,2%
2004	-	-
2003	6,8%	20,2%
2002	-	-
2001	44,6%	38,4%
2000	38,7%	34,2%
1999	-	-
1998	38,3%	34,1%

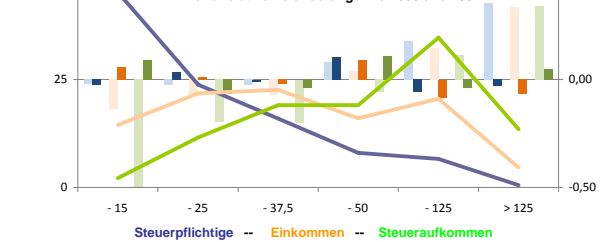
Erwerbstätige und Wertschöpfung nach Wirtschaftsbereichen



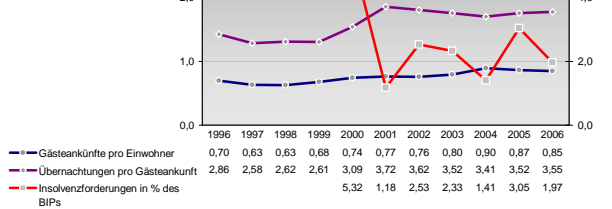
Anteile der Soziversicherungspflichtig Beschäftigten am Arbeitsort

Bildung	m	w
ohne Berufsausbildung	10,5%	6,5%
mit Berufsausbildung	71,2%	72,7%
mit höherem Bildungsabschluss	7,4%	8,1%
Ausländer ohne Berufsausbildung	16,7%	12,9%
Ausländer mit höherer Bildung	13,8%	34,5%

Verteilung nach Einkommensklassen in t.EUR 2001 in % und relative Veränderungen zu 1998 und 2004

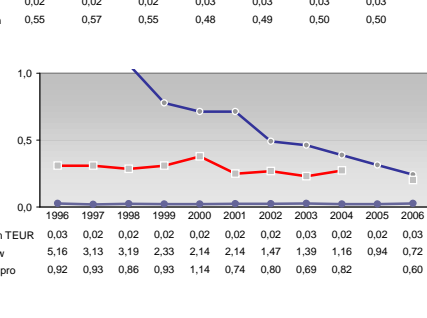
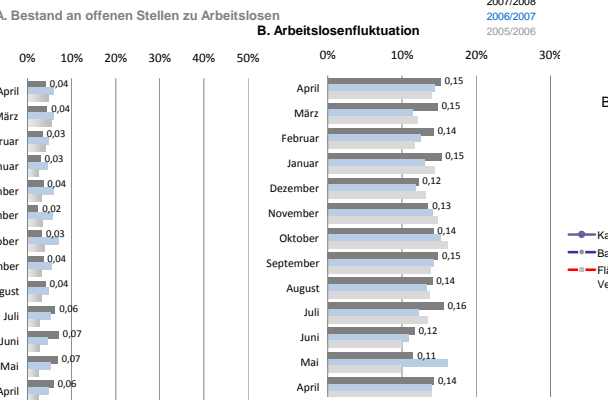
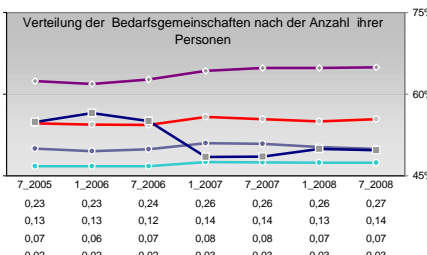
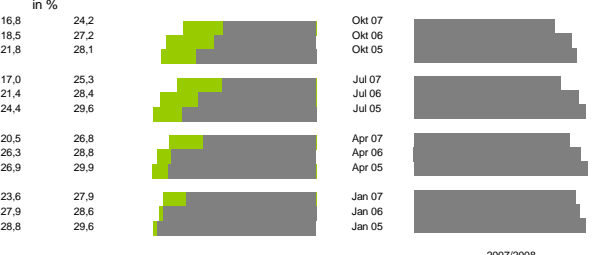
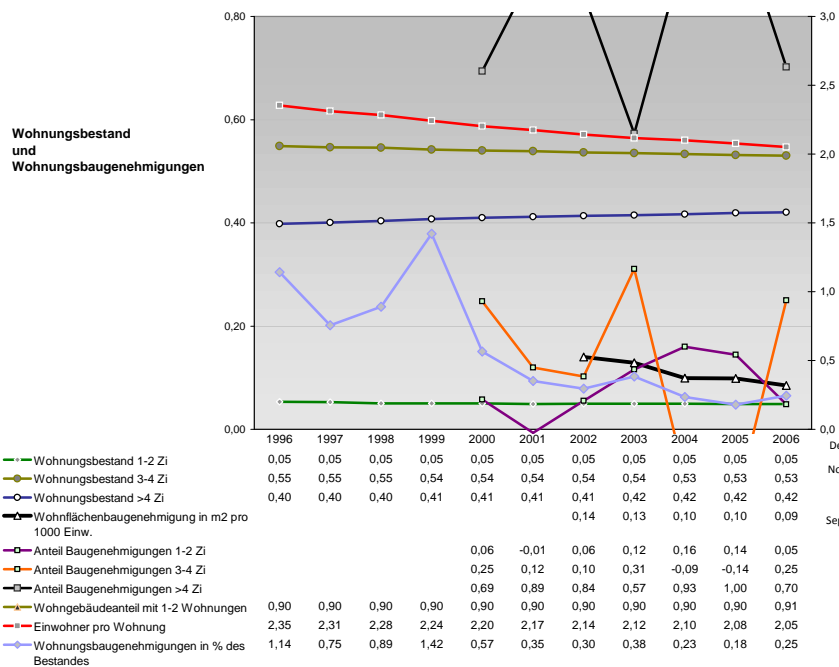
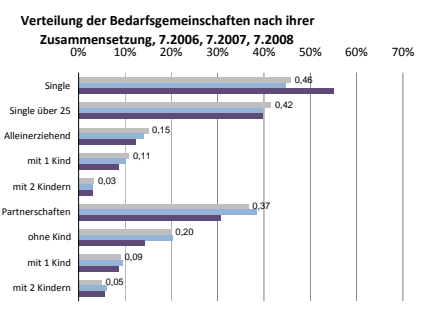
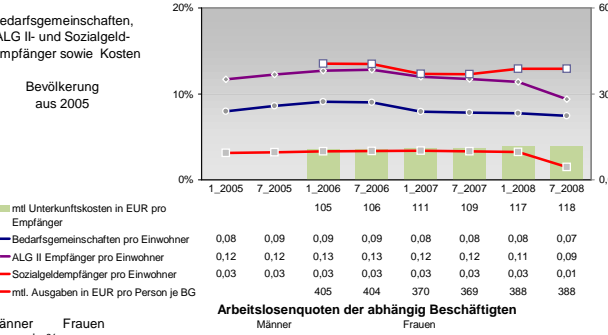
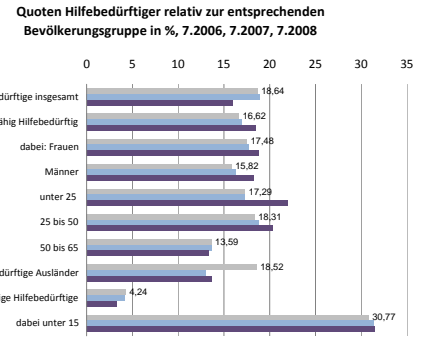
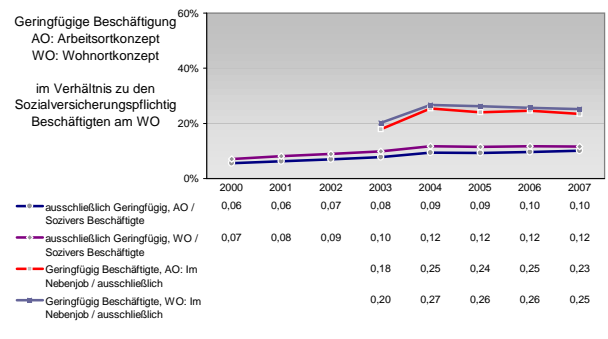
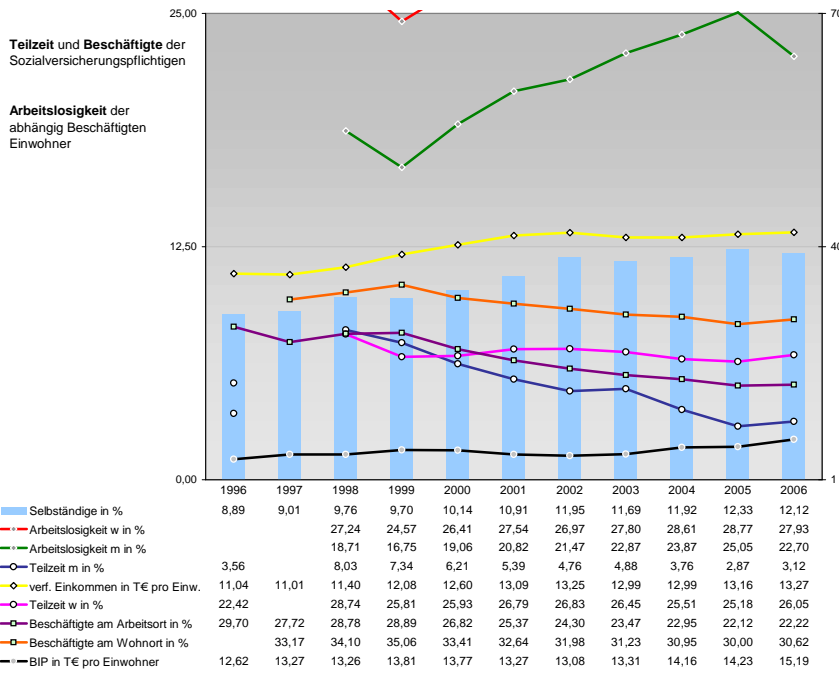


Tourismus und Insolvenzen



Gewerbemeldungen

An	Ab	Neu	Aufgaben	Zuzüge	Fortzüge	Übernahmen	Übergaben
577	588	487	497	29	33	61	58
703	630	652	521	49	49	51	54
870	650	788	558	35	49	47	43
644	604	610	475	35	32	72	67
672	572	548	538	10	16	111	100



Einblicke in städtische Kundenrefinanzierungs- und Zinsüberschuss Relationen der Bankenwirtschaft erhalten Sie auch mit den Seiten:
<http://www.rankingweb.de/Banken.html>
<http://www.rankingweb.de/stadt.html>