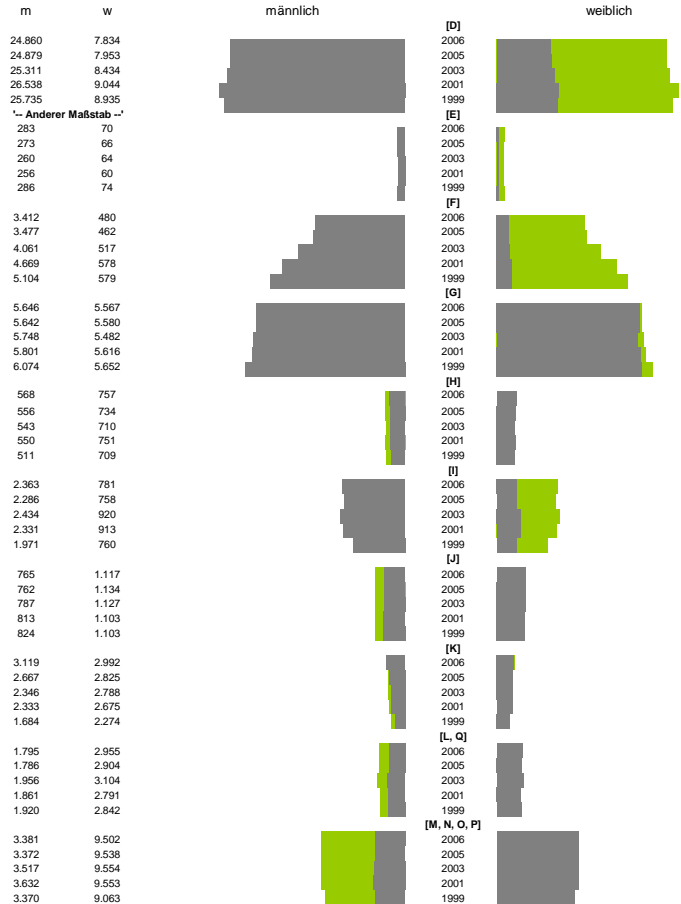


Finanzen und Erwerbstätigkeit

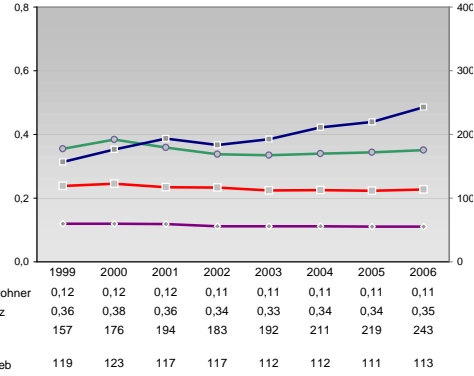
→ Lahn-Dill-Kreis

Versicherungspflichtig Beschäftigte am Arbeitsort [WZ 93]

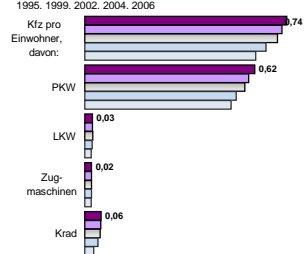
- [D] Verarbeitendes Gewerbe
- [E] Energie und Wasserversorgung
- [F] Baugewerbe
- [G] Handel; Instandhaltung und Reparatur
- [H] Gastgewerbe
- [I] Verkehr und Nachrichtenübermittlung
- [J] Kredit- und Versicherungsgewerbe
- [K] Grundstücks-, Wohnungswesen, Dienstleistungen für Unternehmen
- [L, O, P] Öffentliche Verwaltung, Verteidigung, Sozialversicherung ect.
- [M, N, Q] Öffentliche und persönliche Dienstleistungen, Private Haushalte



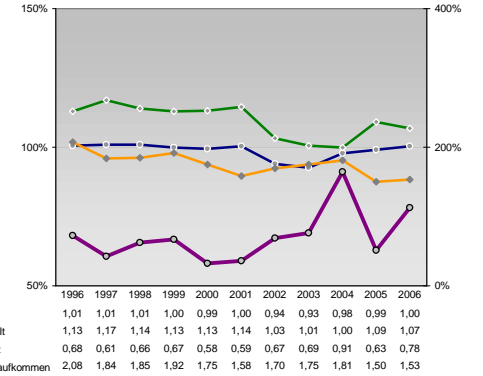
Umsatz und Beschäftigte des verarbeitenden und produzierenden Gewerbes



Kfz pro Einwohner



kommunale Haushalte



Wirtschaftsbereiche

- [A]: Land-, Forstwirtschaft, Fischerei
- [B]: Produzierendes Gewerbe
- [C]: Handel, Gastgewerbe, Verkehr
- [D]: Finanzierung, Vermietung und Unternehmensdienstleistungen
- [E]: Öffentliche und private Dienstleister

Erwerbstätige und Wertschöpfung

Year	Erwerbstätige	Wertschöpfung
2006	1,4%	0,4%
2004	1,5%	0,6%
2002	-	-
2000	1,7%	0,4%
1998	34,1%	39,7%
1996	38,9%	40,7%
1994	-	-
1992	41,9%	45,2%
1990	24,5%	14,1%
1988	22,9%	13,8%
1986	-	-
1984	22,5%	13,1%
1982	-	-
1980	13,1%	26,0%
1978	11,6%	26,3%
1976	-	-
1974	-	-
1972	10,0%	25,7%
1970	-	-
1968	27,0%	19,7%
1966	25,2%	18,6%
1964	-	-
1962	-	-
1960	24,0%	15,6%

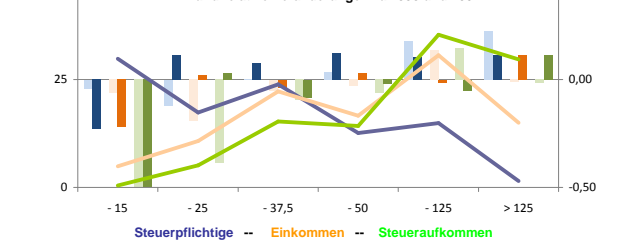
Erwerbstätige und Wertschöpfung nach Wirtschaftsbereichen



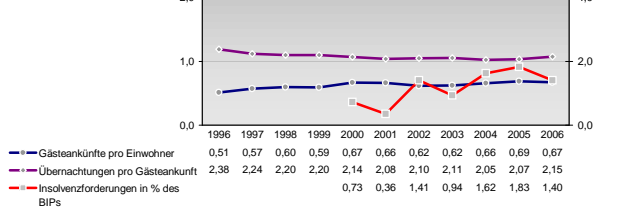
Anteile der Soziversicherungspflichtig Beschäftigten am Arbeitsort

Year	m	w
2006	19,1%	21,4%
2004	19,3%	22,5%
2002	20,8%	24,8%
2000	21,3%	26,1%
1998	21,7%	28,6%
1996	63,7%	64,2%
1994	64,3%	63,9%
1992	64,9%	63,4%
1990	66,9%	64,9%
1988	67,6%	63,7%
1986	8,7%	4,3%
1984	8,5%	3,8%
1982	7,9%	3,6%
1980	7,3%	3,1%
1978	6,5%	2,7%
1976	46,3%	45,1%
1974	47,6%	49,4%
1972	50,8%	50,2%
1970	53,2%	52,0%
1968	54,7%	58,9%
1966	3,6%	3,9%
1964	3,5%	3,1%
1962	2,9%	3,2%
1960	3,3%	2,3%
1958	2,8%	2,3%

Verteilung nach Einkommensklassen in t.EUR 2001 in % und relative Veränderungen zu 1998 und 2004

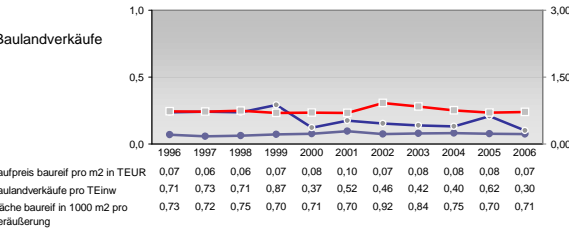
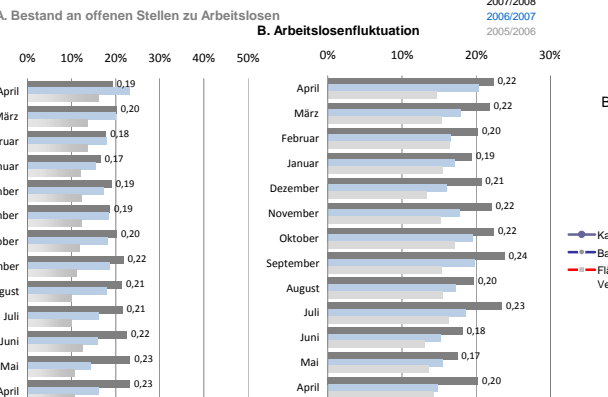
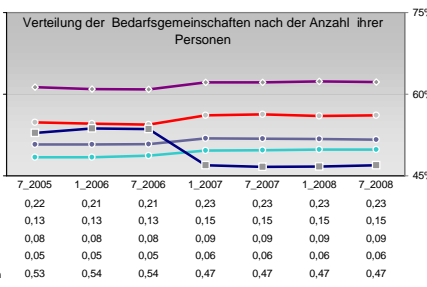
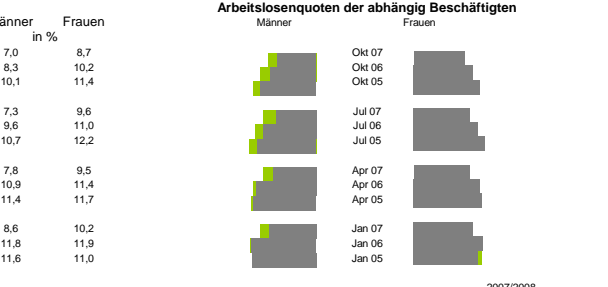
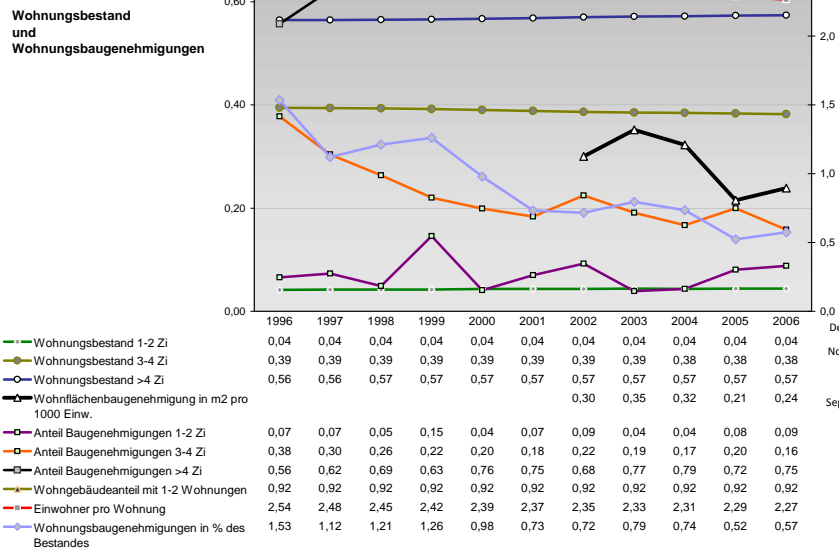
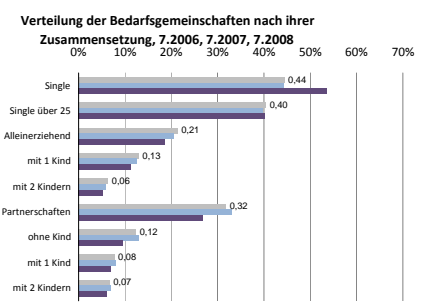
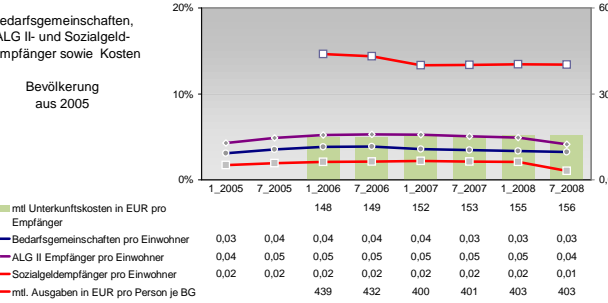
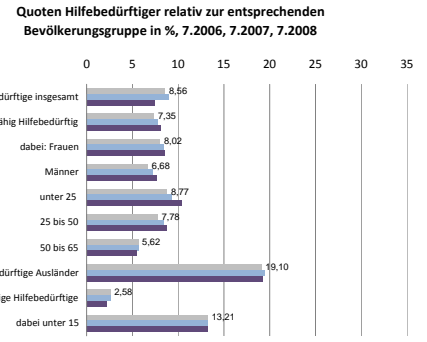
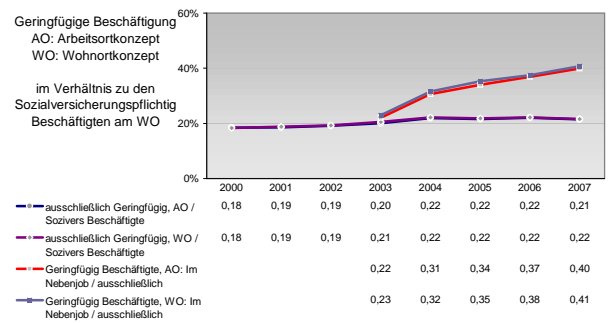
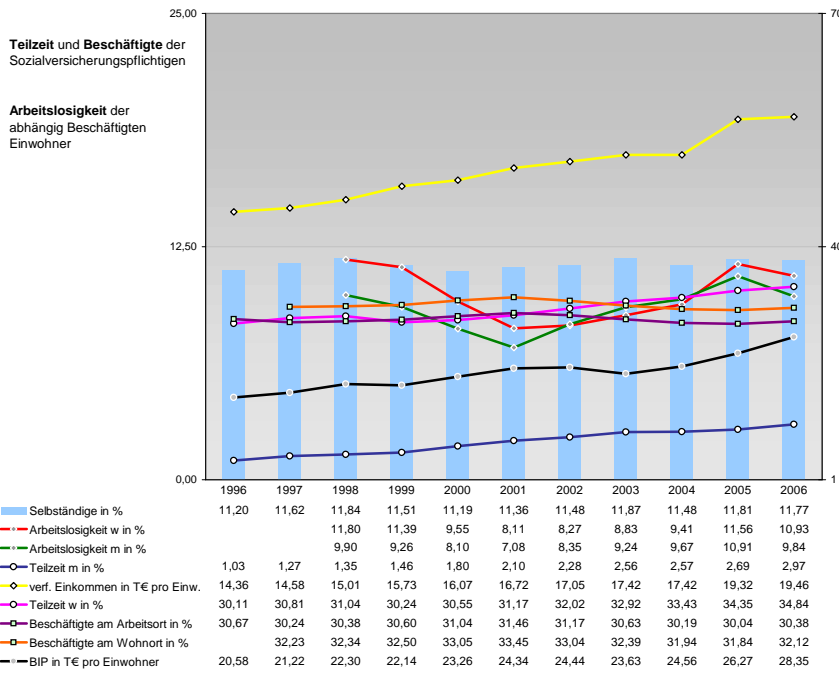


Tourismus und Insolvenzen



Gewerbemeldungen

Year	An	Ab
2007	2426	2452
2006	2598	2415
2004	2877	2333
2002	2193	2265
2000	2420	2248
1999	1877	1896
2007	2147	1888
2005	2348	1698
2004	1922	1739
2003	1661	1784
2001	281	275
2007	262	281
2005	228	291
2004	199	224
2003	190	205
2001	268	281
2007	285	315
2005	301	344
2004	262	318
2003	395	357



Einblicke in städtische Kundenrefinanzierungs- und Zinsüberschuss Relationen der Bankenwirtschaft erhalten Sie auch mit den Seiten:
<http://www.rankingweb.de/Banken.html>
<http://www.rankingweb.de/stadt.html>