

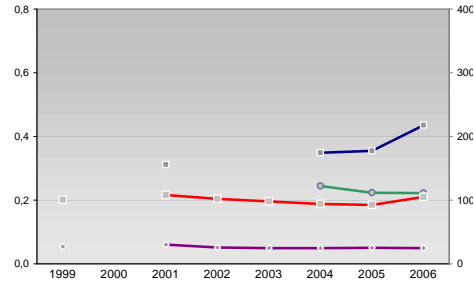
Finanzen und Erwerbstätigkeit

Landau in der Pfalz, Kreisfreie Stadt

Versicherungspflichtig Beschäftigte am Arbeitsort [WZ 93]

[D]	Verarbeitendes Gewerbe	[E]	Energie und Wasserversorgung	[F]	Baugewerbe	[G]	Handel; Instandhaltung und Reparatur	[H]	Gastgewerbe	[I]	Verkehr und Nachrichtenübermittlung	[J]	Kredit- und Versicherungsgewerbe	[K]	Grundstücks-, Wohnungswesen, Dienstleistungen für Unternehmen	[L, N, O, P]	Öffentliche Verwaltung, Verteidigung, Sozialversicherung ect.	[M, N, O, P]	Öffentliche und persönliche Dienstleistungen, Private Haushalte
m	w	männlich	weiblich																
2.002	511																		
1.907	525																		
2.046	731																		
-	-																		
-	-																		
200	40																		
511	87																		
509	92																		
510	95																		
628	100																		
618	100																		
1.781	1.957																		
1.805	1.996																		
1.849	2.013																		
1.988	2.120																		
2.122	2.158																		
189	243																		
171	210																		
193	223																		
195	246																		
173	220																		
279	165																		
269	164																		
225	128																		
291	165																		
260	145																		
328	506																		
322	489																		
271	442																		
270	457																		
241	358																		
1.484	936																		
1.296	879																		
1.244	859																		
1.164	835																		
912	687																		
530	955																		
542	946																		
606	971																		
605	959																		
646	939																		
1.312	4.218																		
1.300	4.084																		
1.186	3.792																		
1.216	3.773																		
1.201	3.599																		

Umsatz und Beschäftigte des verarbeitenden und produzierenden Gewerbes



- Beschäftigte pro Einwohner
 - Anteil Auslandsumsatz
 - Umsatz in TEUR pro Beschäftigtem/r
 - Beschäftigte pro Betrieb

Ewerbstätige Wertschöpfung

Jahr	1999	2000	2001	2002	2003	2004	2005	2006
1,5%	1,8%	1,6%	10,8%	13,5%	16,9%	28,4%	28,4%	30,9%
0,9%	0,9%	1,4%	15,1%	15,8%	19,5%	18,7%	18,9%	20,3%
-	-	-	-	-	-	-	-	-
17,9%	17,1%	12,3%	41,4%	39,3%	17,9%	17,1%	12,3%	12,3%
34,6%	33,5%	26,6%	30,8%	30,9%	34,6%	33,5%	26,6%	26,6%
-	-	-	-	-	-	-	-	-
38,3%	38,3%	32,1%	38,3%	32,1%	38,3%	32,1%	38,3%	32,1%

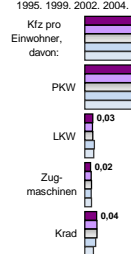
Erwerbstätige und Wertschöpfung nach Wirtschaftsbereichen



Anteile der Soziverspflichtig Beschäftigten am Arbeitsort

Kategorie	1995	1998	2001	2004	2006
ohne Berufsausbildung	20,6%	17,2%	20,9%	16,7%	20,9%
mit Berufsausbildung	22,9%	20,5%	26,4%	21,6%	22,9%
mit höherem Bildungsabschluss	8,2%	6,3%	8,5%	5,9%	8,2%
Ausländer ohne Berufsausbildung	44,9%	34,0%	50,8%	34,7%	57,3%
Ausländer mit höherer Bildung	2,6%	5,9%	3,9%	5,6%	3,2%

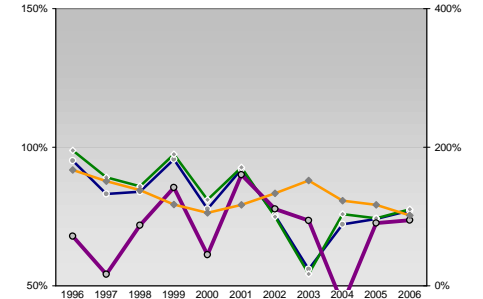
Kfz pro Einwohner



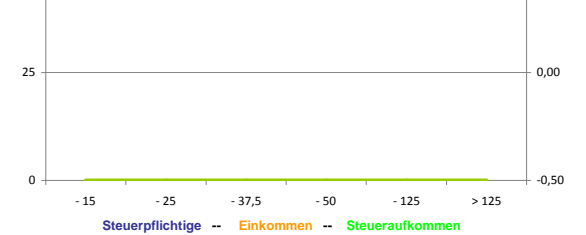
Wirtschaftsbereiche

[A]: Land-, Forstwirtschaft, Fischerei
 [B]: Produzierendes Gewerbe
 [C]: Handel, Gastgewerbe, Verkehr
 [D]: Finanzierung, Vermietung und Unternehmensdienstleistungen
 [E]: Öffentliche und private Dienstleister

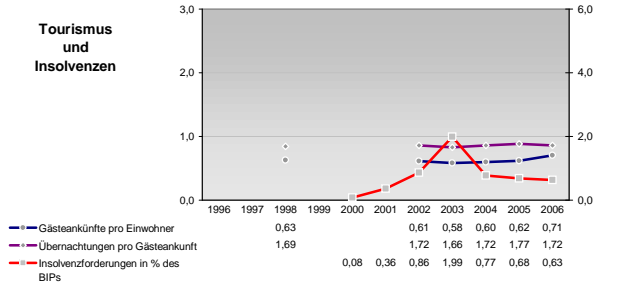
kommunale Haushalte



Verteilung nach Einkommensklassen in t.EUR 2001 in % und relative Veränderungen zu 1998 und 2004

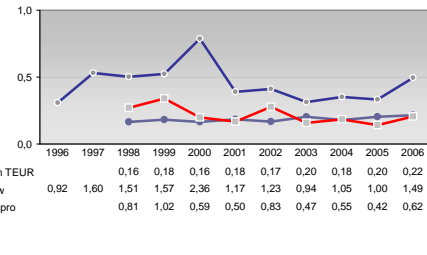
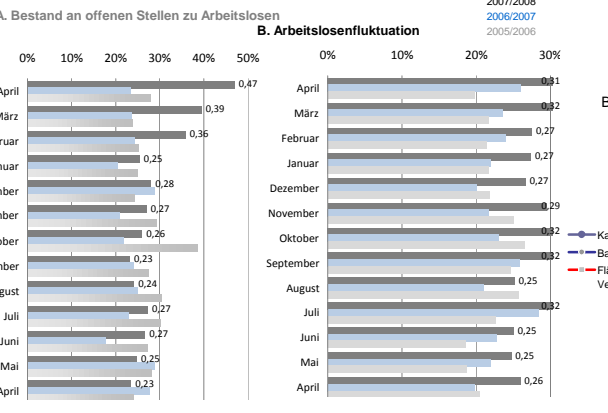
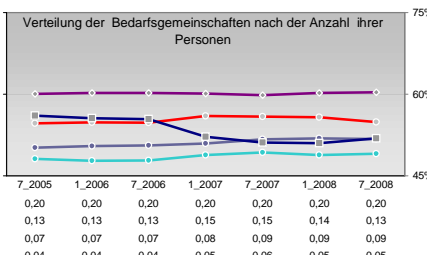
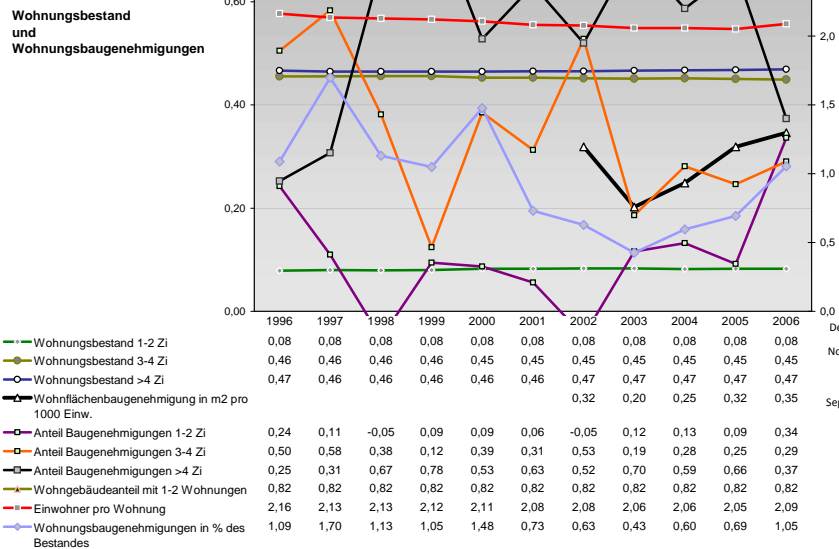
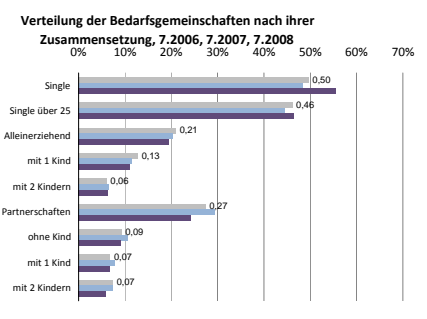
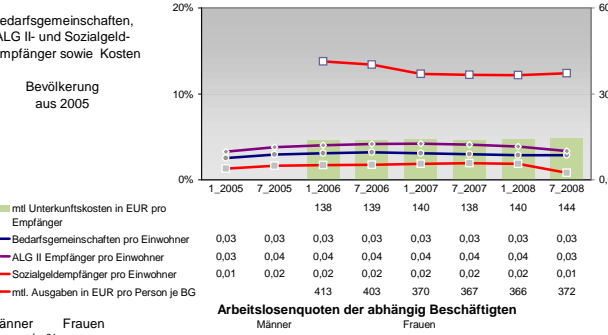
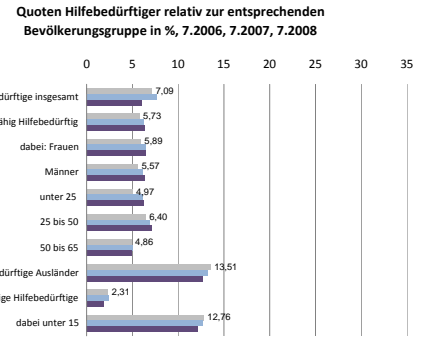
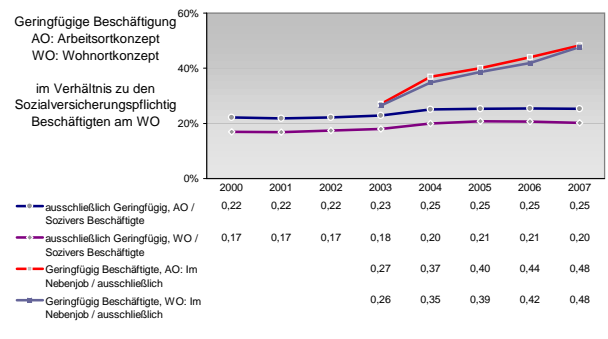
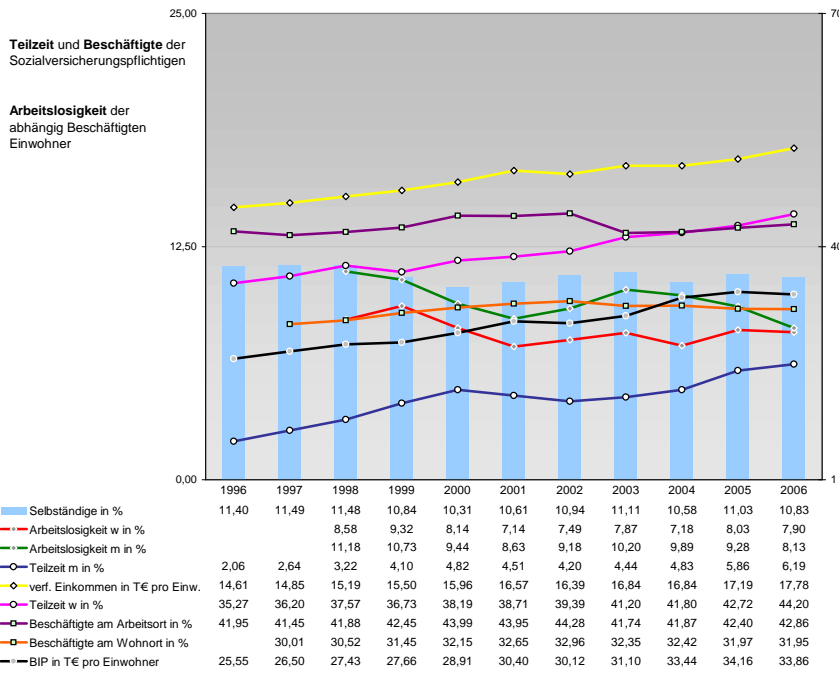


Tourismus und Insolvenzen



Gewerbemeldungen

Kategorie	2001	2002	2003	2004	2005	2006	2007
An	406	375	406	375	406	375	406
Ab	406	375	406	375	406	375	406
Neu	392	330	473	329	529	382	500
Aufgaben	407	311	407	311	407	311	407
Zuzüge	9	33	8	41	6	39	4
Fortzüge	8	41	6	39	4	30	1
Übernahmen	5	12	12	20	13	28	12
Übergaben	12	20	13	28	12	11	1



Einblicke in städtische Kundenrefinanzierungs- und Zinsüberschuss Relationen der Bankenwirtschaft erhalten Sie auch mit den Seiten:
<http://www.rankingweb.de/Banken.html>
<http://www.rankingweb.de/stadt.html>