

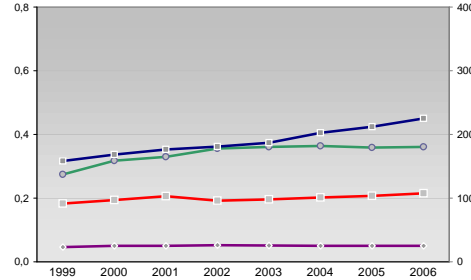
Finanzen und Erwerbstätigkeit

→ Landsberg a. Lech, Landkreis

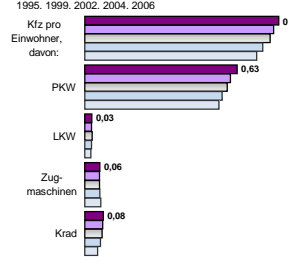
Versicherungspflichtig Beschäftigte am Arbeitsort [WZ 93]

	[D]	[E]	[F]	[G]	[H]	[I]	[J]	[K]	[L, O, P]
	Verarbeitendes Gewerbe	Energie und Wasserversorgung	Baugewerbe	Handel; Instandhaltung und Reparatur	Gastgewerbe	Verkehr und Nachrichtenübermittlung	Kredit- und Versicherungsgewerbe	Grundstücks-, Wohnungswesen, Dienstleistungen für Unternehmen	Öffentliche Verwaltung, Verteidigung, Sozialversicherung ect.
	[M, N, O, P]								Öffentliche und persönliche Dienstleistungen, Private Haushalte
m	w	männlich	weiblich						
5.577	2.142								
5.471	2.145								
5.554	2.309								
5.377	2.368								
4.785	2.264								
-	-								
-	-								
223	38								
231	37								
247	44								
-	-								
1.761	303								
1.962	316								
2.095	380								
2.349	358								
1.990	2.006								
1.887	1.975								
1.971	1.903								
2.067	1.991								
1.916	1.883								
347	566								
350	531								
292	487								
265	494								
251	488								
425	148								
404	144								
419	155								
451	174								
395	170								
324	525								
325	528								
334	539								
333	550								
334	489								
1.171	1.347								
1.023	1.268								
1.023	1.276								
885	1.217								
823	1.030								
1.443	1.085								
1.457	1.110								
1.462	1.065								
1.523	1.077								
1.573	1.100								
1.065	3.907								
1.033	3.820								
1.020	3.743								
1.001	3.544								
946	3.292								

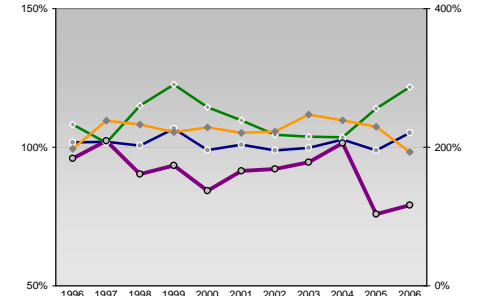
Umsatz und Beschäftigte des verarbeitenden und produzierenden Gewerbes



Kfz pro Einwohner



kommunale Haushalte



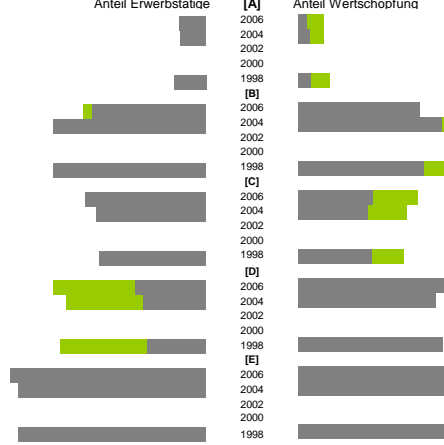
Wirtschaftsbereiche

- [A]: Land-, Forstwirtschaft, Fischerei
- [B]: Produzierendes Gewerbe
- [C]: Handel, Gastgewerbe, Verkehr
- [D]: Finanzierung, Vermietung und Unternehmensdienstleistungen
- [E]: Öffentliche und private Dienstleister

Erwerbstätige Wertschöpfung

Jahr	Erwerbstätige	Wertschöpfung
2006	4,8%	1,6%
2005	4,7%	2,1%
2004	-	-
2003	5,9%	2,2%
2002	21,2%	22,9%
2001	28,3%	27,0%
2000	-	-
1999	28,4%	23,6%
2006	22,4%	14,0%
2005	20,3%	13,1%
2004	-	-
2003	19,9%	13,9%
2002	-	-
2001	13,1%	28,4%
1999	11,6%	25,9%
2006	-	-
2005	10,9%	27,1%
2004	-	-
2003	38,5%	33,0%
2002	35,0%	31,8%
2001	-	-
2000	35,0%	33,2%
1998	-	-

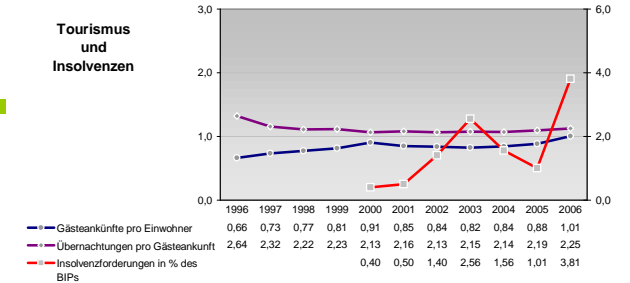
Erwerbstätige und Wertschöpfung nach Wirtschaftsbereichen



Anteile der Soziversicherungspflichtig Beschäftigten am Arbeitsort

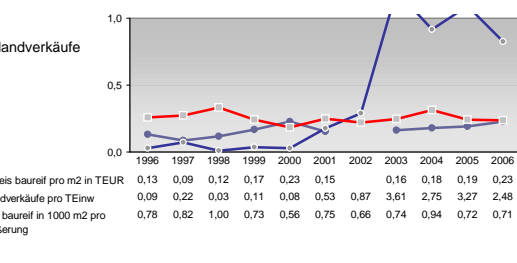
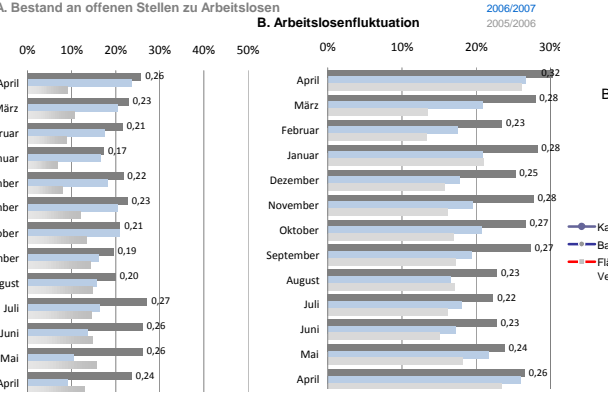
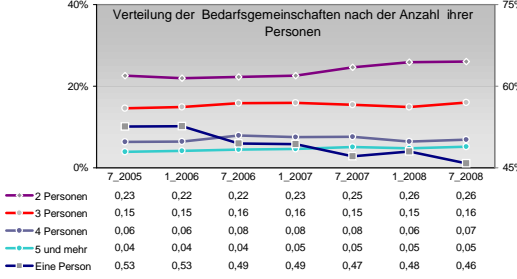
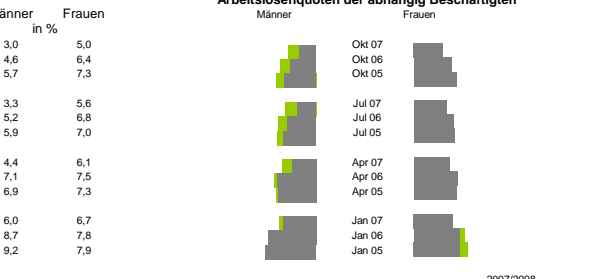
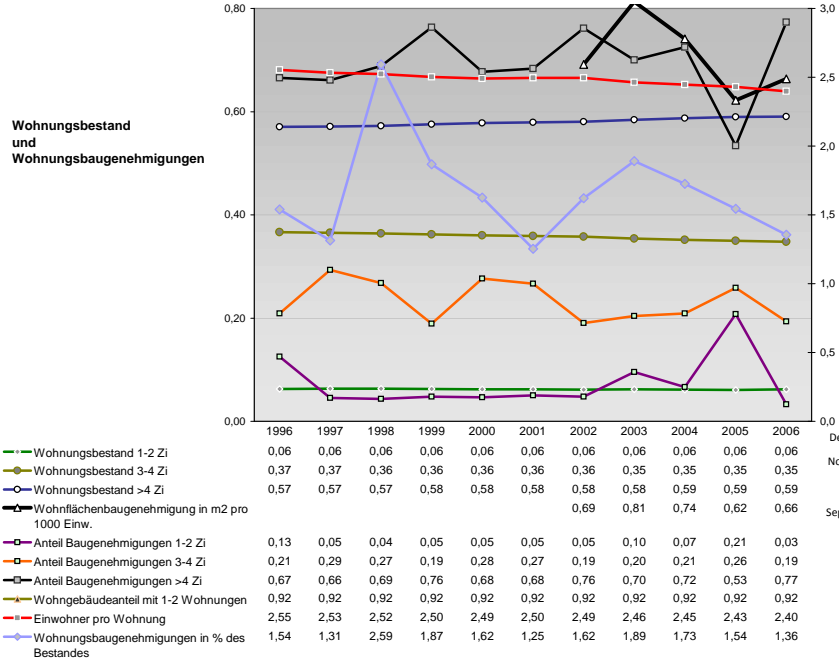
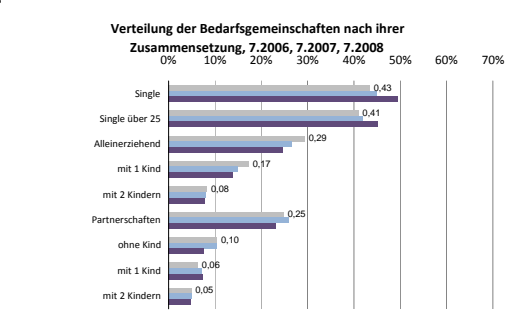
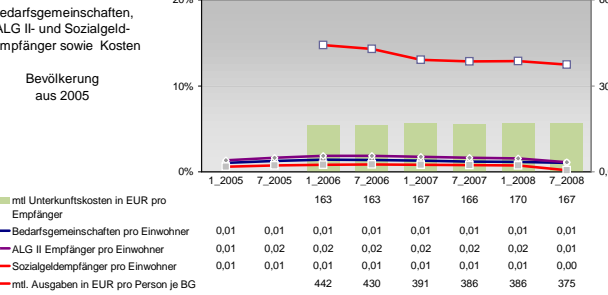
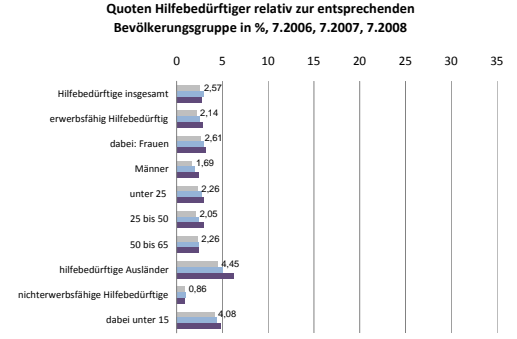
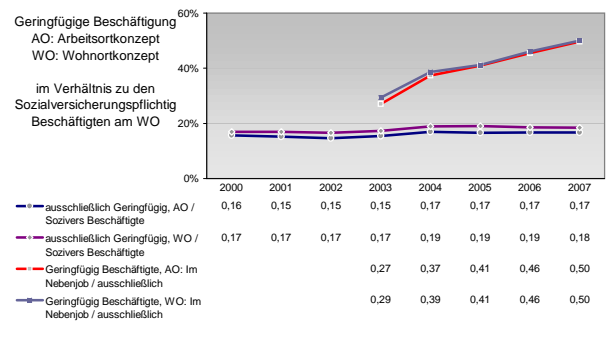
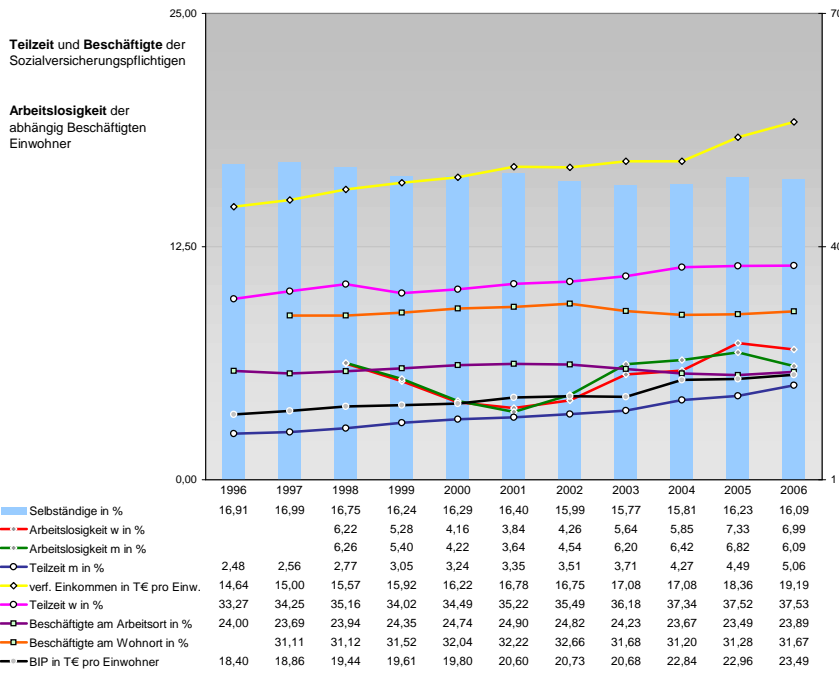
Jahr	m	w
2006	22,0%	18,8%
2005	22,8%	20,4%
2004	23,7%	22,4%
2003	24,3%	25,0%
2002	24,8%	25,5%
2001	60,2%	61,1%
2000	60,1%	61,3%
1999	61,4%	61,9%
1998	63,5%	62,5%
1995	64,0%	62,3%
2006	7,7%	5,9%
2005	7,7%	5,2%
2004	7,2%	4,5%
2003	6,2%	4,2%
2002	5,1%	4,1%
2001	39,1%	31,9%
2000	42,7%	33,5%
1999	47,5%	38,3%
1998	48,8%	44,0%
1995	52,3%	43,1%
2006	4,0%	5,2%
2005	4,7%	3,3%
2004	4,4%	2,0%
2003	3,5%	1,7%
2002	2,7%	2,1%

Tourismus und Insolvenzen



Gewerbemeldungen

Jahr	An	Ab
2007	1730	1303
2006	1476	1050
2004	1664	898
2002	1301	362
2000	1325	1066
2007	1363	947
2005	1262	852
2004	1408	662
2003	1354	359
2001	889	723
2007	290	273
2005	209	225
2004	179	175
2003	14	53
2001	175	159
2007	77	83
2005	116	87
2004	77	61
2003	27	19
2001	132	163



Einblicke in städtische Kundenrefinanzierungs- und Zinsüberschuss Relationen der Bankenwirtschaft erhalten Sie auch mit den Seiten:
<http://www.rankingweb.de/Banken.html>
<http://www.rankingweb.de/stadt.html>